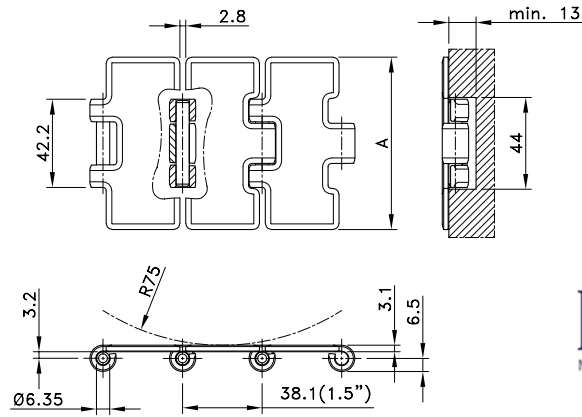


Chaîne Droite Charnière Simple

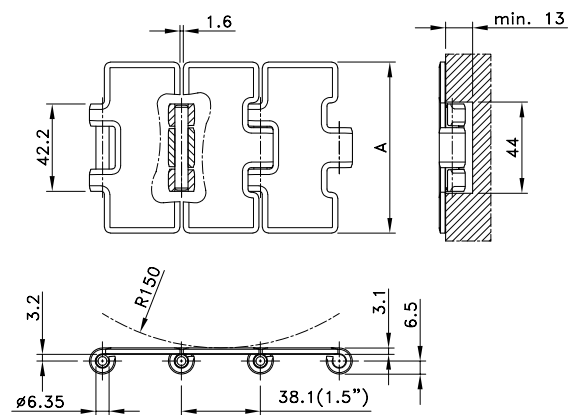


MEC
Maintenance Etudes Conditionnement

Chain Type	N°. De Code	Largeur de palette		Poids	Planéité de la surface (max.)	Charnières polies	Charge de travail (max.)
		A					
		mm	inch				
Série 10							
10 S 31	762.10.31	82.5	3.25	2.55	0.10	non	4950
10 S 31 S	762.12.31	82.5	3.25	2.55	0.10	oui	
Acier Inoxydable Ferritique							
SS 812-K325	10.001.11.11	82.5	3.25	2.55	0.18	non	4950

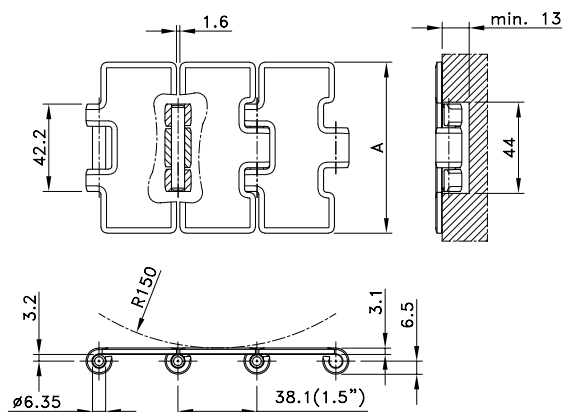
Longueur standard : 3,048 m - 10 pieds (80 maillons).

Chaîne Droite Charnière Simple Max-Line



Type de chaîne	N°. De Code	Largeur de palette		Poids	Planéité de la surface (max.)	Charnières polies	Charge de travail (max.)
		A					
		mm	inch				
Série 10							
10 S 31 M	762.13.31	82.5	3.25	2.61	0.18	non	4950
10 S 42 M	762.13.42	114.3	4.50	3.28	0.25	non	
10 S 72 M	762.13.72	190.5	7.50	4.99	0.60	non	
Série 60							
60 S 22 SM	762.69.22	63.5	2.50	2.14	0.10	oui	6000
60 S 25 M	762.53.25	66.7	2.63	2.27	0.18	non	
60 S 23 M	762.53.23	69.9	2.75	2.34	0.18	non	
60 S 30 M	762.53.30	76.2	3.00	2.43	0.18	non	
60 S 31 M	762.53.31	82.5	3.25	2.61	0.18	non	
60 S 31 XM	762.69.31	82.5	3.25	2.61	0.08	oui	
60 S 84 XM	762.69.84	84.0	3.30	2.63	0.08	oui	
60 S 32 M	762.53.32	88.9	3.50	2.71	0.18	non	
60 S 32 SM	762.69.32	88.9	3.50	2.71	0.10	oui	
60 S 40 M	762.53.40	101.6	4.00	3.17	0.25	non	
60 S 42 M	762.53.42	114.3	4.50	3.28	0.25	non	
60 S 60 M	762.53.60	152.4	6.00	4.14	0.40	non	
60 S 72 M	762.53.72	190.5	7.50	4.99	0.60	non	

Chaîne Droite Charnière Simple Max-Line (suite)



Pag. 55,56,
57,58,59

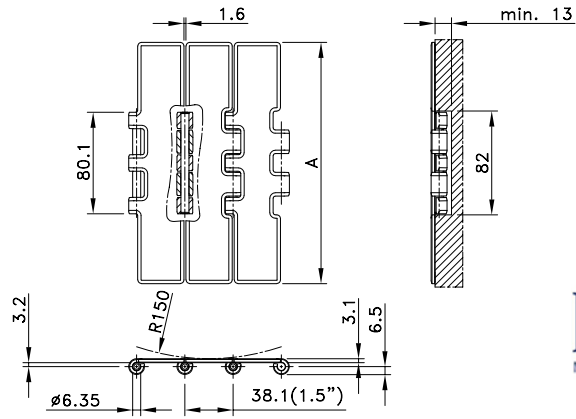
MEC
Maintenance Etudes Conditionnement

Type de chaîne	N°. De Code	Largeur de palette		Poids	Planéité de la surface (max.)	Charnières polies	Charge de travail (max.)
		A					
		mm	inch				
Série 60 HB							
60 S 31 XM HB	762.69.15	82.5	3.25	2.50	0.08	oui	6000
60 S 84 XM HB	762.69.14	83,8	3.30	2.52	0.08	oui	
Série 66 XHB							
66 S 31 XM XHB	762.09.31	82.5	3.25	2.61	0.08	oui	6000
66 S 84 XM XHB	762.09.84	84.0	3.30	2.63	0.08	oui	
66 S 72 M XHB	762.03.72	190.5	7.50	4.99	0.60	non	
Opti-Plus							
SSC 812-K250	10.006.21.05	63.5	2.50	2.14	0.18	non	6000
SSC 812-K263	10.006.21.08	66.7	2.63	2.27	0.18	non	
SSC 812-K300	10.006.21.10	76.2	3.00	2.43	0.18	non	
SSC 812-K325	10.006.21.11	82.5	3.25	2.61	0.18	non	
SSC 812-K330	10.006.21.20	84.0	3.30	2.63	0.18	non	
SSC 812-K350	10.006.21.12	88.9	3.50	2.71	0.18	non	
SSC 812-K400	10.006.21.13	101.6	4.00	3.17	0.25	non	
SSC 812-K450	10.006.21.14	114.3	4.50	3.28	0.25	non	
SSC 812-K600	10.006.21.15	152.4	6.00	4.14	0.40	non	
SSC 812-K750	10.006.21.16	190.5	7.50	4.99	0.60	non	
Acier Au Carbone							
S 815-K225	762.93.21	57.2	2.25	2.12	0.40	non	8350
S 815-K250	762.93.22	63.5	2.50	2.14	0.40	non	
S 815-K263	762.93.25	66.7	2.63	2.27	0.40	non	
S 815-K325	762.93.31	82.5	3.25	2.61	0.40	non	
S 815-K400	762.93.40	101.6	4.00	3.17	0.50	non	
S 815-K450	762.93.42	114.3	4.50	3.28	0.60	non	
S 815-K600	762.93.60	152.4	6.00	4.14	0.80	non	
S 815-K750	762.93.72	190.5	7.50	4.99	0.90	non	
Chrome-Nickel Austénitique							
SS 815-K225	762.33.21	57.2	2.25	2.12	0.18	non	3500
SS 815-K250	762.33.22	63.5	2.50	2.14	0.18	non	
SS 815-K263	762.33.25	66.7	2.63	2.27	0.18	non	
SS 815-K325	762.33.31	82.5	3.25	2.61	0.18	non	
SS 815-K350	762.33.32	88.9	3.50	2.71	0.18	non	
SS 815-K400	762.33.40	101.6	4.00	3.17	0.25	non	
SS 815-K450	762.33.42	114.3	4.50	3.28	0.25	non	
SS 815-K600	762.33.60	152.4	6.00	4.14	0.40	non	
SS 815-K750	762.33.72	190.5	7.50	4.99	0.60	non	
Acier Inoxydable Austénitique							
SSB 815-K325	10.006.84.11	82.5	3.25	2.61	0.18	non	2900
SSB 815-K450	10.006.84.14	114.3	4.50	3.28	0.25	non	
SSB 815-K600	10.006.84.15	152.4	6.00	4.14	0.40	non	
SSB 815-K750	10.006.84.16	190.5	7.50	4.99	0.60	non	

Longueur standard : 3,048 m - 10 pieds (80 maillons).

Remarque : les chaînes SSB 815 disposent d'une épaisseur de palette de 3,0 mm au lieu de 3,1 mm.

Chaîne Droite Charnière Double Max-Line

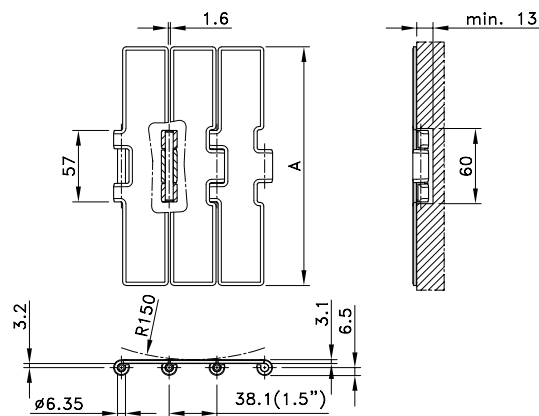


MEC
Maintenance Etudes Conditionnement

Type de chaîne	N°. De Code	Largeur de palette		Poids	Planéité de la surface (max.)	Charnières polies	Charge de travail (max.)
		mm	inch				
Série 10							
10 S 77 M	762.13.77	190.5	7.50	5.64	0.60	non	7000
Série 60							
60 S 77 M	762.53.77	190.5	7.50	5.64	0.60	non	8900
Série 66							
66 S 77 M	762.03.77	190.5	7.50	5.64	0.60	non	8900
Acier Inoxydable Ferritique							
SS 802-K750	10.008.11.16	190.5	7.50	5.64	0.60	non	7000
Opti-Plus							
SSC 802-K450	10.008.21.14	114.3	4.50	4.00	0.25	non	8900
SSC 802-K750	10.008.21.16	190.5	7.50	5.64	0.60	non	
Acier Au Carbone							
SC 800-K750	10.008.73.16	190.5	7.50	5.64	0.90	non	15000
Chrome-Nickel Austénitique							
SS 805-K750	10.008.94.160	190.5	7.50	5.64	0.60	non	5000

Longueur standard : 3,048 m - 10 pieds (80 maillons).

Chaîne Droite Exécution Renforcée Max-Line

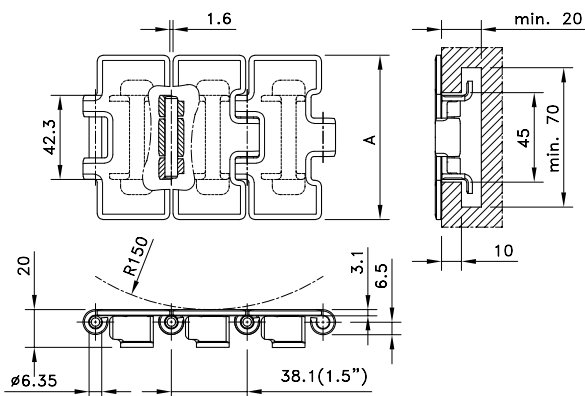


Type de chaîne	N°. De Code	Largeur de palette		Poids	Surface Flatness (max.)	Charnières polies	Charge de travail (max.)
		mm	inch				
Série 60							
60 S 75 M	762.53.75	190.5	7.50	5.10	0.60	non	7000
Série 66							
66 S 75 MXHB	762.03.75	190.5	7.50	5.10	0.60	non	7000

Longueur standard : 3,048 m - 10 pieds (80 maillons).

NB: La chaîne 60 S 75 M est recommandée pour des applications de charge moyenne, la chaîne 66 S 75 M est destinée aux charges les plus importantes.

Chaîne Droite Charnière Simple Patte Équerre, Max-Line

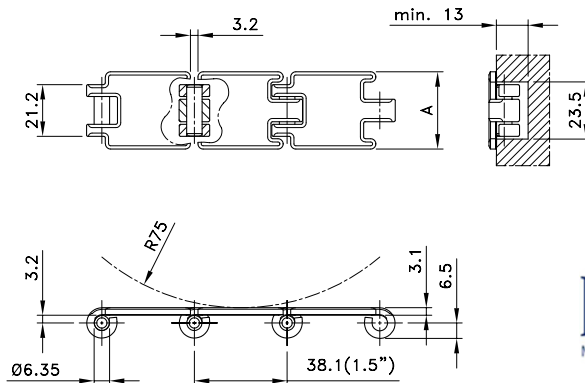


Type de chaîne	N°. De Code	Largeur de palette		Poids	Planéité de la surface (max.)	Charnières polies	Charge de travail (max.)
		A					
		mm	inch				
Opti-Plus							
SSC 812 TAB-K325	10.124.21.11	82.5	3.25	3.14	0.18	non	6000
SSC 812 TAB-K450	10.124.21.14	114.3	4.50	3.88	0.25	non	
SSC 812 TAB-K750	10.124.21.16	190.5	7.50	5.67	0.60	non	
Acier Au Carbone							
S 815 TAB-K325	763.93.31	82.5	3.25	3.14	0.40	non	8350
S 815 TAB-K450	763.93.42	114.3	4.50	3.88	0.60	non	
S 815 TAB-K750	763.93.72	190.5	7.50	5.67	0.90	non	
Chrome-Nickel Austénitique							
SS 815 TAB-K325	763.33.31	82.5	3.25	3.14	0.18	non	3500
SS 815 TAB-K450	763.33.42	114.3	4.50	3.88	0.25	non	
SS 815 TAB-K750	763.33.72	190.5	7.50	5.67	0.60	non	

Longueur standard : 3,048 m - 10 pieds (80 maillons).



Chaîne Droite Mini Charnière

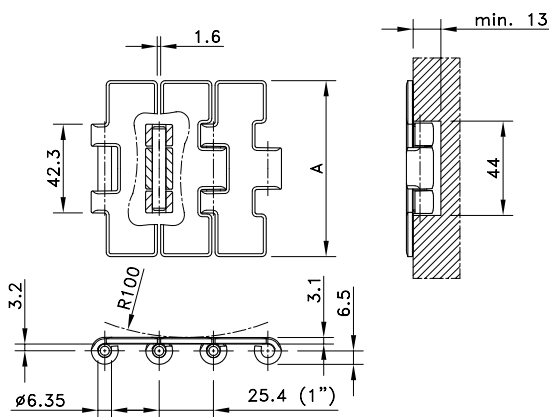


Type de chaîne	N°. De Code	Largeur de palette		Poids kg/m	Planéité de la surface (max.) mm	Charnières polies	Charge de travail (max.) N
		mm	inch				
Série 60							
60 S 11*	762.50.11	31.8	1.25	1.07	0.18	non	2500
60 S 13**	762.50.13	44.5	1.75	1.35	0.18	non	
Série 66							
66 S 11*	762.00.11	31.8	1.25	1.07	0.18	non	2500
66 S 13 XHB**	762.00.13	44.5	1.75	1.35	0.18	non	
Opti-Plus							
SSR 812-K125	10.010.21.01	31.8	1.25	1.07	0.18	non	2500
SSR 812-K175	10.010.21.02	44.5	1.75	1.35	0.18	non	
Carbon Steel							
SR 810-K125	10.010.73.01	31.8	1.25	1.07	0.40	non	3250
SR 810-K175	10.010.73.02	44.5	1.75	1.35	0.40	non	

* Conditionnement : trois longueurs de 3,048 m - 10 pieds (3 x 80 maillons) par boîte.

** Conditionnement : deux longueurs de 3,048 m - 10 pieds (2 x 80 maillons) par boîte.

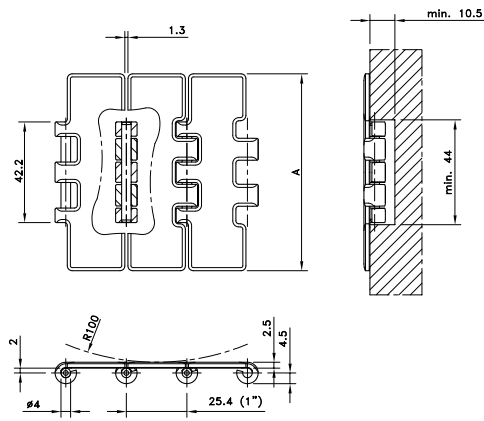
Chaîne Droite Charnière Simple Max-Line 1"



Type de chaîne	N°. De Code	Largeur de palette		Poids kg/m	Planéité de la surface (max.) mm	Charnières polies	Charge de travail (max.) N
		mm	inch				
Opti-Plus							
SSC 512-K217	10.011.61.04	55.1	2.17	2.29	0.18	non	5000
SSC 512-K236	10.011.61.07	59.9	2.36	2.41	0.18	non	
SSC 512-K250	10.011.61.05	63.5	2.50	2.49	0.18	non	
SSC 512-K283	10.011.61.09	71.9	2.83	2.65	0.18	non	
SSC 512-K325	10.011.61.11	82.5	3.25	2.86	0.18	non	
SSC 512-K350	10.011.61.12	88.9	3.50	3.01	0.18	non	
SSC 512-K400	10.011.61.13	101.6	4.00	3.26	0.25	non	

Longueur standard : 3,048 m - 10 pieds (120 maillons).

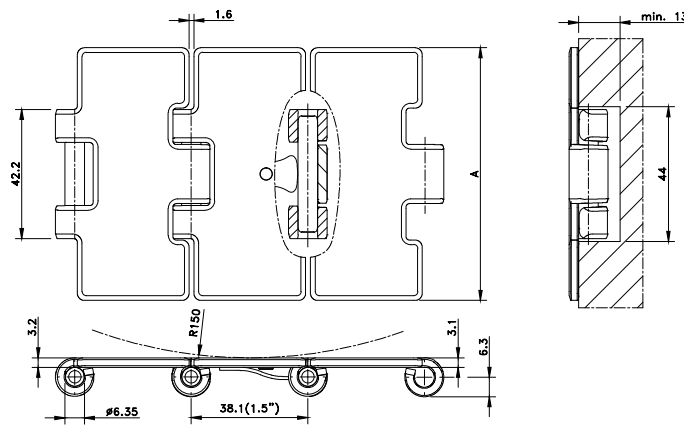
Chaîne Droite Charnière Double Max-Line 1''



Type de chaîne	N°. De Code	Largeur de palette		Poids	Planéité de la surface (max.)	Charnières polies	Charge de travail (max.)
		A					
		mm	inch				
Série 661							
661 S 31 SM	762.09.90	82.5	3.25	1.96	0.10	oui	5100
661 S 84 SM	762.09.91	83.8	3.30	1.97			

Longueur standard: 3,048 m – 10 pieds (120 maillons).

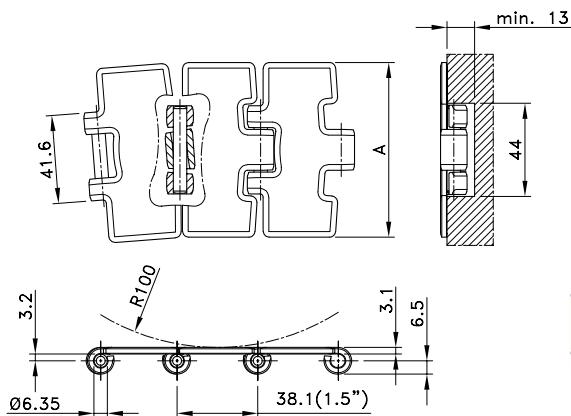
Chaîne Droite à Charnière Simple Quick Linq



Chain Type	Code Number	Plate Width		Weight	Surface Flatness (max.)	Polished Hinge Eyes	Working Load (max.)
		A					
		mm	inch				
60 Series Quick Linq							
60S31XM Quick Linq	10384357	82.5	3.25	2.50	0.08	yes	6000
60S84XM Quick Linq	10384359	84	3.30	2.52	0.08	yes	
60 Series HB Quick Linq							
60S31XM HB Quick Linq	10384360	82,5	3.25	2,61	0,08	yes	6000
60S31XM HB Quick Linq	10384361	84	3,30	2,63	0,08	yes	
66 Series XHB Quick Linq							
66S31XM XHB Quick Linq	10384363	82.5	3.25	2,61	0.08	yes	6000
66S84XM XHB Quick Linq	10384364	84	3,30	2,63	0.08	yes	

Standard length: 3.048 m - 10 feet (80 links).

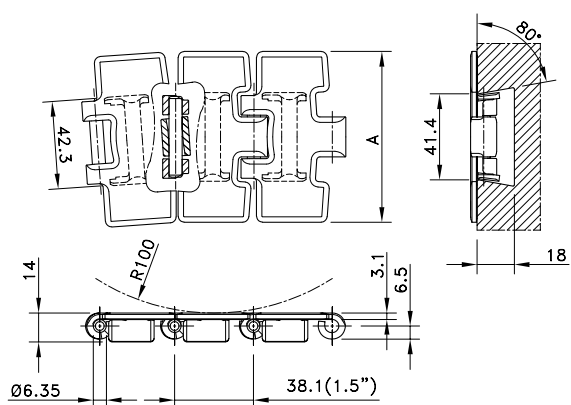
Magnetflex® Charnière Simple Max-Line



Type de chaîne	N°. De Code	Largeur de palette		Poids	Planéité de la surface (max.)	Charnières polies	Charge de travail (max.)
		A					
		mm	inch				
Série 10							
10 M 31 M	767.13.31	82.5	3.25	2.50	0.18	oui	4950
10 M 42 M	767.13.42	114.3	4.50	3.12	0.25	oui	
10 M 72 M	767.13.72	190.5	7.50	4.59	0.60	oui	
Série 60							
60 M 31 M	767.53.31	82.5	3.25	2.50	0.18	oui	6000
60 M 31 XM	767.69.31	82.5	3.25	2.50	0.08	oui	
60 M 84 XM	767.69.84	84.0	3.30	2.52	0.08	oui	
60 M 42 M	767.53.42	114.3	4.50	3.12	0.25	oui	
60 M 72 M	767.53.72	190.5	7.50	4.59	0.60	oui	
Série 60 HB							
60 M 31 XM HB	767.69.15	82.5	3.25	2.61	0.08	oui	6000
60 M 84 XM HB	767.69.14	84.0	3.30	2.63	0.08	oui	
Série 66 XHB							
66 M 31 XM XHB	767.09.31	82.5	3.25	2.50	0.08	oui	6000
66 M 84 XM XHB	767.09.84	84.0	3.30	2.52	0.08	oui	
66 M 72 M XHB	767.03.72	190.5	7.50	4.59	0.60	oui	

Longueur standard : 3,048 m - 10 pieds (80 maillons) Rayon min. de flexion latérale 500 mm.

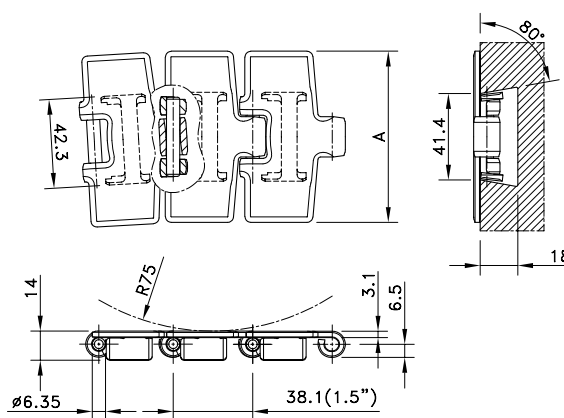
Flexion Latérale Charnière Simple Guidage Queue D'aronde, Max-Line



Type de chaîne	N°. De Code	Largeur de palette		Poids	Planéité de la surface (max.)	Charnières polies	Charge de travail (max.)
		A					
		mm	inch				
Opti-Plus							
SSC 8811-K325	10.115.21.11	82.5	3.25	2.90	0.18	non	6000
SSC 8811-K350	10.115.21.12	88.9	3.50	3.10	0.18	non	
SSC 8811-K450	10.115.21.14	114.3	4.50	3.60	0.25	non	
SSC 8811-K750	10.115.21.16	190.5	7.50	5.30	0.60	non	

Longueur standard : 3,048 m - 10 pieds (80 maillons). Rayon min. de flexion latérale 500 mm.

Flexion Latérale Charnière Simple Guidage Queue D'aronde



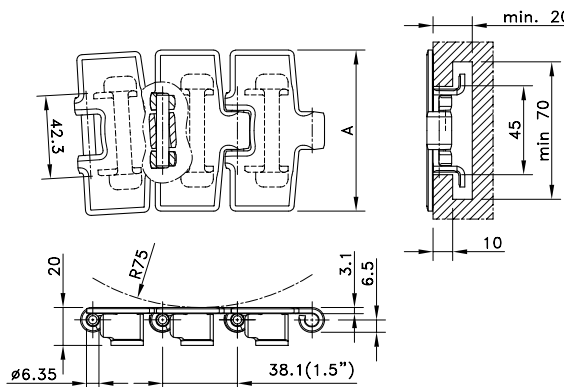
MEC
Maintenance Etudes Conditionnement

Type de chaîne	N°. De Code	Largeur de palette		Poids	Planéité de la surface (max.)	Charnières polies	Charge de travail (max.)
		A	A				
Chrome-Nickel Austénitique							
SS 881-K325	765.32.31	82.5	3.25	2.97	0.18	non	3500
SS 881-K450	765.32.42	114.3	4.50	3.71	0.25	non	
SS 881-K750	765.32.72	190.5	7.50	5.49	0.60	non	
Acier Au Carbone							
S 881-K325	765.92.31	82.5	3.25	2.97	0.40	non	8350
S 881-K450	765.92.42	114.3	4.50	3.71	0.60	non	
S 881-K750	765.92.72	190.5	7.50	5.49	0.90	non	

Longueur standard : 3,048 m - 10 pieds (80 maillons).

Rayon min. de flexion latérale 500 mm (pour K325) et 610 mm (pour K450 et K750).

Flexion Latérale Charnière Simple Patte Équerre

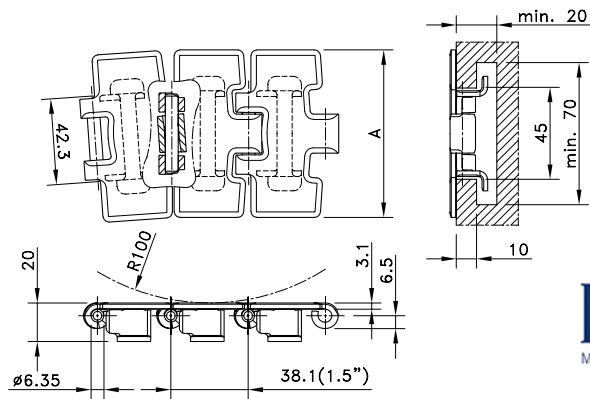


Type de chaîne	N°. De Code	Largeur de palette		Poids	Planéité de la surface (max.)	Charnières polies	Charge de travail (max.)
		A	A				
Chrome-Nickel Austénitique							
SS 881 TAB-K325	765.31.31	82.5	3.25	2.97	0.18	non	3500
SS 881 TAB-K450	765.31.42	114.3	4.50	3.71	0.25	non	
SS 881 TAB-K750	765.31.72	190.5	7.50	5.49	0.60	non	
Acier Au Carbone							
S 881 TAB-K325	765.91.31	82.5	3.25	2.97	0.40	non	8350
S 881 TAB-K450	765.91.42	114.3	4.50	3.71	0.60	non	
S 881 TAB-K750	765.91.72	190.5	7.50	5.49	0.90	non	

Longueur standard : 3,048 m - 10 pieds (80 maillons).

Rayon min. de flexion latérale 500 mm (pour K325) et 610 mm (pour K450 et K750).

Flexion Latérale Charnière Simple Patte Équerre, Max-Line

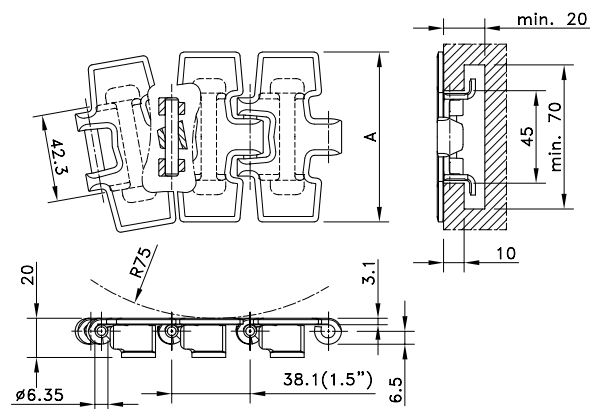


MEC
Maintenance Etudes Conditionnement

Type de chaîne	N°. De Code	Largeur de palette		Poids	Planéité de la surface (max.)	Charnières polies	Charge de travail (max.)
		A					
		mm	inch				
Série 10							
10 T 31 M	768.13.01	82.5	3.25	3.10	0.18	non	4950
Opti-Plus							
SSC 8811 TAB-K325	10.114.21.11	82.5	3.25	3.10	0.18	non	6000
SSC 8811 TAB-K350	10.114.21.12	88.9	3.50	3.30	0.18	non	
SSC 8811 TAB-K450	10.114.21.14	114.3	4.50	3.80	0.25	non	
SSC 8811 TAB-K750	10.114.21.16	190.5	7.50	5.50	0.60	non	

Longueur standard : 3,048 m - 10 pieds (80 maillons).
Rayon min. de flexion latérale 500 mm.

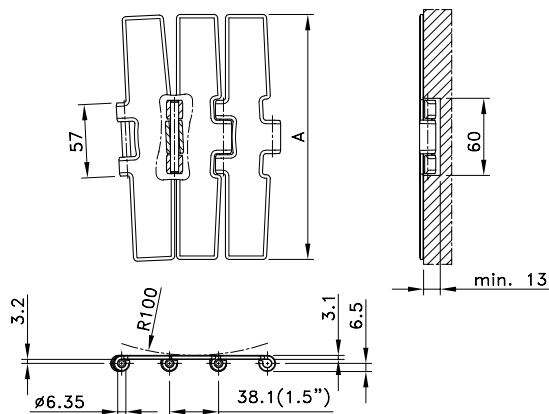
Flexion Latérale Charnière Simple Patte Équerre. Petit Rayon



Type de chaîne	N°. De Code	Largeur de palette		Poids	Planéité de la surface (max.)	Charnières polies	Charge de travail (max.)
		A					
		mm	inch				
Opti-Plus							
SSR 8811 TAB BO-K325	62969	82.5	3.25	3.10	0.18	non	4500

Longueur standard : 3,048 m - 10 pieds (80 maillons).
Rayon min. de flexion latérale 200 mm.

Magnetflex® Exécution Renforcée Max-Line



MEC
Maintenance Etudes Conditionnement

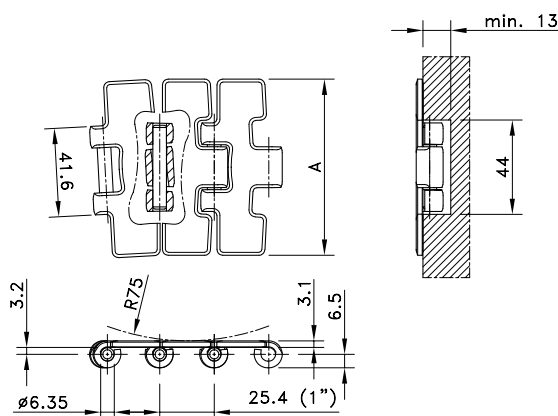
Type de chaîne	N°. De Code	Largeur de palette		Poids	Planéité de la surface (max.)	Charnières polies	Charge de travail (max.)
		A					
		mm	inch				
60-Series							
60 M 75 M	767.53.75	190.5	7.50	5.03	0.60	oui	7000
66-Series							
66 M 75 M XHB	767.03.75	190.5	7.50	5.03	0.60	oui	7000

Longueur standard : 3,048 m - 10 pieds (80 maillons).

Rayon min. de flexion latérale 860 mm.

NB: La chaîne 60M75M est recommandée pour des applications de charge moyenne, la chaîne 66M75M est destinée aux charges les plus importantes.

Flexion Latérale Charnière Simple Max-Line 1"



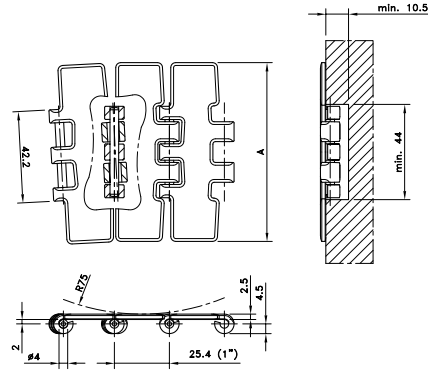
Type de chaîne	N°. De Code	Largeur de palette		Poids	Planéité de la surface (max.)	Charnières polies	Charge de travail (max.)
		A					
		mm	inch				
Opti-Plus							
SSC 581 M-K325	10.027.21.11*	82,5	3,25	2,80	0,18	non	5000

Longueur standard : 3,048 m - 10 pieds (120 maillons).

Rayon min. de flexion latérale 500 mm.

* Veuillez vous renseigner auprès du service clientèle pour connaître les quantités minimum de commande.

Magnetflex® Charnière Double Max-Line 1''



Pag. 110



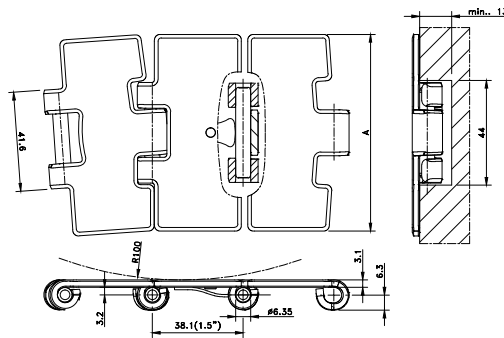
Pag. 66

MEC
Maintenance Etudes Conditionnement

Type de chaîne	N°. De Code	Largeur de palette		Poids	Planéité de la surface (max.)	Charnières polies	Charge de travail (max.)
		A					
		mm	inch				
Série 661							
661 M 31 SM	767.09.90	82,5	3,25	1,96	0,10	oui	5100
661 M 84 SM	767.09.91	83,8	3,30	1,97			

Longueur standard: 3,048 m – 10 pieds (120 maillons).

Magnetflex® à Charnière Simple Quick Linq



Pag. 1104

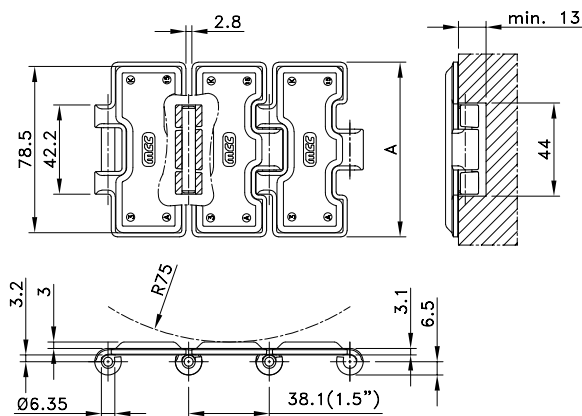


Pag. 58

Chain Type	Code Number	Plate Width		Weight	Surface Flatness (max.)	Polished Hinge Eyes	Working Load (max.)
		A					
		mm	inch				
60 Series Quick Linq							
60S31XM Quick Linq	10384449	82.5	3.25	2.61	0.08	yes	6000
60S84XM Quick Linq	10384450	84	3.30	2.63	0.08	yes	
60 Series HB Quick Linq							
60S31XM HB Quick Linq	10384451	82,5	3.25	2,61	0,08	yes	6000
60S31XM HB Quick Linq	10384452	84	3,30	2,63	0,08	yes	
66 Series XHB Quick Linq							
66S31XM XHB Quick Linq	10384453	82.5	3.25	2.61	0.08	yes	6000
66S84XM XHB Quick Linq	10384454	84	3,30	2,63	0,08	yes	

Standard length: 3.048 m - 10 feet (80 links).

Chaîne Droite Charnière Simple

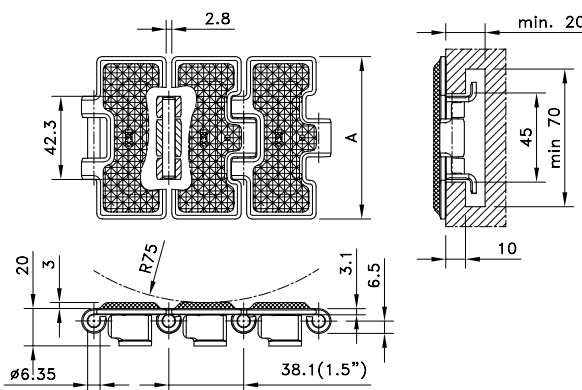


MEC
Maintenance Etudes Conditionnement

Type de chaîne	N°. De Code	Largeur de palette		Poids	Charnières polies	Charge de travail (max.)
		A				
		mm	inch	kg/m		
Série 66						
66 S 31 R	762.04.31	82.5	3.25	2.80	non	6000

Longueur standard : 3,048 m - 10 pieds (80 maillons).

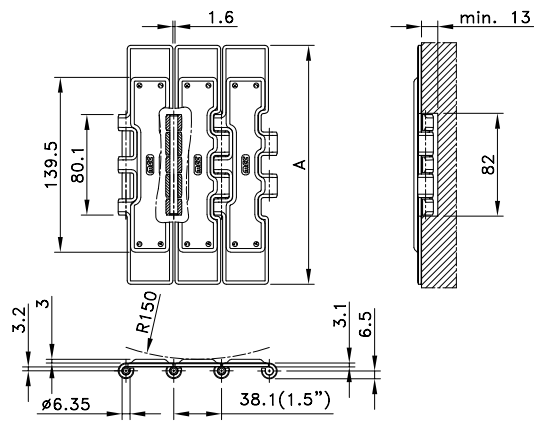
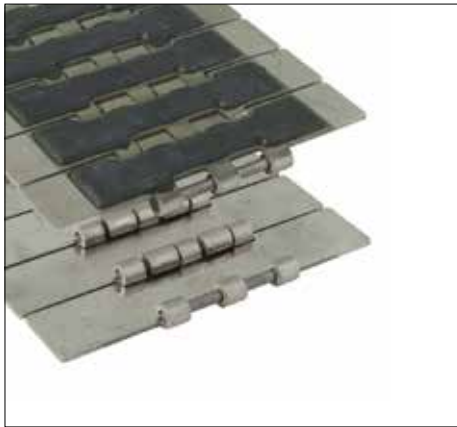
Chaîne Droite Charnière Simple Patte Équerre



Type de chaîne	N°. De Code	Largeur de palette		Poids	Charnières polies	Charge de travail (max.)
		A				
		mm	inch	kg/m		
Opti-Plus						
SSR 812 TAB-K325 RT	10.105.21.11	82.5	3.25	3.40	non	6000

Longueur standard : 3,048 m - 10 pieds (80 maillons).

Chaîne Droite Charnière Double Max-Line

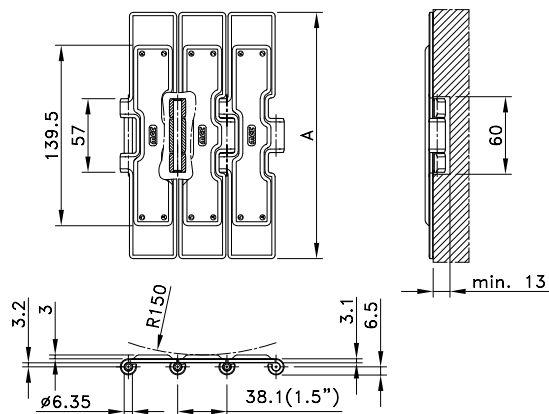


Type de chaîne	N°. De Code	Largeur de palette		Poids	Charnières polies	Charge de travail (max.)
		A				
		mm	inch	kg/m		
Série 66						
66 S 77 RM	762.06.72	190.5	7.50	6.20	non	8900

Longueur standard : 3,048 m - 10 pieds (80 maillons).



Chaîne Droite Exécution Renforcée Max-Line

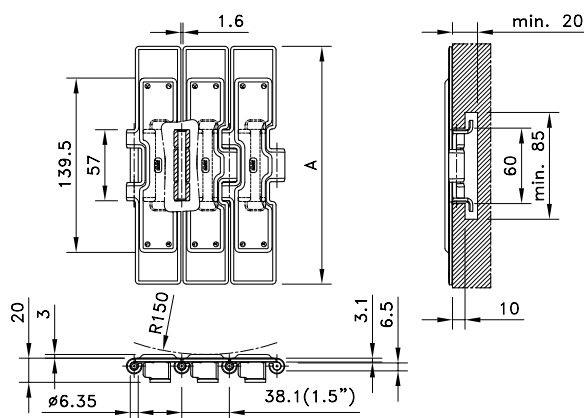


MEC
Maintenance Etudes Conditionnement

Type de chaîne	N°. De Code	Largeur de palette		Poids	Charnières polies	Charge de travail (max.)
		A				
		mm	inch	kg/m		
Série 66						
66 S 75 RM	752.64.75	190.5	7.50	5.21	non	7000

Longueur standard : 3,048 m - 10 pieds (80 maillons).

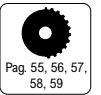
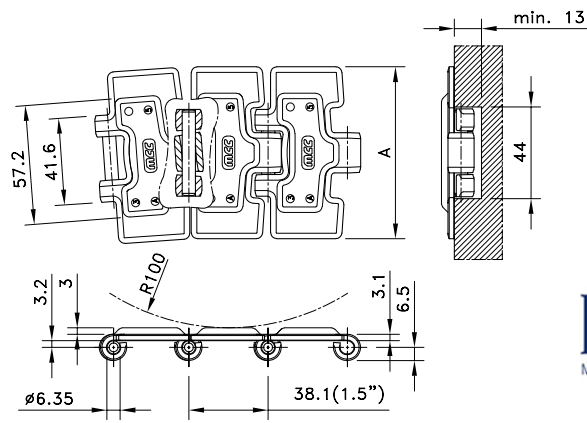
Chaîne Droite Patte Équerre Exécution Renforcée, Max-Line



Type de chaîne	N°. De Code	Largeur de palette		Poids	Charnières polies	Charge de travail (max.)
		A				
		mm	inch	kg/m		
Série 66						
66 ST 75 RM	763.04.75	190.5	7.50	6.21	non	7000

Longueur standard : 3,048 m - 10 pieds (80 maillons).

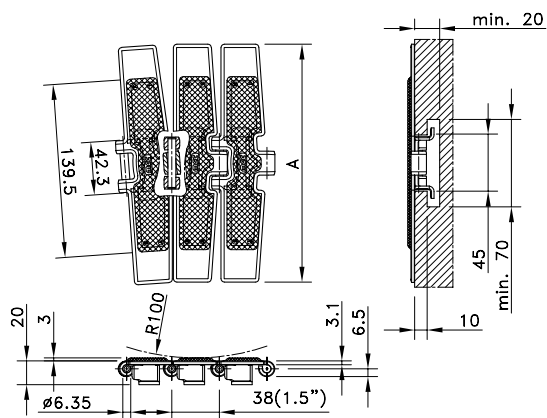
Magnetflex® Charnière Simple Max-Line



Type de chaîne	N°. De Code	Largeur de palette		Poids	Charnières polies	Charge de travail (max.)
		A				
		mm	inch	kg/m		
Série 66						
66 M 31 RM	767.06.31	82.5	3.25	2.54	oui	6000
66 M 72 RM	767.06.72	190.5	7.50	4.70	oui	

Longueur standard : 3,048 m - 10 pieds (80 maillons).
 Rayon min. de flexion latérale 500 mm.

flexion Latérale Charnière Simple Patte Équerre, Max-Line

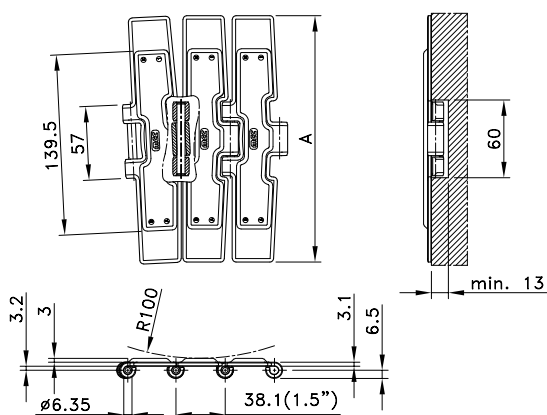


MEC
Maintenance Etudes Conditionnement

Type de chaîne	Code Number	Largeur de palette		Poids	Charnières polies	Charge de travail (max.)
		A				
		mm	inch	kg/m		
Série 66						
66 T 72 RM	765.16.72	190.5	7.50	5.30	non	6000
Opti-Plus						
SSC 8811 TAB-K325 RT	10.117.21.11	82.5	3.25	3.30	non	6000

Longueur standard : 3,048 m - 10 pieds (80 maillons).
Rayon min. de flexion latérale 500 mm.

Magnetflex® Exécution Renforcée Max-Line



Type de chaîne	N°. De Code	Largeur de palette		Poids	PCharnières polies	Charge de travail (max.)
		A				
		mm	inch	kg/m		
Série 66						
66 M 75 RM	767.04.75	190.5	7.50	5.14	oui	7000

Longueur standard : 3,048 m - 10 pieds (80 maillons).
Rayon min. de flexion latérale 860 mm.