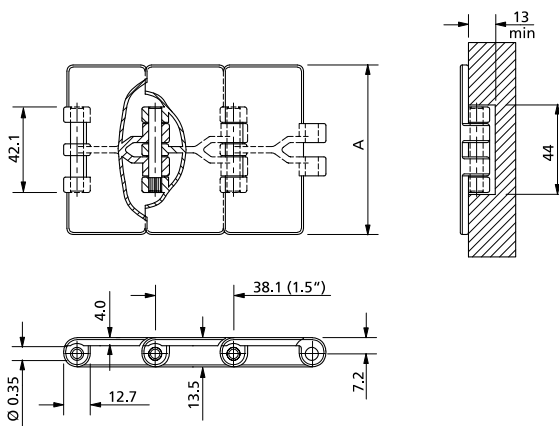


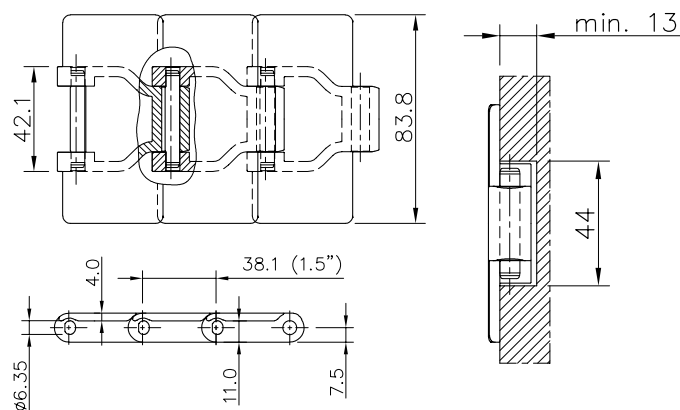
Parcours Rectiligne Charnière Simple



Type de chaîne	N°. de code	Largeur de palette		Poids	Charge de travail (max.)	Rayon de flexion arrière (min.)	Épaisseur de palette
		A					
		mm	inch	kg/m	N (21°C)	mm	mm
Acétal XL							
SH 250 XL	750.42.22	63.5	2.50	0.69	1230	50	4.0
SH 325 XL	750.42.31	82.5	3.25	0.82			
SH 84 XL	750.42.35	83.8	3.30	0.82			
SH 350 XL	750.42.32	88.9	3.50	0.87			
SH 400 XL	750.42.40	101.6	4.00	0.95			
SH 450 XL	750.42.42	114.3	4.50	1.00			
SH 600 XL	750.42.60	152.4	6.00	1.20			
SH 750 XL	750.42.72	190.5	7.50	1.44			
Acétal LF							
LF 820-K250	L0820667731	63.5	2.50	0.73	1230	50	4.0
LF 820-K325	L0820603761	82.5	3.25	0.83	1200		
LF 820-K325 plastic pin*	L0820613711	82.5	3.25	0.63	1230		
LF 820-K343	L0820666361	87.0	3.43	0.85			
LF 820-K350	L0820603771	88.9	3.50	0.87			
LF 820-K400	L0820603781	101.6	4.00	0.95			
LF 820-K450	L0820603791	114.3	4.50	1.03	1200		
LF 820-K450 plastic pin*	L0820645211	114.3	4.50	0.83			
LF 820-K600	L0820603801	152.4	6.00	1.25	1230		
LF 820-K750	L0820603811	190.5	7.50	1.47			
Acétal HP							
HP 820-K325	L0820613041	82.5	3.25	0.83	1230	50	4.0
HP 820-K343	L0820670561	87.0	3.43	0.85			
HP 820-K350	L0820669071	88.9	3.50	0.87			
HP 820-K400	L0820649231	101.6	4.00	0.95			
HP 820-K450	L0820613051	114.3	4.50	1.03			
HP 820-K600	L0820613061	152.4	6.00	1.25			
HP 820-K750	L0820613071	190.5	7.50	1.47			
PSX Alliage de Polymères hautement performant							
PSX 820-K325	L0820655383	82.5	3.25	0.82	1230	50	4.0
Polyamide BWX Composite							
BWX 820-K325	L0820651513	82.5	3.25	0.83	1230	50	4.0
BWX 820-K450	L0820648833	114.3	4.50	1.03			
BWX 820-K600	L0820653043	152.4	6.00	1.25			
BWX 820-K750	L0820651713	190.5	7.50	1.47			

* Axes en polyamide renforcé noir pour les applications non magnétiques o chimique. Veuillez vous renseigner auprès du service clientèle pour connaître les quantités minimum de commande.
Longueur standard : 3,048 m - 10 pieds (80 maillons).

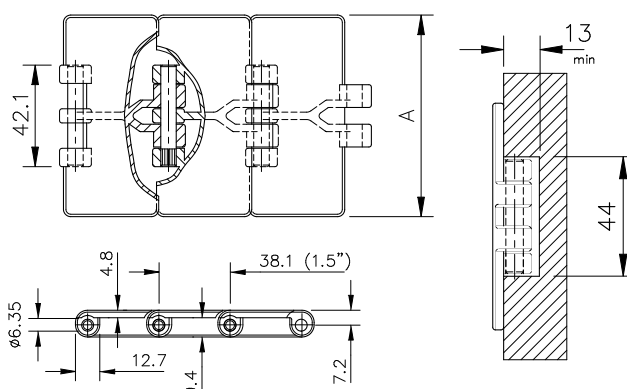
Parcours Rectiligne Charnière Simple Charnière À Flexion Latérale



Type de chaîne	N°. de code	Largeur de palette		Poids	Charge de travail (max.)	Rayon de flexion arrière (min.)	Épaisseur de palette
		A	A				
		mm	inch	kg/m	N (21°C)	mm	mm
Acétal XL							
SHP 325 XL	750.10.22	82.5	3.25	0.94	2100	50	4.0
SHP 84 XL	750.12.35	83.8	3.30	0.94			
PSX Alliage de Polymères hautement performant							
SHP 325 PSX	750.10.46	82.5	3.25	0.94	2100	50	4.0
SHP 84 PSX	750.10.45	83.8	3.30	0.94			

Longueur standard : 3,048 m - 10 pieds (80 maillons).

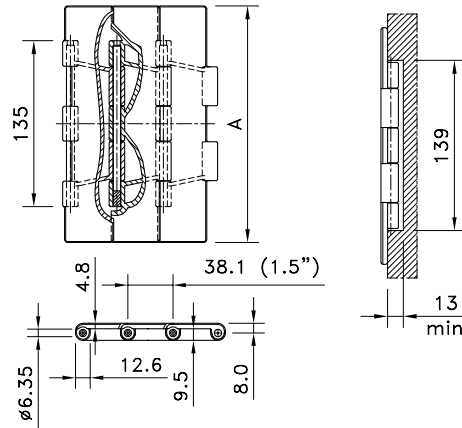
Chaîne Droite Charnière Simple Avec Palette Supérieure Épaisse



Type de chaîne	N°. de code	Largeur de palette		Poids	Charge de travail (max.)	Rayon de flexion arrière (min.)	Épaisseur de palette
		A	A				
		mm	inch	kg/m	N (21°C)	mm	mm
Acétal XL							
SHD 325 XL	750.92.31	82.5	3.25	0.87	1230	50	4.8
SHD 450 XL	750.92.42	114.3	4.50	1.06			
SHD 750 XL	750.92.72	190.5	7.50	1.53			
Acétal LF							
LF 831-K325	L0831603821	82.5	3.25	0.83	1230	50	4.8
LF 831-K450	L0831603831	4.50	114.3	1.03			
LF 831-K750	L0831603841	190.5	7.50	1.47			
Acétal HP							
HP 831-K325	L0831613261	82.5	3.25	0.83	1230	50	4.8
HP 831-K450	L0831613271	114.3	4.50	1.03			
HP 831-K750	L0831613281	190.5	7.50	1.47			
PSX Alliage de Polymères hautement performant							
PSX 831 K325	L0831655393	82.5	3.25	0.87	1230	50	4.8
Polyamide BWX Composite							
BWX 831-K325	L0831651623	82.5	3.25	0.87	1230	50	4.8

Longueur standard : 3,048 m - 10 pieds (80 maillons).

Parcours Rectiligne Charnière Double

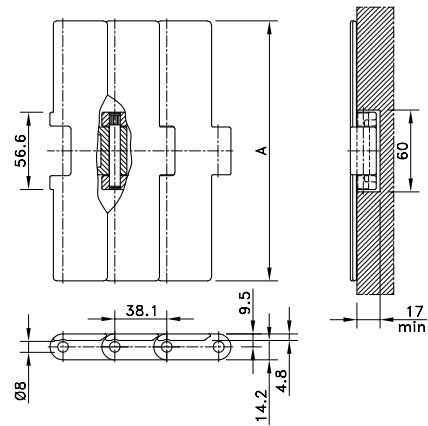


Type de chaîne	N°. de code	Largeur de palette		Poids	Charge de travail (max.)	Rayon de flexion arrière (min.)	Épaisseur de palette
		A	A				
		mm	inch	kg/m	N (21°C)	mm	mm
Acétal XL							
SWH 750 XL	750.72.77	190.5	7.50	2.48	2680	50	4.8
SWH 1000 XL	750.72.91	254.0	10.00	2.82			
SWH 1200 XL	750.72.92	304.8	12.00	3.12			
Acétal LF							
LF 821-K750	L0821603931	190.5	7.50	2.50	2680	50	4.8
LF 821-K1000	L0821603941	254.0	10.00	2.95			
LF 821-K1200	L0821603951	304.8	12.00	3.25			
Acétal HP							
HP 821-K750	L0821613161	190.5	7.50	2.50	2680	50	4.8
HP 821-K1000	L0821613171	254.0	10.00	2.95			
HP 821-K1200	L0821613181	304.8	12.00	3.25			
Polyamide BWX Composite							
BWX 821-K750	L0821652213*	190.5	7.50	2.50	2680	50	4.8

Longueur standard : 3,048 m - 10 pieds (80 maillons).

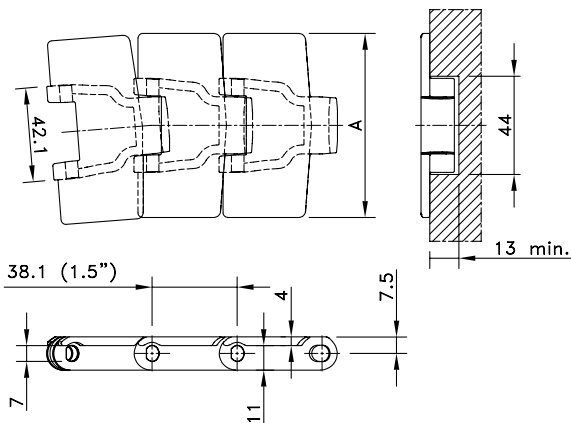
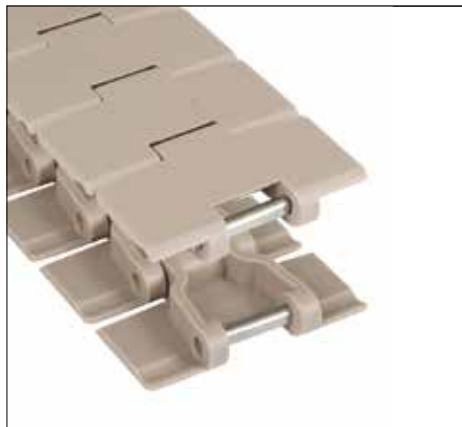
* Veuillez vous renseigner auprès du service clientèle pour connaître les quantités minimum de commande.

Parcours Rectiligne Exécution Renforcée



Type de chaîne	N°. de code	Largeur de palette		Poids	Charge de travail (max.)	Rayon de flexion arrière (min.)	Épaisseur de palette
		A	A				
		mm	inch	kg/m	N (21°C)	mm	mm
Acétal XL							
HDS 750 XL	752.62.72	190.5	7.50	2.16	3830	50	4.8
HDS 1000 XL	752.62.90	254.0	10.00	2.42			
HDS 1200 XL	752.62.92	304.8	12.00	2.69			

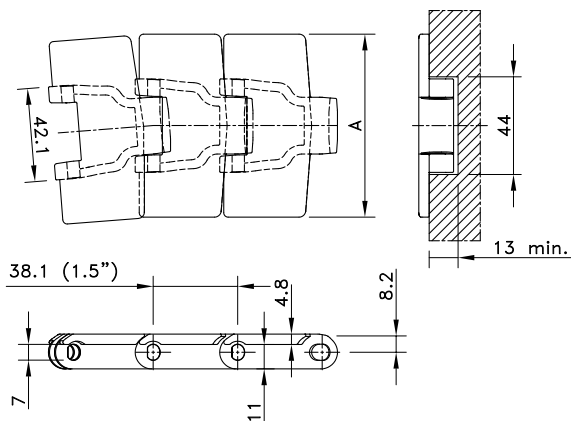
Longueur standard : 3,048 m - 10 pieds (80 maillons).



Type de chaîne	N°. de code	Largeur de palette		Poids	Rayon de flexion latérale (min)	Charge de travail (max.)	Rayon de flexion arrière (min.)	Épaisseur de palette
		A						
		mm	inch	kg/m	mm	N (21°C)	mm	mm
XL-Acetal								
RHMP 325 XL	781.10.07	82.5	3.25	0.82	500	2100	50	4,0
RHMP 84 XL	781.10.13	83.8	3.30	0.82				
RHM 350 XL	781.12.32	88.9	3.50	1.10				
RHM 450 XL	781.12.42	114.3	4.50	1.16	457			
HP-Acetal								
RHMP 325 HP	781.10.20	82.5	3.25	0.82	500	2100	50	4,0
PSX Alliage de Polymères hautement performant								
RHMP 325 PSX	781.10.48	82.5	3.25	0.82	500	2100	50	4,0
RHMP 84 PSX	781.10.46	83.8	3.30	0.82				
BWX-Polyamide Composite								
RHMP 84 BWX	781.10.49	83.8	3.30	0.82	500	2100	50	4,0

Longueur standard : 3,048 m - 10 pieds (80 maillons).

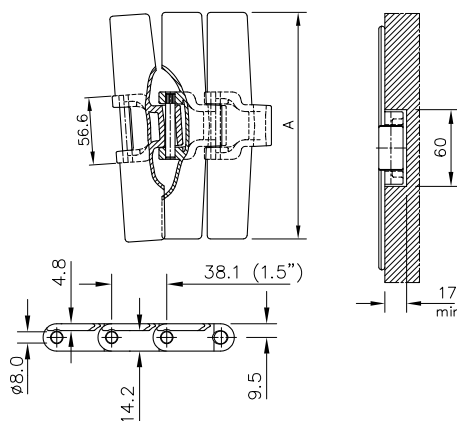
Magnetflex® Avec Palette Supérieure Épaisse



Type de chaîne	N°. de code	Largeur de palette		Poids	Rayon de flexion latérale (min)	Charge de travail (max.)	Rayon de flexion arrière (min.)	Épaisseur de palette
		A						
		mm	inch	kg/m	mm	N (21°C)	mm	mm
XL-Acetal								
RHMDP 325 XL	781.10.10	82.5	3.25	1.08	500	2100	50	4,8
RHMD 450 XL	781.22.42	114.3	4.50	1.26	457			
PSX Alliage de Polymères hautement performant								
RHMDP 325 PSX	781.10.47	82.5	3.25	0.87	500	2100	50	4,8

Longueur standard : 3,048 m - 10 pieds (80 maillons).

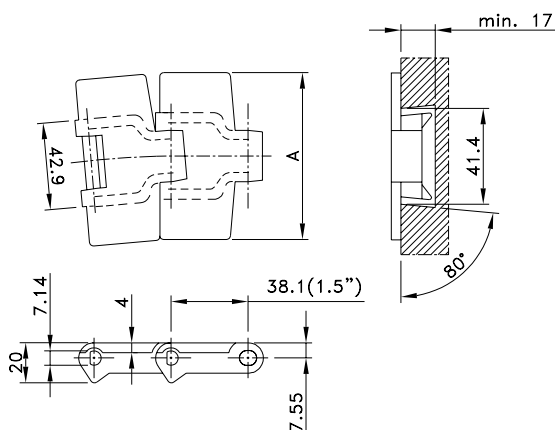
Magnetflex® Exécution Renforcée



Type de chaîne	N°. de code	Largeur de palette		Poids	Charge de travail (max.)	Rayon de flexion arrière (min.)	Rayon de flexion latérale (min)	Épaisseur de palette
		A						
		mm	inch	kg/m	N (21°C)	mm	mm	mm
Acétal XL								
HDFM 750 XL	751.32.72	190.5	7.50	2.16	3830	50	610	4.8
HDFM 1000 XL	751.32.90	254.0	10.00	2.42				
HDFM 1200 XL	751.32.92	304.8	12.00	2.69				

Longueur standard : 3,048 m - 10 pieds (80 maillons).

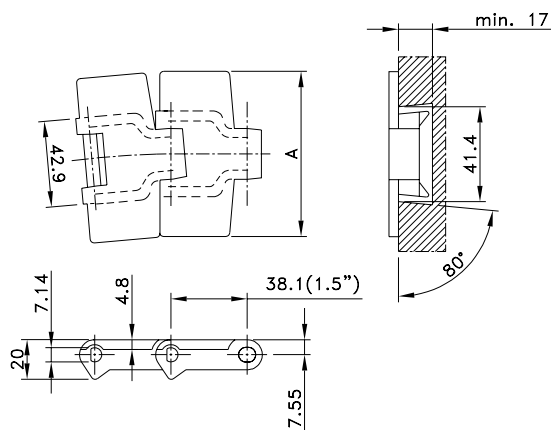
Flexion Latérale Charnière Simple À Guidage Queue D'aronde



Type de chaîne	N°. de code	Largeur de palette		Poids	Rayon de flexion latérale (min)	Charge de travail (max.)	Rayon de flexion arrière (min.)	Épaisseur de palette
		A						
		mm	inch	kg/m	mm	N (21°C)	mm	mm
Acétal LF								
LF 880-K325	L0880603981	82.5	3.25	0.89	457	2100	40	4.0
LF 880-K450	L0880603991	114.3	4.50	1.04				
BWX-Polyamide Composite								
BWX 880-K325	L0880651953	82.5	3.25	0.89	457	2100	40	4.0
BWX 880-K450	L0880649743	114.3	4.50	1.04				

Longueur standard : 3,048 m - 10 pieds (80 maillons).

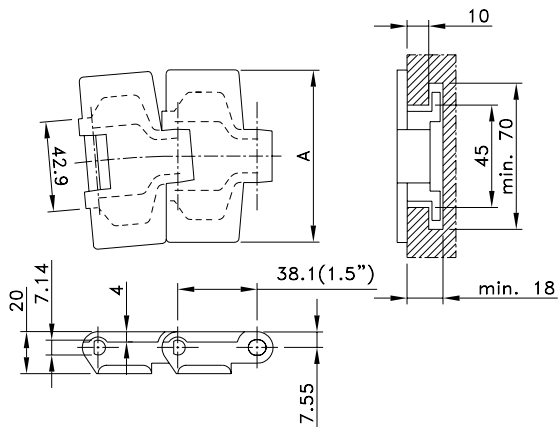
Flexion Latérale, Charnière Simple À Guidage Queue D'aronde Avec Palette Supérieure Épaisse



Type de chaîne	N°. de code	Largeur de palette		Poids	Rayon de flexion latérale (min)	Charge de travail (max.)	Rayon de flexion arrière (min.)	Épaisseur de palette
		A						
		mm	inch	kg/m	mm	N (21°C)	mm	mm
Acétal LF								
LF 879-K325	LF879K3-1/4	82.5	3.25	0.89	457	2100	40	4.8
LF 879-K450	LF879K4-1/2	114.3	4.50	1.04				

Longueur standard : 3,048 m - 10 pieds (80 maillons).

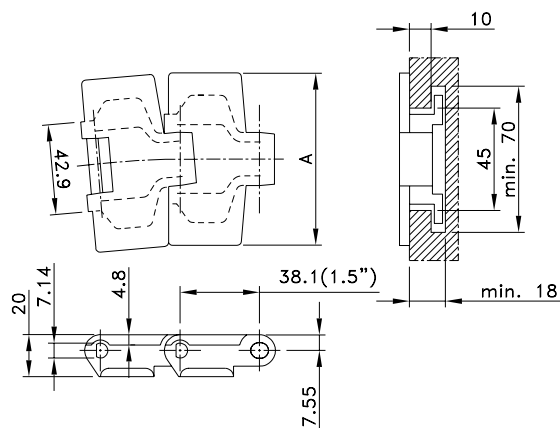
Flexion Latérale Charnière Simple Patte Équerre



Type de chaîne	N°. de code	Largeur de palette		Poids	Rayon de flexion latérale (min)	Charge de travail (max.)	Rayon de flexion arrière (min.)	Épaisseur de palette
		A	A					
		mm	inch	kg/m	mm	N (21°C)	mm	mm
Acétal XL								
RH 325 XL	751.42.31	82.5	3.25	0.94	457	2100	50	4.0
RH 450 XL	751.42.42	114.3	4.50	1.08				
Acétal LF								
LF 880 TAB-K325	L0880604031	82.5	3.25	0.94	457	2100	40	4.0
LF 880 TAB-K343	L0880667941	87.0	3.43	1.01				
LF 880 TAB-K350	L0880641151	88.9	3.50	1.01	500	2100	40	4.0
LF 880 TAB-K450	L0880604041	114.3	4.50	1.08				
LF 880 TAB-K325 Axe en plastique*	L0880632221	82.5	3.25	0.74	457	1050	40	4.0
LF 880 TAB-K325 Axe non magnétique*	L0880683712	82.5	3.25	0.94				
LF 880 TAB-K450 Axe en plastique*	L0880648371	114.3	4.50	0.91	500	1050	40	4.0
LF 880 TAB-K450 Axe non magnétique*	L0880605273	114.3	4.50	1.08				
Acétal HP								
HP 880 TAB-K325	L0880613141	82.5	3.25	0.94	457	2100	40	4.0
HP 880 TAB-K325 Axe non magnétique*	L0880613093	82.5	3.25	0.94				
HP 880 TAB-K450	L0880613151	87.0	4.50	1.08	500	2100	40	4.0
HP 880 TAB-K450 Axe non magnétique*	L0880620563	114.3	4.50	1.08				
Polyamide BWX Composite								
BWX 880 TAB-K325	L0880652083	82.5	3.25	0.94	457	2100	40	4.0
BWX 880 TAB-K450	L0880648843	114.3	4.50	1.08				
PSX Alliage de Polymères hautement performant								
PSX 880 TAB-K325	L0880655403	82.5	3.25	0.94	457	2100	40	4.0
PSX 880 TAB-K325 Axe non magnétique*	L0880655433	82.5	3.25	0.94				
PSX 880 TAB-K450	L0880655443	114.3	4.50	1.08	500	2100	40	4.0
PSX 880 TAB-K450 Axe non magnétique*	L0880655453	114.3	4.50	1.08				

* Axes en polyamide renforcé noir pour les applications non magnétiques ou chimiques. Veuillez vous renseigner auprès du service clientèle pour connaître les quantités minimum de commande.
Longueur standard : 3,048 m - 10 pieds (80 maillons).

Flexion Latérale, Charnière Simple Patte Équerre Avec Palette Supérieure ÉPAISSE

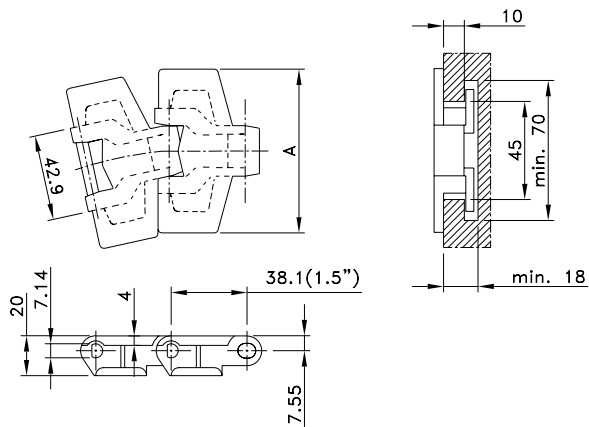


Type de chaîne	N°. de code	Largeur de palette		Poids	Rayon de flexion latérale (min)	Charge de travail (max.)	Rayon de flexion arrière (min.)	Épaisseur de palette
		A						
		mm	inch	kg/m	mm	N (21°C)	mm	mm
Acétal XL								
RHD 325 XL	751.62.31	82.5	3.25	0.98	457	2100	50	4.8
RHD 450 XL	751.62.42	114.3	4.50	1.14	610			
Acétal LF								
LF 879 TAB-K325	L0879604071	82.5	3.25	0.98	457	2100	40	4.8
LF 879 TAB-K450	L0879604081	114.3	4.50	1.14	610			

Longueur standard : 3,048 m - 10 pieds (80 maillons).



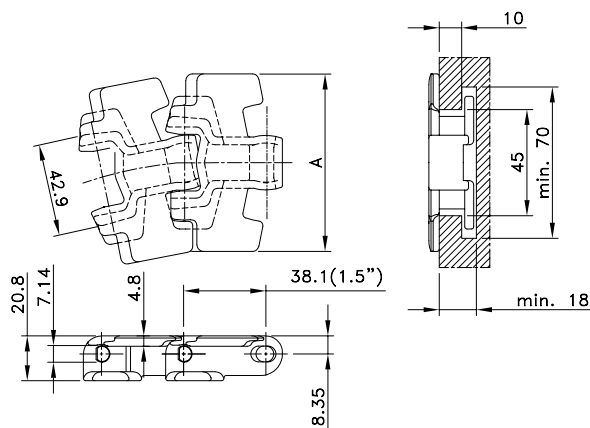
Petit Rayon Charnière Simple Patte Équerre



Type de chaîne	N°. de code	Largeur de palette A		Poids kg/m	Rayon de flexion latérale (min) mm	Charge de travail (max.) N (21°C)	Rayon de flexion arrière (min.) mm	Épaisseur de palette mm
		mm	inch					
Acétal LF								
LF 880 TAB BO-K325	L0880604061	82.5	3.25	0.96	190	1680	40	4,0
LF 880 TAB BO-K450	L0880688981	114.3	4.50	1.11				
Acétal HP								
HP 880 TAB BO-K325	L0880649241	82.5	3.25	0.96	190	1680	40	4,0
HP 880 TAB BO-K450	81410922	114.3	4.50	1.11				

Longueur standard : 3,048 m - 10 pieds (80 maillons).

Petit Rayon, Charnière Simple Patte Équerre Avec Palette Supérieure Épaisse



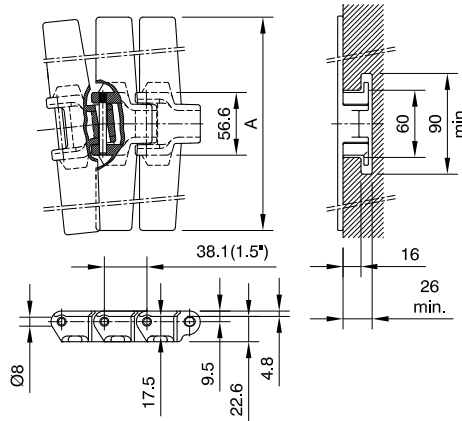
Type de chaîne	N°. de code	Largeur de palette		Poids	Rayon de flexion latérale (min)	Charge de travail (max.)	Rayon de flexion arrière (min.)	Épaisseur de palette
		A						
		mm	inch	kg/m	mm	N (21°C)	mm	mm
Acétal LF-Acétal								
LF 879 TAB BO-K325	L0879605412	82.5	3.25	1.08	190	2100	40	4,8
LF 879 TAB BO-K450	L0879605422	114.3	4.50	1.20				
Acétal HP-Acétal								
HP 879 TAB BO-K325	L0879621823	82.5	3.25	1.08	190	2100	40	4,8
HP 879 TAB BO-K450	L0879615683	114.3	4.50	1.20				
Polyamide BWX Composite								
BWX 879 TAB BO-K325*	L0879651593	82.5	3.25	1.08	190	2100	40	4,8

Longueur standard : 3,048 m - 10 pieds (80 maillons).

* Veuillez vous renseigner auprès du service clientèle pour connaître les quantités minimum de commande.



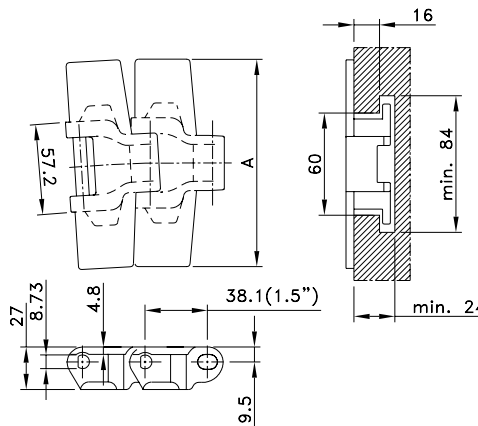
Flexion Latérale Patte Équerre Exécution Renforcée



Type de chaîne	N°. de code	Largeur de palette		Poids	Rayon de flexion latérale (min)	Charge de travail (max.)	Rayon de flexion arrière (min.)	Épaisseur de palette
		A						
		mm	inch	kg/m	mm	N (21°C)	mm	mm
Acétal XL								
HDF 450 XL	751.82.42	114.3	4.50	1.96	610	3830	50	4.8
HDF 750 XL	751.82.72	190.5	7.50	2.38				
HDF 1000 XL	751.82.90	254.0	10.00	2.69				
HDF 1200 XL	751.82.92	304.8	12.00	2.94				

Longueur standard : 3,048 m - 10 pieds (80 maillons).

Flexion Latérale Patte Équerre (« Tab ») Exécution Renforcée

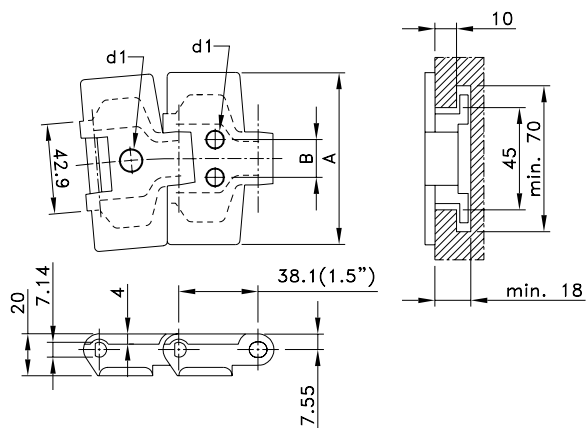


Type de chaîne	N°. de code	Largeur de palette		Poids	Rayon de flexion latérale (min)	Charge de travail (max.)	Rayon de flexion arrière (min.)	Épaisseur de palette
		A						
		mm	inch	kg/m	mm	N (21°C)	mm	mm
Acétal LF								
LF 882 TAB-K325*	81402575	82.5	3.25	1.86	610	3830	40	4.8
LF 882 TAB-K450	L0882604141	114.3	4.50	1.98				
LF 882 TAB-K750	L0882604151	190.5	7.50	2.43				
LF 882 TAB-K1000	L0882604161	254.0	10.00	2.87				
LF 882 TAB-K1200	L0882604171	304.8	12.00	3.41				

Longueur standard : 3,048 m – 10 pieds (80 maillons).

* Veuillez vous renseigner auprès du service clientèle pour connaître les quantités minimum de commande.

Flexion Latérale Patte Équerre (« Tab ») Perforée



Type de chaîne	N°. de code	Largeur de palette		Poids	Distance Between Holes B	Hole Diameter d1	Rayon de flexion latérale (min.)	Charge de travail (max.) N (21°C)	Rayon de flexion arrière (min.)	Épaisseur de palette
		mm	inch							
Acétal LF										
LF 880 TAB-K325 V1 D6,5*	L0880655912	82.5	3.25	0.94	-	6.5	457	2100	40	4.0
LF 880 TAB-K325 V1 D8*	L0880684591	82.5	3.25	0.94	-	8.0				
LF 880 TAB-K325 V1 D10*	L0880638221	82.5	3.25	0.94	-	10.0				
LF 880 TAB-K325 V2 D6**	L0880647851	82.5	3.25	0.94	24	6.0				
LF 880 TAB-K325 V2 D8**	L0880615331	82.5	3.25	0.94	20	8.0				
LF 880 TAB-K450 V2 D6**	L0880647861	114.3	4.50	1.08	24	6.0	500			

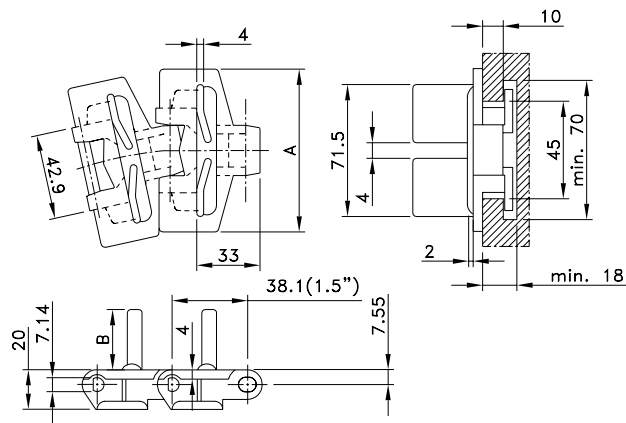
* 1 orifice.

** 2 orifices.

* Veuillez vous renseigner auprès du service clientèle pour connaître les quantités minimum de commande des chaînes vacuum.

Longueur standard : 3,048 m - 10 pieds (80 maillons).

Flexion Latérale Patte Équerre (« Tab ») Avec Tasseaux



Type de chaîne	N°. de code	Largeur de palette A		Poids kg/m	Rayon de flexion latérale(min) mm	Charge de travail (max.) N (21°C)	Rayon de flexion arrière (min.) mm	Épaisseur de palette mm
		mm	inch					
Acétal LF								
LF 880 TAB BO-K325 F25*	L0880609792	82.5	3.25	0.96	190	1680	40	4.0
LF 880 TAB BO-K325 F39**	L0880698801	82.5	3.25	0.96				

* Hauteur de tasseau (B) 25 mm.

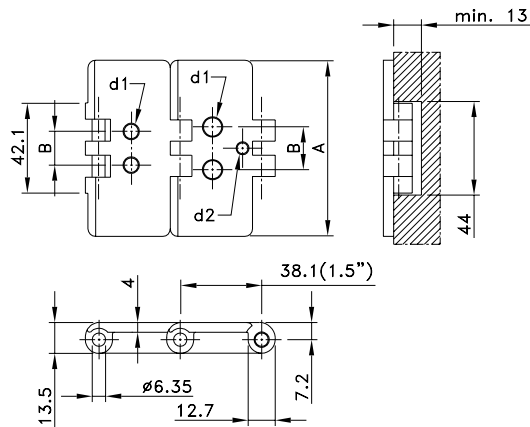
** Hauteur de tasseau (B) 39 mm.

Longueur standard : 3,048 m - 10 pieds (80 maillons).

Tasseaux montés d'origine sur chaque maillon ; possibilité d'autres montages.

Veuillez vous renseigner auprès du service clientèle pour connaître les quantités minimum de commande.

Chaîne Droite Perforée



Type de chaîne	N°. de code	Largeur de palette		Poids	Distance entre orifices B	Diamètre du perçage D1	Charge de travail (max.)	Rayon de flexion arrière (min.)	Épaisseur de palette
		mm	inch						
Acétal LF									
LF 820-K325 V2**	L0820638301	82.5	3.25	0.83	19	6.5	1230	40	4.0
LF 820-K350 V2**	L0820692431	88.9	3.50	0.87	45	4.0			
LF 820-K450 V2 I30**	L0820613392	114.3	4.50	1.03	30	8.0			
LF 820-K450 V2 I50**	L0820670221	114.3	4.50	1.03	50	8.0			
LF 820-K325 V3***	L0820615961	82.5	3.25	0.83	20	7.9			

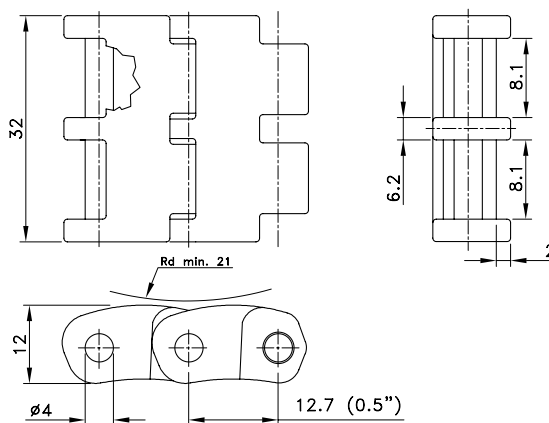
** 2 orifices.

*** 3 orifices. Diamètre d'orifice du 3^e orifice (d2) est 4,4 mm.

Longueur standard : 3,048 m - 10 pieds (80 maillons).

Veillez vous renseigner auprès du service clientèle pour connaître les quantités minimum de commande.

Chaîne Droite Miniature



Type de chaîne	N°. de code	Largeur de palette		Poids	Charge de travail (max.)	Rayon de flexion arrière (min.)	Épaisseur de palette
		mm	inch				
Acétal D							
ZN 1108*	L1108WZN	32.0	1.26	0.51	800	21	12.0
SS 1108**	L1108WSS						

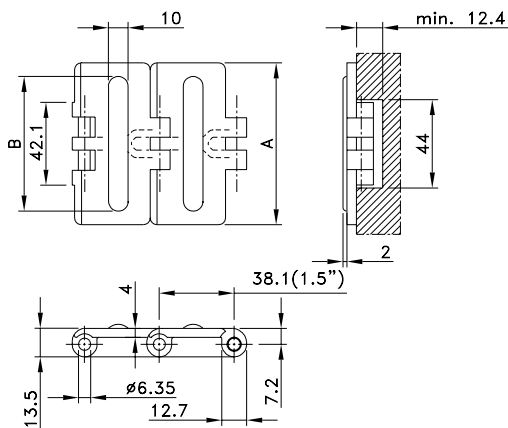
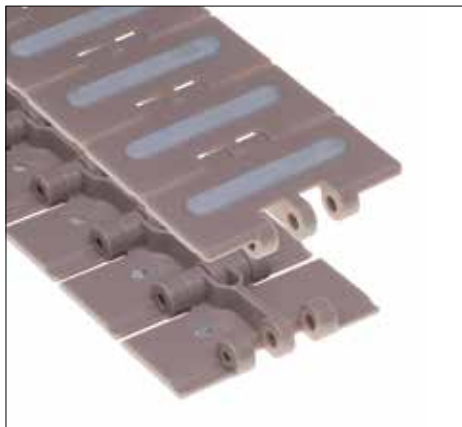
* Avec axes galvanisés.

** Avec axes en acier inoxydable.

Longueur standard : 5 m - 16,4 pieds (395 maillons).

Ces chaînes sont conseillées pour les machines d'emballage de produits pharmaceutiques, cosmétiques ou alimentaires ; elles facilitent les petits transferts en ligne des petits produits.

Chaîne Droite Charnière Simple



Type de chaîne	N°. de code	Largeur de palette		Poids	Charge de travail (max.)	Rayon de flexion arrière (min.)	Épaisseur de palette
		A					
		mm	inch	kg/m	N (21°C)	mm	mm
Acétal LF							
HFP 820-K325	L0820688461	82.5	3.25	0.83	1230	40	4.0
HFP 820-K400	L0820610152	101.6	4.00	0.95			
HFP 820-K450	L0820606852	114.3	4.50	1.03			
HFP 820-K600	L0820610172	152.4	6.00	1.25			

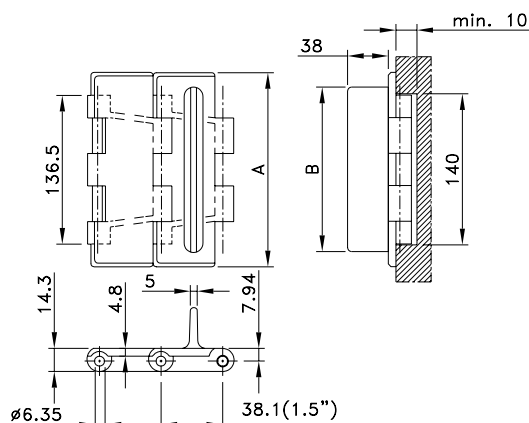
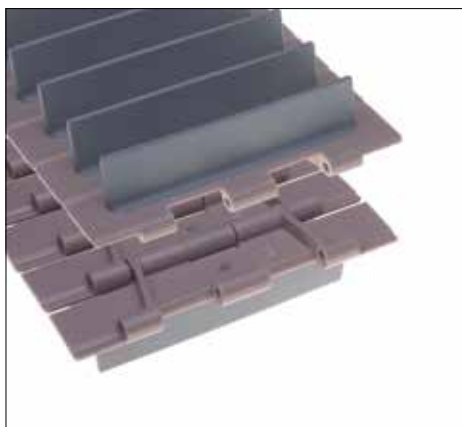
Longueur standard : 3,048 m - 10 pieds (80 maillons).

La largeur du caoutchouc (B) varie selon le type de chaîne :

65,0, 84, 96 et 135,0 mm pour, respectivement, HFP 820-K325, HFP 820-K400, HFP 820-K450 et HFP 820-K600.

Veillez vous renseigner auprès du service clientèle pour connaître les quantités minimum de commande.

Chaîne Droite Charnière Double Taquets En Caoutchouc



Type de chaîne	N°. de code	Largeur de palette		Poids	Charge de travail (max.)	Rayon de flexion arrière (min.)	Épaisseur de palette
		A					
		mm	inch	kg/m	N (21°C)	mm	mm
Acétal LF							
HFP 821-K750 F	L0821609752*	190.5	7.50	2.43	2680	70	4.8
HFP 821-K1000 F	L0821609762*	254.0	10.00	2.85			
HFP 821-K1200 F	L0821609772*	304.8	12.00	3.17			

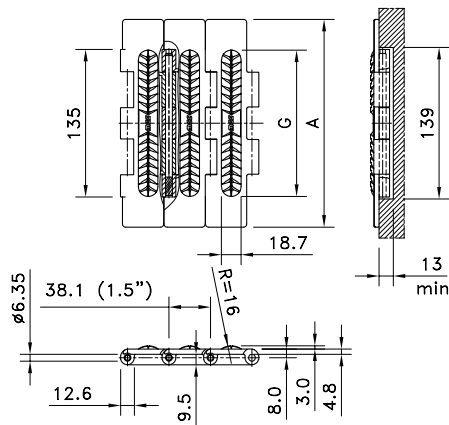
Longueur standard : 3,048 m - 10 pieds (80 maillons).

La largeur (B) des taquets varie selon le type de chaîne :

151, 214 et 265 mm pour, respectivement, HFP 821-K750 F, HFP 821-K1000 F et HFP 821-K1200 F.

* Veuillez vous renseigner auprès du service clientèle pour connaître les quantités minimum de commande des chaînes HFP.

Chaîne Droite Charnière Double Supergrip



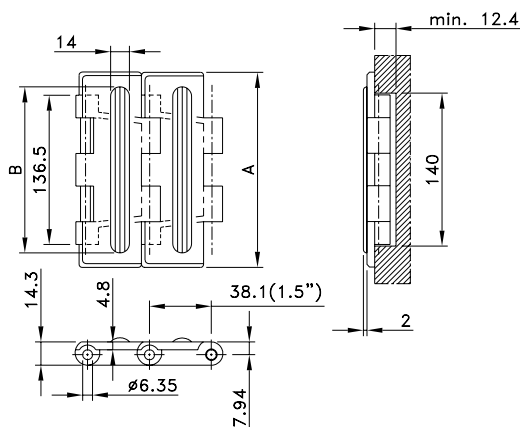
Type de chaîne	N°. de code	Largeur de palette		Poids	Charge de travail (max.)	Rayon de flexion arrière (min.)	Épaisseur de palette
		A					
		mm	inch	kg/m	N (21°C)	mm	mm
PBT							
SWH 750 SG	780.11.77	7.50	190.5	2.29	2680	50	4.8
SWH 1000 SG	780.11.90	254.0	10.00	2.67			
SWH 1200 SG	780.11.92	304.8	12.00	3.06			

Longueur standard : 3,048 m - 10 pieds (80 maillons).

La largeur (G) du revêtement caoutchouc moulé varie selon le type de chaîne :

134, 192,1 et 252,5 mm pour, respectivement, SWH 750 SG, SWH 1000 SG et SWH 1200 SG.

Chaîne Droite Charnière Double



Type de chaîne	N°. de code	Largeur de palette		Poids	Charge de travail (max.)	Rayon de flexion arrière (min.)	Épaisseur de palette
		A					
		mm	inch	kg/m	N (21°C)	mm	mm
Acétal LF							
HFP 821-K750	L0821683171*	190.5	7.50	2.50	2680	40	4.8
HFP 821-K1000	L0821688301*	254.0	10.00	2.95			
HFP 821-K1200	L0821688511*	304.8	12.00	3.25			

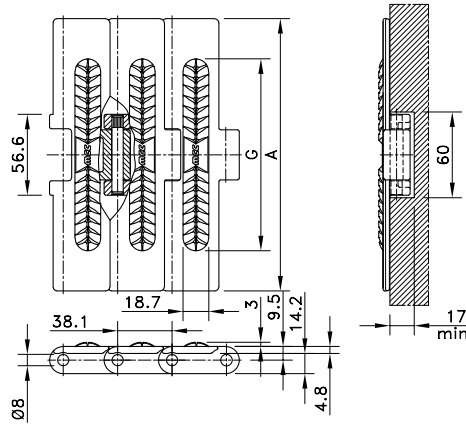
Longueur standard : 3,048 m - 10 pieds (80 maillons).

La largeur du caoutchouc (B) varie selon le type de chaîne :

132, 195 et 245 mm pour, respectivement, HFP 821-K750, HFP 821-K1000 et HFP 821-K1200.

* Veuillez vous renseigner auprès du service clientèle pour connaître les quantités minimum de commande des chaînes HFP.

Chaîne Droite Exécution Renforcée Supergrip



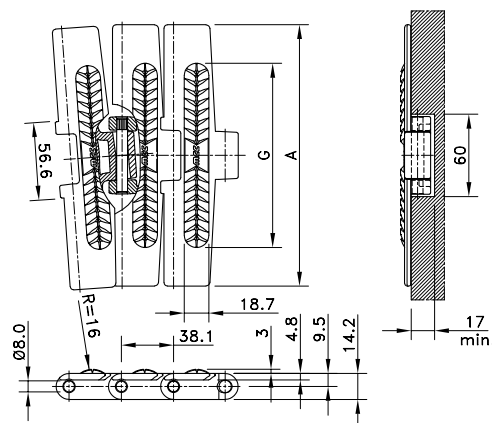
Type de chaîne	N°. de code	Largeur de palette		Poids	Charge de travail (max.)	Rayon de flexion arrière (min.)	Épaisseur de palette
		A					
		mm	inch	kg/m	N (21°C)	mm	mm
PBT							
HDS 450 SG	780.31.42	114.3	4.50	1.70	2700	50	4.8
HDS 750 SG	780.31.72	190.5	7.50	2.10			
HDS 1000 SG	780.31.90	254.0	10.00	2.42			
HDS 1200 SG	780.31.92	304.8	12.00	2.69			

Longueur standard : 3,048 m - 10 pieds (80 maillons).

La largeur (G) du revêtement caoutchouc moulé varie selon le type de chaîne :

92, 134, 192 et 252,5 mm pour, respectivement, HDS 450 SG, HDS 750 SG, HDS 1000 SG et HDS 1200 SG.

Magnetflex® Exécution Renforcée Supergrip



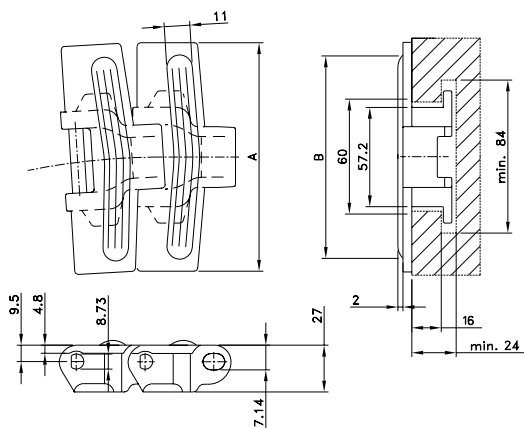
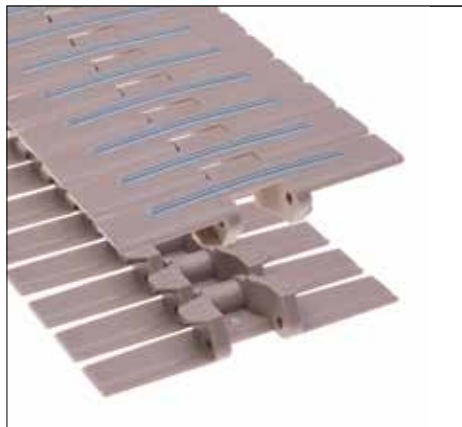
Type de chaîne	N°. de code	Largeur de palette		Poids	Rayon de flexion latérale(min)	Charge de travail (max.)	Rayon de flexion arrière (min.)	Épaisseur de palette
		A						
		mm	inch	kg/m	mm	N (21°C)	mm	mm
PBT								
HDFM 750 SG	780.21.72	190.5	7.50	2.10	610	2700	50	4.8
HDFM 1000 SG	780.21.90	254.0	10.00	2.42				
HDFM 1200 SG	780.21.92	304.8	12.00	2.69				

Longueur standard : 3,048 m - 10 pieds (80 maillons).

La largeur (G) du revêtement caoutchouc moulé varie selon le type de chaîne :

134, 192 et 251 mm pour, respectivement, HDFM 750 SG, HDFM 1000 SG et HDFM 1200 SG.

Flexion Latérale Charnière Simple Patte Équerre



Type de chaîne	N°. de code	Largeur de palette		Poids	Rayon de flexion latérale (min)	Charge de travail (max.)	Rayon de flexion arrière (min.)	Épaisseur de palette
		A	A					
		mm	inch	kg/m	mm	N (21°C)	mm	mm
Acétal LF								
HFP 882 TAB-K750	L0882691681	190.5	7.50	2.43	610	3830	40	4.8
HFP 882 TAB-K1000	L0882692981	254.0	10.00	2.87				
HFP 882 TAB-K1200	L0882691811	304.8	12.00	3.41				

Longueur standard : 3,048 m - 10 pieds (80 maillons).

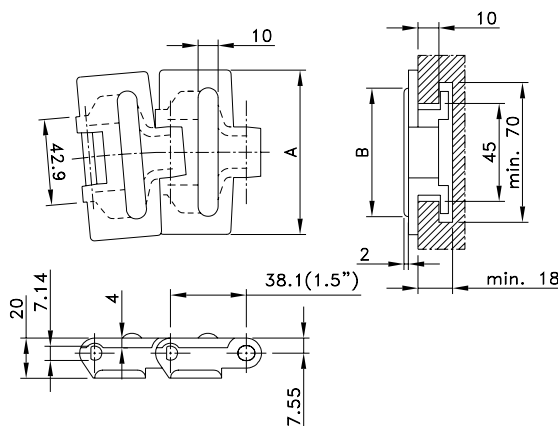
La largeur (B) du caoutchouc varie selon le type de chaîne :

132, 195 et 246 mm pour, respectivement, HFP 882 TAB-K750, HFP 882 TAB-K1000 et HFP 882 TAB-K1200.

D'autres matériaux et patrons en caoutchouc sont possible.

Veuillez vous renseigner auprès du service clientèle pour connaître les quantités minimum de commande.

Flexion Latérale Charnière Simple Patte Équerre



Type de chaîne	N°. de code	Largeur de palette		Poids	Rayon de flexion latérale (min)	Charge de travail (max.)	Rayon de flexion arrière (min.)	Épaisseur de palette
		A	A					
		mm	inch	kg/m	mm	N (21°C)	mm	mm
Acétal LF								
HFP 880 TAB-K325	L0880691121	82.5	3.25	0.94	457	2100	40	4.0
HFP 880 TAB-K450	L0880684291	114.3	4.50	1.08				

Longueur standard : 3,048 m - 10 pieds (80 maillons).

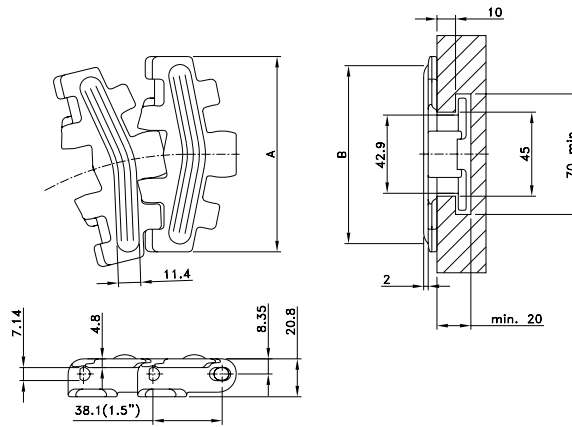
La largeur (B) du caoutchouc varie selon le type de chaîne :

65 et 95 mm pour, respectivement, HFP 880 TAB-K325 et HFP 880 TAB-K450.

D'autres matériaux et patrons en caoutchouc sont possible.

* Veuillez vous renseigner auprès du service clientèle pour connaître les quantités minimum de commande des chaînes HFP.

Petit Rayon Charnière Simple Patte Équerre



Type de chaîne	N°. de code	Largeur de palette		Poids	Charge de travail (max.)	Rayon de flexion arrière (min.)	Rayon de flexion latérale(min)	Épaisseur de palette
		A	A					
		mm	inch	kg/m	N (21°C)	mm	mm	mm
Acétal LF								
HFP 879 BO-K325	L0879618812	82.5	3.25	1.08	2100	40	190	4,8
HFP 879 BO-K450	L0879605452	114.3	4.50	1.20				

Longueur standard : 3,048 m - 10 pieds (80 maillons).

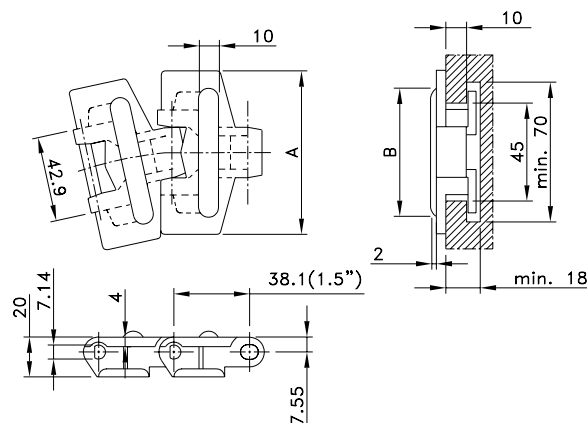
La largeur (B) du caoutchouc varie selon le type de chaîne :

71 et 102 mm pour, respectivement, HFP 879 BO-K325 et HFP 879 BO-K450.

D'autres matériaux et patrons en caoutchouc sont possible.

Veuillez vous renseigner auprès du service clientèle pour connaître les quantités minimum de commande.

Petit Rayon Charnière Simple Patte Équerre



Type de chaîne	N°. de code	Largeur de palette		Poids	Charge de travail (max.)	Rayon de flexion arrière (min.)	Rayon de flexion latérale(min)	Épaisseur de palette
		A	A					
		mm	inch	kg/m	N (21°C)	mm	mm	mm
Acétal LF								
HFP 880 BOT-K325	L0880605222	82.5	3.25	0.96	1680	40	190	4.0

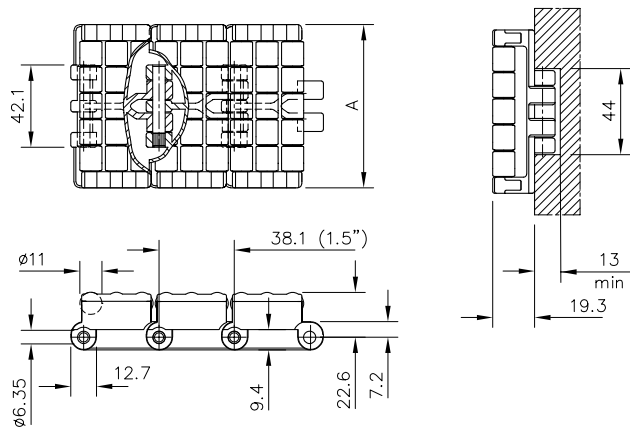
Longueur standard : 3,048 m - 10 pieds (80 maillons).

La largeur (B) du caoutchouc s'élève à 65 mm.

D'autres matériaux et patrons en caoutchouc sont possible.

* Veuillez vous renseigner auprès du service clientèle pour connaître les quantités minimum de commande des chaînes HFP.

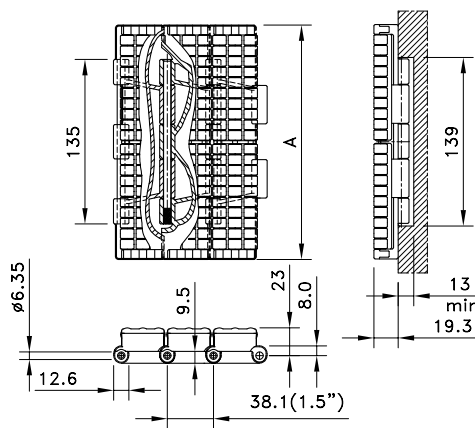
Chaîne Droite Charnière Simple LBP



Type de chaîne	N°. de code	Largeur de palette		Poids	Charge de travail (max.)	Rayon de flexion arrière (min.)	Épaisseur de palette
		A					
		mm	inch	kg/m	N (21°C)	mm	mm
Acétal XLA							
SHD 325 LBP	752.85.09	82.5	3.25	2.20	1230	400	4.8

Longueur standard : 1,524 m - 5 pieds (40 maillons).

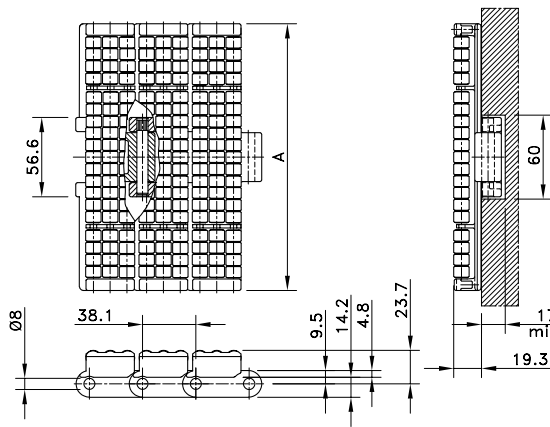
Chaîne Droite Charnière Double LBP



Type de chaîne	N°. de code	Largeur de palette		Poids	Charge de travail (max.)	Rayon de flexion arrière (min.)	Épaisseur de palette
		A					
		mm	inch	kg/m	N (21°C)	mm	mm
Acétal XLA							
SWH 750 LBP	752.82.09	190.5	7.50	5.30	2680	300	4.8
SWH 1000 LBP	752.82.11	254.0	10.00	6.60			
SWH 1200 LBP	752.82.10	304.8	12.00	7.85			

Longueur standard : 1,524 m - 5 pieds (40 maillons).

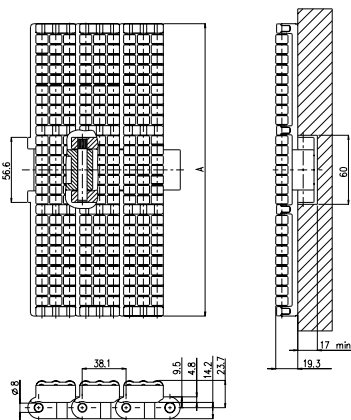
Chaîne Droite Exécution Renforcée LBP



Type de chaîne	N°. de code	Largeur de palette		Poids	Charge de travail (max.)	Rayon de flexion arrière (min.)	Épaisseur de palette
		A					
		mm	inch	kg/m	N (21°C)	mm	mm
Acétal XLA							
HDS 750 LBP	752.81.13	190.5	7.50	4.28	3830	200	4.8

Longueur standard : 1,524 m - 5 pieds (40 maillons).

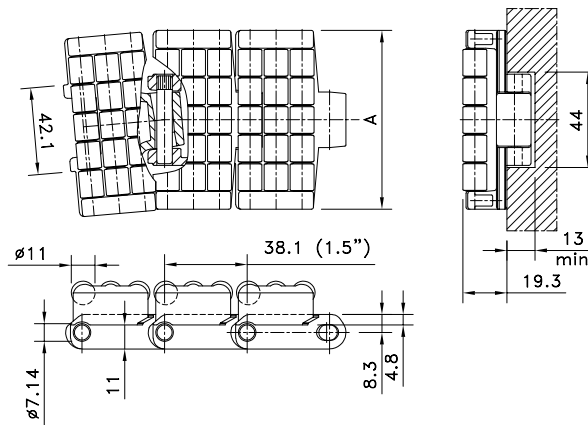
Chaîne Droite Exécution Renforcée LBP



Type de chaîne	N°. de code	Largeur de palette		Poids	Charge de travail (max.)	Rayon de flexion arrière (min.)	Épaisseur de palette
		A					
		mm	inch	kg/m	N (21°C)	mm	mm
Acétal XLA							
HDS 1000 LBP	752.81.19	254.0	10.00	5.23	3830	200	4.8
HDS 1200 LBP	752.81.20	304.8	12.00	5.83			

Longueur standard: 1,524 m - 5 pieds (40 maillons).

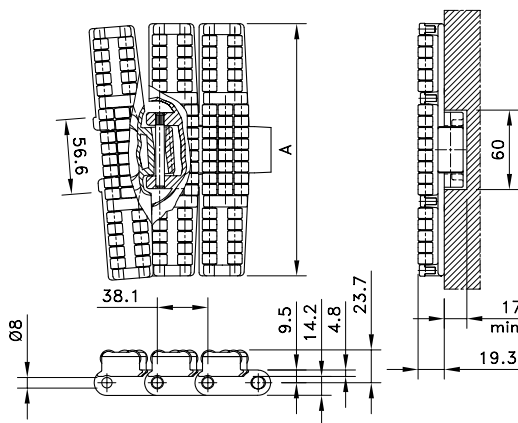
Magnetflex® LBP



Type de chaîne	N°. de code	Largeur de palette		Poids	Rayon de flexion latérale (min)	Charge de travail (max.)	Rayon de flexion arrière (min.)	Épaisseur de palettes
		A						
		mm	inch	kg/m	mm	N (21°C)	mm	mm
Acétal XLA								
RHMD 325 LBP	752.87.09	82.5	3.25	2.29	500	2100	400	4.8

Longueur standard : 1,524 m - 5 pieds (40 maillons).

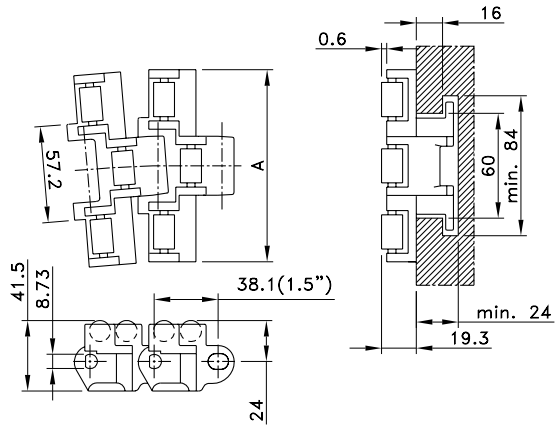
Magnetflex® Exécution Renforcée LBP



Type de chaîne	N°. de code	Largeur de palette		Poids	Rayon de flexion latérale (min)	Charge de travail (max.)	Rayon de flexion arrière (min.)	Épaisseur de palette
		A						
		mm	inch	kg/m	mm	N (21°C)	mm	mm
Acétal XLA								
HDFM 750 LBP	752.88.13	190.5	7.50	4.28	610	3830	200	4.8
HDFM 1000 LBP	752.88.19	254.0	10.00	5.23				
HDFM 1200 LBP	752.88.20	304.8	12.00	5.83	680			

Exécution renforcée LBP.

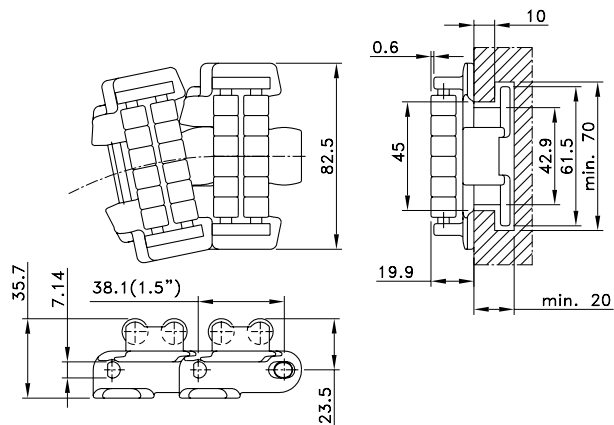
Flexion Latérale Charnière Simple Patte Équerre, LBP



Type de chaîne	N°. de code	Largeur de palette		Poids	Rayon de flexion latérale (min)	Charge de travail (max.)	Rayon de flexion arrière (min.)	Épaisseur de palette
		A						
		mm	inch	kg/m	mm	N (21°C)	mm	mm
Acétal LF								
LBP 883 TAB-K450	LBP883TK4.5	114.3	4.50	2.50	610	3830	51	4,8
LBP 883 TAB-K750	LBP883TK7.5	190.5	7.50	3.40				

Longueur standard : 3,048 m - 10 pieds (80 maillons).

Petit Rayon Charnière Simple Patte Équerre, LBP

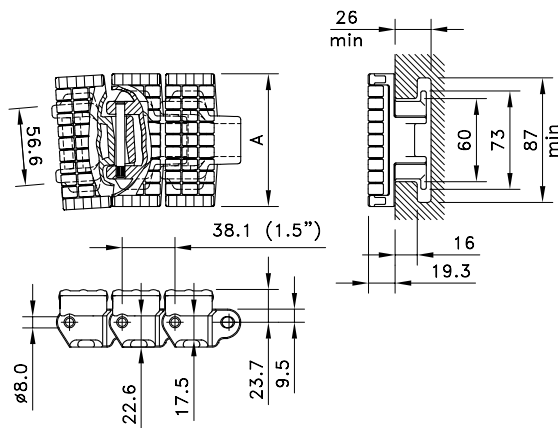


Type de chaîne	N°. de code	Largeur de palette		Poids	Rayon de flexion latérale (min)	Charge de travail (max.)	Backflex Radius (min)	Épaisseur de palette
		A						
		mm	inch	kg/m	mm	N (21°C)	mm	mm
Acétal LF								
LBP 879 TAB BO-K325	L0879605482	82.5	3.25	1.08	200	2100	100	4.8

Longueur standard : 3,048 m - 10 pieds (80 maillons).

* Veuillez vous renseigner auprès du service clientèle pour connaître les quantités minimum de commande des chaînes LBP 879 et 833.

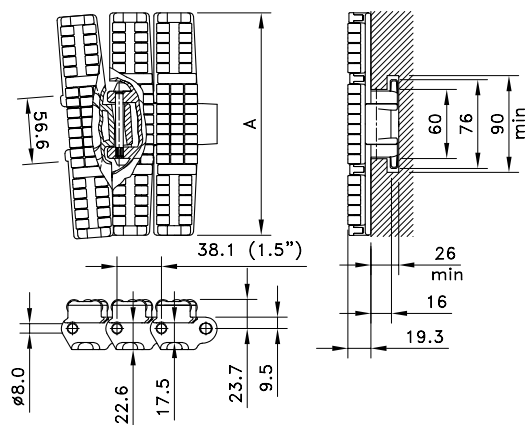
Flexion Latérale Patte Équerre Exécution Renforcée, LBP



Type de chaîne	N°. de code	Largeur de palette		Poids	Rayon de flexion latérale (min)	Charge de travail (max.)	Rayon de flexion arrière (min.)	Épaisseur de palette
		A						
		mm	inch	kg/m	mm	N (21°C)	mm	mm
Acétal XLA								
HDF 375 LBP	752.89.09	95.3	3.75	3.30	667	3830	200	4.8

Longueur standard : 1,524 m - 5 pieds (40 maillons).

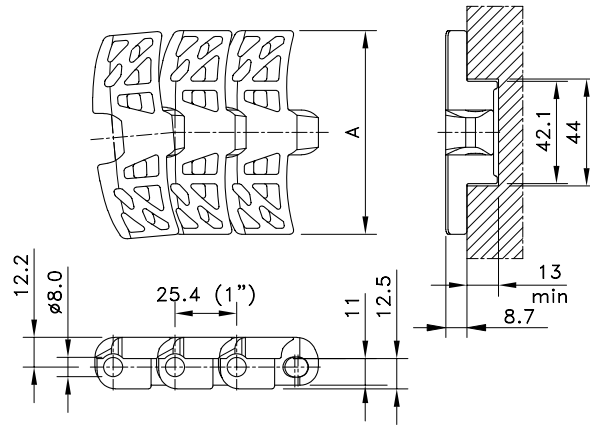
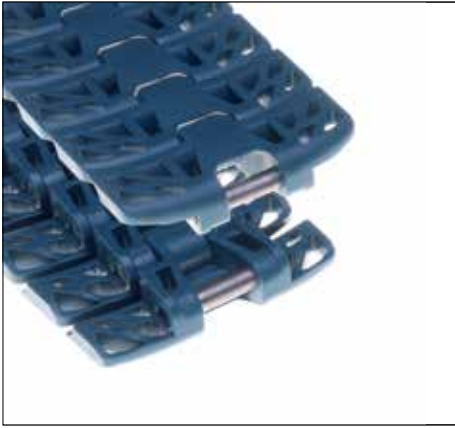
Flexion Latérale Patte Équerre Exécution Renforcée, LBP



Type de chaîne	N°. de code	Largeur de palette		Poids	Rayon de flexion latérale (min)	Charge de travail (max.)	Rayon de flexion arrière (min.)	Épaisseur de palette
		A						
		mm	inch	kg/m	mm	N (21°C)	mm	mm
Acétal XLA								
HDF 750 LBP	752.89.13	190.5	7.50	4.50	610	3830	200	4.8
HDF 1000 LBP	752.89.19	254.0	10.00	5.71				
HDF 1200 LBP	752.89.20	304.8	12.00	6.38	680			

Longueur standard : 1,524 m - 5 pieds (40 maillons).

Surface Ajourée Magnetflex® 1050

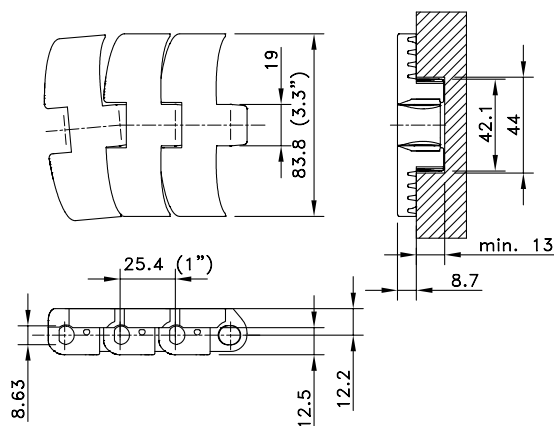


Type de chaîne	N°. de code	Largeur de palette		Poids	Rayon de flexion latérale(min)	Charge de travail (max.)	Rayon de flexion arrière (min.)	Épaisseur de palette
		A						
		mm	inch	kg/m	mm	N (21°C)	mm	mm
Acétal XLG								
FGM 1050 XLG	749.11.31	83.8	3.30	1.54	500	1650	130	8.7
PSX Alliage de Polymères hautement performant								
FGM 1050 PSX	749.10.52	83.8	3.30	1.54	500	1650	130	8.7

Longueur standard : 3,048 m - 10 pieds (120 maillons).



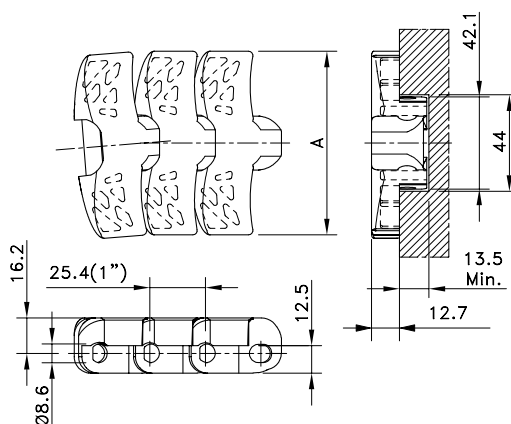
FlatTop Magnetflex® 1060



Type de chaîne	N°. de code	Largeur de palette		Poids	Rayon de flexion latérale(min)	Charge de travail (max.)	Rayon de flexion arrière (min.)	Épaisseur de palette
		A						
		mm	inch	kg/m	mm	N (21°C)	mm	mm
Acétal XLG								
FTM 1060 XLG	749.10.06	83.8	3.30	1.68	500	1900	130	8.7
PSX Alliage de Polymères hautement performant								
FTM 1060 PSX	749.10.49	83.8	3.30	1.68	500	1900	130	8.7
BWX-Polyamide Composite								
FTM 1060 BWX	749.10.55	83.8	3.30	1.68	500	1900	130	8.7

Longueur standard : 3,048 m - 10 pieds (120 maillons).

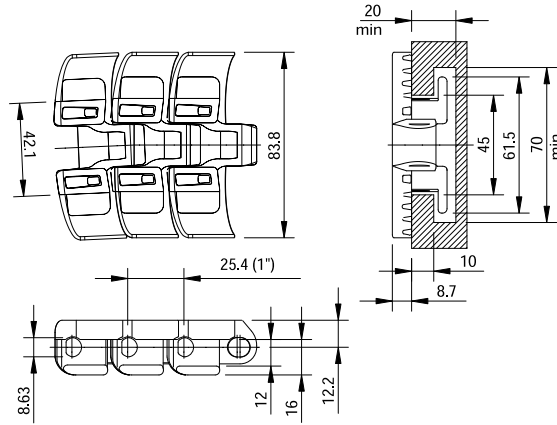
FlatTop Magnetflex® 1055



Type de chaîne	N°. de code	Largeur de palette		Poids	Rayon de flexion latérale (min)	Charge de travail (max.)	Rayon de flexion arrière (min.)	Épaisseur de palette
		A						
		mm	inch	kg/m	mm	N (21°C)	mm	mm
Acétal XLG-Acetal								
FTM 1055 XLG K330	749.41.31	83.8	3.30	1.90	500	2200	130	12.7
FTM 1055 XLG K450	749.41.42	114.3	4.50	2.20				
PSX Alliage de Polymères hautement performant								
FTM 1055 PSX K330	749.10.53	83.8	3.30	1.90	500	2200	130	12.7
BWX-Polyamide Composite								
FTM 1055 BWX K330	749.18.57	83.8	3.30	1.90	500	2200	130	12.7
FTM 1055 BWX K450	749.10.05	114.3	4.50	2.20				

Longueur standard : 3,048 m - 10 pieds (120 maillons).

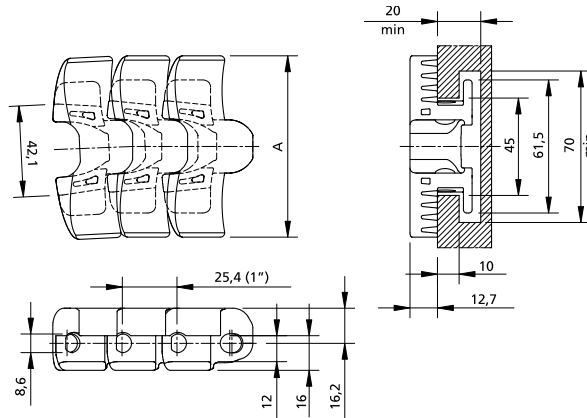
Surface Lisse (« Flat Top ») 1050 Patte Équerre (« TAB »)



Type de chaîne	N°. de code	Largeur de palette		Poids	Rayon de flexion latérale (min)	Charge de travail (max.)	Rayon de flexion arrière (min.)	Épaisseur de palette
		A						
		mm	inch	kg/m	mm	N (21°C)	mm	mm
Acétal XLG								
FT 1050 XLG K330	749.61.31	83.8	3.30	1.93	500	1650	130	8.7
BWX-Polyamide Composite								
FT 1050 BWX K330	749.10.56	83.8	3.30	1.93	500	1650	130	8.7

Longueur standard : 3,048 m - 10 pieds (120 maillons).

Surface Lisse (« Flat Top ») 1055 Patte Équerre (« TAB »)



Type de chaîne	N°. de code	Largeur de palette		Poids	Rayon de flexion latérale (min)	Charge de travail (max.)	Rayon de flexion arrière (min.)	Plate Thickness
		A						
		mm	inch	kg/m	mm	N (21°C)	mm	mm
Acétal XLG								
FT 1055 XLG K330	749.71.31	83.8	3.30	2.13	500	2200	130	12.7
FT 1055 XLG K450	749.10.39	114.3	4.50	2.30	500	2200	130	12.7
BWX-Polyamide Composite								
FT 1055 BWX K330	749.10.57	83.8	3.30	2.13	500	2200	130	12.7
FT 1055 BWX K450	749.10.51	114.3	4.50	2.30	500	2200	130	12.7

Longueur standard : 3,048 m - 10 pieds (120 maillons).