

**Le tapis à pas de 1 pouce de la Série 1000 combine une excellente conception avec un pas pour utilisation générale, faisant de ce tapis un tapis à usages multiples ; il convient parfaitement pour, par exemple, les industries des boissons, du conditionnement et alimentaire. Des exécutions moulées à la largeur sont disponibles avec le guidage PosiTrack pour les applications à une seule chaîne et les machines de conditionnement. La série 1000 peut être équipée avec des tasseaux pour les applications de l'industrie des boissons. Les bandes sont fournies de série en acétal et polypropylène.**

## Caractéristiques

- Pas à multiple usages de 1 pouce et tapis rigide à nervures croisées pour une planéité optimale pour traiter les produits d'une manière exceptionnelle.
- Le dispositif de rétention d'axe par agrafe en combinaison avec le dispositif à 2 modules rendent ce tapis facile à installer et à entretenir.
- Bords extérieurs arrondis pour de meilleurs transferts latéraux et un meilleur convoyage du produit.
- Le tapis de la série 1000 est fourni avec les tapis articulés FTM 1060, FGM 1050 ou FT 1050 pour offrir une combinaison idéale entre les convoyeurs à parcours rectiligne et à flexion latérale.

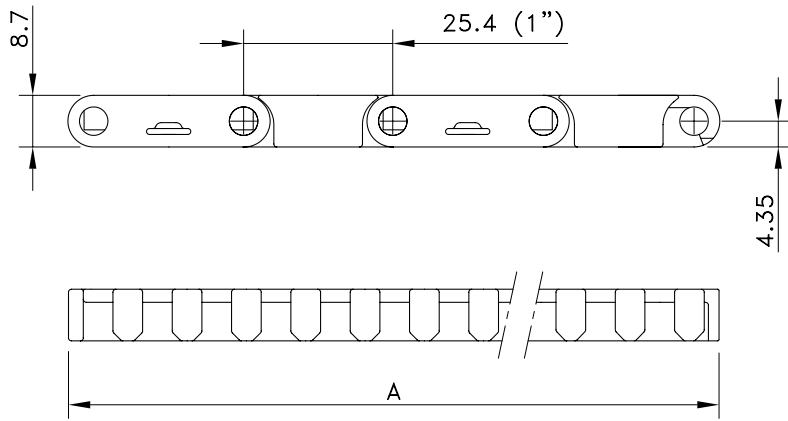
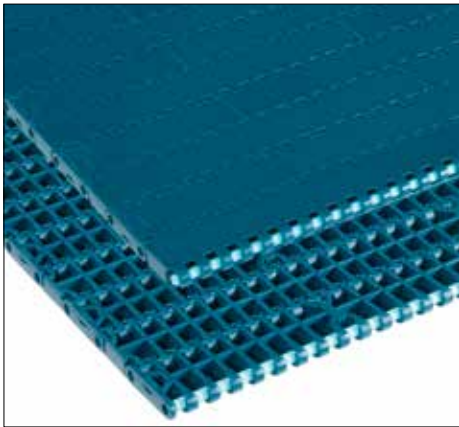
Programme	
1000 Surface lisse (« Flat Top ») (FT)	Surface fermée ; approprié aux produits en verre et conteneurs PET par la résistance élevée. L'absence d'espaces empêche les petites particules (de verre) d'aller se coincer dans la surface du tapis ; la surface entièrement fermée donne un support maximal aux produits convoyés.
1000 Surface ajourée (« Flush grid ») (FG)	Surface ouverte sur 40 % pour garantir une circulation optimale de l'eau et de l'air pour permettre aux saletés de tomber au travers du tapis pour ainsi maintenir la propreté de la surface de contact entre les produits et le tapis. Approprié pour la fabrication et le traitement de boîtes de boisson, par exemple.
1000 Nervure surélevée (« raised rib ») (RR)	Surface ouverte sur 40 % ; la surface à nervures surélevées (« raised rib »), en combinaison avec les peignes spéciaux Click-Comb, crée des transferts souples sur les tables d'accumulation, (dé)palettiseurs et tables de déchargement.
1000 N. s. (« raised rib ») à rails (« railtrack ») (RRR)	Surface ouverte sur 13 % ; approprié pour les machines de conditionnement.
1000 Raised Rib Railtrack (RRR)	Tapis 1000 RR étroit avec Railtrack pour un guidage optimal et une mise en service économique du convoyeur
1000 SuperGrip (SG)	Surface de caoutchouc à frottement élevé pour le traitement de paquets sur les convoyeurs inclinés. Inclinaisons standards jusque 20°.
1000 LBP	Exécution à faible pression sur les produits convoyés avec des rouleaux à faible niveau sonore pour le traitement optimal des produits conditionnés et vulnérables, comme les plateaux dans un emballage moulant avec ou sans fond en carton.
FreeFlow	Dispositif de transfert dynamique (Dynamic Transfer System) pour éliminer les plateaux d'accumulation sur les transferts sur 90°, créant ainsi des transferts à déchargement automatique.
Positrack	Pattes de guidage pour le guidage sûr et fiable des produits convoyés sur des tapis à convoyage en masse et à voie unique, résultant en un traitement optimal des produits.
Accessoires pour bandes	Tasseaux pour le traitement d'aliments en vrac sur des convoyeurs inclinés ; peignes RR 1000 et RR 1000 étroit pour les transferts de précision.



Bottles conveyor with FT1000 XLG MatTop® chain



Bottles conveyor with FTDP1000 XLG MatTop® chain



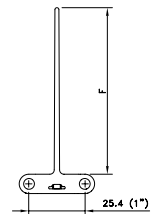
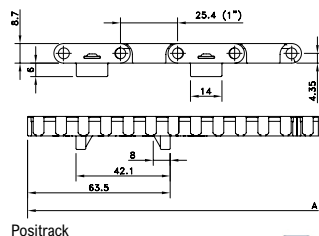
Exécution	Type de tapis	N° de code*	Plage de température °C		Charge de travail (max.) N/m (21°C)	Poids kg/m <sup>2</sup>	Rayon de flexion arrière (min.) mm
			Sec	Mouillé			
<b>Acétal XLG Avec Axes Polypropylène (Largeur 84 Avec Axes PBT)</b>							
Standard	FT 1000 XLG	817.30.xx	4 à 80	4 à 65	22000	6.50	25
Double positrack	FTDP 1000 XLG	873.27.xx					
Positrack 1 side, freeflow 1 side	FFTP 1000 XLG 1xP	873.08.xx					
Positrack 2 sides, freeflow 1 side	FFTP 1000 XLG 2xP	873.07.xx					
Double positrack 84	FTDP 1000 XLG 84	873.21.09	-30 à +80	jusqu'à 65			
<b>PSX Advanced Performance Polymer Alloy with PBT pins</b>							
Standard	FT 1000 PSX	873.78.xx	4 à 80	4 à 65	22000	6.50	25
Double positrack	FTDP 1000 PSX	873.79.xx					
Positrack 1 side, freeflow 1 side	FFTP 1000 PSX 1xP	873.81.xx					
Positrack 2 sides, freeflow 1 side	FFTP 1000 PSX 2xP	873.82.xx					
Double positrack 84	FTDP 1000 PSX 84	873.79.09	-30 à +80	jusqu'à 65			
<b>Polypropylène XP avec axes Polypropylène</b>							
Standard	FT 1000 XP	818.30.xx	4 à 104	4 à 104	11000	4.25	25
Double positrack	FTDP 1000 XP	873.29.xx					
<b>Polyéthylène WLT avec axes Polypropylène</b>							
Standard	WLT 1000 FT	812.60.xx	-70 à +35	-70 à +35	5000	4.60	25
<b>Polypropylène WHT avec axes Polypropylène</b>							
Standard	WHT 1000 FT	811.80.xx	4 à 104	4 à 104	11000	4.30	25
<b>Acetal WSM avec axes Polypropylène</b>							
Standard	WSM 1000 FT	815.70.xx	4 à 80	4 à 65	22000	6.50	25
Double positrack	WSM 1000 FTDP	873.28.xx					

\*xx correspond à la largeur de tapis (A), à partir de 10 pour 85 mm, 11 pour 170 mm et ainsi de suite en incréments de 85 mm (ou, en option, de 5 mm), et ce, jusque 6120 mm ; voir aussi page 208.

Décrivez le tapis en choisissant parmi les options de la 2e colonne du tableau si vous avez besoin de tasseaux :

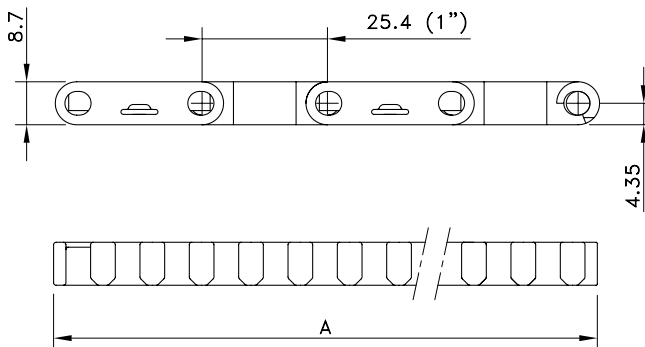
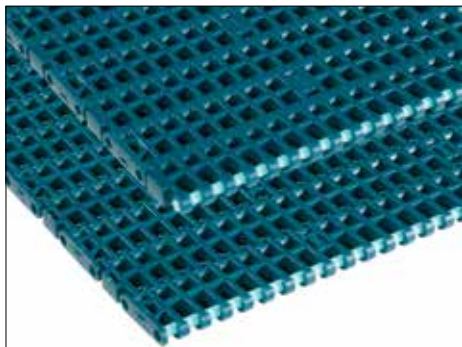
Matériaux	WLT ou WHT ou WSM	
Type de tapis	1000 FT ou 1000 FTDP	(Double) Positrack non disponible avec WLT, BLT et WHT
Largeur (A)	KM-.. (in mm)	Les tapis avec tasseaux ont une largeur minimale de 130 mm en incréments de 10 mm.
Tasseaux	F3 ou F2 ou F1 ou H..	Hauteur standard de 3", 2", 1" ou une hauteur spéciale en mm
Pas entre tasseaux	T..P	Tasseaux à chaque ..ième rangée (doit correspondre à un nombre pair de rangées).
Tasseau à retrait latéral	N.. (in mm)	Au moins 40 mm en incréments de 5 mm.

Exemple : WSM 1000 FTDP KM-430 H50 T6P N45 est un tapis 1000 à surface lisse (« Flat Top ») équipé avec le dispositif Double Positrack, exécuté en acétal, largeur spéciale 430 mm, tasseaux spéciaux d'une hauteur de 50 mm sur chaque 6ième rangée à 45 mm des bords.



Tasseau sur la série 1000

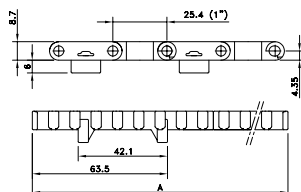
# Surface Ajourée (« Flush Grid »)1000



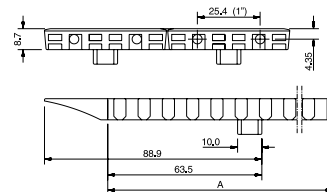
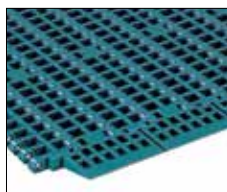
Exécution	Type de tapis	N° de code*	Plage de température °C		Charge de travail (max.) N/m (21°C)	Poids kg/m²	Rayon de flexion arrière (min.) mm
			Sec	Mouillé			
<b>Acétal XLG avec axes Polypropylène (largeur 84 avec axes PBT)</b>							
Standard	FG 1000 XLG	817.40.xx	4 à 80	4 à 65	22000	5.40	25
Double Positrack	FGDP 1000 XLG	874.43.xx					
Positrack 1 side, freeflow 1 side	FFGP 1000 XLG 1xP	874.08.xx					
Positrack 2 sides, freeflow 1 side	FFGP 1000 XLG 2xP	874.07.xx					
Double positrack 84	FGDP 1000 XLG 84	874.30.09	-30 à +80	jusqu'à 65			
<b>PSX Advanced Performance Polymer Alloy with PBT pins</b>							
Standard	FG 1000 PSX	874.63.xx	4 à 80	4 to 65	22000	5.40	25
Double Positrack	FGDP 1000 PSX	874.64.xx					
Positrack 1 side, freeflow 1 side	FFGP 1000 PSX 1xP	874.68.xx					
Positrack 2 sides, freeflow 1 side	FFGP 1000 PSX 2xP	874.69.xx					
Double positrack 84	FGDP 1000 PSX 84	874.64.09	-30 à +80	jusqu'à 65			
<b>Polypropylène XP avec axes Polypropylène</b>							
Standard	FG 1000 XP	818.40.xx	4 à 104	4 à 104	11000	3.53	25
Double positrack	FGDP 1000 XP	874.45.xx					
<b>Polyéthylène WLT avec axes Polyéthylène</b>							
Standard	WLT 1000 FG	812.70.xx	-70 à +35	-70 à +35	5000	3.70	25
<b>Polypropylène WHT avec axes Polypropylène</b>							
Standard	WHT 1000 FG	811.90.xx	4 à 104	4 à 104	11000	3.50	25
<b>BHT-Polypropylène with Polypropylène Pins</b>							
Standard	BHT 1000 FG	810.08.xx	4 à 104	4 à 104	11000	3.50	25
<b>Acetal WSM avec axes Polypropylène</b>							
Standard	WSM 1000 FG	815.80.xx	4 à 80	4 à 65	22000	5.40	25
Double positrack	WSM 1000 FGDP	874.44.xx					
<b>Acetal SMB avec axes Polypropylène</b>							
Standard	SMB 1000 FG	810.07.xx	4 à 80	4 à 65	22000	5.40	25

\* xx correspond à la largeur de tapis (A), à partir de 10 pour 85 mm, 11 pour 170 mm et ainsi de suite en incréments de 85 mm (ou, en option, de 5 mm), et ce, jusque 6120 mm ; voir aussi page 208. Décrivez le tapis en choisissant parmi les options de la 2e colonne du tableau si vous avez besoin de tasseaux :

Matériaux	<b>WLT or BLT or WHT or BHT or WSM or SMB</b>	
Type de tapis	<b>1000 FG or 1000 FGDP</b>	(Double) Positrack non disponible avec WLT, BLT, WHT, BHT et SMB
Largeur (A)	<b>KM-.. (in mm)</b>	Les tapis avec tasseaux ont une largeur minimale de 130 mm en incréments de 10 mm.
Tasseaux	<b>F3 or F2 or F1 or H..</b>	Hauteur standard de 3", 2", 1" ou une hauteur spéciale en mm
Pas entre tasseaux	<b>T..P</b>	Tasseaux à chaque ..ième rangée (doit correspondre à un nombre pair de rangées).
Tasseau à retrait latéral	<b>N.. (in mm)</b>	Au moins 40 mm en incréments de 5 mm..

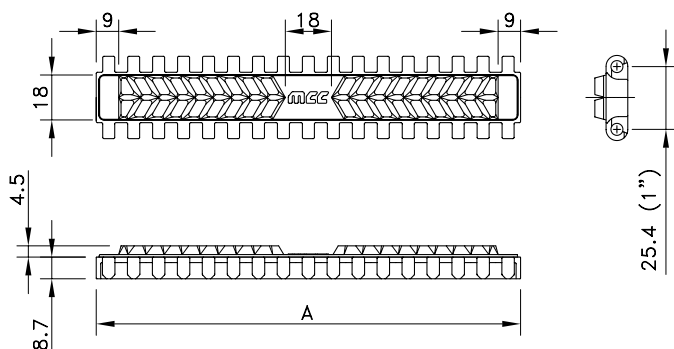
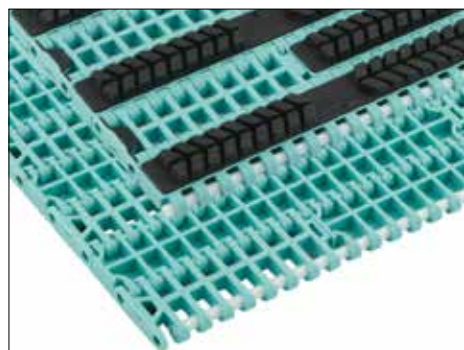


Positrack



FreeFlow sur la série 1000

# Supergrip 1000



Exécution	Type de tapis	N° de code*	Largeur A		Plage de température °C		Charge de travail (max.) N/m (21°C)	Poids kg/m <sup>2</sup>	Rayon de flexion arrière (min.) mm
			mm	Sec	Mouillé				

### Polypropylène XP avec axes Polypropylène

Standard	SG 1000 XP 170	875.00.11	170	4 à 65	4 à 65	11000	5.00	30
	SG 1000 XP 255	875.00.12	255				5.33	
	SG 1000 XP 340	875.00.13	340				5.50	
	SG 1000 XP 425	875.00.14	425				5.60	
	SG 1000 XP 510	875.00.15	510				5.66	
	SG 1000 XP 595	875.00.16	595				5.71	
	SG 1000 XP 680	875.00.17	680				5.75	
Double positrack	SGDP 1000 XP 170	875.54.11	170	4 à 65	4 à 65	11000	5.00	30
	SGDP 1000 XP 255	875.54.12	255				5.33	
	SGDP 1000 XP 340	875.54.13	340				5.50	
	SGDP 1000 XP 425	875.54.14	425				5.60	
	SGDP 1000 XP 510	875.54.15	510				5.66	
	SGDP 1000 XP 595	875.54.16	595				5.71	
	SGDP 1000 XP 680	875.54.17	680				5.75	

### Acetal XLG avec axes Polypropylène

Standard	SG 1000 XLG 170	875.30.11	170	4 à 65	4 à 65	19000	7.34	30
	SG 1000 XLG 255	875.30.12	255				7.70	
	SG 1000 XLG 340	875.30.13	340				7.88	
	SG 1000 XLG 425	875.30.14	425				7.99	
	SG 1000 XLG 510	875.30.15	510				8.06	
	SG 1000 XLG 595	875.30.16	595				8.12	
	SG 1000 XLG 680	875.30.17	680				8.16	
Double positrack	SGDP 1000 XLG 170	875.59.11	170	4 à 65	4 à 65	19000	7.34	30
	SGDP 1000 XLG 255	875.59.12	255				7.70	
	SGDP 1000 XLG 340	875.59.13	340				7.88	
	SGDP 1000 XLG 425	875.59.14	425				7.99	
	SGDP 1000 XLG 510	875.59.15	510				8.06	
	SGDP 1000 XLG 595	875.59.16	595				8.12	
	SGDP 1000 XLG 680	875.59.17	680				8.16	

### Polypropylène WHT avec axes PBT

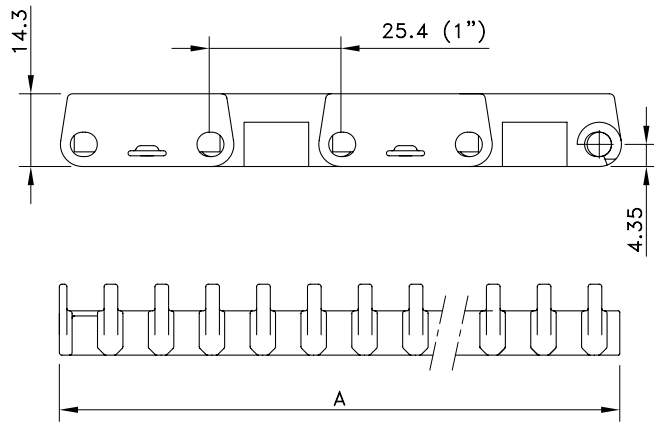
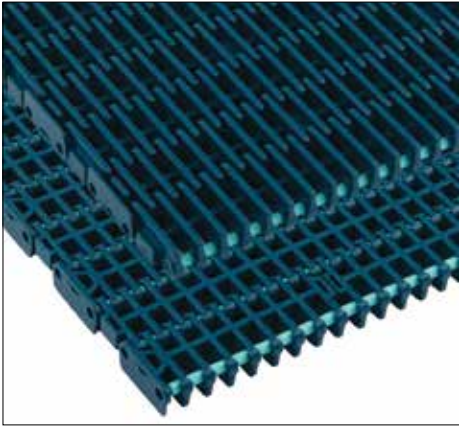
Standard	SG 1000 WHT 255	875.25.12	255	4 à 104	4 à 104	11000	5.33	30
	SG 1000 WHT 340	875.25.13	340				5.50	
	SG 1000 WHT 425	875.25.14	425				5.60	
	SG 1000 WHT 510	875.25.15	510				5.66	
	SG 1000 WHT 595	875.25.16	595				5.71	
	SG 1000 WHT 680	875.25.17	680				5.75	

Les largeurs spéciales commencent à 85 mm en incréments de 5 mm. Des tapis plus larges sont disponibles sur demande.

Version standard caoutchouc 100 % ; d'autres pourcentages sont disponibles sur demande.

Caoutchouc Top est un revêtement élastomère noir, d'une dureté Shore A de 40 (XP) ou 50 (XLG) ou 60 (WHT).

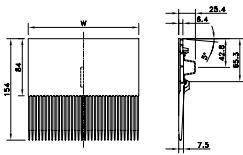
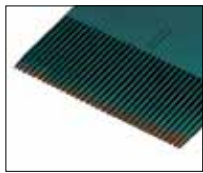
## Nervure Surélevée (« Raised Rib ») 1000



Exécution	Type de tapis	N° de code*	Temperature range °C		Charge de travail (max.) N/m (21°C)	Poids kg/m <sup>2</sup>	Rayon de flexion arrière (min.) mm
			Sec	Mouillé			
<b>Acetal XLG avec axes Polypropylène</b>							
Standard	RR 1000 XLG	817.10.xx	4 à 80	4 à 65	22000	7.95	50
<b>Acetal AS avec axes Polypropylène</b>							
Standard	RR 1000 AS	814.10.xx	4 à 80	–	130 00	7.47	50

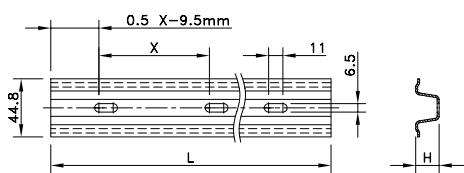
\* xx correspond à la largeur de tapis (A), à partir de 10 pour 85 mm, 11 pour 170 mm et ainsi de suite en incréments de 85 mm, et ce, jusque 6120 mm ; voir aussi page 208. Les largeurs spéciales commencent à 85 mm en incréments de 5 mm.

## Peignes Nervure Surélevée (« Raised Rib »)



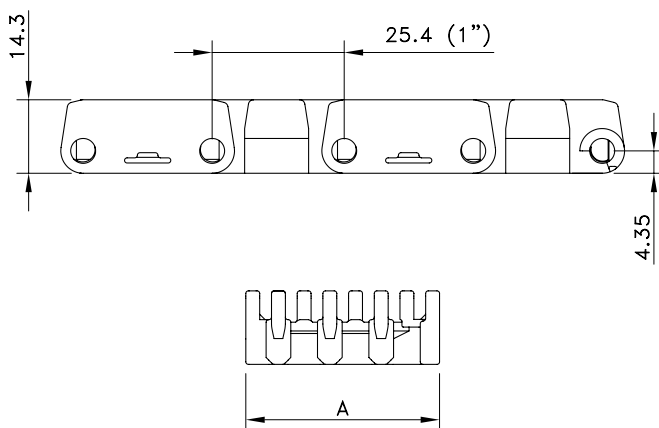
Type	N° de code	Poids	Largeur W	Longueur
		kg	mm	mm
<b>Acetal XLG</b>				
1000 XLG 154 x 170	817.12.05	0.14	168	154
1000 XLG 154 x 85	817.12.04	0.07	83	
<b>Acetal AS</b>				
1000 AS 154 x 170	814.12.05	0.13	168	154
1000 AS 154 x 85	814.12.04	0.06	83	

## Profils Pour Peignes



N° de code	Nombres de pas	Longueur L	Pour largeur de tapis	Poids kg	Hauteur H mm	Pas X	
		mm	mm			mm	inch
<b>Acier Inoxydable</b>							
801.55.10	7	672	0 < W ≤ 595	0.54	18	85.0	3.35
801.55.11	13	1182	595 < W ≤ 1105	0.95			
801.55.13	19	1692	1105 < W ≤ 1615	1.35			
801.55.14	25	2202	1615 < W ≤ 2125	1.76			
801.55.16	31	2712	2125 < W ≤ 2635	2.17			
801.55.19	43	3732	2635 < W ≤ 3655	2.99			
801.55.22	55	4752	3655 < W ≤ 4675	3.80			
801.55.01	70	6027	4675 < W ≤ 5950	4.82			

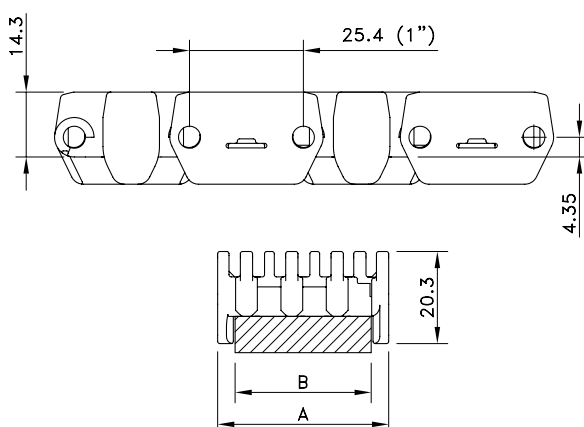
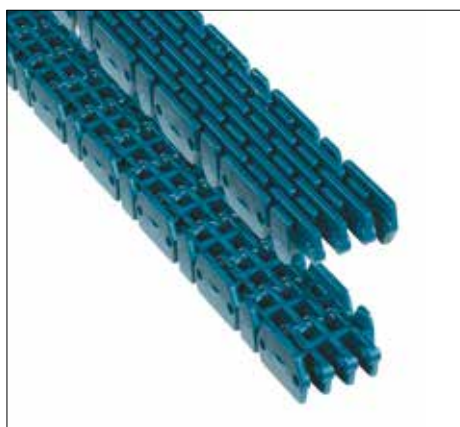
## Nervure Surélevée (« Raised Rib ») 1000, Étroit



Exécution	Type de tapis	N° de code	Largeur A	Plage de température °C		Charge de travail (max.) N/m (21°C)	Poids kg/m <sup>2</sup>	Rayon de flexion arrière (min.) mm
			mm	Sec	Mouillé			
<b>Acetal XLG avec axes PBT</b>								
Standard	RR 1000-28 XLG	871.01.03	28	-30 à +80	jusqu'à 65	400	0.35	50
	RR 1000-38 XLG	871.01.00	38	-30 à +80	jusqu'à 65	400	0.39	
	RR 1000-48 XLG	871.01.01	48	-30 à +80	jusqu'à 65	600	0.48	
	RR 1000-58 XLG	871.01.02	58	-30 à +80	jusqu'à 65	800	0.59	

Longueur standard : 6,096 m - 20 pieds.

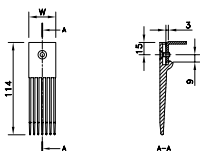
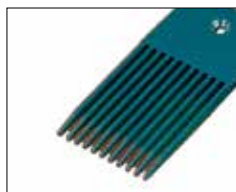
## Nervure Surélevée (« Raised Rib ») 1000, Rails (« Railtrack »), Étroit



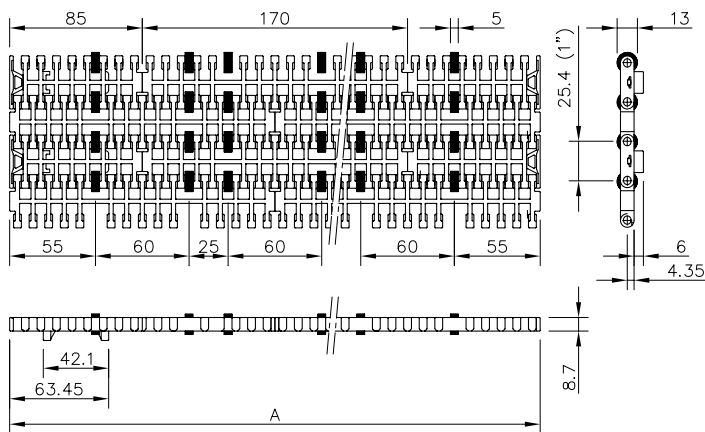
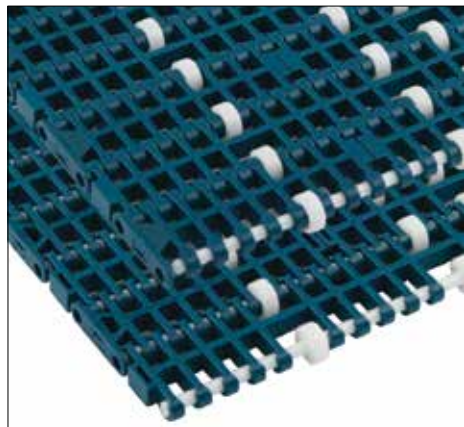
Exécution	Type de tapis	N° de code	Largeur A	Plage de température		Charge de travail (max.) N/m (21°C)	Poids kg/m <sup>2</sup>	Rayon de flexion arrière (min.) mm
			mm	Sec	Mouillé			
<b>Acetal XLG avec axes PBT</b>								
Standard	RRR 1000-28 XLG	871.00.03	28	-30 à +80	jusqu'à 65	200	0.33	50
	RRR 1000-38 XLG	871.00.00	38	-30 à +80	jusqu'à 65	400	0.43	
	RRR 1000-48 XLG	871.00.01	48	-30 à +80	jusqu'à 65	600	0.53	
	RRR 1000-58 XLG	871.00.02	58	-30 à +80	jusqu'à 65	800	0.62	

Longueur standard : 6,096 m - 20 pieds.

## Peignes Nervure Surélevée (« Raised Rib ») Étroit



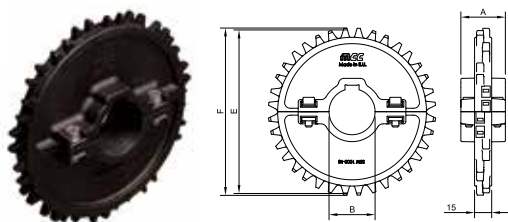
Type	N° de code	Poids	Largeur W mm	Longueur mm
		kg		
<b>Acetal XLG</b>				
1000 XLG 114 x 23	817.12.13	0.01	23	114
1000 XLG 114 x 33	817.12.10	0.02	33	
1000 XLG 114 x 43	817.12.11	0.02	43	
1000 XLG 114 x 53	817.12.12	0.03	53	



Exécution	Type de tapis	N° de code*	Plage de température °C		Charge de travail (max.) N/m (21°C)	Poids kg/m <sup>2</sup>	Rayon de flexion arrière (min.) mm
			Sec	Mouillé			
<b>Acetal XLG-avec axes Polypropylène</b>							
Double Positrack	LBPDP 1000 XLG	874.47.xx	4 à 80	4 à 65	19400	5.40	25

\* xx correspond à la largeur de tapis (A), à partir de 11 pour 170 mm, 12 pour 255 mm et ainsi de suite en incréments de 85 mm, et ce, jusque 6120 mm; Voir aussi page 211.

### Pignons En Deux Parties Usinées Moyeu Large

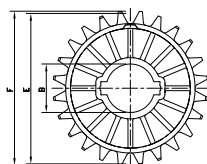


Type de pignon	N° de code	Nbr. de dents	Alésage	Diamètre primitif	Diamètre extérieur	Larg. du moyeu
			B mm/inch	E mm	F mm	A mm
<b>Alésages Ronds</b>						
SSW 1000 16-30	899.06.17	16	30 mm	130.2	130.6	39
SSW 1000 16-35	899.06.10	16	35 mm			
SSW 1000 16-40	899.06.11	16	40 mm			
SSW 1000 18-30	899.08.17	18	30 mm	146.3	146.8	
SSW 1000 18-35	899.08.10	18	35 mm			
SSW 1000 18-40	899.08.11	18	40 mm			
SSW 1000 20-30	899.09.17	20	30 mm	162.4	163.1	
SSW 1000 20-35	899.09.10	20	35 mm			
SSW 1000 20-40	899.09.11	20	40 mm			
SSW 1000 16-1½	899.06.31	16	1.5"	130.2	130.6	
SSW 1000 18-1½	899.08.31	18	1.5"	146.3	146.8	
SSW 1000 20-1½	899.09.31	20	1.5"	162.4	163.1	
<b>Alésages Carrés</b>						
SSW 1000 16-40x40	899.06.21	16	40 mm	130.2	130.6	39
SSW 1000 18-40x40	899.08.21	18	40 mm	146.3	146.8	
SSW 1000 20-40x40	899.09.21	20	40 mm	162.4	163.1	
SSW 1000 16-1½x1½	899.06.41	16	1.5"	130.2	130.6	
SSW 1000 18-1½x1½	899.08.41	18	1.5"	146.3	146.8	
SSW 1000 20-1½x1½	899.09.41	20	1.5"	162.4	163.1	

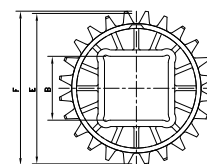
Une rainure de clavette suffit pour les pignons à moyeu large avec alésage rond.

Des pignons spéciaux sont disponibles pour les applications humides ou chaudes (comme la pasteurisation) ; voir page suivante.

## Pignons Classiques



## Pignons Classiques pour applications humides ou chaudes, comme la pasteurisation



Type de pignon	N° de code	Nbr.de dents	Alésage	Diamètre primitif	Diamètre extérieur	Larg. du moyeu
			B mm/inch	E mm	F mm	A mm
<b>Alésages Ronds</b>						
CS 1000 12-30	895.02.17	12	30 mm	98.1	96.5	20
CS 1000 12-40	895.02.11	12	40 mm			
CS 1000 12-50	895.02.12	12	50 mm			
CS 1000 18-30	895.08.17	18	30 mm	146.3	145.9	
CS 1000 18-35	895.08.10	18	35 mm			
CS 1000 18-40	895.08.11	18	40 mm			
CS 1000 18-45	895.08.15	18	45 mm			
CS 1000 18-50	895.08.12	18	50 mm	162.4	161.7	30
CS 1000 18-65	895.08.13	18	65 mm			
CS 1000 20-35	895.09.10	20	35 mm			
CS 1000 20-40	895.09.11	20	40 mm	98.1	96.5	20
CS 1000 20-50	895.09.12	20	50 mm			
CS 1000 12-1	895.02.46	12	1.0"			
CS 1000 18-1	895.08.46	18	1.0"	146.3	145.9	
CS 1000 18-1½	895.08.41	18	1.5"			
CS 1000 18-2	895.08.42	18	2.0"			
CS 1000 20-1	895.09.46	20	1.0"	162.4	161.7	
CS 1000 20-1½	895.09.41	20	1.5"			
<b>Alésages Carrés</b>						
CS 1000 18-40x40	895.08.21	18	40 mm	146.3	145.9	20
CS 1000 18-60x60	895.08.28	18	60 mm			30
CS 1000 18-65x65	895.08.23	18	65 mm			
CS 1000 20-40x40	895.09.21	20	40 mm	162.4	161.7	20
CS 1000 20-60x60	895.09.28	20	60 mm			30
CS 1000 20-65x65	895.09.23	20	65 mm			
CS 1000 12-1½x1½	895.02.51	12	1.5"	98.1	96.5	20
CS 1000 18-1½x1½	895.08.51	18	1.5"	146.3	145.9	
CS 1000 20-1½x1½	895.09.51	20	1.5"	162.4	161.7	
<b>Pignons Classiques pour applications humides ou chaudes, comme la pasteurisation</b>						
<b>Alésages Carrés</b>						
CS 1000 12-40x40 POM	893.02.21	12	40 mm	98.1	96.5	20
CS 1000 18-40x40 POM	893.08.21	18	40 mm	146.3	145.9	20
CS 1000 18-60x60 POM	893.08.28	18	60 mm			30
CS 1000 20-40x40 POM	893.09.21	20	40 mm	162.4	161.7	20
CS 1000 20-60x60 POM	893.09.28	20	60 mm			30