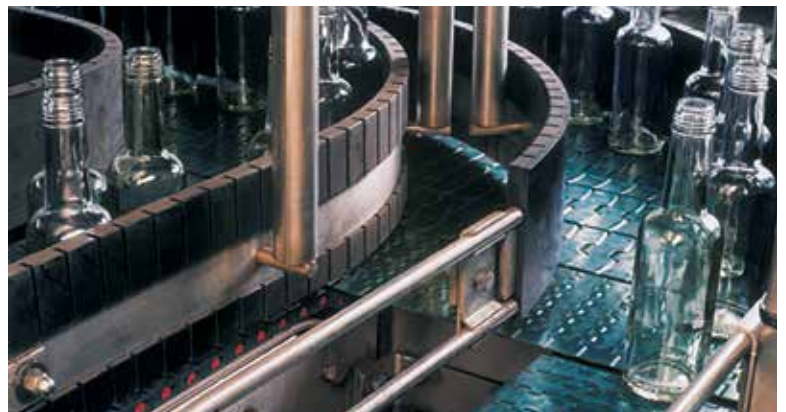


Le tapis à pas de 1 pouce de la série 1005 combine une épaisseur de ½ pouce avec la conception robuste du tapis et un pas à multiples usages ; il est ainsi une tapis pour beaucoup de genres d'usages comme, par exemple, les applications dans industries des boissons, verrières et de conditionnement. Les tapis sont fournis de série en acétal à faible frottement, en polyamide à résistance extrême à l'usure et en polypropylène.

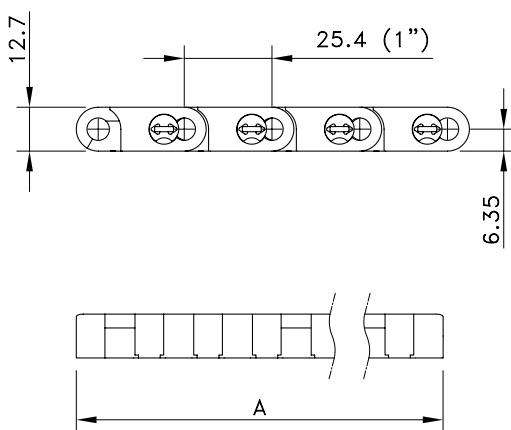
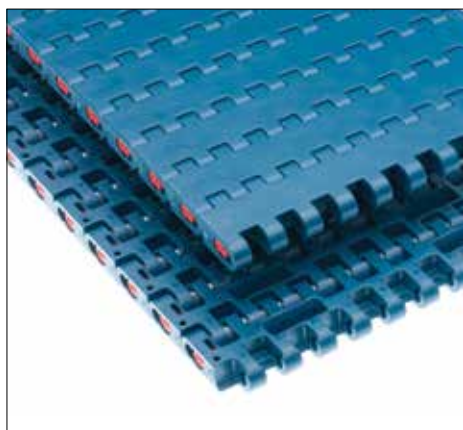
Caractéristiques

- Conception robuste du tapis et grande résistance pour répondre aux applications les plus exigeantes dans les industrie des boissons, verrières et du conditionnement.
- Le dispositif révolutionnaire Easy Lock pour la rétention d'axe en combinaison avec le dispositif à 2 modules rendent ce tapis facile à installer et à entretenir.
- Bords extérieurs arrondis pour de meilleurs transferts latéraux et un meilleur convoyage du produit.
- Les positions fixes des pignons sur un pas de 85 mm améliorent les caractéristiques d'entraînement et contribuent à la standardisation de la conception de convoyeurs.
- Équipé avec des axes en polyester résistant à l'usure (PBT) pour une excellente utilisation à long terme.
- Le tapis de la série 1005 est fourni avec les tapis articulés FTM 1055 ou FT 1055 pour offrir une combinaison idéale entre les convoyeurs à parcours rectiligne et à flexion latérale.

Programme	
1005 Surface lisse (« Flat Top ») (FT)	Surface fermée ; approprié pour les applications intensives du traitement du verre ou d'autres environnements abrasifs.
1005 SuperGrip (SG)	Execution with high friction rubber surface to handle packages on inclined, declined and metering conveyors; standard angles up to 20°. Special design of the rubber profile makes it suitable for crate handling as well
1005 LBP	Exécution à faible pression sur les produits convoyés avec des rouleaux à faible niveau sonore pour le traitement optimal des produits conditionnés et vulnérables, comme les plateaux dans un emballage moulant avec ou sans fond en carton.
FreeFlow	Dispositif de transfert dynamique (Dynamic Transfer System) pour éliminer les plateaux d'accumulation sur les transferts sur 90°, créant ainsi des transferts à déchargement automatique.
Positrack	Pattes de guidage pour le guidage sûr et fiable des produits convoyés sur des tapis à convoyage en masse et à voie unique, résultant en un traitement optimal des produits.

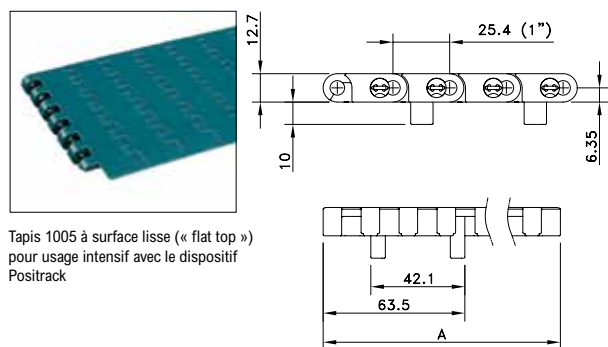


Surface Lisse (« Flat Top ») 1005

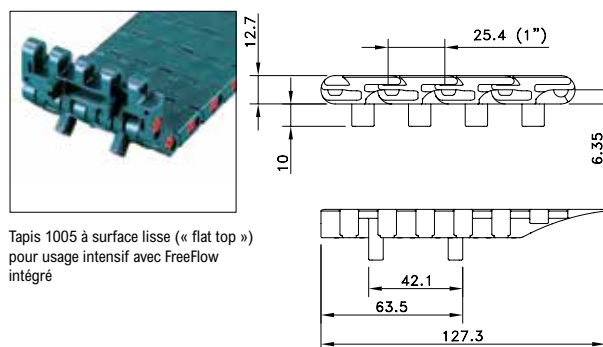


Exécution	Type de tapis	N° de code*	Plage de température °C		Charge de travail (max.) N/m (21°C)	Poids kg/m²	Rayon de flexion arrière (min.) mm
			Sec	Mouillé			
Acétal XLG avec axes PBT Pins							
Standard	FT 1005 XLG	877.00.xx	-40 à +80	jusqu'à 65	35000	13.50	25
Double positrack	FTDP 1005 XLG	877.01.xx					
Double positrack, freeflow	FFTD 1005 XLG	877.02.xx					
Mould to width (MTW)	FT 1005 XLG K450 MTW	877.00.00					
MTW double positrack	FTDP 1005 XLG K450 MTW	877.01.00					
PSX Alliage de Polymères hautement performant							
Standard	FT 1005 PSX	877.25.xx	-40 à +80	jusqu'à 65	35000	13.50	25
Double positrack	FTDP 1005 PSX	877.26.xx					
Composite de Polyamide WX avec axes PBT							
Standard	FT 1005 BWX	877.27.xx	-40 à +80	non recommandé	35000	13.50	25
Double positrack	FTDP 1005 BWX	877.28.xx					
Mould to width (MTW)	FT 1005 BWX K450 MTW	877.14.00					
MTW double positrack	FTDP 1005 BWX K450 MTW	877.15.00					
Polypropylène XP Avec Axes PBT							
Standard	FT 1005 XP	877.05.xx	4 à 65	4 to 65	17500	9.00	25
Double positrack	FTDP 1005 XP	877.06.xx					

* xx correspond à la largeur de tapis (A), à partir de 10 pour 85 mm, 11 pour 170 mm et ainsi de suite en incréments de 85 mm, et ce, jusque 6120 mm ; d'autres dimensions sont disponibles sur demande. Voir page 208 pour tous les numéros de code.

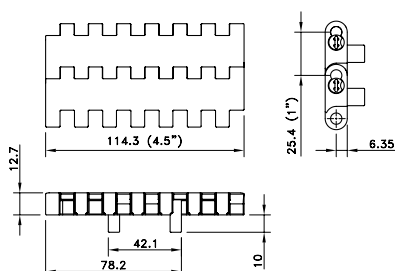


Tapis 1005 à surface lisse (« flat top ») pour usage intensif avec le dispositif Positrack



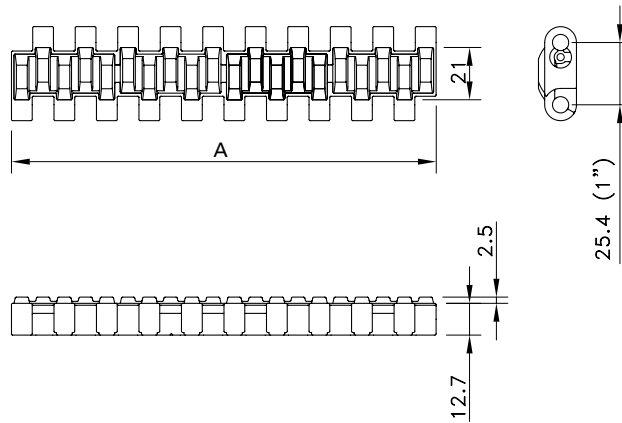
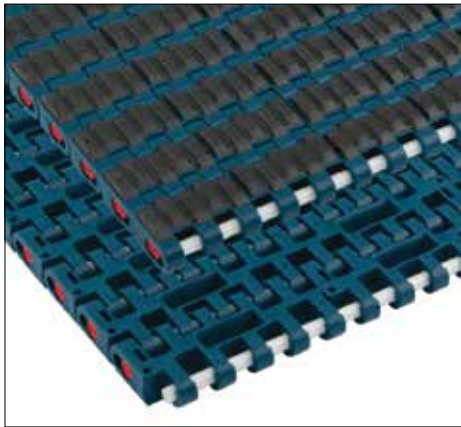
Tapis 1005 à surface lisse (« flat top ») pour usage intensif avec FreeFlow intégré

Les doubles pattes de guidage du dispositif Positrack sont positionnées sur un côté du tapis pour des transferts avec une grande précision.



Le tapis 1005 moulé à la largeur avec le double Positrack

Supergrip 1005

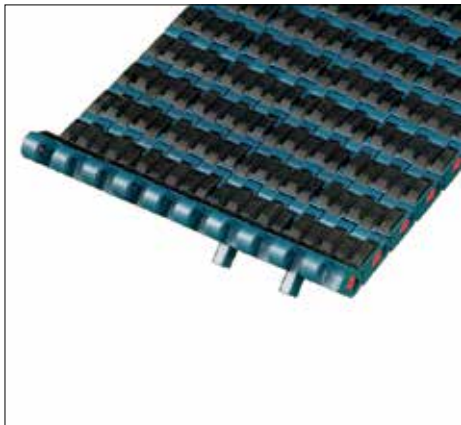


Exécution	Type de tapis	N° de code*	Plage de température °C		Charge de travail (max.) N/m (21°C)	Poids kg/m ²	Rayon de flexion arrière (min.) mm
			Sec	Mouillé			
Acetal XLG avec axes PBT							
Standard	SG 1005 XLG	877.50.xx	-40 à +65	jusqu'à +65	35000	14.00	25
Double Positrack	SGDP 1005 XLG	877.51.xx					
Polypropylène XP-avec axes PBT							
Standard	SG 1005 XP	877.64.xx	4 à 65	4 à 65	17500	10.00	25
Double Positrack	SGDP 1005 XP	877.66.xx					
TCF-Tough composite friction avec axes acier inoxydable							
Standard	SG 1005 TCF	877.71.xx	-18 à +82	-18 à +60	32000	19.30	25
Double Positrack	SGDP 1005 TCF	877.72.xx					

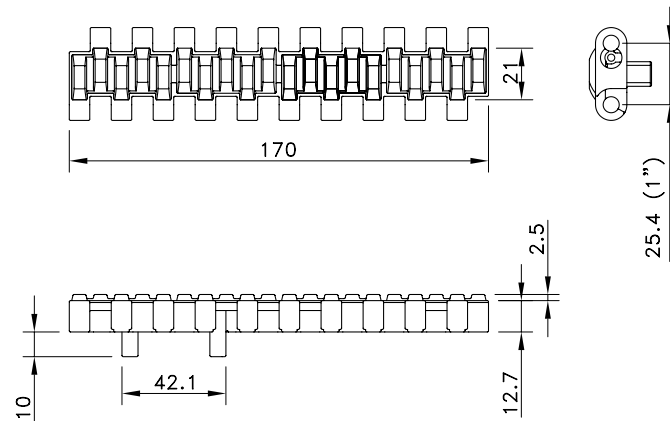
* xx correspond à la largeur de tapis (A), à partir de 11 pour 170 mm, 12 pour 255 mm et ainsi de suite en increments de 85 mm, et ce, jusque 6120 mm; Voir aussi page 208.

Version standard caoutchouc 100%; d'autres pourcentages sont disponibles sur demande.

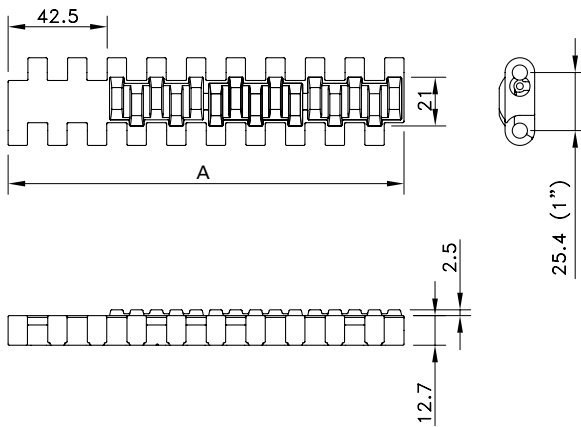
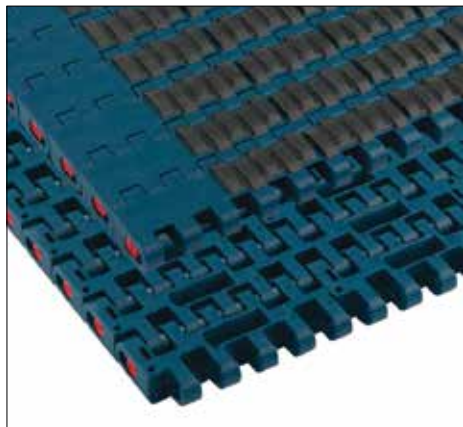
Le revêtement caoutchouc est un élastomère noir, avec dureté de 40 (XP) ou 50 (XLG) ou 55 (TCF) Shore A.



Tapis 1005 Supergrip avec double Positrack d'un côté du tapis

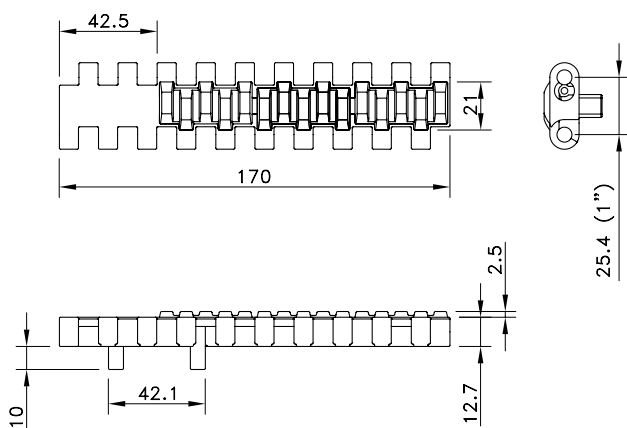
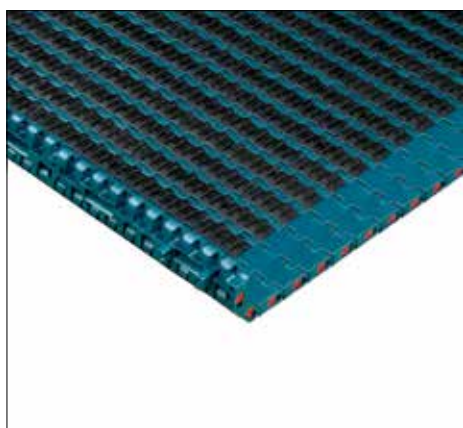


Supergrip Retrait Latéral 1005



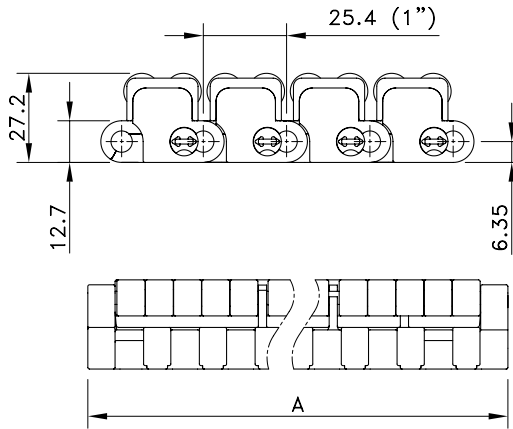
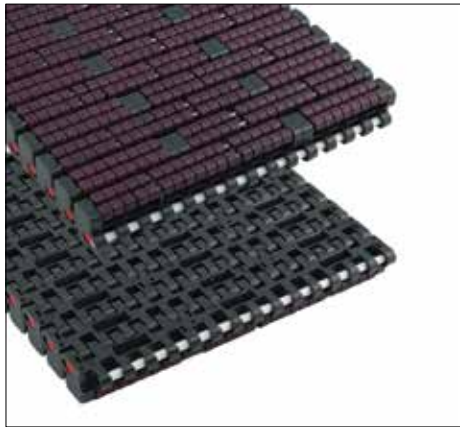
Exécution	Type de tapis	N° de code*	Plage de température °C		Charge de travail (max.) N/m (21°C)	Poids kg/m ²	Rayon de flexion arrière (min.) mm
			Sec	Mouillé			
Acetal XLG-avec axes PBT							
Standard	SGS 1005 XLG	877.52.xx	-40 à +65	jusqu'à 65	35000	14.00	25
Double Positrack	SGSDP 1005 XLG	877.53.xx					
Polypropylène XP avec axes PBT							
Standard	SGS 1005 XP	877.65.xx	4 à 65	4 à 65	17500	10.00	25
Double Positrack	SGSDP 1005 XP	877.67.xx					

* xx correspond à la largeur de tapis (A), à partir de 12 pour 255 mm, 13 pour 340 mm et ainsi de suite en incréments de 85 mm, et ce, jusque 6120 mm; Voir aussi page 208. Version standard caoutchouc 100%; d'autres pourcentages sont disponibles sur demande.
 Le revêtement caoutchouc est un élastomère noir, avec dureté de 40 (XP) ou 50 (XLG) Shore
 Une interruption centrale de 85 mm est possible à partir de la largeur 765 mm, avec des incréments de 170 mm



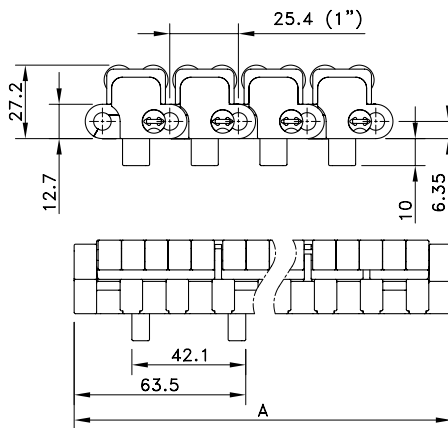
Tapis 1005 supergrip à retrait latéral avec double Positrack

LBP 1005



Exécution	Type de tapis	N° de code*	Plage de température °C		Charge de travail (max.) N/m (21°C)	Poids kg/m ²	Rayon de flexion arrière (min.) mm
			Sec	Mouillé			
Acétal XLA avec axes PBT							
Standard	LBP 1005SR XLA	877.17.xx	-40 à +80	1 à 65	35000	30	120
Double Positrack	LBPDP 1005SR XLA	877.18.xx					

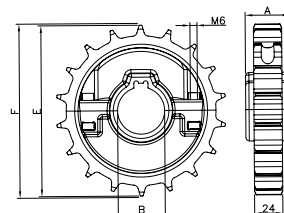
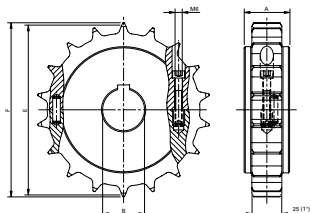
* xx correspond à la largeur de tapis (A), à partir de 11 pour 170 mm, 12 pour 255 mm et ainsi de suite en incréments de 85 mm, et ce, jusque 6120 mm ; d'autres dimensions sont disponibles sur demande. Voir page 208 pour tous les numéros de code.



Tapis 1005 pour usage intensif, avec double Positrack d'un côté du tapis

Pignons Et Poulies Tendeurs Usinés

Pignons Et Poulies Tendeursmoulés Par Injection



Type de pignon	N° de code	Nbr. de dents	Alésage	Diamètre primitif	Diamètre extérieur	Larg. du moyeu
			B mm/inch	E mm	F mm	A mm

Pignons et Poulies Tendeurs Usinés

Pignons avec alésages ronds

SS 1005 18-30	894.30.67	18	30 mm	146.3	145.3	38
SS 1005 18-40	894.30.61	18	40 mm			
SS 1005 21-30	894.33.67	21	30 mm	170.4	169.7	
SS 1005 21-40	894.33.61	21	40 mm			
SS 1005 18-1	894.30.86	18	1.0"	146.3	145.3	
SS 1005 18-1½	894.30.81	18	1.5"			
SS 1005 21-1	894.33.86	21	1.0"	170.4	169.7	
SS 1005 21-1½	894.33.81	21	1.5"			

Poulies Tendeurs

SI 1005 18-30	894.30.77	18	30 mm	146.3	145.3	38
SI 1005 18-40	894.30.71	18	40 mm			
SI 1005 21-30	894.33.77	21	30 mm	170.4	169.7	
SI 1005 21-40	894.33.71	21	40 mm			
SI 1005 18-1	894.30.96	18	1.0"	146.3	145.3	
SI 1005 18-1½	894.30.91	18	1.5"			
SI 1005 21-1	894.33.96	21	1.0"	170.4	169.7	
SI 1005 21-1½	894.33.91	21	1.5"			

Pignons avec Alésages Carrés

SS 1005 18-40x40	894.30.21	18	40 mm	146.3	145.3	38
SS 1005 21-40x40	894.33.21	21	40 mm	170.4	169.7	
SS 1005 18-1½x1½	894.30.51	18	1.5"	146.3	145.3	
SS 1005 21-1½x1½	894.33.51	21	1.5"	170.4	169.7	

Les pignons en deux parties avec rainures de clavette sont bien serrés dans l'arbre ; ils sont utilisables pour des largeurs de tapis jusque 680 mm et des différences maximales de température de 30 °C.

Utilisez des alésages carrés pour des tapis plus larges ou pour des plus grandes différences de température.

Des pignons carrés peuvent être utilisés sur l'arbre d'entraînement et de la poulie tendeur. Ils « flottent » librement sur l'arbre.

Pignons Et Poulies Tendeursmoulés Par Injection

Pignons

NSH 1005 13-40	899.20.61	13	40 mm	106,1	104,2	38
NSH 1005 14-40	899.24.61	14	40 mm	114,1	112,5	
NSH 1005 15-40	899.21.61	15	40 mm	122,1	120,7	
NSH 1005 16-40	899.25.61	16	40 mm	130,2	128,9	
NSH 1005 18-40	899.22.61	18	40 mm	146,3	145,3	
NSH 1005 21-40	899.23.61	21	40 mm	170,4	169,7	

Poulies Tendeurs

NSH 1005 13-40	899.20.71	13	40 mm	106,1	104,2	38
NSH 1005 14-40	899.24.71	14	40 mm	114,1	112,5	
NSH 1005 15-40	899.21.71	15	40 mm	122,1	120,7	
NSH 1005 16-40	899.25.71	16	40 mm	130,2	128,9	
NSH 1005 18-40	899.22.71	18	40 mm	146,3	145,3	
NSH 1005 21-40	899.23.71	21	40 mm	170,4	169,7	