

La Série 1500 propose un tapis avec un pas de 15 mm pour éliminer le basculement et l'accumulation de conteneurs aux points de transfert du convoyeur. Ces tapis sont conçus pour assurer en souplesse des transferts frontaux rapprochés et sur 90°. La série 1500 propose des surfaces ouvertes, fermées ou avec un revêtement caoutchouc ; ces deux derniers disposent de largeurs exprimées en unités de mesure métriques et cotes pouce. Les bandes sont fournies en version standard en acétal à rendement élevé et en polypropylène résistant aux températures élevées pour les applications pour boissons.

## Caractéristiques

- Le pas de 15 mm en combinaison avec le dessous courbé du tapis, réduit l'action à la corde et permet l'utilisation de plaques de transfert extrêmement courts, ou même d'aucune plaque de transfert.
- Le petit pas assure un convoyage parfait des produits, même des produits les plus vulnérables.
- Le dispositif pratique des embouts de rétention d'axe facilite l'installation et les entretiens ; les versions à unités de mesure métriques ont des embouts oranges, et les versions à unités de cotes pouce des embouts jaunes.
- La conception de tapis et des pignons assurent un engagement optimal ainsi qu'un entraînement bidirectionnel fiable.



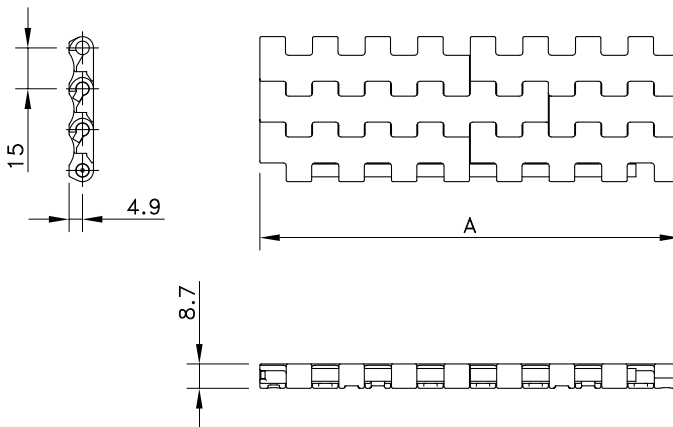
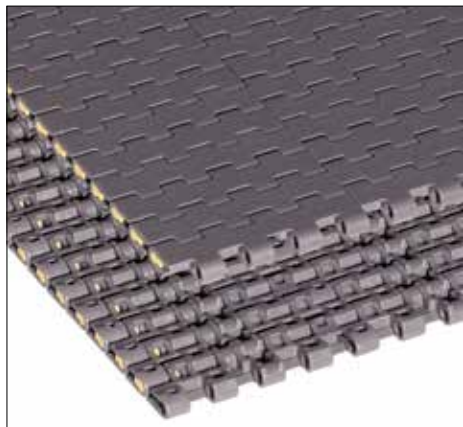
Convoyeur à bouteilles de vin avec tapis 1505



CONVOYEUR AVEC TAPIS SGDP1505 XP

Programme	
1505 à surface lisse (« Flat Top »)	Surface fermée ; approprié aux produits en verre et conteneurs PET (instables) ou autres produits vulnérables
1506 Surface ajourée (« Flush grid »)	Surface ouverte sur 26 % pour une circulation optimale de l'eau ou de l'air ; approprié au traitement de boîtes de boisson, par exemple.
1505 SuperGrip	Surface à revêtement caoutchouc pour les convoyeurs de paquets, en pente ascendante ou descendante, et pour les applications de comptage ; disponibilité du dispositif Positrack et d'un retrait latéral de 44 mm. Inclinaisons standards jusque 20°.
DTS®	Dispositif de transfert dynamique (« Dynamic Transfer System » – DTS) à module unique pour les transferts gauches ou droits sur 90° à déchargement automatique pour éviter les plateaux d'accumulation ; équipé en standard avec le dispositif de guidage Positrack.
Positrack	Pattes de guidage pour le guidage précis du tapis dans le convoyeur (uniquement exécution métrique et DTS).
Accessoires pour bandes	Tasseaux et écaillés de rive pour applications spéciales dans l'industrie alimentaire (uniquement exécution en cotes pouce).

# Surface Lisse 1505 Cotes Pouce



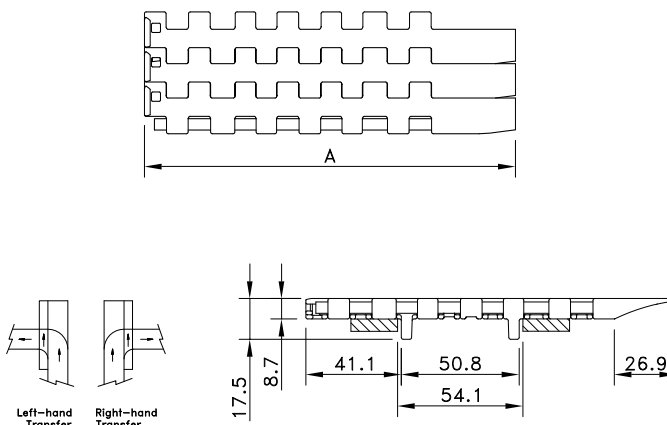
Assembly	Type de tapis	N° de code*	Plage de température °C		Charge de travail (max.) N/m (21°C)	Poids kg/m <sup>2</sup>	Rayon de flexion arrière (min.) mm
			Sec	Mouillé			
<b>Acetal HP avec axes PBT</b>							
Standard	HP 1505	I1505HPKxx	-40 to +80	-40 to +65	13200	6.24	25
DTS gauche	HP 1505 DTS SX	81413971					
DTS droite	HP 1505 DTS DX	81414111					
<b>Polypropylène HT avec axes Polypropylène</b>							
Standard	HT 1505	I1505HTKxx	5 to 105	5 to 105	7300	4.52	25
<b>Polypropylène WHT-avec axes PBT</b>							
Standard	WHT 1505	I1505WHTKxx	4 to 80	4 to 65	7300	4.50	25
<b>WSM Acetal-avec axes PBT</b>							
Standard	WSM 1505	I1505WSMKxx	-40 to +80	-40 to +65	13200	6.20	25
<b>Acetal SMB-avec axes PBT</b>							
Standard	SMB 1505	I1505SMBKxx	-40 to +80	-40 to +65	13200	6.20	25

\* xx correspond à la largeur de tapis (A). Les largeurs nominales standards de ces tapis commencent à partir de 3" en incréments de 3", ou, en option, 3/4" jusque 96". REMARQUE : 3 3/4" ne sont pas possibles. Exemple : I1505HPK06.75 est un tapis d'une largeur de 6.75". Voir aussi page 208.

Décrivez le tapis en choisissant parmi les options de la 2e colonne du tableau si vous avez besoin de tasseaux ou de écailles de rive :

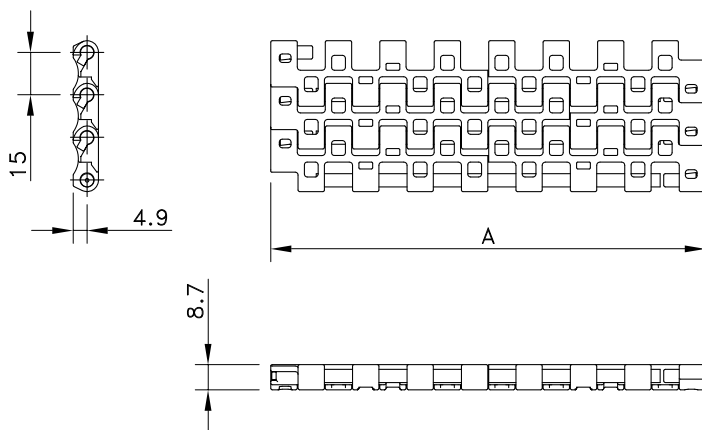
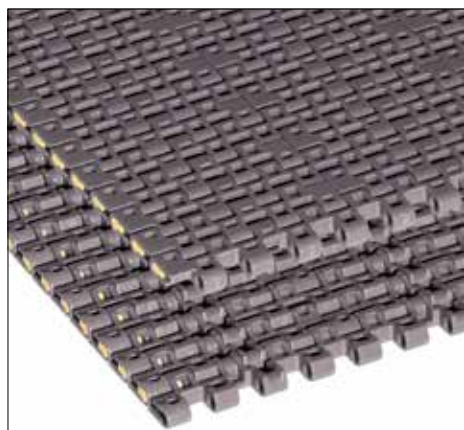
Matériaux	<b>WHT</b> ou <b>WSM</b> ou <b>SMB</b>	
Type de tapis	<b>1505</b>	
Largeur (A)	<b>K..</b> (en pouces)	
Tasseaux	<b>F1</b> ou <b>F2</b> ou <b>H..</b>	Hauteur standard de 14" (25,4 mm), 2" (50,8 mm) ou spéciale en mm
Pas entre tasseaux	<b>T..P</b>	Des tasseaux toutes les ..e rangées
Tasseau à retrait latéral	<b>N..</b> (en pouces)	Au moins 1 7/8" (48 mm) avec incréments 3/4" (19 mm)
Écailles de rive	<b>SG2</b>	Hauteur standard 2"

Exemple : BLT 1505 K-12 H50 T4P N1 7/8 SG2 est un tapis 1505 à surface lisse en polyéthylène bleu, largeur 12", tasseaux hauteur spéciale 50 mm sur chaque 4ième rangée à 1 7/8" des bords, avec des écailles de rive d'une hauteur de 2"



Le dispositif de transfert dynamique DTS® (« Dynamic Transfer System ») de la série 1500

# Surface ajourée (« Flush Grid ») 1506, cotes pouce



Exécution	Type de tapis	N° de code*	Plage de température °C		Charge de travail (max.) N/m (21°C)	Poids kg/m <sup>2</sup>	Rayon de flexion arrière (min.) mm
			Sec	Mouillé			
<b>Acétal HP avec axes PBT</b>							
Standard	HP 1506	I1506HPKxx	-40 à +80	-40 à +65	13200	6.24	25
DTS gauche	HP 1505 DTS SX	81413971					
DTS droite	HP 1505 DTS DX	81414111					
<b>Polypropylène HT avec axes Polypropylène</b>							
Standard	HT 1506	I1506HTKxx	5 à 105	5 à 105	7300	4.52	25
<b>Polyéthylène BLT avec axes Polyéthylène</b>							
Standard	BLT 1506	I1506BLTKxx	-70 à +35	-70 à +35	2800	4.80	25
<b>Polypropylène WHT avec axes PBT</b>							
Standard	WHT 1506	I1506WHTKxx	4 à 80	4 à 65	7300	4.50	25
<b>Polypropylène BHT avec axes PBT</b>							
Standard	BHT 1506	I1506BHTKxx	4 à 80	4 à 65	7300	4.50	25
<b>Acétal SMB avec axes PBT</b>							
Standard	SMB 1506	I1506SMBKxx	-40 à +80	-40 à +65	13200	6.20	25

\* xx correspond à la largeur de tapis (A). Les largeurs nominales standards de ces tapis commencent à partir de 3" (76,2 mm) en incréments de 3", ou en option, 3/4" jusque 120". REMARQUE : 3 3/4" ne sont pas possibles. Exemple : I1506HPK06.75 est un tapis d'une largeur de 6.75". Voir aussi page 208.

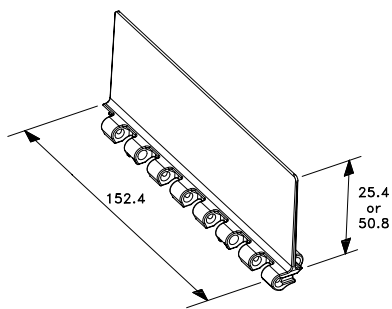
Décrivez le tapis en choisissant parmi les options de la 2e colonne du tableau si vous avez besoin de tasseaux ou de écailles de rive :

Matériaux	<b>BLT ou WHT ou BHT ou SMB</b>	
Type de tapis	<b>1506</b>	
Largeur (A)	<b>K..</b> (en pouces)	
Tasseaux	<b>F1 ou F2 ou H..</b>	Hauteur standard de 14" (25,4 mm), 2" (50,8 mm) ou spéciale en mm
Pas entre tasseaux	<b>T..P</b>	Des tasseaux toutes les .. <sup>e</sup> rangées
Tasseau à retrait latéral	<b>N..</b> (en pouces)	Au moins 1 7/8" (48 mm) avec incréments de 3/4" (19 mm)
Écailles de rive	<b>SG2</b>	Hauteur standard 2"

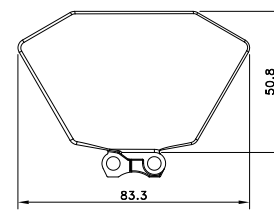
Exemple : WSM 1506 K-15 3/4 F1 T8P N1 7/8 SG1 est un tapis 1506 à surface ajourée en acétal blanc, largeur 15 3/4", tasseaux d'une hauteur de 1" toutes les 8 rangées à 1 7/8" des bords, et avec des écailles de rive d'une hauteur de 1".



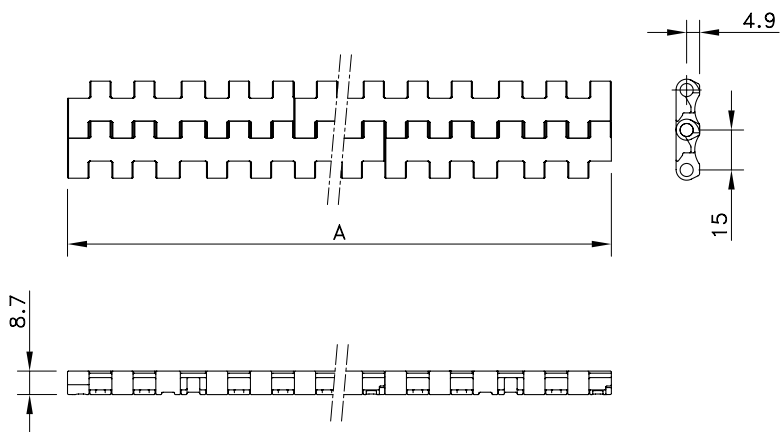
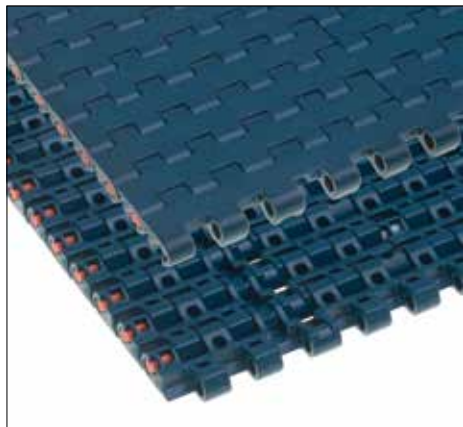
Tasseau pour la série 1500 ango-saxonne



Écailles de rive pour la série 1500 ango-saxonnene

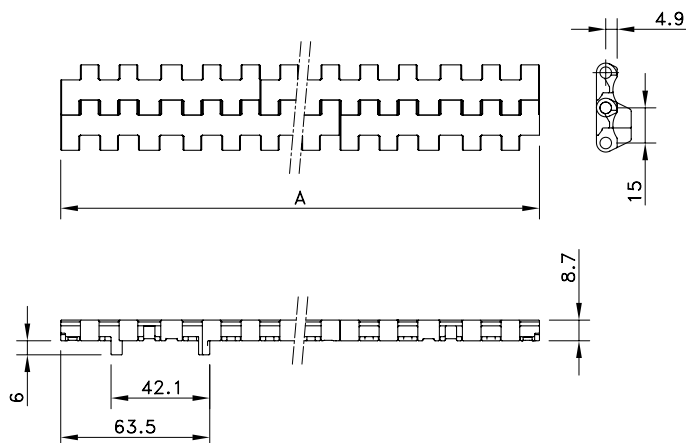
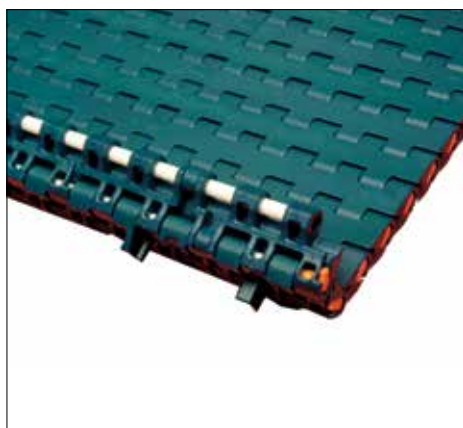


# Surface Lisse 1505 Mesures Métriques



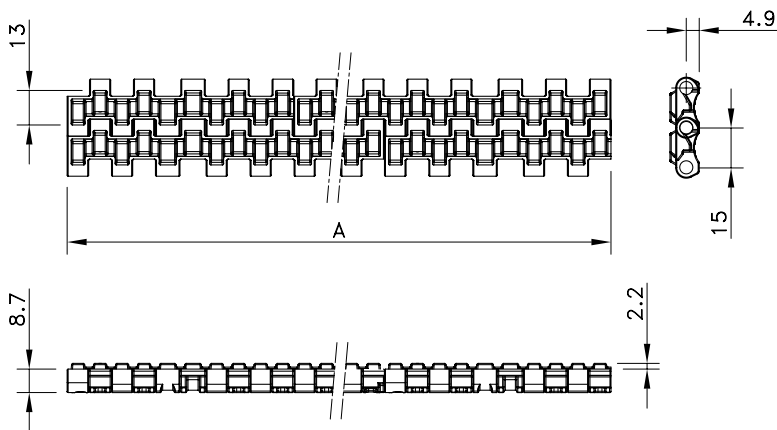
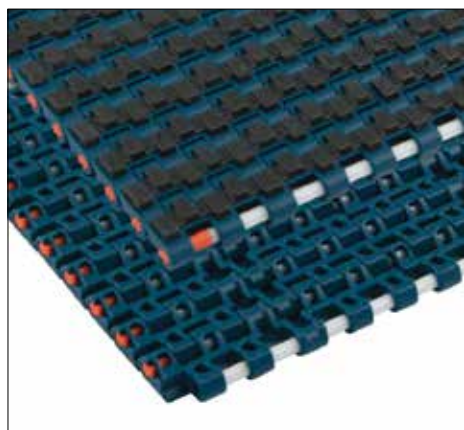
Exécution	Type de tapis	N° de code*	Plage de température °C		Charge de travail (max.) N/m (21°C)	Poids kg/m²	Rayon de flexion arrière (min.) mm
			Sec	Mouillé			
<b>Acétal XLG avec axes PBT</b>							
Standard	FT 1505 XLG	873.44.xx	-40 à +80	-40 à +65	13200	6.35	25
Double Positrack	FTDP 1505 XLG	873.54.xx					
<b>PSX Advanced Performance Polymer Alloy with PBT pins</b>							
Standard	FT 1505 PSX	873.77.xx	4 à 104	4 à 104	13200	4.49	25
Double Positrack	FTDP 1505 PSX	873.76.xx					
<b>Polypropylène XP avec axes Polypropylène</b>							
Standard	FT 1505 XP	873.46.xx	4 à 104	4 à 104	7300	4.49	25
Double Positrack	FTDP 1505 XP	873.56.xx					
<b>Acétal WSM avec axes PBT</b>							
Standard	WSM 1505 FT	873.48.xx	-40 à +80	-40 à +65	13200	6.35	25
Double Positrack	WSM 1505 FTDP	873.57.xx					
<b>Polypropylène WHT avec axes PBT</b>							
Standard	WHT 1505 FT	873.49.xx	4 à 104	4 à 104	7300	4.49	25
Double Positrack	WHT 1505 FTDP	873.58.xx					

\* xx correspond à la largeur de tapis (A), à partir de 11 pour 170 mm, 12 pour 255 mm et ainsi de suite en incréments de 85 mm, jusque 6120 mm ; des largeurs de tapis plus grandes sont disponibles sur demande. Voir page 208 pour tous les numéros de code. Les tapis peuvent être coupés à la largeur souhaitée.



Positrack 1505 métrique

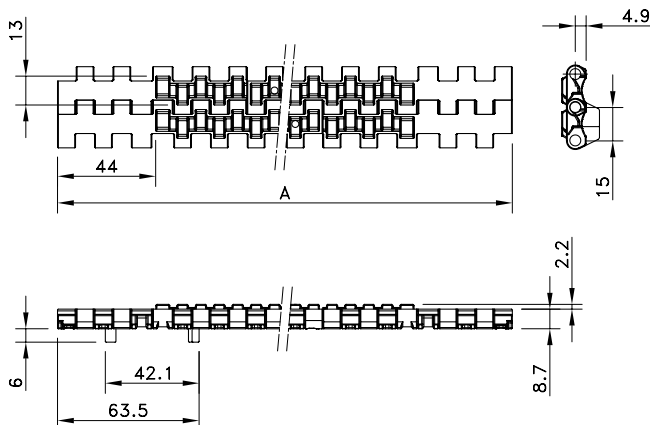
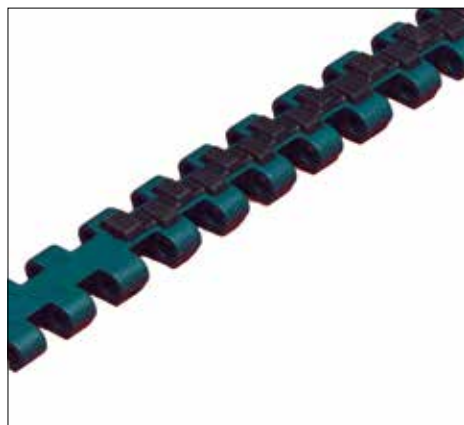
# Surface Lisse 1505 Supergrip



Exécution	Type de tapis	N° de code*	Plage de température °C		Charge de travail (max.) N/m (21°C)	Poids kg/m <sup>2</sup>	Rayon de flexion arrière (min.) mm
			sec	mouillé			
<b>Acetal XLG avec axes PBT</b>							
Standard	SG 1505 XLG	878.00.xx	-40 à +80	-40 à +65	13200	6.35	25
Double Positrack	SGDP 1505 XLG	878.12.xx					
Retrait Latéral	SGS 1505 XLG	878.01.xx					
Retrait Latéral Double Positrack	SGSDP 1505 XLG	878.13.xx					
<b>XP-Polypropylene with Polypropylene Pins</b>							
Standard	SG 1505 XP	878.02.xx	4 à 80	4 à 65	7300	4.49	25
Double Positrack	SGDP 1505 XP	878.14.xx					
Retrait Latéral	SGS 1505 XP	878.03.xx					
Retrait Latéral Double Positrack	SGSDP 1505 XP	878.15.xx					
<b>Acetal WSM avec axes PBT</b>							
Standard	SG 1505 WSM	878.06.xx	-40 à +80	-40 à +65	13200	6.35	25
Double Positrack	SGDP 1505 WSM	878.16.xx					
Retrait Latéral	SGS 1505 WSM	878.07.xx					
Retrait Latéral Double Positrack	SGSDP 1505 WSM	878.17.xx					
<b>Polypropylene WHT avec axes PBT</b>							
Standard	SG 1505 WHT	878.04.xx	4 à 80	4 à 65	7300	4.49	25
Double Positrack	SGDP 1505 WHT	878.18.xx					
Retrait Latéral	SGS 1505 WHT	878.05.xx					
Retrait Latéral Double Positrack	SGSDP 1505 WHT	878.19.xx					

\* xx correspond à la largeur de tapis (A), à partir de 11 pour 170 mm, 12 pour 255 mm et ainsi de suite en incréments de 85 mm, et ce, jusque 6120 mm. Les versions SuperGrip à retrait latéral commencent à partir d'une largeur de 255 mm. Voir page 208 pour tous les numéros de code. Les tapis peuvent être coupés à la largeur souhaitée. Le retrait latéral sur les versions Supergrip s'élève à 44 mm.

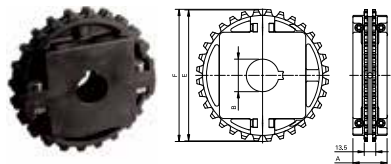
Caoutchouc Top est un revêtement élastomère noir, d'une dureté Shore A de 40 (XP) ou 50 (XLG, WSM) ou 60 (WHT).



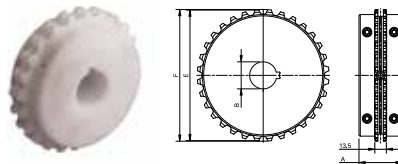
1505 Supergrip à retrait latéral

1505 Supergrip à retrait latéral avec le dispositif positrack

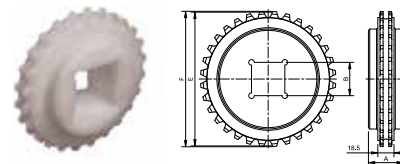
### Pignons En Deux Parties 1505 Moulées Par Injection



### Pignons En Deux Parties 1505 Usinées



### Pignons Traditionnels 1505 Usinés



Type	N° de code	Nbr. de dents	Alésage	Diamètre primitif	Diamètre extérieur	Larg. du moyeu
			B mm	E mm	F mm	A mm

#### Pignons En Deux Parties 1505 Moulées Par Injection

Alésages ronds						
NS 1500 T24 R25	614-213-7	24	25	114.9	115.5	40.0
NS 1500 T24 R30	614-213-1	24	30			
NS 1500 T24 R35	614-213-6	24	35			
NS 1500 T24 R40	614-213-4	24	40			
NS 1500 T32 R25	614-212-8	32	25	153.4	154.8	
NS 1500 T32 R30	614-212-1	32	30			
NS 1500 T32 R35	614-212-6	32	35			
NS 1500 T32 R40	614-212-2	32	40			

Alésages carrés						
NS 1500 T24 S40	614-142-2	24	40	114.9	115.5	40.0
NS 1500 T24 S60	614-142-1	24	60			
NS 1500 T32 S40	614-211-1	32	40	153.4	154.8	
NS 1500 T32 S60	614-211-2	32	60			

#### Pignons En Deux Parties 1505 Usinées

Alésages ronds						
KUS 1500 T24 R25	614-284-5	24	25	114.9	115.5	50.8
KUS 1500 T24 R30	614-284-1	24	30			
KUS 1500 T24 R35	614-284-6	24	35			
KUS 1500 T24 R40	614-284-2	24	40			

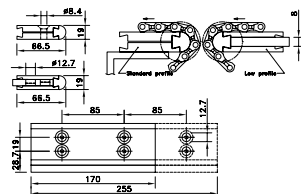
#### Pignons Traditionnels 1505 Usinés

Alésages ronds						
KU 1500 T12 R30	114-3625-22	12	30	58.1	58.2	24.1
KU 1500 T16 R30	114-3756-28	16	30	77.1	77.7	31.8
KU 1500 T24 R30	114-2727-7	24	30	114.9	115.5	40.0
KU 1500 T24 R40	114-2727-8	24	40			
KU 1500 T32 R30	114-2812-6	32	30	153.4	154.8	40.0
KU 1500 T32 R40	114-2812-12	32	40			

Alésages carrés						
KU 1500 T24 S25	114-4518-4	24	25	114.9	115.5	40.0
KU 1500 T32 S40	114-2813-10	32	40	153.4	154.8	40.0

### Sabres



Numéro de pièce	Largeur	Espaces entre orifices	Dim. de plaquette	Garnitures intérieures
<b>Version standard</b>				
905-655711	6"	3"	-	-
<b>Version basse</b>				
905-656301	170 mm	85 mm	8 mm	M6
905-656291	255 mm	85 mm	8 mm	M6
905-655721	6"	3"	8 mm	M6
905-655731	6"	3"	1/4"	1/4-20

D'autres versions sont disponibles sur demande.