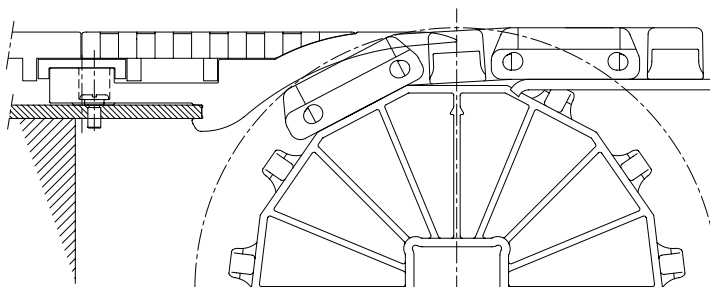


**Le tapis de la Série 2000 à pas de 2 pouce est surtout utilisé pour des applications intensives, comme les pasteurisateurs, les palettiseurs et les tables d'accumulation. Les modules sont conçus avec des nervures rigides croisées ; les pignons multiangulaires soutiennent les modules de manière optimale. Les tapis sont fournis de série en polypropylène résistant aux températures élevées et aux produits chimiques.**

## Caractéristiques

- Rétention d'axe par agrafes pour installation et entretiens aisés.
- Nervures croisées offrant une rigidité élevée aux modules pour le traitement d'immenses charges de produits et garantissant une surface plane pour le traitement optimal des produits.
- Traitement parfait des produits entrants et sortants du tapis grâce au dispositif DTS-C® combiné avec Raised Rib (nervure surélevée) 2000.



Ce dispositif comprend un peigne statique combiné avec un tapis mobile à dispositif DTS® ou FreeFlow. Le tapis est placé sur la surface du peigne DTS-C® pour permettre des transferts à déchargement automatique ; ceci est important lors des changements d'un lot de produits à un autre sur une chaîne de remplissage/de traitement et lorsque des produits à contenu chaud ne doivent pas traîner sur le transfert d'alimentation du refroidisseur.

Le transfert DTS-C® élimine les balayages pour un meilleur rendement de chaîne. Le tapis DTS® dans le dispositif et la chaîne ou le tapis sur les convoyeurs d'alimentation ou d'évacuation sont soutenus par la même bande centrale de protection sur le peigne pour accélérer l'installation et éviter de devoir régler la hauteur du convoyeur.

Programme	
Surface lisse (« Flat Top ») (FT) 2000	Surface fermée ; pour produits larges et lourds.
2000 Surface ajourée (« Flush grid ») (FG)	Surface ouverte sur 31 % pour garantir une circulation optimale de l'eau et de l'air pour permettre aux saletés de tomber au travers du tapis ; approprié aux applications des industries alimentaire et automobile.
2000 Nervure surélevée (« Raised Rib ») pour usage intensif (RRHD)	Surface ouverte sur 27 % ; exécution renforcée pour les traitements dans des conditions difficiles dans les applications (unidirectionnelles) de pasteurisateurs en verre et les applications (unidirectionnelles) à double fonction (boîtes de boissons et bouteilles).
2000 Super Rib (SR)	Surface ajourée à 27% ; Dessin renforcé Super Rib. Conçu pour conditions difficiles dans pasteurisateurs à double utilisation (boîtes et bouteilles verre). Les chaînes MAT TOP SR2000 sont aussi adaptées pour les bouteilles PET.
Positrack	Pattes de guidage en exécution à nervures surélevées (« Raised Rib ») pour l'alignement fiable et précis du tapis dans les tunnels de pasteurisation pour obtenir une utilisation optimale de la surface du tapis.
Peignes	Dispositif DTS® pour les transferts à déchargement automatique, exécution Click-Comb (à agrafes) standard pour les applications traitant des boîtes de boissons et exécution Click-Comb pour les applications traitant le verre, pour garantir des transferts précis.

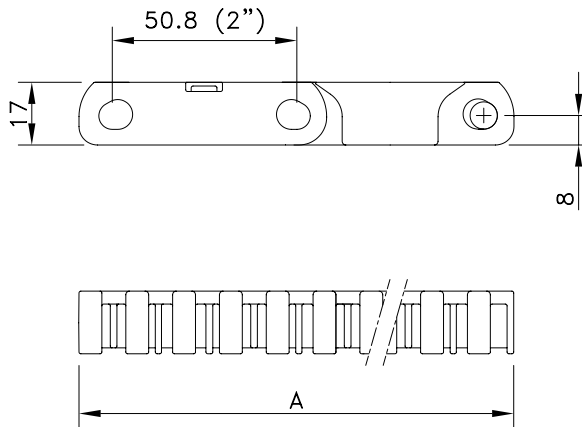
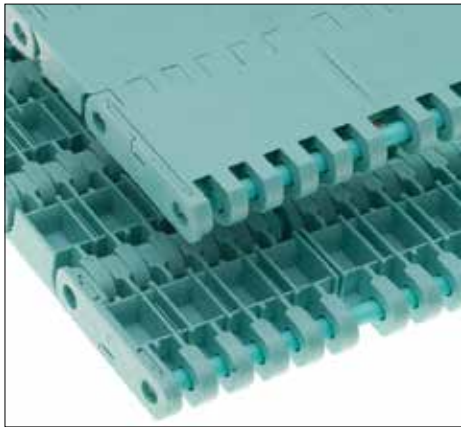


Réchauffeur de bouteilles en verre avec le tapis 2000 à nervures surélevées (« raised rib ») et le dispositif DTS-C®



Accumulation de bouteilles sur le tapis 2000

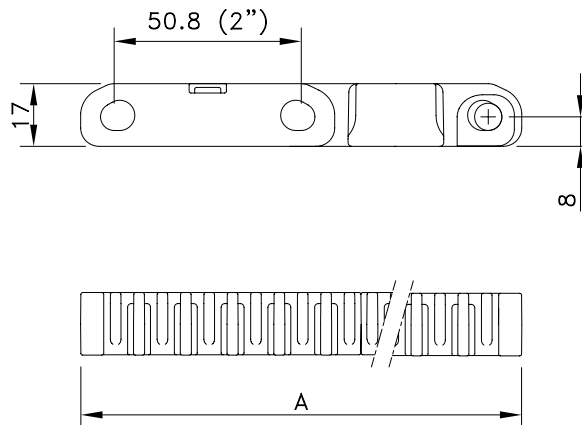
## Surface lisse (« Flat top ») 2000



Exécution	Type de tapis	N° de code* *	Plage de température °C		Charge de travail (max.) N/m (21°C)	Poids kg/m <sup>2</sup>	Rayon de flexion arrière (min.) mm
			Sec	Mouillé			
<b>Polypropylène XP avec axes Polypropylène</b>							
Standard	FT 2000 XP	838.30.xx	4 à 104	4 à 104	29500	8.20	45

\* xx correspond à la largeur de tapis (A), à partir de 10 pour 3", 11 pour 6" et ainsi de suite en incréments de 3". Voir aussi page 208.

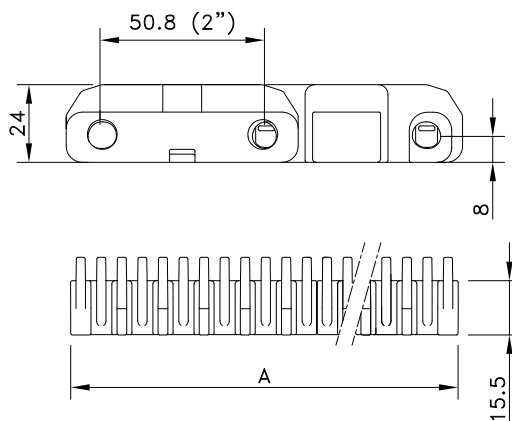
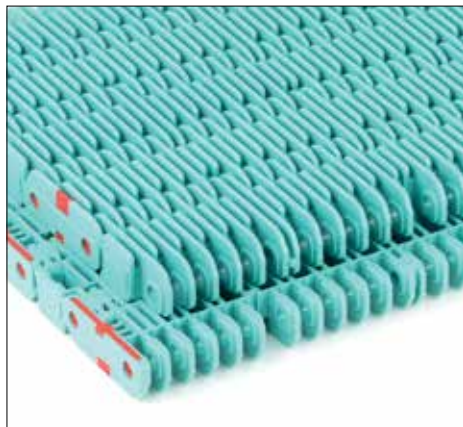
## Surface Ajourée (« Flush Grid ») 2000



Exécution	Type de tapis	N° de code* *	Plage de température °C		Charge de travail (max.) N/m (21°C)	Poids kg/m <sup>2</sup>	Rayon de flexion arrière (min.) mm
			Sec	Mouillé			
<b>Polypropylène XP-avec axes Polypropylène</b>							
Standard	FG 2000 XP	838.40.xx	4 à 104	4 à 104	29500	7.55	35

\* xx correspond à la largeur de tapis (A), à partir de 10 pour 3", 11 pour 6" et ainsi de suite en incréments de 3". Voir aussi page 208.

## Raised Rib 2000 Heavy Duty

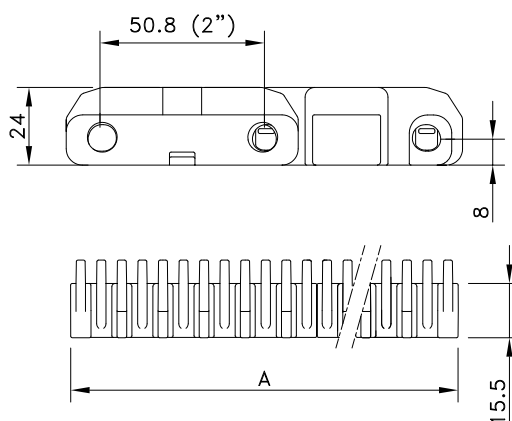


Exécution	Type de tapis	N° de code*	Plage de température °C		Charge de travail (max.) N/m (21°C)	Poids kg/m <sup>2</sup>	Rayon de flexion arrière (min.) mm
			Sec	Mouillé			
<b>Polypropylène XP avec axes Polypropylène</b>							
Standard	RRHD 2000 XP	838.10.xx	4 à 104	4 à 104	29500	10.60	75
Positrack	RRHDP 2000 XP	838.90.xx					

\* xx correspond à la largeur de tapis (A), à partir de 10 pour 3", 11 pour 6" et ainsi de suite en incréments de 3". Les tapis de la série 2000 avec le dispositif Positrack commencent avec 12 pour 9". Voir aussi page 208.

Outil d'assemblage du tapis (tendeur de chaîne) code 800.00.04.

## Raised Rib 2000 Heavy Duty

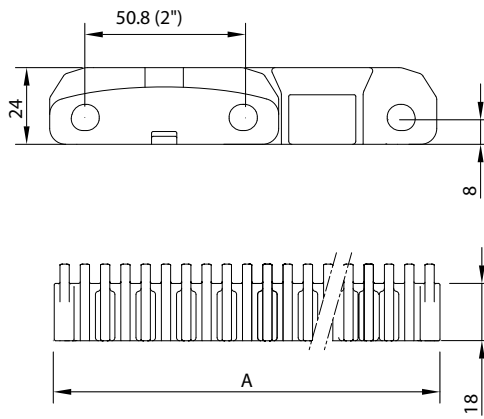
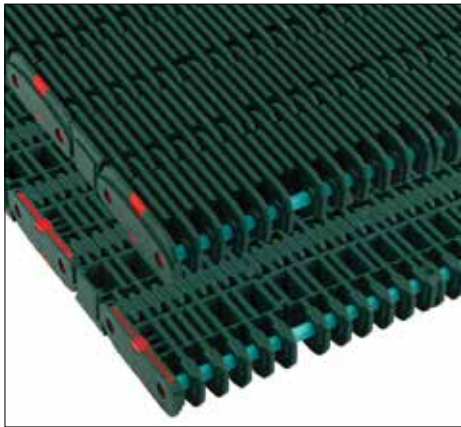


Exécution	Type de tapis	N° de code*	Plage de température °C		Charge de travail (max.) N/m (21°C)	Poids kg/m <sup>2</sup>	Rayon de flexion arrière (min.) mm
			Sec	Mouillé			
<b>Polypropylène USP avec axes Polypropylèn</b>							
Standard	RRHD 2000 USP	881.60.xx	4 à 104	4 à 104	29500	11.20	75
Positrack	RRHDP 2000 USP	881.90.xx					

\* xx correspond à la largeur de tapis (A), à partir de 10 pour 3", 11 pour 6" et ainsi de suite en incréments de 3". Les tapis de la série 2000 avec le dispositif Positrack commencent avec 12 pour 9". Voir aussi page 208.

Outil d'assemblage du tapis (tendeur de chaîne) code 800.00.04.

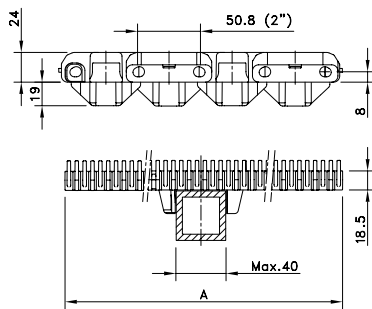
# Super Rib 2000



Exécution	Type de tapis	N° de code*	Plage de température °C		Charge de travail (max.) N/m (21°C)	Poids kg/m <sup>2</sup>	Rayon de flexion arrière (min.) mm
			Sec	Mouillé			
<b>Polypropylène USP avec axes Polypropylène</b>							
Standard	SR 2000 USP	881.50.xx	4 à 104	4 à 104	29500	11.20	75
Positrack	SRP 2000 USP	881.80.xx					

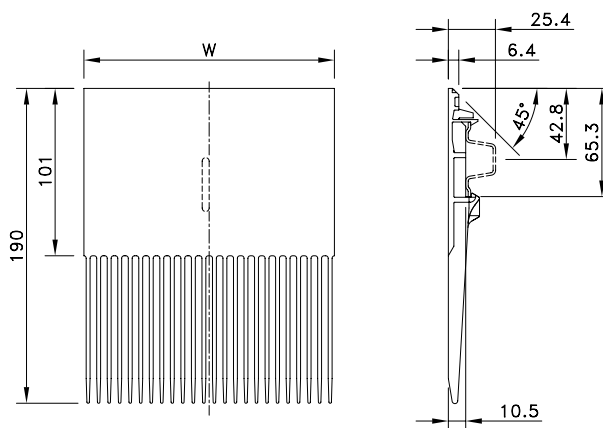
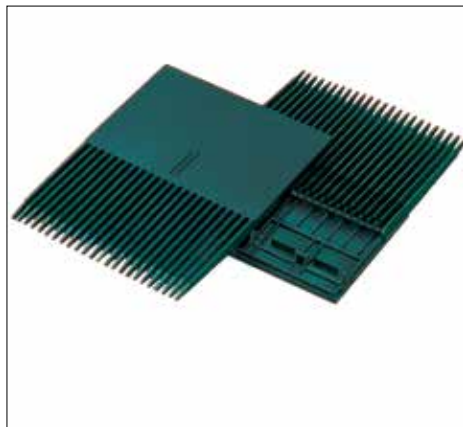
\* xx correspond à la largeur de tapis (A), à partir de 10 pour 3", 11 pour 6" et ainsi de suite en incréments de 3". Les tapis de la série 2000 avec le dispositif Positrack commencent avec 12 pour 9". Voir aussi page 208.

Outil d'assemblage du tapis (tendeur de chaîne) code 800.00.44.



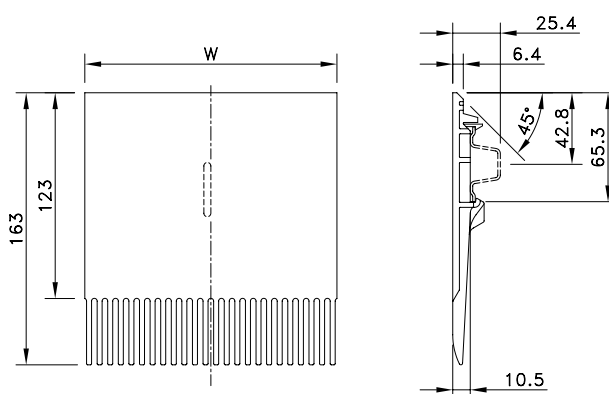
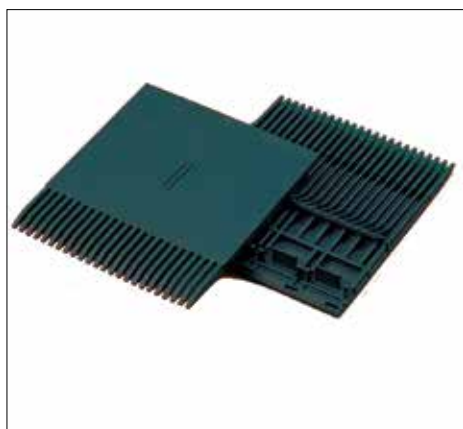
Super 2000 nervure surélevée (« raised rib ») avec Positrack au milieu du tapis ou en retrait sur 1,5" en fonction de la largeur.

## Peignes Avec Agrafes « Click-Comb » Standard

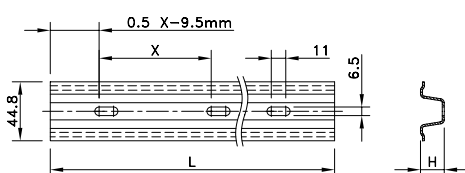


Peignes avec agrafes « Click-Comb »	N° de code	Longueur	Largeur W	Poids
		mm	mm	kg
<b>Acétal XLG</b>				
2000 XLG 190 x 152	837.12.01	190	151	0.16
2000 XLG 190 x 74	837.12.02	190	74	0.08

## Peignes Avec Agrafes « Click-Comb » Pour Le Traitement Du Verre

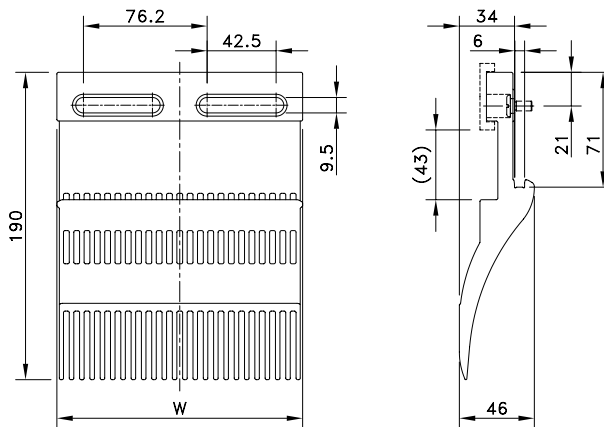


Peignes avec agrafes « Click-Comb »	N° de code	Longueur	Largeur W	Poids
		mm	mm	kg
<b>Acétal XLG</b>				
GL 2000 XLG 163 x 152	837.12.09	163.1	151	0.16
GL 2000 XLG 163 x 74	837.12.03	163.1	74	0.08



N° de code	Nombre de pas	Longueur L	Pour largeur de tapis	Poids	Diamètre X		Haut H
		mm	mm	kg	mm	inch	mm
<b>Profils pour Peignes</b>							
<b>Acier Inoxydable</b>							
801.55.28	7	602	0 < W ≤ 533	0.44	76.2	3.00	15
801.55.29	13	1059	533 < W ≤ 991	0.77			
801.55.31	19	1516	991 < W ≤ 1448	1.11			
801.55.32	25	1973	1448 < W ≤ 1905	1.44			
801.55.34	31	2430	1905 < W ≤ 2362	1.77			
801.55.37	43	3345	2362 < W ≤ 3277	2.44			
801.55.40	55	4259	3277 < W ≤ 4191	3.11			
801.55.43	67	5174	4191 < W ≤ 5105	3.78			
801.55.02	78	6012	5105 < W ≤ 5944	4.39			

# Dispositif DTS-C® Pour Pasteurisateurs



Pag. 179, 180

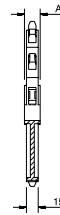
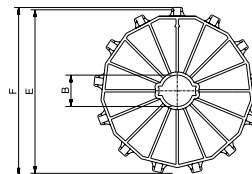
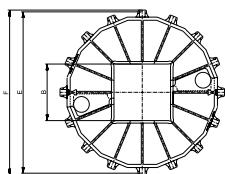
Produit	N° de code	Longueur	Largueur W	Poids ≈
		mm	mm	kg
<b>Polyamide Renforcé</b>				
DTS-C 2000-1005 190 x 152	834.12.79*	190	152	0.25

\*DTS-C est optimisé pour le pignon en 16 dents

Bande de Protection DTS-C 2000				
Bande de protection DTS-C 2000	S0 362 694 341	3		
Bande de protection DTS-C 2000	S0 362 617 26	6		

## Pignons En Deux Parties

## Pignons Classiques



Type	N° de code	Nbr. de dents	Alésage	Diamètre primitif	Diamètre extérieur	Larg. du moyeu
			B mm/inch	E mm	F mm	A mm

### Pignons En Deux Parties

#### Square bores

SS 2000 13-90x90 POM	893.73.24	13	90	212.3	209.0	45
SS 2000 16-65x65 POM	893.76.23	16	65	260.4	262.0	
SS 2000 16-90x90 POM	893.76.24	16	90			
SS 2000 16-120x120 POM	893.76.29	16	120			

### Pignons Classiques

#### Alésages Ronds

CS 2000 10-40 POM	893.10.11	10	40	164.4	163.1	20
CS 2000 10-50 POM	893.10.12	10	50	164.4	163.1	
CS 2000 12-40 POM	893.12.11	12	40	196.3	196.3	
CS 2000 13-65 POM	893.13.13	13	65	212.3	209.0	30
CS 2000 13-90 POM	893.13.14	13	90	212.2	209.0	
CS 2000 16-90 POM	893.16.14	16	90	260.4	262.0	45
CS 2000 16-2½ POM	893.16.43	16	2.5"	260.4	262.0	

#### Alésages Carrés

CS 2000 10-40x40 POM	893.10.21	10	40	164.4	163.1	20
CS 2000 10-60x60 POM	893.10.28	10	60	164.4	163.1	30
CS 2000 10-65x65 POM	893.10.23	10	65	164.4	163.1	
CS 2000 12-40x40 POM	893.12.21	12	40	196.3	196.3	20
CS 2000 12-60x60 POM	893.12.28	12	60	196.3	196.3	30
CS 2000 12-65x65 POM	893.12.23	12	65	196.3	196.3	
CS 2000 13-40x40 POM	893.13.21	13	40	212.3	209.0	20
CS 2000 13-65x65 POM	893.13.23	13	65	212.3	209.0	30
CS 2000 13-90x90 POM	893.13.24	13	90	212.3	209.0	45
CS 2000 16-65x65 POM	893.16.23	16	65	260.4	262.0	30
CS 2000 16-90x90 POM	893.16.24	16	90	260.4	262.0	45
CS 2000 16-120x120 POM	893.16.29	16	120	260.4	262.0	