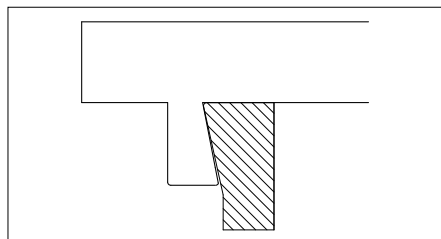


La gamme de tapis à flexion latérale comprend les tapis 505 avec un pas de ½ pouce, les tapis 1200 avec un pas de 1¼ pouces, et les tapis 7956 avec un pas de 1¼ pouces ; cette gamme propose ainsi des solutions pour la majorité des applications à courbes. Les bandes sont fournies de série en acétal à faible frottement pour l'industrie des boissons, en acétal ou en polypropylène.

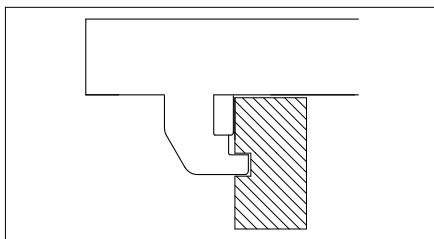
Caractéristiques

• Trois systèmes de guidage en courbe sont proposés en réponse aux normes industrielles :



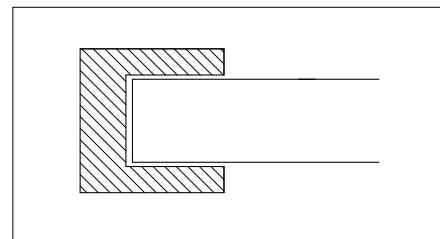
BBP utilise des pattes de guidage à queue d'aronde Positrack sous le tapis pour guider le tapis dans la courbe. Les pattes de guidage passent sur une bande à guidage queue d'aronde qui retient le tapis dans la courbe.

Ce système permet d'enlever facilement le tapis du convoyeur pour le nettoyer ou l'entretenir. Le produit convoyé peut être plus large que le tapis par l'absence d'une bande de protection sur la surface supérieure du tapis pour le maintenir.



Le guidage RBT utilise des pattes équerres (« tabs ») sous le tapis pour le maintenir lors du passage par la courbe.

Les pattes équerres sont aussi souvent utilisées pour pendre le tapis dans le trajet de retour du convoyeur. Les chaînes MatTop avec des pattes équerres sont, en fonction de la construction, plus difficiles à démonter du convoyeur pour nettoyage et entretien.



RB (tapis à surface lisse sans pattes équerres ni Positrack) est approprié comme moyen traditionnel de guidage en supportant le tapis sur son rayon intérieur. Le tapis est maintenu dans la courbe à l'aide d'une bande de protection sur la surface supérieure du tapis ou en passant par un canal en « U ». Cette méthode peut aussi être appliquée sur le trajet de retour. De cette façon, le tapis peut difficilement être enlevé du convoyeur. Les exécutions RB sont aussi appropriées pour les applications en spirale à faible tension.

• Les matériaux pour les guidages du tapis et en courbe ont une limite PV (Pression/Vélocité) qui détermine la vitesse ou charge maximale dans une application particulière. Le logiciel de calcul de Rexnord et les manuels techniques aident à déterminer la faisabilité d'une application particulière. Pour les applications en spirale, il est recommandé de se renseigner auprès d'un fabricant d'équipement d'origine sur la compatibilité et la fabrication afin d'éviter les problèmes de surcharge ou les pannes.

Programme	
La série 505	FPour petits produits emballés et aliments détachés ; combinaison d'un petit rayon interne avec transferts minimaux en ligne et d'une surface ouverte sur 10 % ; disponible en RBP et RB.
La série 1200	<p>Pour les industries alimentaire, des boissons, du conditionnement et autres. Combinaison d'une surface ouverte sur 39 % et d'une forme nettoyable avec une surface optimisée pour le support de produits. Plusieurs types sont disponibles :</p> <ul style="list-style-type: none"> • 1255 exécution standard ; disponible en exécution RBP et RB ; RBT sur demande. • 1255 Supergrip avec du caoutchouc pour les applications inclinées ; disponible en RBP et RB. • 1265 combinaison de modules intérieurs 1255 standards et de modules extérieurs d'arrêt de forme spéciale avec pattes équerres (« TAB ») et blocs spéciaux de glissement offrant des possibilités d'immenses charges à des vitesses élevées ; disponible en RBT sur le rayon extérieur, le rayon intérieur peut être équipé avec RBP, RBT et RB. • 1275 combinaison de modules extérieurs 1255 standards et de modules intérieurs de forme spéciale, créant une forme avec un rayon intérieur compact de 1,2 fois la largeur du tapis ; disponible en RBP, RBT et RB. • 1285 combinaison des modules extérieurs 1265 et intérieurs 1275 pour une grande rigidité, des vitesses élevées et une architecture compacte. Guidage RBT sur le rayon extérieur ; le rayon intérieur peut être équipé avec RBP, RBT et RB.
La série 7956	<p>Pour produits larges et lourds dans les milieux des boissons et du manutention de fardeaux ; le rayon interne minimal s'élève à 2 fois la largeur du tapis, et la surface ouverte sur 16 % offre un support maximal des produits.</p> <p>Le tapis a une capacité de charge identique en partie droite ou courbe. Différentes versions sont disponibles:</p> <ul style="list-style-type: none"> • 7956 NT sans pattes de retenue TAB • 7956 TAB avec pattes de retenue TAB • 7956 GT avec système de retenue renforcé de dimension identique à la version avec roulement • 7956 B avec roulement tous les 2 pas pour les applications haute vitesse et charge.
Accessoires pour tapis	Tasseaux sur 1225 pour applications inclinées dans l'industrie alimentaire.

Aperçu des produits de la série 1285

La conception de la série 1285 comprend deux versions :

- Les versions 1285 /B sont spécifiquement conçues pour les rails d'angle usinés
- Les versions 1285 /G sont spécifiquement conçues pour les courbes équipées de roulements à rouleaux

Série 1285 pour courbes usinées

Les chaînes de la série 1285 pour courbes usinées sont reconnaissables à leur bloc d'usure de couleur marron monté dans la patte de guidage.



1265/1285/B

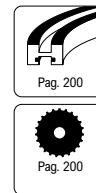
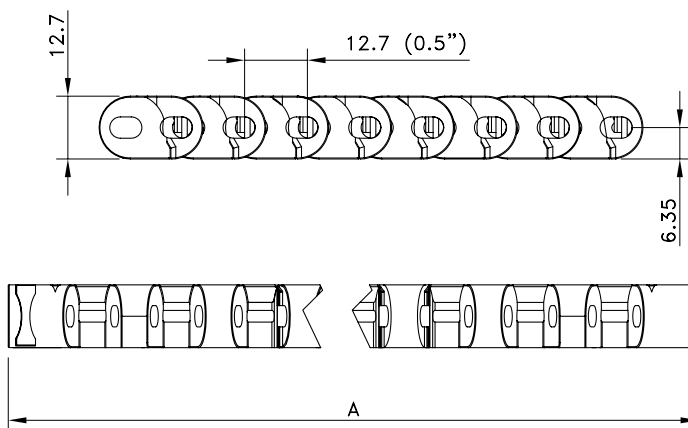
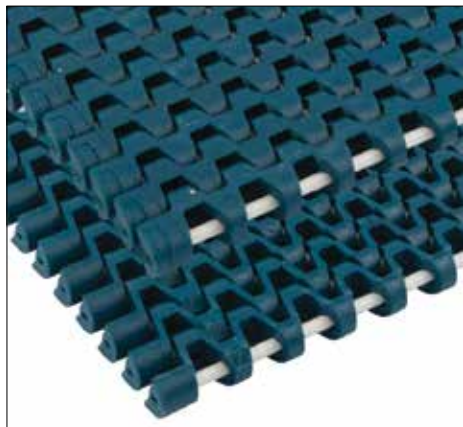
Série 1285 pour courbes avec roulements à rouleaux

Les chaînes de la série 1285 pour courbes avec roulements à rouleaux sont reconnaissables à leur bloc d'usure de couleur grise monté dans la patte de guidage.



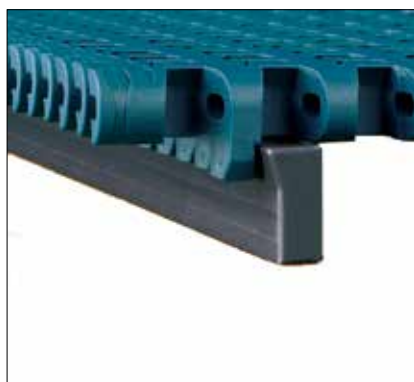
1265/1285/G

Rayon 505



Exécution	Type de tapis	N° de code*	Larg. A	Rayon de flexion latérale (min.)	Charge de travail (max.)		Plage de température °C		Poids	Rayon de flexion arrière (min.)
					Straight	in curve	Sec	Mouillé		
			mm	mm	N/m	N	kg/m²	mm		
Acétal XLG avec axes Plastiques Renforcés										
	RBP 505 XLG 255	867.30.12	255	510	15000	1300	-40 à +80	-40 à +65	9.0	15
	RBP 505 XLG 340	867.30.13	340	680						
	RBP 505 XLG 425	867.30.14	425	850						
	RBP 505 XLG 510	867.30.15	510	1020						
	RBP 505 XLG 595	867.30.16	595	1190						
	RBP 505 XLG 680	867.30.17	680	1360						
Acétal WSM avec axes PBT										
Positrack	WSM 505 RBP	868.30.xx	255 à 680	x belt width	15000	1300	-40 à +80	-40 à +65	9.0	15
Acétal SMB avec axes PBT										
Positrack	SMB 505 RBP	868.50.xx	255 à 680	x belt	15000	1300	-40 à +80	-40 à +65	9.0	15

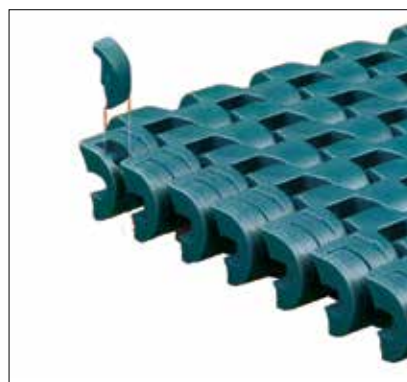
* xx correspond à la largeur de tapis (A), à partir de 12 pour 255 mm, 13 pour 340 mm et ainsi de suite en incréments de 85 mm, et ce, jusque 680 mm Voir aussi page 208; des tapis plus larges sont disponibles sur demande.



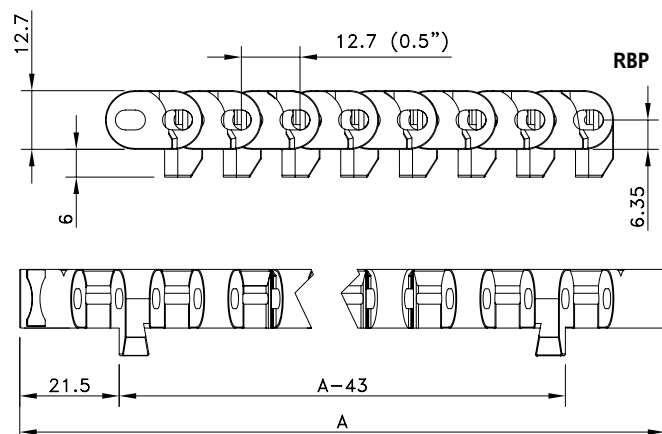
Profil de guidage en courbe pour 505



Pattes de guidage positrack de série sur chaque côté

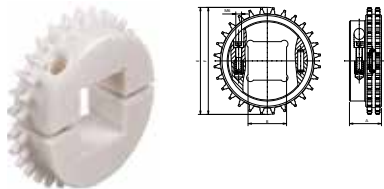


Agrafe de rétention d'axe pour (dé)montage aisé

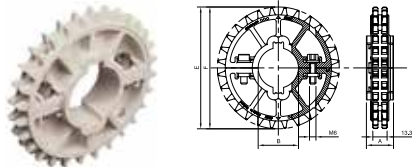


Le profil de guidage en courbe pour le 505 a une longueur standard de 2 mètres : il est en polyamide MCC 3500 spécial, no de code 800.00.01, ou en polyester MCC 3600 pour le contact direct avec les aliments, no de code 800.00.13.

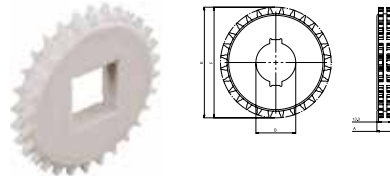
Pignons en Deux Parties, Usinés



Pignons En Deux Parties Moulés Par Injection



Pignons Classiques



Type	N° de code	Nbr. de dents	Alésage	Diamètre primitif	Diamètre extérieur	Larg. du moyeu
			B	E	F	A
			mm/inch	mm	mm	mm

Pignons en Deux Parties, Usinés

Alésages Ronds						
SS 505 28-25	894.26.16	28	25 mm	113.4	113.4	33.5
SS 505 28-30	894.26.17	28	30 mm			
SS 505 28-35	894.26.10	28	35 mm			
SS 505 28-1	894.26.41	28	1.0"			

Alésages Carrés						
SS 505 28-25x25	894.26.26	28	25 mm	113.4	113.4	33.5
SS 505 28-30x30	894.26.27	28	30 mm			
SS 505 28-35x35	894.26.20	28	35 mm			
SS 505 28-1x1	894.26.56	28	1.0"			

Pignons En Deux Parties Moulés Par Injection

Alésages Ronds						
SS 505 28-40	895.54.11	28	40 mm	113.4	113.4	25.5
SS 505 28-1½	895.54.41	28	1.5"			

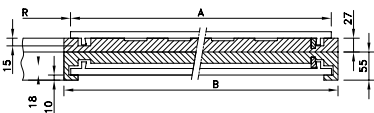
Alésages Carrés						
SS 505 28-40x40	895.54.21	28	40 mm	113.4	113.4	25.5
SS 505 28-11/2x1½	895.54.51	28	1.5"			

Pignons Classiques

Alésages Ronds						
CS 505 28-25	894.25.16	28	25 mm	113.4	113.4	16.5
CS 505 28-30	894.25.17	28	30 mm			
CS 505 28-35	894.25.10	28	35 mm			
CS 505 28-40	894.25.11	28	40 mm			
CS 505 28-1	894.25.46	28	1.0"			
CS 505 28-1½	894.25.41	28	1.5"			

Alésages Carrés						
CS 505 28-25x25	894.25.26	28	25 mm	113.4	113.4	16.5
CS 505 28-30x30	894.25.27	28	30 mm			
CS 505 28-35x35	894.26.20	28	35 mm			
CS 505 28-40x40	894.25.21	28	40 mm			
CS 505 28-1x1	894.25.56	28	1.0"			
CS 505 28-1½x1½	894.25.51	28	1.5"			

Courbes Positrack



N° de code	Rayon R	Largeur du tapis A	Hauteur	Largeur de la courbe B	Angle
	mm				

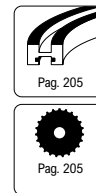
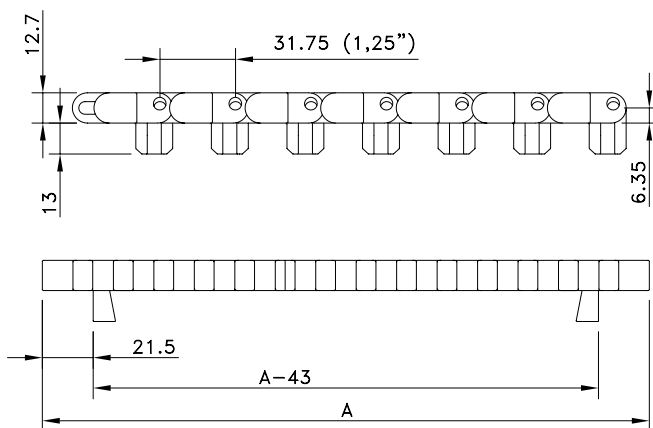
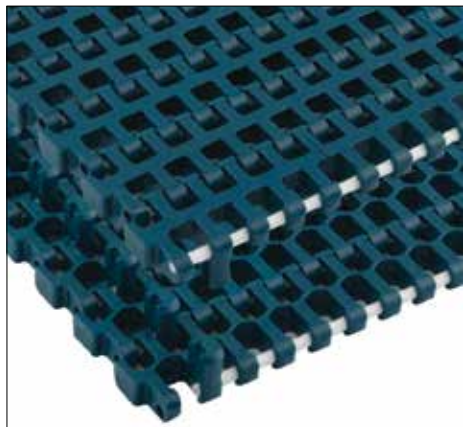
Courbes Positrack

Pour 505

804.02.02	510	255	27 + 55	281	90°
804.02.03	680	340	27 + 55	366	
804.02.04	850	425	27 + 55	451	
804.02.05	1020	510	27 + 55	536	
804.02.06	1190	595	27 + 55	621	
804.02.07	1360	680	27 + 55	706	

D'autres angles et courbes positrack non standards sont disponibles sur demande; ces courbes comprennent un profil de guidage en courbe. De longues sections droites de 100 mm sur la partie supérieure sont incluses.

Rayon 1255



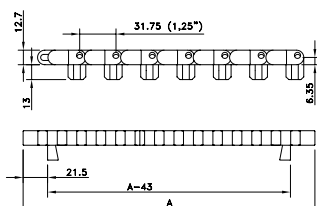
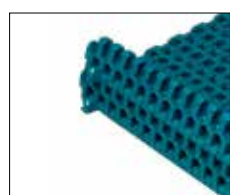
Exécution	Type de tapis	N° de code*	Rayon de flexion latérale (min.) mm	Plage de température °C		Charge de travail (max.)		Poids kg/m ²	Rayon de flexion arrière (min.) mm
				Sec	Mouillé	Droit N/m	En Courbe N		
Acétal XLG avec axes PBT									
Positrack Deux Côtés	RBP 1255 XLG	867.40.xx	2x la larg. de tapis	-40 à +80	-40 à +65	22000	2000	8.00	25
Flat	RB 1255 XLG	867.70.xx		-40 à +65					30
Supergrip Positrack	SG 1255 XLG RBP	867.53.xx		-40 à +65					30
Polypropylène WHT avec axes PBT									
Positrack Deux Côtés	WHT 1255 RBP	869.40.xx	2x la larg. de tapis	4 à 80	4 à 65	11000	1200	5.20	25
Plat	WHT 1255 RB	869.90.xx		4 à 65					30
Supergrip Positrack	SG 1255 WHT RBP	869.53.xx		4 à 65					30
Polypropylène BHT-avec axes PBT									
Plat Plat	BHT 1255 RB	869.80.xx	2x la larg. de tapis	4 à 65	4 à 80	11000	1200	5.20	25
Acétal WSM avec axes PBT									
Positrack Deux Côtés	WSM 1255 RBP	868.40.xx	2x la larg. de tapis	-40 à +80	Jusqu'à 65	22000	2000	8.00	25
Plat	WSM 1255 RB	869.00.xx		-40 à +65					30
Supergrip Positrack	SG 1255 WSM RBP	868.63.xx		-40 à +65					30
Acétal SMB avec axes PBT									
Positrack Deux Côtés	SMB 1255 RBP	868.70.xx	2x la larg. de tapis	-40 à +80	Jusqu'à 65	22000	2000	8.00	25
Plat	SMB 1255 RB	869.10.xx							

* xx correspond à la largeur de tapis (A), à partir de 12 pour 255 mm, 13 pour 340 mm.

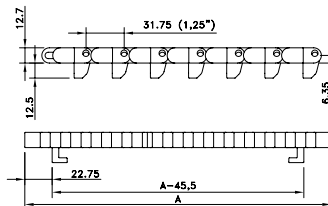
Descrивez le tapis en choisissant parmi les options de la 2e colonne du tableau si vous avez besoin de tasseaux :

Matériaux	WHT ou BHT ou WSM ou SMB	
Type de tapis	1255 RBP ou 1255 RBT ou 1255 RB	RBP pour Positrack (en WHT, WSM et SMB), RBT pour pattes équerres (en WSM et SMB), RB pour surface lisse
Largeur (A)	KM-.. (en mm)	
Tasseaux	F3 ou H..	Hauteur standard de 3" (76,2 mm) ou hauteur spéciale en mm.
Pas entre tasseaux	T..P	Des tasseaux toutes les ..e rangées
Tasseau à retrait latéral	N.. (en mm)	Au moins 51 mm en incréments de 17 mm

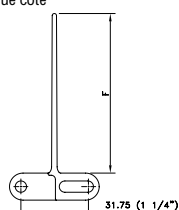
Le code pour les profils en polyamide MCC3500 de 2 mètres est 800.00.10 et le code pour le profil en polyester MCC3600 approuvé FDA de 2 mètres est 800.00.11.; la longueur est de 2 mètres.



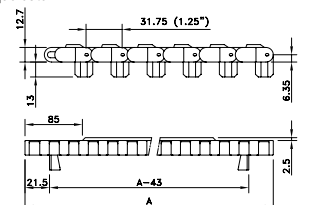
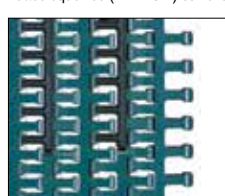
Pattes de guidage Positrack sur chaque côté



Pattes équerres (« TABS ») sur chaque côté

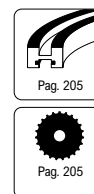
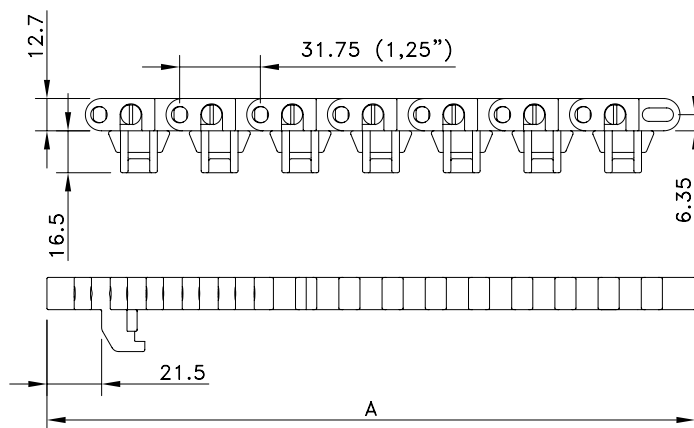
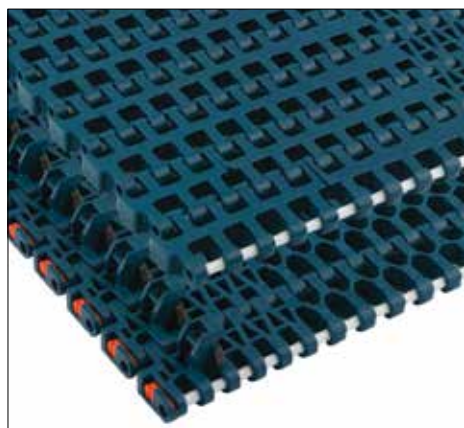


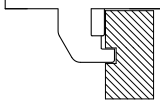
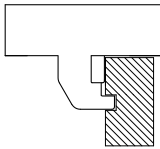
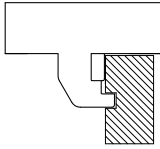
Tasseau pour monter
Non destiné pour usage aux U.S.A.



Supergrip pour les convoyages inclinés ; de série, 100 % en caoutchouc

Rayon 1265 Modules Extérieurs Renforcés



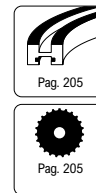
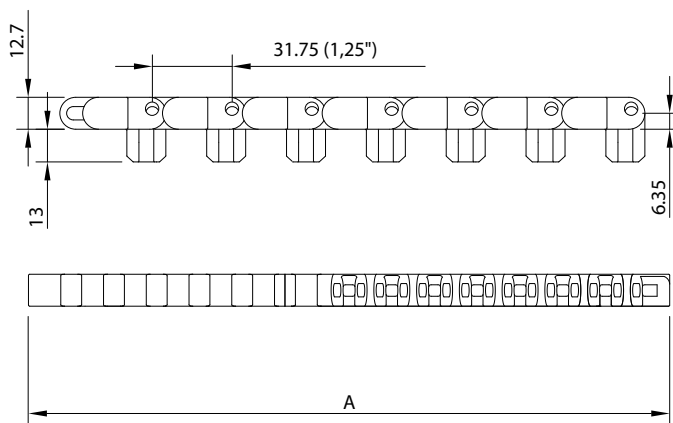
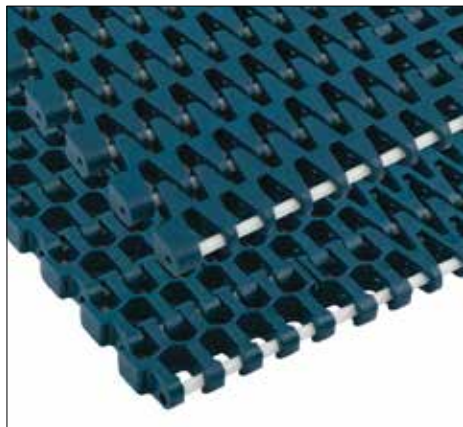
Exécution	Type de tapis	N° de code*	Larg. A	Rayon de flex. lat. (min.)	Plage de température °C		Charge de travail (max.)		Poids	Rayon de flexion arrière (min.)
					Sec	Mouillé	Droit	En Courbe		
							N/m (21°C)	N		
Acétal XLG avec axes PBT										
 Tabs/Flat	RBT 1265 RB XLG/B 255	864.60.12	255	510	-40 à 80	-40 à +65	22000	3000	8.00	25
	RBT 1265 RB XLG/B 340	864.60.13	340	680						
	RBT 1265 RB XLG/B 425	864.60.14	425	850						
	RBT 1265 RB XLG/B 510	864.60.15	510	1020						
	RBT 1265 RB XLG/B 595	864.60.16	595	1190						
	RBT 1265 RB XLG/B 680	864.60.17	680	1360						
	RBT 1265 RB XLG/B 765	864.60.18	765	1530						
	RBT 1265 RB XLG/B 850	864.60.19	850	1700						
	RBT 1265 RB XLG/B 935	864.60.20	935	1870						
	RBT 1265 RB XLG/B 1020	864.60.21	1020	2040						
 Tabs/Positrack	RBT 1265 RBP XLG/B255	864.00.12	255	510	-40 à +80	-40 à +65	22000	3000	8.00	25
	RBT 1265 RBP XLG/B340	864.00.13	340	680						
	RBT 1265 RBP XLG/B425	864.00.14	425	850						
	RBT 1265 RBP XLG/B510	864.00.15	510	1020						
	RBT 1265 RBP XLG/B595	864.00.16	595	1190						
	RBT 1265 RBP XLG/B680	864.00.17	680	1360						
	RBT 1265 RBP XLG/B765	864.00.18	765	1530						
	RBT 1265 RBP XLG/B850	864.00.19	850	1700						
	RBT 1265 RBP XLG/B935	864.00.20	935	1870						
	RBT 1265 RBP XLG/B1020	864.00.21	1020	2040						
Acétal WSM avec axes PBT										
 Tabs/Flat	WSM/B 1265 RBT RB 255	864.90.12	255	510	-40 à +80	-40 à +65	22000	3000	8.00	25
	WSM/B 1265 RBT RB 340	864.90.13	340	680						
	WSM/B 1265 RBT RB 425	864.90.14	425	850						
	WSM/B 1265 RBT RB 510	864.90.15	510	1020						
	WSM/B 1265 RBT RB 595	864.90.16	595	1190						
	WSM/B 1265 RBT RB 680	864.90.17	680	1360						
	WSM/B 1265 RBT RB 765	864.90.18	765	1530						
	WSM/B 1265 RBT RB 850	864.90.19	850	1700						
	WSM/B 1265 RBT RB 935	864.90.20	935	1870						
	WSM/B 1265 RBT RB 1020	864.90.21	1020	2040						

D'autres largeurs (de série en incréments de 17 mm) sont disponibles sur demande.

Le no de code pour un profil de guidage en courbe en polyamide est 800.00.21 ; la longueur est de 2 mètres.

Non destiné pour usage aux USA

Rayon 1275 Modules Intérieurs Ajustés Sans Jeu



Exécution	Type de tapis	N° de coder*	Larg. A	Rayon de flex. lat.	Plage de température °C		Charge de travail (max.)		Poids	Rayon de flexion arrière (min.)
					Sec	Mouillé	Droit	En Courbe		
							N/m (21°C)	N		
Acétal XLG avec axes PBT										
 PLAT	RB 1275 XLG 255	860.90.12	255	300	-40 à +80	-40 à +65	22000	2000	8.00	25
	RB 1275 XLG 340	860.90.13	340	400						
	RB 1275 XLG 425	860.90.14	425	500						
	RB 1275 XLG 510	860.90.15	510	600						
	RB 1275 XLG 595	860.90.16	595	720						
	RB 1275 XLG 680	860.90.17	680	880						
	RB 1275 XLG 765	860.90.18	765	1040						
POLYPROPYLÈNE WHT avec axes PBT										
 PLAT	WHT 1275 RB 255	860.70.12	255	300	4 à 80	4 à 65	11000	1200	5.20	25
	WHT 1275 RB 340	860.70.13	340	400						
	WHT 1275 RB 425	860.70.14	425	500						
	WHT 1275 RB 510	860.70.15	510	600						
	WHT 1275 RB 595	860.70.16	595	720						
	WHT 1275 RB 680	860.70.17	680	880						
	WHT 1275 RB 765	860.70.18	765	1040						
Acétal WSM avec axes PBT										
 PLAT	WSM 1275 RB 255	860.80.12	255	300	-40 à +80	-40 à +65	22000	2000	8.00	25
	WSM 1275 RB 340	860.80.13	340	400						
	WSM 1275 RB 425	860.80.14	425	500						
	WSM 1275 RB 510	860.80.15	510	600						
	WSM 1275 RB 595	860.80.16	595	720						
	WSM 1275 RB 680	860.80.17	680	880						
	WSM 1275 RB 765	860.80.18	765	1400						

D'autres largeurs (de série en incréments de 17 mm) sont disponibles sur demande.

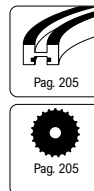
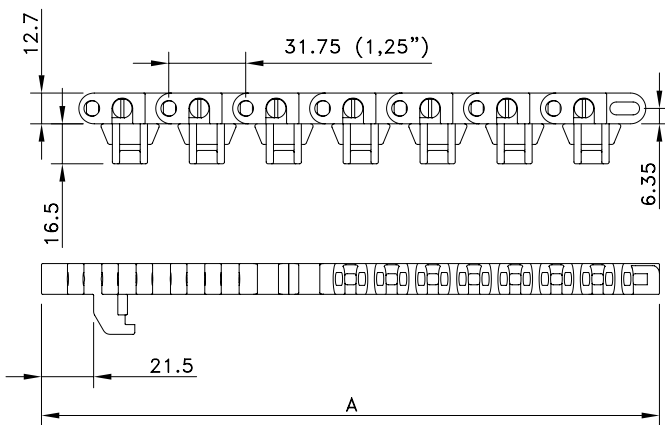
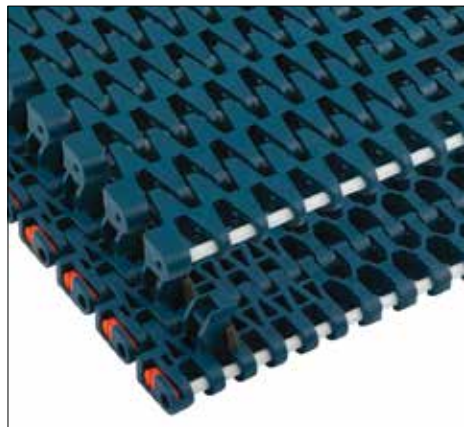
Contactez le service après-vente pour les tapis 1275 avec le dispositif Positrack ou des pattes équerres (« tabs »).

Le code pour les profils en polyamide MCC3500 de 2 mètres est 800.00.10.

Le code pour le profil en polyester MCC3600 approuvé FDA de 2 mètres est 800.00.11.

Non destiné pour usage aux USA

Rayon 1285 Modules Intérieurs Ajustés Sans Jeu



Exécution	Type de tapis	N° de code*	Larg. A	Rayon de flex. lat. (min)	Plage de température °C		Charge de travail (max.)		Poids kg/m ²	Rayon de flex. arr. (min.) mm
					°C		Droit	En Courbe		
					Sec	Mouillé	N/m (21°C)	N		
Acétal XLG avec axes PBT										
	RBT 1285 RB XLG/B 425	863.60.14	425	500	-40 à +80	-40 à +65	22000	3000	8.00	25
	RBT 1285 RB XLG/B 510	863.60.15	510	600						
	RBT 1285 RB XLG/B 595	863.60.16	595	720						
	RBT 1285 RB XLG/B 680	863.60.17	680	880						
	RBT 1285 RB XLG/B 765	863.60.18	765	1040						
	RBT 1285 RB XLG/B 850	863.60.19	850	1200						
	RBT 1285 RB XLG/B 935	863.60.20	935	1350						
	RBT 1285 RB XLG/B 1020	863.60.21	1020	1500						
Acétal WSM avec axes PBT										
	WSM/B 1285 RBT RB 425	865.10.14	425	500	-40 à +80	-40 à +65	22000	3000	8.00	25
	WSM/B 1285 RBT RB 510	865.10.15	510	600						
	WSM/B 1285 RBT RB 595	865.10.16	595	720						
	WSM/B 1285 RBT RB 680	865.10.17	680	880						
	WSM/B 1285 RBT RB 765	865.10.18	765	1040						
	WSM/B 1285 RBT RB 850	865.10.19	850	1200						
	WSM/B 1285 RBT RB 935	865.10.20	935	1350						
	WSM/B 1285 RBT RB 1020	865.10.21	1020	1500						

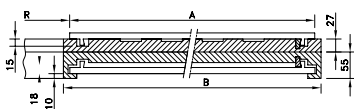
D'autres largeurs (de série en incréments de 17 mm) sont disponibles sur demande. Contactez le service après-vente pour les tapis 1285 avec le dispositif Positrack.

Le no de code pour un profil de guidage en courbe en polyamide est 800.00.21 ; la longueur est de 2 mètres.

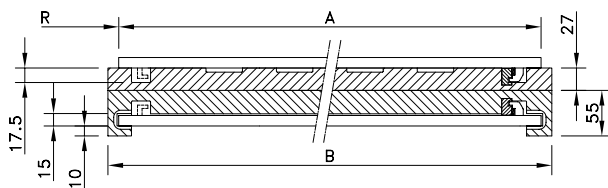
Non destiné pour usage aux USA

Le code pour le profil en polyester MCC3600 approuvé FDA de 2 mètres est 800.00.11. Non destiné pour usage aux USA

Courbes



Ces courbes comprennent un profil de guidage en courbe. De longues sections droites de 100 mm sur la partie supérieure sont incluses. D'autres angles et courbes non standards à pattes équerres sont disponibles sur demande.



N° de code	Rayon R	Larg. de tapis A	Larg. de courbe B	Hauteur	Angle
	mm	mm	mm		

Courbes

Pour 1255 RBP

N° de code	Rayon R	Larg. de tapis A	Larg. de courbe B	Hauteur	Angle
805.02.02	510	255	281		
805.02.03	680	340	366		
805.02.04	850	425	451		
805.02.05	1020	510	536		
805.02.06	1190	595	621		
805.02.07	1360	680	706		

Pour 1275 RBP

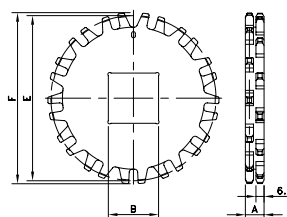
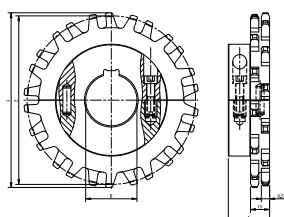
N° de code	Rayon R	Larg. de tapis A	Larg. de courbe B	Hauteur	Angle
805.22.61	300	255	281		
805.22.62	400	340	366		
805.22.63	500	425	451		
805.22.64	600	510	536		
805.22.65	720	595	621		
805.22.66	880	680	706		

Pour 1265 RBT

N° de code	Rayon R	Larg. de tapis A	Larg. de courbe B	Hauteur	Angle
806.40.13	510	255	281		
806.40.14	680	340	366		
806.40.15	850	425	451		
806.40.16	1020	510	536		
806.40.17	1190	595	621		
806.40.18	1360	680	706		

Pour 1285 RBT

N° de code	Rayon R	Larg. de tapis A	Larg. de courbe B	Hauteur	Angle
806.40.19	500	425	451		
806.40.20	600	510	536		
806.40.21	720	595	621		
806.40.22	880	680	706		



Type	N° de code	Nbr. de dents	Alésage	Diamètre primitif	Diamètre extérieur	Larg. du moyeu A
			B	E	F	
			mm/inch	mm	mm	mm

Pignons en Deux Parties

Alésages Ronds

SS 1255 10-30	894.60.17	10	30	102.8	106.6	32.5
SS 1255 13-40	894.64.11	13	40	132.7	137.5	
SS 1255 15-40	894.62.11	15	40	152.7	158.1	
SS 1255 16-40	894.66.11	16	40	162.8	168.3	

Alésages Carrés

SS 1255 10-30x30	894.60.27	10	30	102.8	106.6	32.5
SS 1255 13-40x40	894.64.21	13	40	132.7	137.5	
SS 1255 15-40x40	894.62.21	15	40	152.7	158.1	
SS 1255 16-40x40	894.66.21	16	40	162.8	168.3	

Pignons Classiques

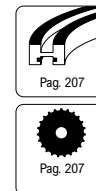
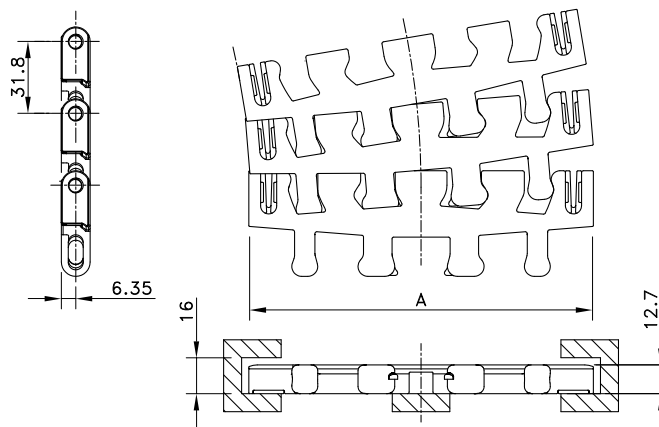
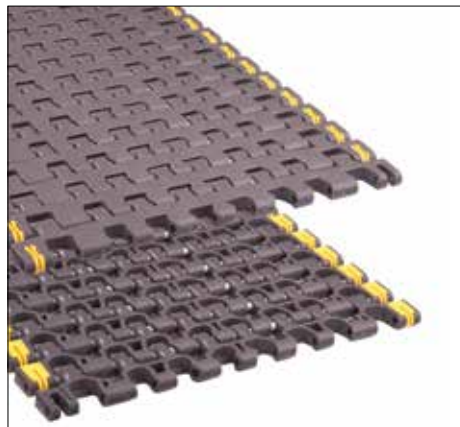
Alésages Ronds

CS 1255 8-30	894.67.37	8*	30	83.0	85.4	15.0
CS 1255 10-30	894.59.37	10	30	102.8	106.6	
CS 1255 13-40	894.63.31	13	40	132.7	137.5	
CS 1255 15-40	894.61.31	15	40	152.7	158.1	
CS 1255 16-40	894.65.31	16	40	162.8	168.3	

Alésages Carrés

CS 1255 8-25x25	894.67.46	8*	25	83.0	85.4	15.0
CS 1255 10-40x40	894.59.41	10	40	102.8	106.6	
CS 1255 13-40x40	894.63.41	13	40	132.7	137.5	
CS 1255 15-40x40	894.61.41	15	40	152.7	158.1	
CS 1255 16-40x40	894.65.41	16	40	162.8	168.3	

* Des pignons à 8 dents ne sont pas disponibles pour 1265 et 1285.



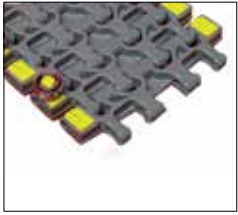
Exécution	Type de tapis	N° de code*	Largeur A	Rayon de flex. lat. (min)	Plage de température °C		Charge de travail (max.)		Poids	Rayon de flexion arrière (min.)	
					inch	inch	Sec	Mouillé			Droit
							N/m (21°C)	N	kg/m²	mm	
Acétal HP avec axes Polypropylène											
PLAT	HP 7956 NT-K6	81417101	6	12	2000	2000	-40 à + 80	-40 à +65	11.7	152	
	HP 7956 NT-K12	81429711	12	24	3560	3560					
	HP 7956 NT-K15	81427901	15	30	4000	4000					
	HP 7956 NT-K18	81427911	18	36	4225	4225					
	HP 7956 NT-K24	81428241	24	48	5300	5300					
	HP 7956 NT-K30	81428631	30	60	5780	5780					
TABS Deux Côtése (Hold-Down)	HP 7956 TAB-K6	81417091	6	12	2000	2000	-40 à + 80	-40 à +65	11.7	152	
	HP 7956 TAB-K12	81429671	12	24	3560	3560					
	HP 7956 TAB-K15	81415631	15	30	4000	4000					
	HP 7956 TAB-K18	81421801	18	36	4225	4225					
	HP 7956 TAB-K24	81419711	24	48	5300	5300					
	HP 7956 TAB-K30	81427261	30	60	5780	5780					
TABS Deux Côtése (GT)	HP7956 GT-K6	81436441	6	12	2000	2000	-40 à + 80	-40 à +65	11.7	152	
	HP7956 GT-K12	81436471	12	24	3560	3560					
	HP7956 GT-K15	81436501	15	30	4000	4000					
	HP7956 GT-K18	81436531	18	36	4225	4225					
	HP7956 GT-K24	81436561	24	48	5300	5300					
	HP7956 GT-K30	81436591	30	60	5780	5780					
Roulements (Toutes les 2E rangées)	HP7956 B-K6	CCW	81437471	6	12	2000	2000	-40 à + 80	-40 à +65	11.7	152
		CW	81437461								
		STURN	81437481								
	HP7956 B-K12	CCW	81437491	12	24	3560	3560				
		CW	81433641								
		STURN	81437501								
	HP7956 B-K15	CCW	81437521	15	30	4000	4000				
		CW	81437511								
		STURN	81437531								
	HP7956 B-K18	CCW	81433441	18	36	4225	4225				
		CW	81433691								
		STURN	81437541								
	HP7956 B-K24	CCW	81433611	24	48	5300	5300				
		CW	81437551								
		STURN	81437561								
	HP7956 B-K30	CCW	81437581	30	60	5780	5780				
		CW	81437571								
		STURN	81437591								

7956-Series

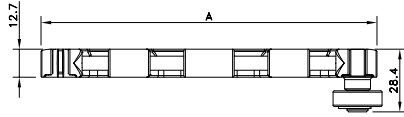
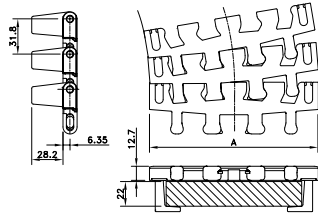
Courbes



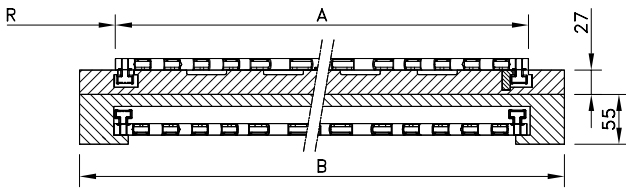
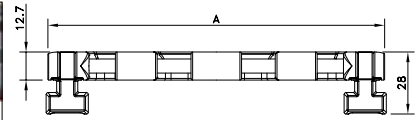
Hold-Down Tabs



Bearings



GT Tabs



Courbes pour 7956 GT comprennent un profil de guidage en courbe. D'autres angles et courbes non standards à pattes équerres sont disponibles sur demande.

N° de code	Rayon R	Larg. de tapis A	Larg. de courbe B	Hauteur	Angle
	mm	mm	mm		

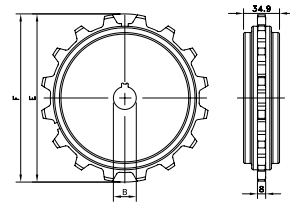
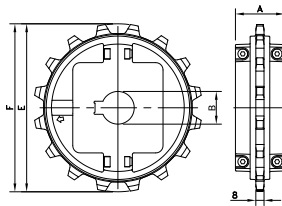
Courbes

Pour 7956 B

N° de code	Rayon R	Larg. de tapis A	Larg. de courbe B	Hauteur	Angle
808.40.00	305	6	196		
808.40.01	610	12	366		
808.40.02	762	15	451		
808.40.03	915	18	536		
808.40.04	1220	24	706		
808.40.05	1524	30	791		

Pour 7956 GT

N° de code	Rayon R	Larg. de tapis A	Larg. de courbe B	Hauteur	Angle
808.40.06	305	6	196		
808.40.07	610	12	366		
808.40.08	762	15	451		
808.40.09	915	18	536		
808.40.10	1220	24	706		
808.40.11	1524	30	791		



Type	N° de code	Nbr. de dents	Alésage	Diamètre primitif	Diamètre extérieur	Larg. du moyeu A
			B	E	F	
			mm/inch	mm	mm	mm

Pignons en Deux Parties

Alésages Ronds

NS 7956 T16 R25	614-169-4	16	25	162.7	163.2	48
NS 7956 T16 R30	614-169-1	16	30			
NS 7956 T16 R35	614-169-3	16	35			
NS 7956 T16 R40	614-169-5	16	40			

Alésages Carrés

NS 7956 T16 S40	614-170-3	16	40	162.7	163.2	48
NS 7956 T16 S50	614-170-4	16	50			
NS 7956 T16 S60	614-170-2	16	60			

Pignons Classiques

Alésages Ronds

KU 7956 T14 R30	114-4133-66	14	40	142.7	142.4	35
KU 7956 T14 R40	114-4133-68	14	40			

Alésages Carrés

KU 7956 T14 S40	114-4102-7	14	40	142.7	142.4	35
-----------------	------------	----	----	-------	-------	----

Série de tapis	Standard (non coupé)		Non standard (coupé)		MTW
	Largeur min. de tapis	Incréments en larg. de tapis	Largeur min. de tapis	Incréments en larg. de tapis	Moulé à la larg. (« Moulded to width »)
500	85 mm	85 mm	85 mm	on request	-
515	4"	1"	2"	1/2"*	-
1505 cotes pouce	3"	3"	4 1/2"	3/4"	-
1505 métrique	85 mm	85 mm	85 mm	sur demande	-
1506	3"	3"	4 1/2"	3/4"	-
1505 SG	85 mm	85 mm	85 mm	sur demande	-
8500	6"	6"	2 1/3"	1/3"	2 1/3" - 3 1/4" - 4 1/2" - 7 1/2" - 85 mm
5935	6"	3"	3"	3/4"	-
5936	6"	3"	2 1/4"	3/4"	-
1000	85 mm	85 mm	55 mm	5 mm	-
1000 SG	85 mm	85 mm	80 mm	10 mm	-
1015	4"	1"	4"	1/2" **	-
1005	85 mm	85 mm	85 mm	17 mm	-
1005 SG	170 mm	85 mm	85 mm	17 mm	-
7705	6"	3"	5"	1/2"	3 1/4" - 4 1/2" - 7 1/2"
7706	6"	3"	5"	1/2"	3 1/4" - 4 1/2" - 7 1/2"
7708	9"	3"	5"	1/2"	-
6300	255 mm	75 mm	225 mm	sur demande	-
2000	3"	3"	3"	1 1/2"	-
2010	6"	2"	3 1/3"	2/3"	-
6990	9"	3"	5"	1/2"	-
1800	6"	3"	4,67"	0,33"	3" (1805)
9200	9"	3"	-	-	-
2500	18"	3"	3"	1 1/2"	-
3125	-	-	-	-	12"
505	255 mm	85 mm	153 mm	17 mm	-
1255	255 mm	85 mm	153 mm	17 mm	-
1255 SG	255 mm	85 mm	153 mm	17 mm	-
1265	255 mm	85 mm	255 mm	17 mm	-
1275	255 mm	85 mm	237 mm	17 mm	-
1285	425 mm	85 mm	357 mm	17 mm	-
7956	-	-	-	-	6" - 12" - 15" - 18" - 24" - 30"

*) au-delà de 12 pouces, la largeur de la chaîne augmente par 1 pouce.

**) les incréments sont de 1" à partir d'une longueur de tapis de 24.

**) D'autres dimensions sont disponibles sur demande.

Code no. se termine par	Largeur mm	Code no. se termine par	Largeur mm	Code no. se termine par	Largeur mm	Code no. se termine par	Largeur mm	Code no. se termine par	Largeur mm	Code no. se termine par	Largeur mm	Code no. se termine par	Largeur mm
Les numéros de code pour série 500, 1000, 1005, 1500, 505 et 1200													
10	85	21	1020	32	1955	43	2890	54	3825	65	4760	76	5695
11	170	22	1105	33	2040	44	2975	55	3910	66	4845	77	5780
12	255	23	1190	34	2125	45	3060	56	3995	67	4930	78	5865
13	340	24	1275	35	2210	46	3145	57	4080	68	5015	79	5950
14	425	25	1360	36	2295	47	3230	58	4165	69	5100	80	6035
15	510	26	1445	37	2380	48	3315	59	4250	70	5185	81	6120
16	595	27	1530	38	2465	49	3400	60	4335	71	5270		
17	680	28	1615	39	2550	50	3485	61	4420	72	5355		
18	765	29	1700	40	2635	51	3570	62	4505	73	5440		
19	850	30	1785	41	2720	52	3655	63	4590	74	5525		
20	935	31	1870	42	2805	53	3740	64	4675	75	5610		

Code no. se termine par	Largeur mm inch		Code no. se termine par	Largeur mm inch		Code no. se termine par	Largeur mm inch		Code no. se termine par	Largeur mm inch		Code no. se termine par	Largeur mm inch							
Les numéros de code pour série-2000 et -2500																				
10	76	3	22	991	39	34	1905	75	46	2819	111	58	3734	147	70	4648	183	82	5563	219
11	152	6	23	1067	42	35	1981	78	47	2896	114	59	3810	150	71	4724	186	83	5639	222
12	229	9	24	1143	45	36	2057	81	48	2972	117	60	3886	153	72	4801	189	84	5715	225
13	305	12	25	1219	48	37	2134	84	49	3048	120	61	3962	156	73	4877	192	85	5791	228
14	381	15	26	1295	51	38	2210	87	50	3124	123	62	4039	159	74	4953	195	86	5867	231
15	457	18	27	1372	54	39	2286	90	51	3200	126	63	4115	162	75	5029	198	87	5944	234
16	533	21	28	1448	57	40	2362	93	52	3277	129	64	4191	165	76	5105	201	88	6020	237
17	610	24	29	1524	60	41	2438	96	53	3353	132	65	4267	168	77	5182	204	89	6096	240
18	686	27	30	1600	63	42	2515	99	54	3429	135	66	4343	171	78	5258	207			
19	762	30	31	1676	66	43	2591	102	55	3505	138	67	4420	174	79	5334	210			
20	838	33	32	1753	69	44	2667	105	56	3581	141	68	4496	177	80	5410	213			
21	914	36	33	1829	72	45	2743	108	57	3657	144	69	4572	180	81	5486	216			