

Le tapis à pas de ¾ pouce de la Série 5930 est conçu pour les charges légères à moyennes des applications dans les industries de la fabrication de boîtes de boisson, du traitement des boîtes de boisson et alimentaire. Le tapis assure un fonctionnement souple. La série 5930 est disponible en exécution fermée ou ouverte. Les tapis sont fournis de série en polypropylène et en acétal.

Caractéristiques

- Le pas de 19,05 mm réduit l'effet polygonal.
- Le petit pas autorise l'utilisation de plaques de transfert courts.
- Les bords souples et les charnières fermées assurent le traitement parfait des produits.
- Rétention d'axe à l'aide d'un module de fin enfiché et un module de fin borgne.
- Les tapis de la série 5930 avec tasseaux, écailles de rive et pattes équerres (« tabs ») de retenue ont été remplacés par la série 8500 ; cette série propose un même pas, une même épaisseur et les largeurs standards.

Programme	
Surface pleine (« Solid Top ») 5935	Surface fermée ; approprié aux conteneurs PET et autres produits légers.
Surface perforée 5936	Surface ouverte sur 16 % pour une circulation optimale de l'eau ou de l'air ; approprié aux environnements de fabrication et de traitement des boîtes de boisson, par exemple.
Surface aspiratrice 5935	Exécution à surface pleine avec de petits orifices pour, par exemple, les convoyeurs aspirateurs sur les chaînes de production de boîtes de boisson

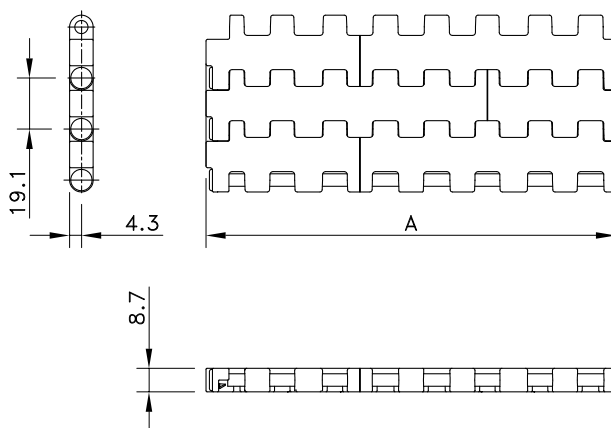
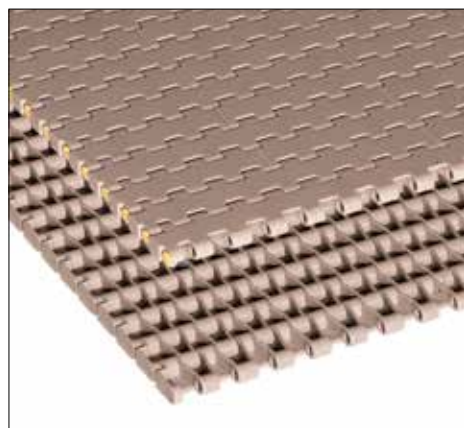


Can washer equipped with 5936 Series Chain



Empty cans on a 5935 Vacuum chain

Surface Pleine 5935

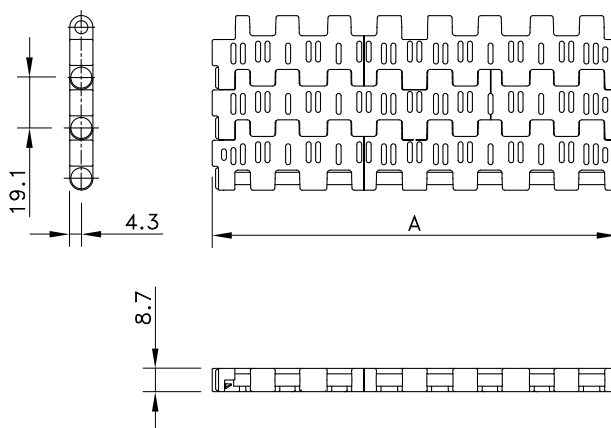
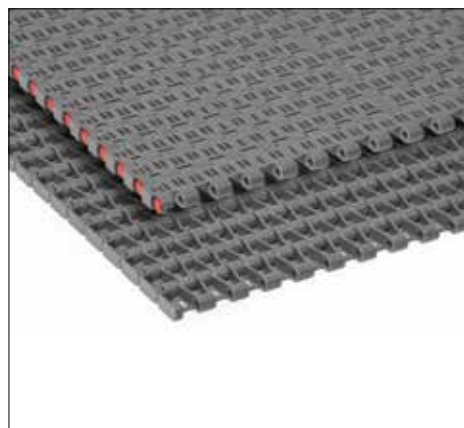


MEC
Maintenance Etudes Conditionnement

Exécution	Type de tapis	N° de code*	Plage de température °C		Charge de travail (max.) N/m (21°C)	Poids kg/m ²	Rayon de flexion arrière (min.) mm
			sec	mouillé			
Acetal HP avec axes Polyester							
Standard	HP 5935	I5935HPKxx	-40 à +80	-40 à +65	13000	6.35	25
Standard	HP 5935 K24		-40 à +80	-40 à +65	13000	6.35	25
Standard	HP 5935 K48		-40 à +80	-40 à +65	13000	6.35	25
Standard	HP 5935 K96		-40 à +80	-40 à +65	13000	6.35	25
Acetal LF avec axes Polypropylène							
Standard	LF 5935	I5935LFKxx	+4 à +80	-40 à +65	13000	6.35	25
Polypropylène HT avec axes Polypropylène							
Standard	HT 5935	I5935HTKxx	+4 à +104	+4 à +104	7000	4.92	25

* xx correspond à la largeur de tapis (A). Les largeurs standards de ces tapis commencent à partir de 9" en incréments de 3" et ce, jusque 120" ; les largeurs spéciales commencent à 3" en incréments de ¾". Voir aussi page 208.

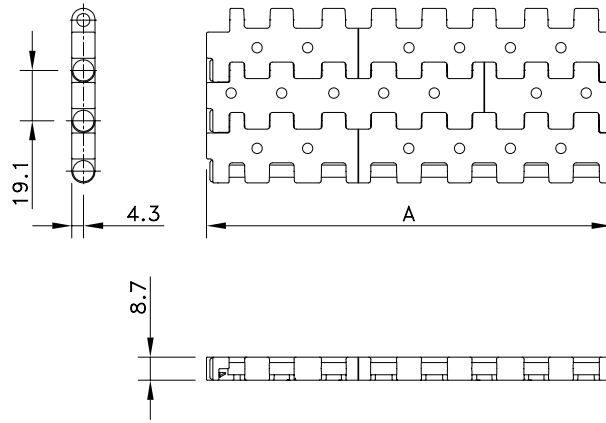
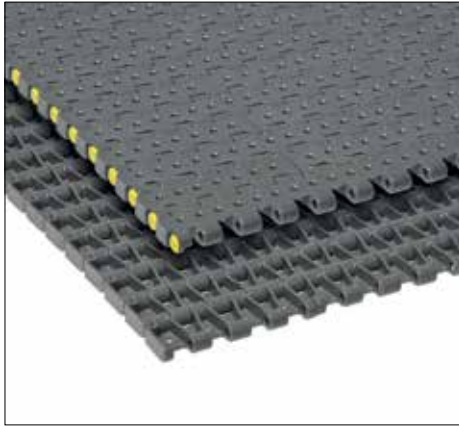
Surface Perforée 5936



Exécution	Type de tapis	N° de code*	Plage de température °C		Charge de travail (max.) N/m (21°C)	Poids kg/m ²	Rayon de flexion arrière (min.) mm
			sec	mouillé			
Acetal HP avec axes Polypropylène							
Standard	HP 5936	I5936HPKxx	-40 à +80	-40 à +65	13000	5.90	25
Standard	HP 5936 K24	I5936HP653743	-40 à +80	-40 à +65	13000	5.90	25
Standard	HP 5936 K48	I5936HP653753	-40 à +80	-40 à +65	13000	5.90	25
Standard	HP 5936 K96	I5936HP653763	-40 à +80	-40 à +65	13000	5.90	25
Acetal LF avec axes Polypropylène							
Standard	LF 5936	I5936LFKxx	+4 à +80	+4 to +65	13000	5.90	25
Polypropylène HT avec axes Polypropylène							
Standard	HT 5936	I5936HTKxx	+4 à +104	+4 à +104	7000	4.49	25

* xx correspond à la largeur de tapis (A). Les largeurs standards de ces tapis commencent à partir de 9" en incréments de 3" et ce, jusque 120" ; les largeurs spéciales commencent à 3" en incréments de ¾". Voir aussi page 211.

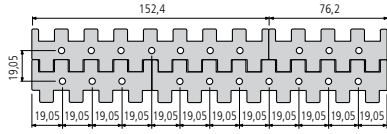
Vacuum Top 5935



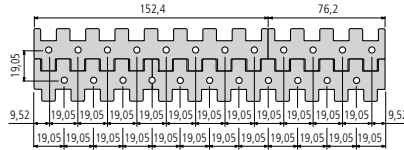
Exécution	Type de tapis	Plage de température °C		Charge de travail (max.) N/m (21°C)	Poids kg/m ²	Rayon de flexion arrière (min.) mm
		Sec	Mouillé			
Acetal HP avec axes Polypropylene						
Standard	HP 5935 VAC	-40 à +80	-40 à +65	13000	6.35	25
Acetal LF avec axes Polypropylene						
Standard	LF 5935 VAC	-40 à +80	-40 à +65	13000	6.35	25
Polypropylene HT avec axes Polypropylene						
Standard	HT 5935 VAC	5 à 105	5 à 105	7000	4.92	25

Parce que les patrons des orifices sont fabriqués sur mesure, ces tapis sont fournis sur demande.

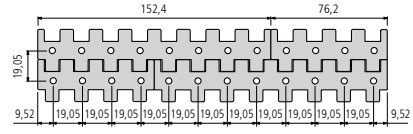
Version E7 (holes in line) Holes diameter: 3,2 - 4 - 5,1 mm.



Version E78 (holes in "diamond" pattern) Holes diameter: 3,2 - 4 - 5,1 mm.



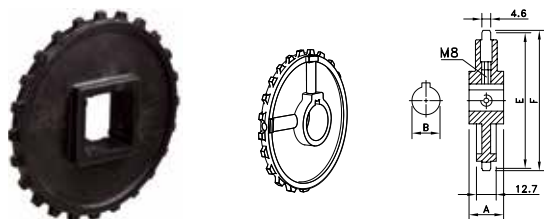
Version E8 (holes in line) Holes diameter: 3,2 - 4 - 5,1 mm.



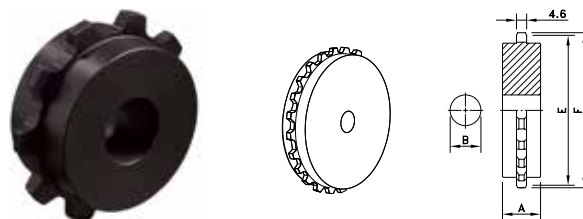
Hole Diameter		Hole Spacing		Holes per Module	Open Area
in	mm	in	mm		
1/8	3.18	3/8	9.53	15	6.2%
1/8	3.18	3/4	19.05	8	4.3%
9/64	3.57	3/4	19.05	8	4.9%
9/64	3.57	3/8	9.53	15	7.3%
5/32	3.97	3/4	19.05	8	5.5%
3/16	4.76	3/4	19.05	8	7.0%
7/32	5.56	3/4	19.05	8	8.8%
1/4	6.35	3/4	19.05	8	10.8%

Standard hole sizes listed per 6 in (152.4 mm) module. All vacuum holes are centered on the chain.

Pignons Traditionnels Moulés Par Injection



Pignons Classiques Usinés



Type	N° de code	Nbr. de dents	Alésage	Diamètre primitif	Diamètre extérieur	Larg. du moyeu
			B	E	F	A
			mm	mm	mm	mm

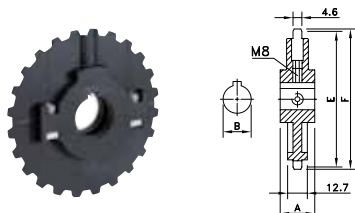
Pignons Traditionnels Moulés Par Injection

Alésages ronds						
N 5936 T10 R25	114-811-8	10	25	62.2	63.5	25
N 5936 T24 R25	114-699-8	24	25	147.3	149.2	
N 5936 T24 R30	114-699-9	24	30			
N 5936 T24 R35	114-699-10	24	35			
N 5936 T24 R40	114-700-11	24	40			
N 5936 T24 R50	114-700-13	24	50			
Alésages carrés						
N 5936 T24 S40	114-696-11	24	40	147.3	149.2	25
N 5936 T24 S50	114-697-13	24	50			
N 5936 T24 S65	114-698-16	24	65			
N 5936 T25 S40	114-692-11	25	40	153.4	156.2	25
N 5936 T25 S50	114-692-13	25	50			
N 5936 T25 S65	114-692-16	25	65			

Pignons Classiques Usinés

Alésages ronds						
KU 5936 T10 R20	I5936647701	10	20	63.2	63.5	25
KU 5936 T24 R20	I5936644081	24	20	147.3	149.2	
KU 5936 T31 R20	I5936600402	31	20	190.1	193.3	

Pignons En Deux Parties, Moulés Par Injection



Type	N° de code	Nbr. de dents	Alésage	Diamètre primitif	Diamètre extérieur	Larg. du moyeu
			B	E	F	A
			mm	mm	mm	mm

Pignons En 2 Parties Moulés Par Injection

Alésages ronds						
NS 5936 T24 R25	614-107-25	24	25	147.3	149.2	25
NS 5936 T24 R30	614-107-30	24	30			
NS 5936 T24 R35	614-107-35	24	35			
NS 5936 T24 R40	614-107-40	24	40			
Alésages carrés						
NS 5936 T24 S40	614-325-4	24	40	147.3	149.2	25