

Le tapis de la série 7700 à pas de 1 pouce et pour usage intensif est utilisé pour une large variété d'applications. La conception robuste de ces tapis les rend particulièrement utiles pour le traitement du verre et dans l'industrie automobile. La série 7700 est disponible en exécution fermée, en deux exécutions ouvertes, en exécution avec revêtement caoutchouc, et en exécution LBP. Plusieurs exécutions moulées à la largeur avec des guides pour pattes équerres sont disponibles pour le convoyage à une voie. Le dispositif de transfert dynamique (« Dynamic Transfer System » - DTS) s'avère être une excellente solution pour les applications de l'industrie verrière et des boissons. Les tapis sont fournis de série en polypropylène et acétal de haute performance.

Caractéristiques

- Conception très robuste grâce à l'épaisseur de ½.
- L'acétal HP réduit le frottement, dispose d'une excellente résistance à l'usure, et permet le fonctionnement à sec.
- Bords extérieurs arrondis pour de meilleurs transferts latéraux et un meilleur convoyage du produit.
- La rétention d'axe Twist-lock™ à l'aide d'un embout à charnière empêche la perte d'embouts et facilite l'accès à l'axe lors de l'installation et des entretiens.
- Le dispositif de transfert dynamique DTS® (« Dynamic Transfer System ») permet des transferts souples sur 90°.
- La conception de tapis et des pignons assurent un engagement optimal ainsi qu'un entraînement fiable.
- Les tapis de la série 7700 sont fournis avec les tapis articulés FTM 1055 ou FT 1055 pour offrir une combinaison idéale entre les convoyeurs à parcours rectiligne et à flexion latérale ; le 1055 peut aussi être entraîné par les pignons NS 7700.

Programme	
Surface pleine (« Solid Top ») 7705	Surface fermée ; les versions métriques pour les applications verrières et PET à usage intensif peuvent être équipées en option avec Positrack.
Surface perforée 7706	Surface ouverte sur 8 % ; pour le traitement des boîtes de boissons, par exemple.
Surface perforée 7708	Surface ouverte sur 20 % ; pour réchauffeurs et refroidisseurs, par exemple
Revêtement caoutchouc (« Rubber Top ») 7705	Pour convoyeurs inclinés jusque 20° ; disponible sur demande.
Positrack	Pattes équerres pour le guidage précis du tapis dans le convoyeur (uniquement exécution métrique et DTS).
DTS®	SDispositif de transfert dynamique (« Dynamic Transfer System » - DTS) à module unique pour les transferts gauches ou droits à déchargement automatique pour éviter les plateaux d'accumulation aux transferts sur 90° ; équipé de série avec le dispositif de guidage Positrack.

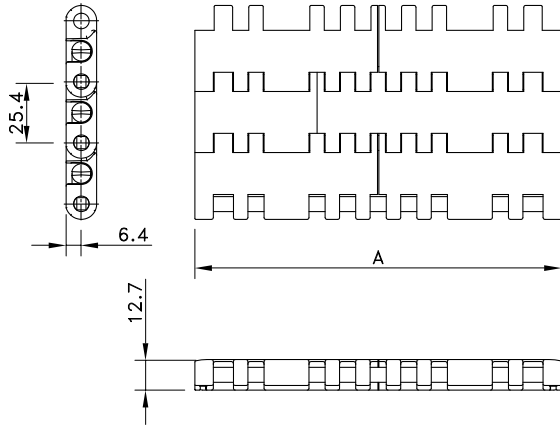
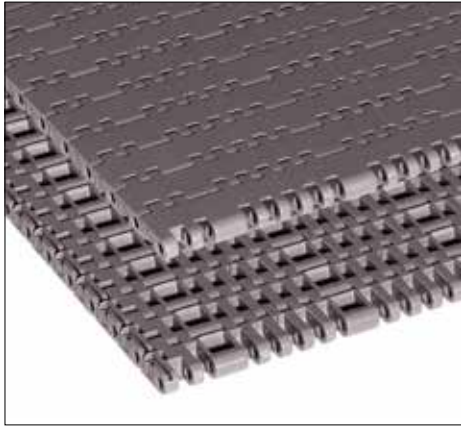


Transfert de bouteilles avec le tapis 7705



Convoyeur avec tapis TCF7705

Surface Pleine 7705



Exécution	Type de tapis	N° de code*	Plage de température °C		Charge de travail (max.) N/m (21°C)	Poids kg/m ²	Rayon de flexion arrière (min.) mm
			Sec	Mouillé			

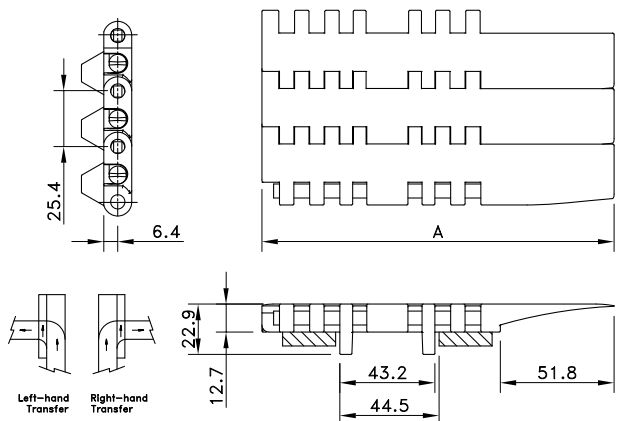
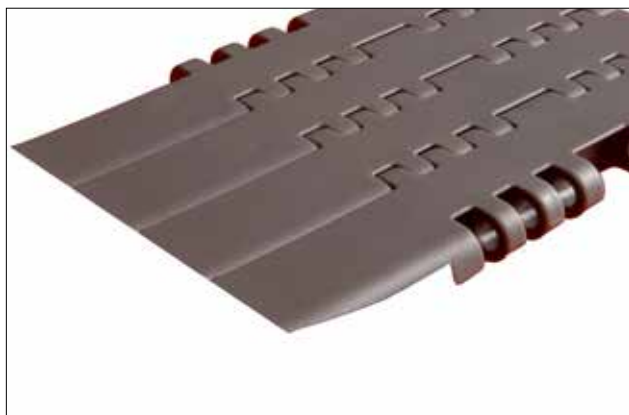
Acetal HP avec axes PBT

Standard	HP 7705	I7705HPKxx	-40 à +80	-40 à +65	43000 N/m	13.47 kg/m ²	25
DTS gauche Positrack	HP 7705 K450 DTS-SX LEFT (PT)	81413921					
	HP 7705 K750 DTS-SX LEFT (PT)	81413922					
DTS droite Positrack	HP 7705 K450 DTS-DX RIGHT (PT)	81413931					
	HP 7705 K750 DTS-DX RIGHT (PT)	81413932					
Moulé à la largeur	HP7705PTK325 (MTW-PT)	81415101			3047 N	1.03 kg/m	
	HP7705PTK450 (MTW-PT)	81415141	4559 N	1.39 kg/m			
	HP7705PTK750 (MTW-PT)	81415181	7784 N	2.58 kg/m			

Acetal BWX avec axes PBT

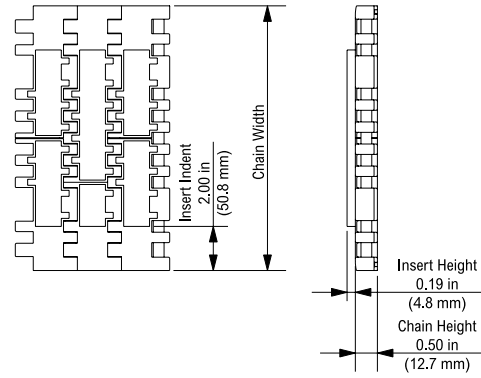
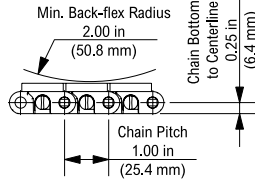
Standard	BWX7705	BWX7705-xx	-40 à +80	Not recommended	43000 N/m	13.47 kg/m ²	25
Moulé à la largeur	BWX7705PTK325 (MTW-PT)	I7705WX645713			3047 N	1.03 kg/m	
	BWX7705PTK450 (MTW-PT)	81445361			4559 N	1.39 kg/m	
	BWX7705PTK750 (MTW-PT)	I7705WX651333			7784 N	2.58 kg/m	

* xx correspond à la largeur de tapis (A). Les largeurs standards de ces tapis commencent à partir de 6" en incréments de 3" et ce, jusque 120". Les largeurs spéciales commencent à 5" en incréments de 1/2". Les tapis 7705 sont disponibles sur demande en version métrique. Les tapis 7705 sont aussi disponibles avec un revêtement caoutchouc sur les versions HTF et TCF. Consultez notre service après-vente pour plus d'information. Voir aussi page 208.



Le dispositif de transfert dynamique (DTS) (« dynamic transfer system ») à module unique

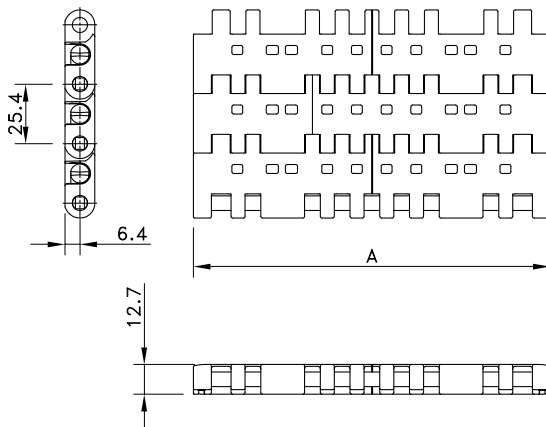
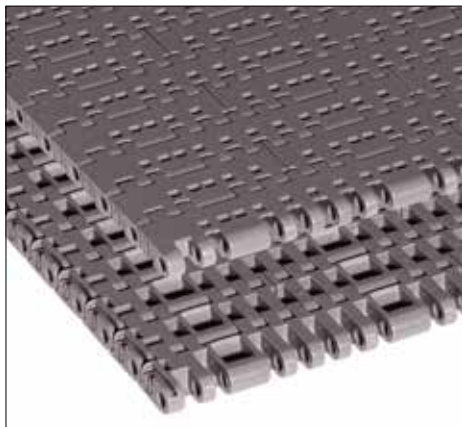
Rubber Top 7705



Exécution	Type de tapis	N° de code*	Plage de température °C		Charge de travail (max.) N/m (21°C)	Poids kg/m ²	Rayon de flexion arrière (min.) mm
			Sec	Mouillé			
TCF-Composite Haute Friction							
Standard	TCF 7705	TCF7705-xx	-40 à +80	-40 à +65	32000 N/m	12.84 kg/m ²	25
HTF-Haute Température Friction							
Standard	HTF 7705	HTF7705-xx	+4 à +104	+4 à +104	26000 N/m	10.59 kg/m ²	25



Surface Perforée 7706



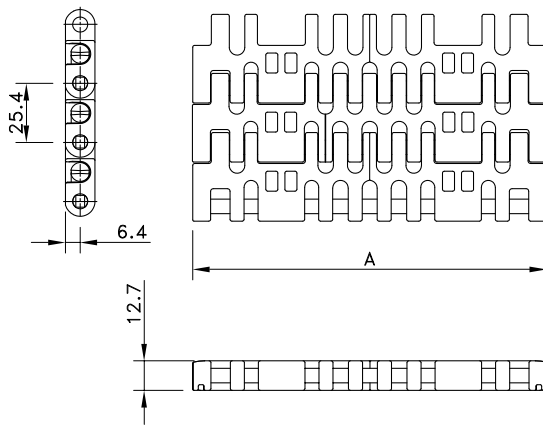
Exécution	Type de tapis	N° de code*	Plage de température		Charge de travail (max.) N/m (21°C)	Poids kg/m ²	Rayon de flexion arrière (min.) mm
			Sec	Mouillé			
Acétal HP avec axes Polypropylène							
Standard	HP 7706	I7706HPKxx	-40 à +80	-40 à +65	43000	13.18	25

* xx correspond à la largeur de tapis (A). Les largeurs standards de ces tapis commencent à partir de 6" en incréments de 3" et ce, jusque 120". Les largeurs spéciales commencent à 5" en incréments de 1/2". Voir aussi page 208.

Pour DTS des modules de la page 172 sont utilisés.

Les tapis 7706 sont disponibles sur demande en version métrique.

Surface Perforée 7708

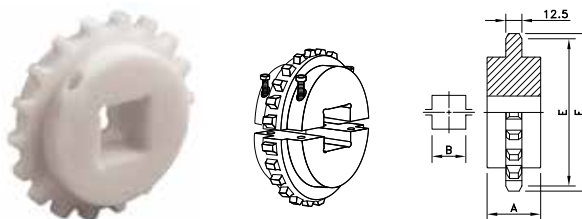
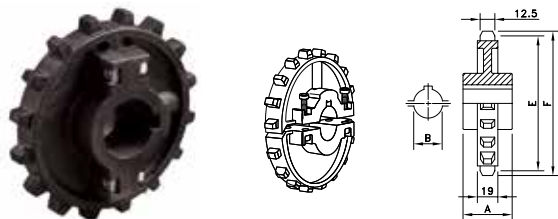


Exécution	Type de tapis	N° de code*	Plage de température		Charge de travail (max.) N/m (21°C)	Poids kg/m ²	Rayon de flexion arrière (min.) mm
			Sec	Mouillé			
Polypropylène HT avec axes Polypropylène							
Standard	HT 7708	I7708HTKxx	4 à 100	4 à 100	26000	7.81	25
Polypropylène USP avec axes Polypropylène							
Standard	USP 7708	USP7708Kxx	4 à 100	4 à 100	26000	7.81	25

* xx correspond à la largeur de tapis (A). Les largeurs standards de ces tapis commencent à partir de 9" en incréments de 3" et ce, jusque 120". Les largeurs spéciales commencent à 5" en incréments de ½". Voir aussi page 208.

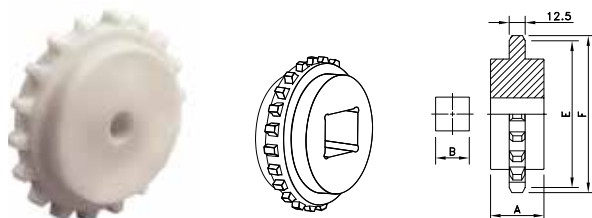
Pignons en Deux Parties Moulés par Injection

Pignons En Deux Parties, Usinés



Type de pignon	N° de code	Nbr.de dents	Alésage	Diamètre primitif	Diamètre extérieur	Larg. du moyeu
			B	E	F	A
Alésages Ronds						
NS 7700 T16 R25	614-62-25	16	25	130.2	130.6	51
NS 7700 T16 R30	614-62-30	16	30			
NS 7700 T16 R35	614-62-35	16	35			
NS 7700 T16 R40	614-62-40	16	40	146.3	146.9	
NS 7700 T18 R25	614-60-25	18	25			
NS 7700 T18 R30	614-60-30	18	30			
NS 7700 T18 R35	614-60-35	18	35	170.4	170.7	
NS 7700 T18 R40	614-60-40	18	40			
NS 7700 T21 R25	614-63-25	21	25			
NS 7700 T21 R30	614-63-30	21	30	170.3	170.7	
NS 7700 T21 R35	614-63-35	21	35			
NS 7700 T21 R40	614-63-40	21	40			
Alésages Carrés						
KUS 7700 T16 S40	614-370-4	16	40	130.2	130.6	51
KUS 7700 T18 S40	I7700604166	18	40	146.3	146.9	
KUS 7700 T18 S50	7700604176	18	50			
KUS 7700 T21 S40	614-383-4	21	40	170.3	170.7	
KUS 7700 T21 S50	614-383-6	21	50			
KUS 7700 T21 S60	614-383-8	21	60			

Pignons Classiques Usinés



Type de pignon	N° de code	Nbr.de dents	Alésage	Diamètre primitif	Diamètre extérieur	Larg. du moyeu
			B	E	F	A
Alésages Carrés						
KU 7700 T18 S50	114-3926-10	18	50	146.3	146.9	48
KU 7700 T18 S60	114-3926-12	18	60			
KU 7700 T21 S50	114-3925-12	21	50	170.3	170.7	
KU 7700 T21 S60	114-3925-14	21	60			
KU 7700 T21 S65	114-3925-15	21	65			
KU 7700 T25 S50	114-3927-13	25	50	202.7	204.2	

Les alésages ronds sont disponibles sur demande.

Pour les séries de chaînes en plastique : 1050, 1055, 1060