

Réf. **S0272**



■ Serrure

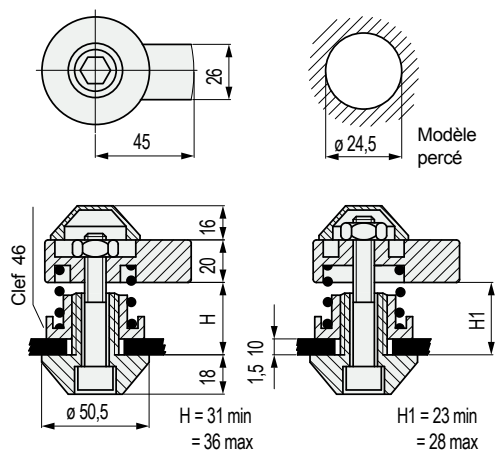


Schéma de montage 1

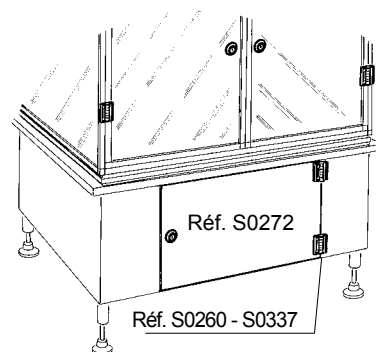
Schéma de montage 2

Code	Poids kg
66771	0,2

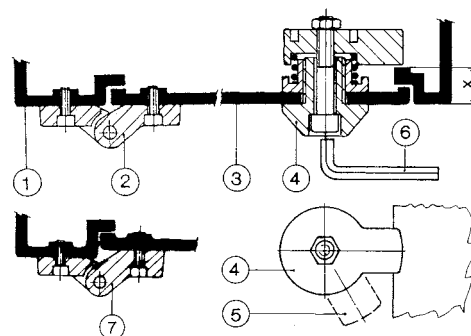
- Matériau: corps en in polyamide renforcé PA FV (noir), boulonnerie et ressort en acier inox austénitique.
- Utilisation: fermeture des panneaux des machines (machine à laver; machine de mise en bouteille, etc).
- Conditionnement: 10 pièces.
- Fonctionnement avec clef à barré hexagonale de 10.
- Tour de clef: 360 droite ou gauche.

- Instructions de montage:
 Monter la serrure comme indiqué sur le schéma de montage 1, quand la dimension X (Fig. 1) est comprise entre 31 ÷ 36 mm. Quand X (Fig. 1) est comprise entre 23 ÷ 28 mm, suivre le schéma de montage Fig. 2.

• Montage Réf. S0272



• Fig. 1



- 1 - Structure de la machine.
- 2 - Charnière Réf. S0260 - S0337.
- 3 - Panneau.
- 4 - Serrure Réf. S0272 (en position fermée).
- 5 - Serrure Réf. S0272 (en position ouverte).
- 6 - Clef serrure (barre hexagonale de 10).
- 7 - Charnière Réf. S0260 (plans désaxés).

● Best Seller

● Standard

● Sur demande: quantité minimum demandée. Pour tout renseignements, s'adresser à notre Service Clients.

Code article pour commande = Réf. + Code