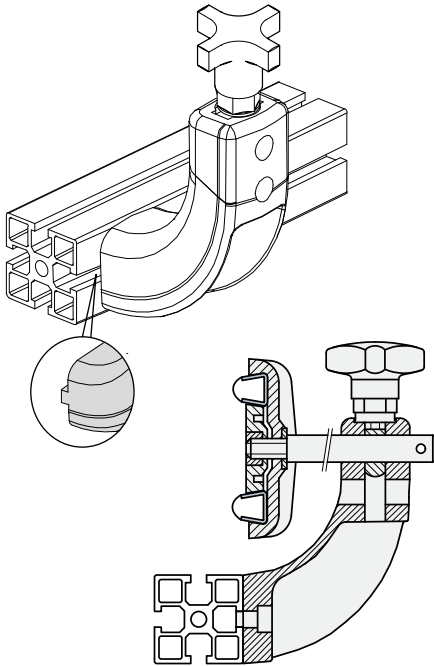


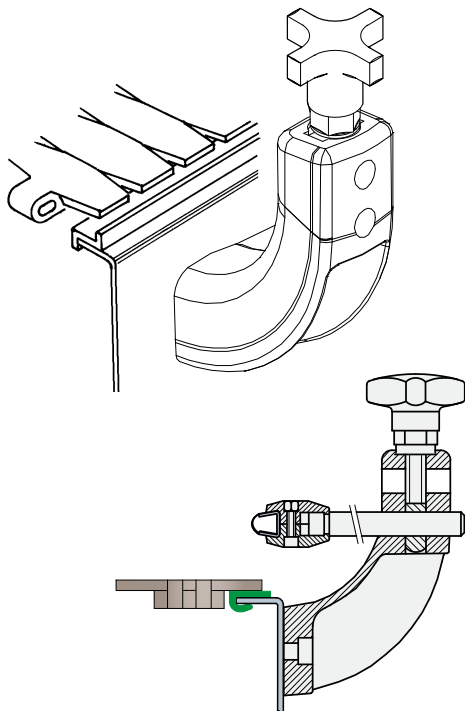
• **Caractéristiques** Réf. S0708

- Support comprimé avec réduits dimensions d'encombrement.
- Disponible dans la version avec la guide de centrage pour le fixage sur les profilés d'aluminium.
- Les deux trous permettent de positionner le borne porte-guides à deux hauteurs différentes selon les exigences.

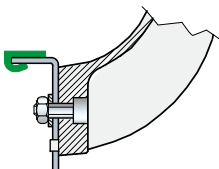
• **Montage** version avec guide de centrage



• **Montage** version avec guide de centrage

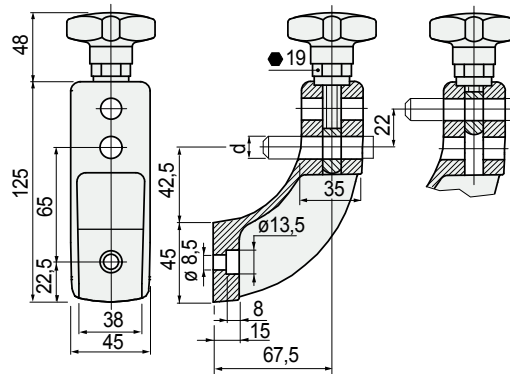


• **Montage** version avec guide de centrage

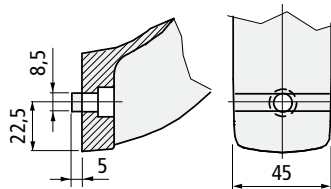


■ **Supports à deux trous**

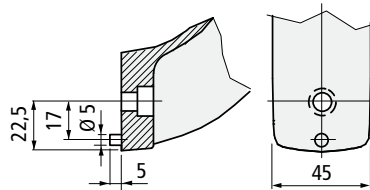
Version sans guide de centrage



Version avec guide de centrage



Version avec axe de centrage



axe dia.
d
mm

Code

Poids
kg

Version sans guide de centrage

12	692502	
14	693092	0,23
16	692512	

Version avec guide de centrage

12	692482	
14	693082	0,23
16	692492	

Version avec axe de centrage

12	605603	
14	605613	0,23
16	605623	

- Matériau: support et manette de serrage en Polyamide renforcé PA FV (noir).
- Insert exagonale (pour clef de 19) en laiton nickelé.
- Tirant à oeillet en acier inox austénitique.
- Couple max. de serrage: 4 Kgm.
- Conditionnement: 50 pièces.

Réf. **S0708**



● **Best Seller**

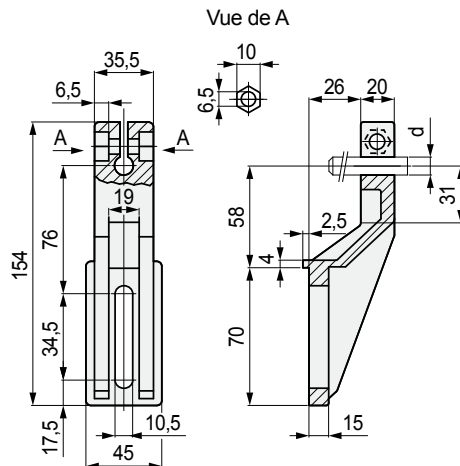
● **Standard**

● **Sur demande:** quantité minimum demandée. Pour tout renseignements, s'adresser à notre Service Clients.

Code article pour commande = Réf. + Code

Réf. **S0081**

Support

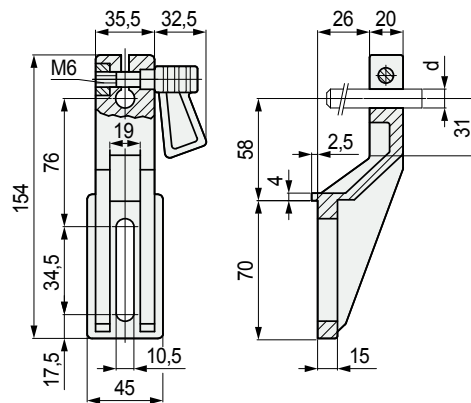


Matériau	axe dia.		Poids kg
	d mm	Code	
Polyamide PA (noir)	12	50770	0,11
	14	50780	

- Etat de fourniture: sans vis de serrage.
- Vis de serrage nécessaire: vis M6 x 25 UNI 5931, DIN 912. Ecrou M6 UNI 5587-68.
- Couple max. de serrage: 0,6 Kgm.
- Conditionnement: 50 pièces.

Réf. **S0088**

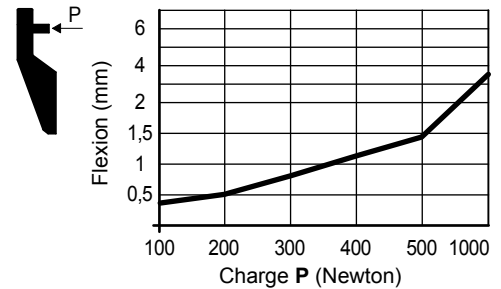
Support avec levier de serrage à cliquets



Matériau	axe dia.		Poids kg
	d mm	Code	
Polyamide PA (noir)	12	50730	0,15
	14	50740	

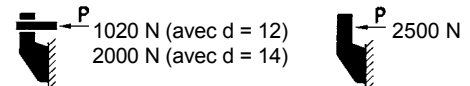
- Matériau du levier de serrage à cliquets: manette en acétal POM (noir), axe fileté en acier inox austénitique, écrou de serrage en laiton nickelé.
- Couple max. de serrage: 0,6 Kgm.
- Conditionnement: 50 pièces.

• Résistance à la flexion Réf. S0081 - S0088



• Informations techniques Réf. S0081 - S0088

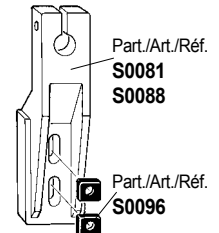
- Charge de glissement: - Charge de la rupture:



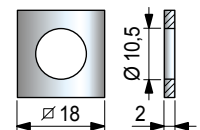
Les tests sont réalisés au couple de serrage: 0,6 Kgm

• Accessoires

Plaquette carré Réf. S0096. Applicable au Réf. S0081 - S0088 permet la distribution de la force du couple de serrage sur une surface plus grande.

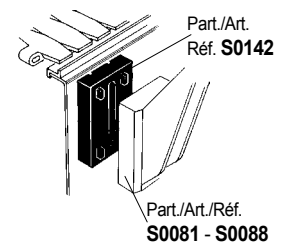


Plaquette carré Réf. S009651550
Matériau: acier inox austénitique.
Conditionnement: 200 pièces.



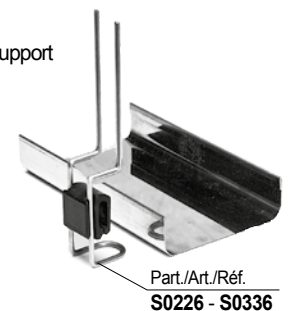
• Accessoires

Entretoise Réf. S0142, Applicable au Réf. S0081 - S0088.



• Montage groupe de support collecteur de gouttes

Réf. S0226 - S0336. Réf. S0081 et S0088 permet l'utilisation de support collecteur de gouttes.



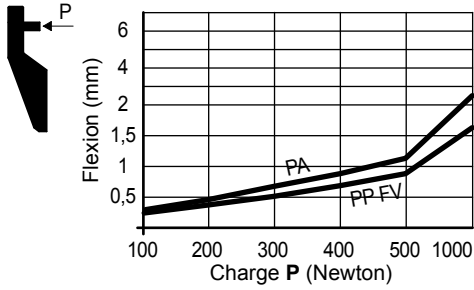
● Best Seller

● Standard

● Sur demande: quantité minimum demandée. Pour tout renseignements, s'adresser à notre Service Clients.

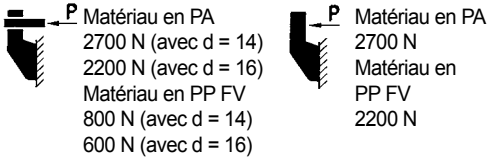
Code article pour commande = Réf. + Code

• Résistance à la flexion Réf. S0072 - S0089



• Informations techniques Réf. S0072

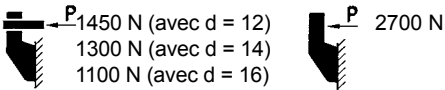
- Charge de glissement: - Charge de la rupture:



Les tests sont réalisés au couple de serrage: 1 Kgm

• Informations techniques Réf. S0089

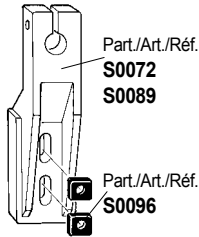
- Charge de glissement: - Charge de la rupture:



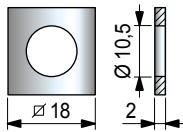
Les tests sont réalisés au couple de serrage: 0,6 Kgm

• Accessoires

Plaquette carré Réf. S0096.
Applicable au Réf. S0072 - S0089 permet la distribution de la force du couple de serrage sur une surface plus grande.

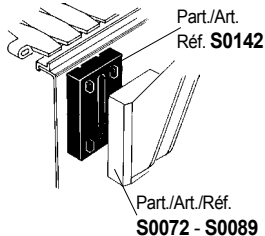


Plaquette carré Réf. S00961550
Matériau: acier inox austénitique.
Conditionnement: 200 pièces.



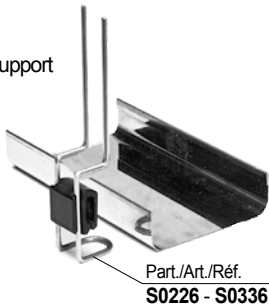
• Accessoires

Entretoise Réf. S0142,
Applicable au Réf. S0072 - S0089.

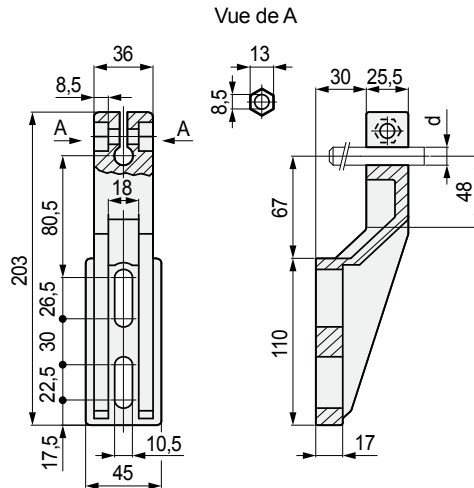


• Montage groupe de support collecteur de gouttes

Réf. S0226 - S0336.
Réf. S0072 - S0089
permet l'utilisation de support collecteur de gouttes.



■ Support



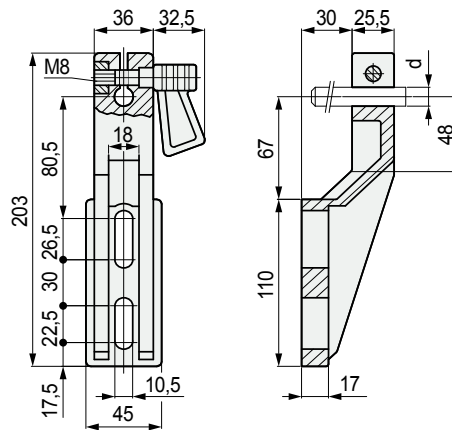
Matériau	axe dia. d mm	Code	Poids kg
Polyamide PA (noir)	14	50790	0,17
	16	50800	
Polypropylène renforcé PP FV (noir)	14	57120	0,17
	16	57130	

- Etat de fourniture: sans vis de serrage.
- Vis de serrage nécessaire: vis M6 x 25 UNI 5931, DIN 912. Ecrou M8 UNI 5587-68.
- Couple max. de serrage: 1 Kgm.
- Conditionnement: 50 pièces.

Réf. S0072



■ Support avec levier de serrage à cliquets



Matériau	axe dia. d mm	Code	Poids kg
Polyamide PA (noir)	12	69705	0,22
	14	50750	
	16	50760	

- Etat de fourniture: sans vis de serrage.
- Vis de serrage nécessaire: vis M6 x 25 UNI 5931, DIN 912. Ecrou M6 UNI 5587-68.
- Couple max. de serrage: 0,6 Kgm.
- Conditionnement: 50 pièces.

Réf. S0089



● Best Seller

● Standard

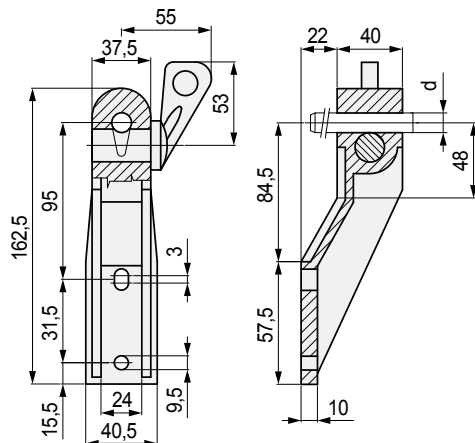
● Sur demande: quantité minimum demandée. Pour tout renseignements, s'adresser à notre Service Clients.

Code article pour commande = Réf. + Code

Réf. **S0085**



■ Support avec levier excentrique



Matériau	axe dia. d mm	Code	Poids kg
Polypropylène renforcé PP FV (noir)	12	50810	0,13
	14	50820	

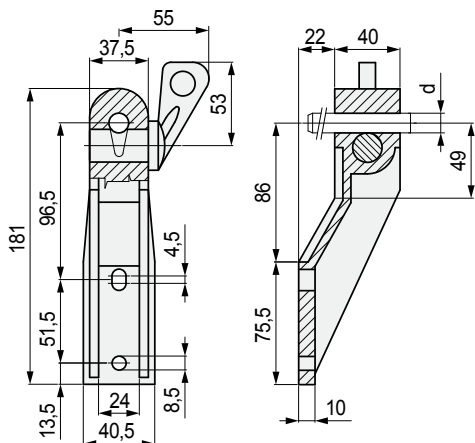
- Conditionnement: 50 pièces.

Réf. **S0010**

Réf. **S0097**



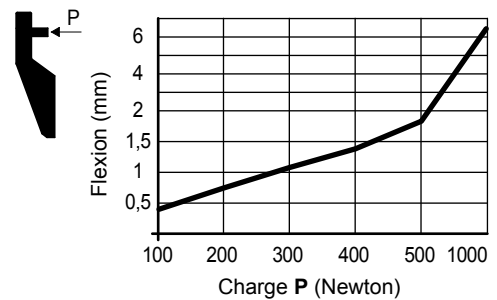
■ Support avec levier excentrique



Matériau	axe dia. d mm	Code	Poids kg
Polyamide renforcé PA FV (noir)	14	S001050840	0,14
Polypropylène renforcé PP FV (noir)	12	S009750850	0,14
	14	S009750860	

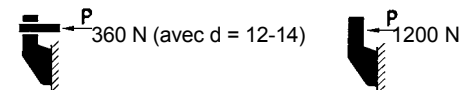
- Conditionnement: 50 pièces.

• Résistance à la flexion Réf. S0085



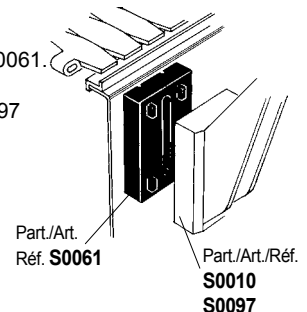
• Informations techniques Réf. S0085

- Charge de glissement: - Charge de la rupture:



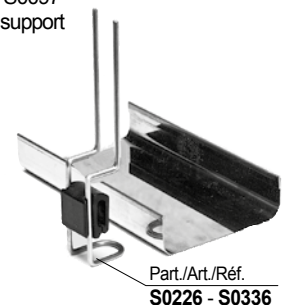
• Accessoires

Entretoise Réf. S0061.
Applicable au
Réf. S0010 - S0097

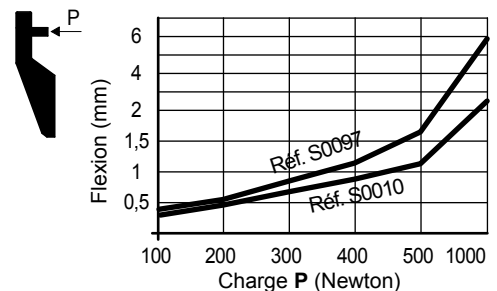


• Montage groupe de support collecteur de gouttes

Réf. S0226 - S0336.
Réf. S0085 - S0010 - S0097
permet l'utilisation de support
collecteur de gouttes.

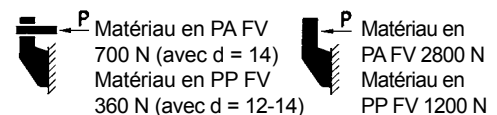


• Résistance à la flexion Réf. S0010 - S0097



• Informations techniques Réf. S0010 - S0097

- Charge de glissement: - Charge de la rupture:



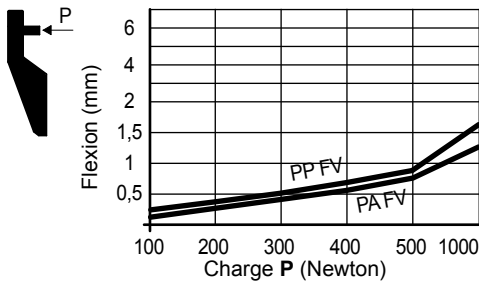
● Best Seller

● Standard

● Sur demande: quantité minimum demandée.
Pour tout renseignements, s'adresser à notre
Service Clients.

Code article pour commande = Réf. + Code

• Résistance à la flexion Réf. S0107



• Informations techniques Réf. S0107

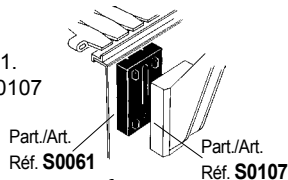
- Charge de glissement: - Charge de la rupture:

Matériau en PA FV	Matériau en PA FV
2000 N (avec d = 12)	4500 N
3200 N (avec d = 14)	Matériau en PP FV
Matériau en PP FV	3300 N
1300 N (avec d = 12)	
1700 N (avec d = 14)	

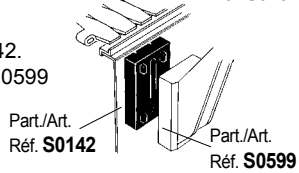
Les tests sont réalisés au couple de serrage: 4 Kgm

• Accessoires

Entretoise Réf. S0061.
Applicable au Réf. S0107

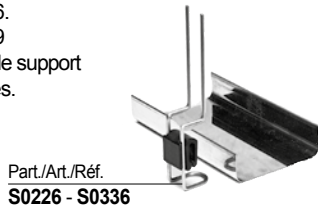


Entretoise Réf. S0142.
Applicable au Réf. S0599



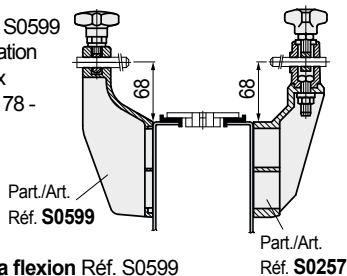
• Montage groupe de support collecteur de gouttes

Réf. S0226 - S0336.
Réf. S0107 - S0599
permet l'utilisation de support collecteur de gouttes.

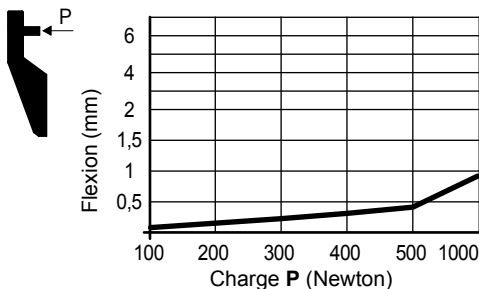


• Utilisation Réf. S0599

Possibilité d'utilisation en alternative aux Réf. S0163 - S0178 - S0257



• Résistance à la flexion Réf. S0599



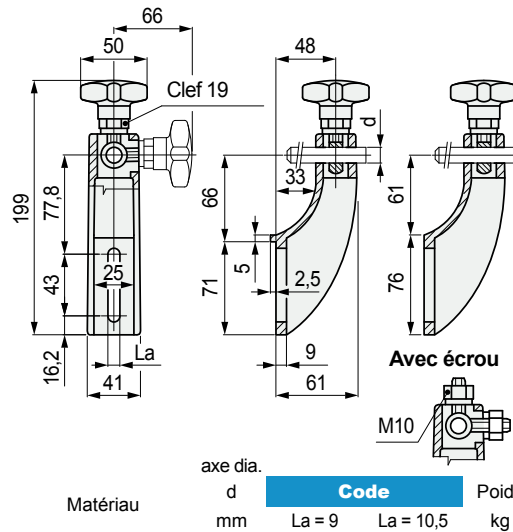
• Informations techniques Réf. S0599

- Charge de glissement: - Charge de la rupture:

2000 N (avec d = 12)	3000 N
----------------------	--------

Les tests sont réalisés au couple de serrage: 4 Kgm

■ Support avec tirant à oeilleton

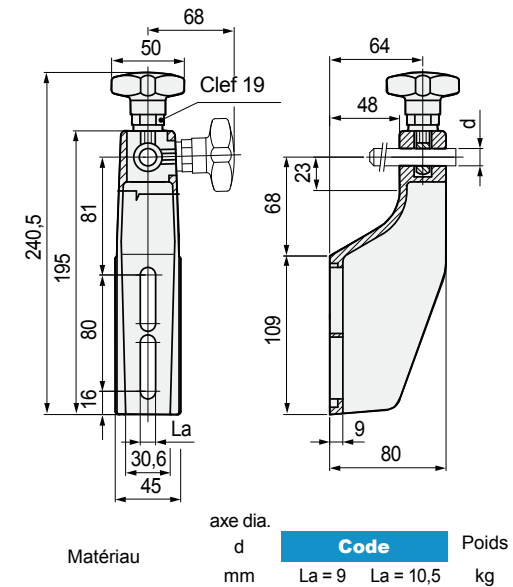


Matériau	axe dia. d mm	Code		Poids kg
		La = 9	La = 10,5	
Polyamide renforcé PA FV	12	50710N	68200N	
	14	67811N	67821N	0,15
	16	655512N	655522N	

Matériau	axe dia. d mm	Code		Poids kg
		La = 9	La = 10,5	
Polyamide renforcé PA FV	12	650453N	650513N	
	14	650463N	650522N	0,15
	16	650473N	650533N	

- Sur demande version avec écrous M10, sans manette.
- Matériau: manette en polyamide renforcé (noir), insert hexagonale (pour clef de 19 mm) en laiton nickelé, tirant à oeilleton en acier inox austénitique.
- Couleur: noir.
- Couple max. de serrage: 4 Kgm.
- Conditionnement: 50 pièces.

■ Support avec tirant à oeilleton



Matériau	axe dia. d mm	Code		Poids kg
		La = 9	La = 10,5	
Polyamide renforcé PA FV	12	611293	613572	
	14	611303	655592	0,11
	16	611303	655592	

- Matériau: manette en polyamide renforcé (noir), insert hexagonale (pour clef de 19 mm) en laiton nickelé, tirant à oeilleton en acier inox austénitique.
- Couleur: noir.
- Couple max. de serrage: 4 Kgm.
- Conditionnement: 50 pièces.

Réf. S0107



Réf. S0599



● Best Seller

● Standard

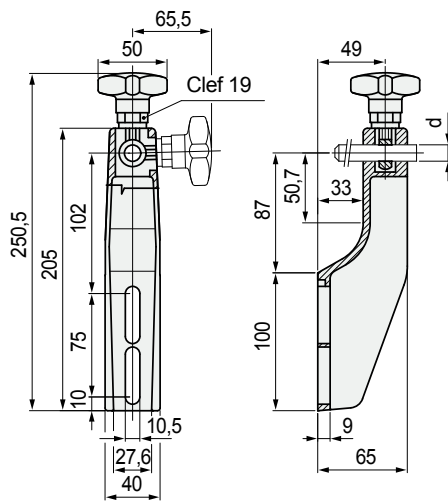
● Sur demande: quantité minimum demandée. Pour tout renseignements, s'adresser à notre Service Clients.

Code article pour commande = Réf. + Code

Réf. **S0617**



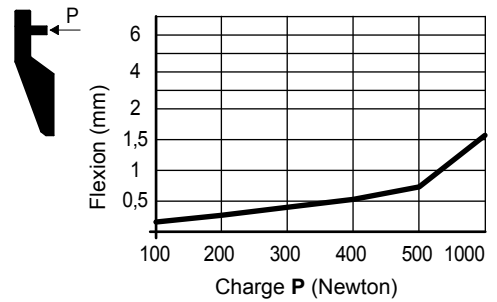
■ Support avec tirant à oeilleton



Matériau	axe dia.		Poids kg
	d mm	Code	
Polyamide renforcé PA FV (noir)	12	613562	0,18
	16	655602	

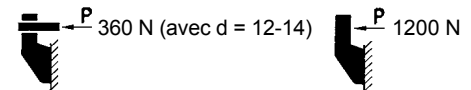
- Matériau: manette en polyamide renforcé (noir), insert hexagonale (pour clef de 19 mm) en laiton nickelé, tirant à oeilleton en acier inox austénitique.
- Couple max. de serrage: 4 Kgm.
- Conditionnement: 50 pièces.

• Résistance à la flexion Réf. S0617



• Informations techniques Réf. S0085

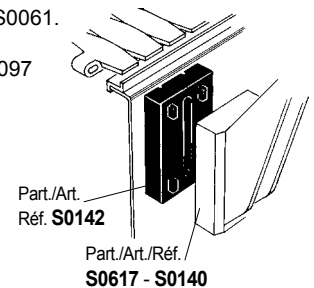
- Charge de glissement: - Charge de la rupture:



Les tests sont réalisés au couple de serrage: 4 Kgm

• Accessoires

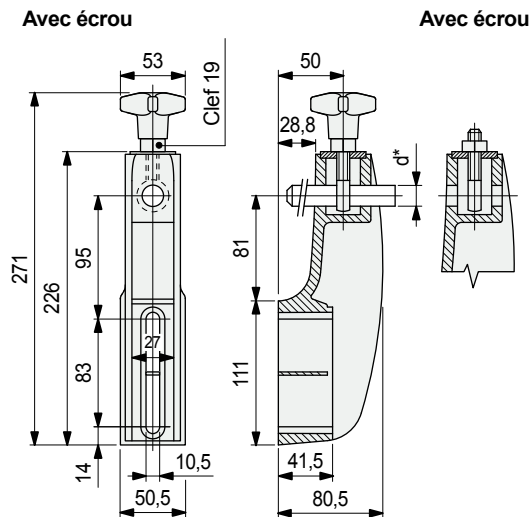
- Entretoise Réf. S0061.
- Applicable au Réf. S0010 - S0097



Réf. **S0140**



■ Support avec tirant à oeilleton

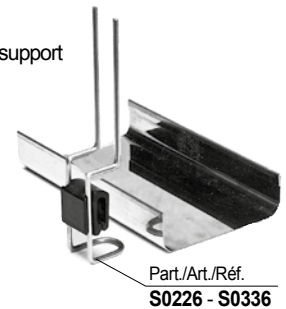


axe dia. d* mm	Version	Code	Poids kg
	avec écrou	57421N	0,47

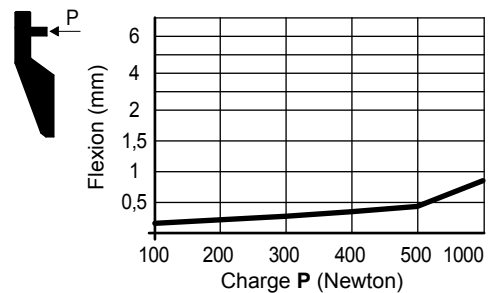
- * = Pour blocage des axes de dia. 14 et 16 mm.
- Matériau: support et manette en polyamide renforcé (noir), insert hexagonale (pour clef de 19 mm) en laiton nickelé, écrou de serrage et tirant à oeilleton en acier inox austénitique.
- Couple max. de serrage: 4 Kgm.
- Conditionnement: 25 pièces.

• Montage groupe de support collecteur de gouttes

- Réf. S0226 - S0336.
- Réf. S0617 - S0140 permet l'utilisation de support collecteur de gouttes.

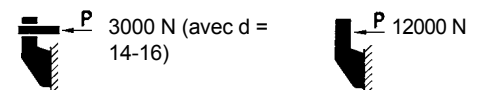


• Résistance à la flexion Réf. S0140



• Informations techniques Réf. S0140

- Charge de glissement: - Charge de la rupture:

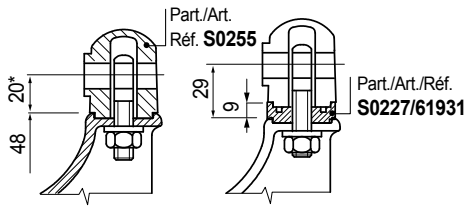


Les tests sont réalisés au couple de serrage: 4 Kgm

- Best Seller
- Standard
- Sur demande: quantité minimum demandée. Pour tout renseignements, s'adresser à notre Service Clients.

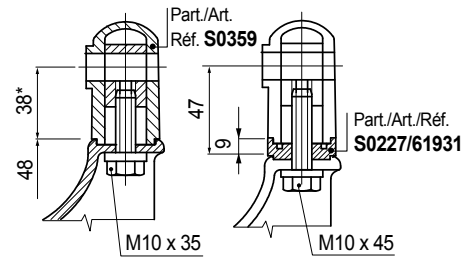
Code article pour commande = Réf. + Code

• Montage avec tête orientable Réf. S0255



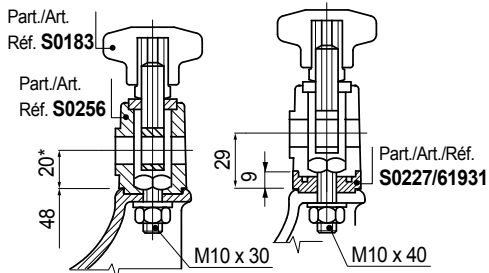
* = Pour augmenter la hauteur du support (de 9 mm) appliquer 1 entretoise Réf. S0227 code 61931. La longueur du tirant a eil permet le montage de 1 seule entretoise.

• Montage avec tête orientable Réf. S0255



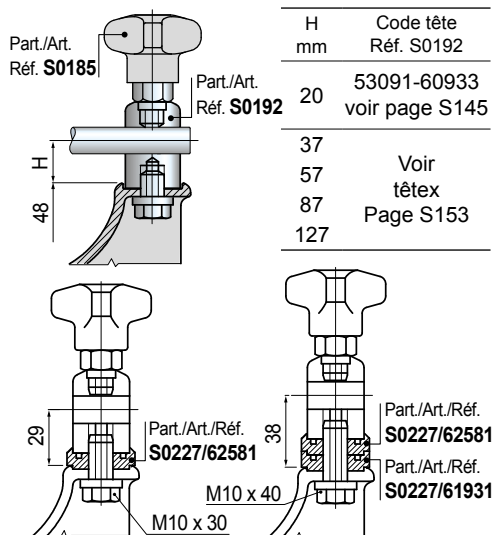
* = Pour augmenter la hauteur du support (de 9 mm) appliquer 1 ou plusieurs entretoises Réf. S0227 code 61931. L'utilisation d'entretoise requiert la substitution de la vis standard avec une de longueur majeure.

• Montage avec tête orientable Réf. S0256



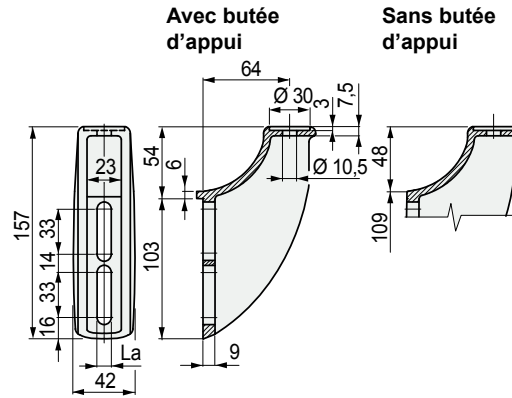
* = Pour augmenter la hauteur du support (de 9 mm) appliquer 1 ou plusieurs entretoises Réf. S0227 code 61931. L'utilisation d'entretoise requiert la substitution de la vis standard avec une de longueur majeure.

• Montage avec tête orientable Réf. S0192



L'utilisation d'entretoise Réf. S0227, requiert la substitution de la vis standard avec une de longueur majeure.

■ Support orientable



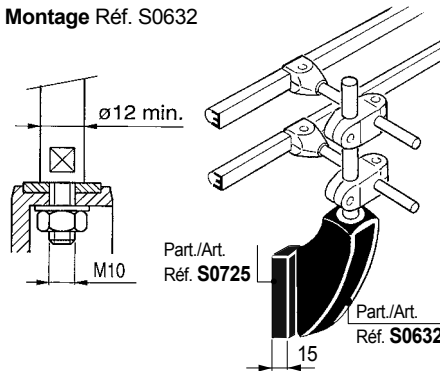
Version	Code		Poids kg
	La = 9	La = 10,5	
Avec butée d'appui	616843	616853	0,21
Sans butée d'appui	605263	647142	

- Matériau: polyamide renforcé PA FV (noir).
- Conditionnement: 50 pièces.
- Accessoires: entretoise Réf. S0725.

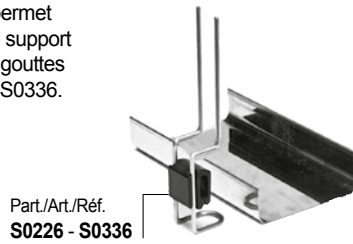
Réf. S0632



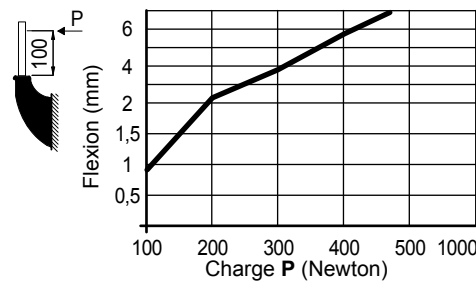
• Montage Réf. S0632



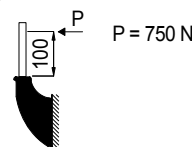
- Réf. S0632 permet l'utilisation de support collecteur de gouttes Réf. S0226 - S0336.



• Résistance à la flexion Réf. S0632



• Charge de la rupture P

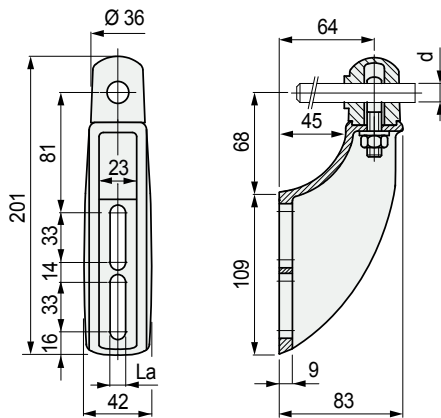


- Best Seller
- Standard
- Sur demande: quantité minimum demandée. Pour tout renseignements, s'adresser à notre Service Clients.

Code article pour commande = Réf. + Code

Réf. **S0635**

Support orientable

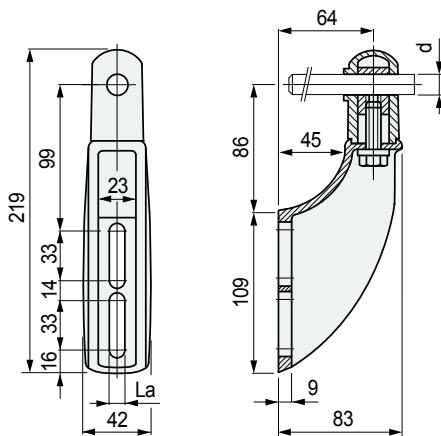


axe dia. d mm	Code		Poids kg
	La = 9 mm	La = 10,5 mm	
12	610893	648312	0,30
14	610903	648322	
16	610913	648332	

- Matériau: support et tête en Polyamide renforcé PA FV (noir). Tirant à oeilleton et écrou en acier inox austénitique.
- Opération: boulon/écrou pour réglage de l'orientation de la tête et la position de l'axe de l'etau porte-guides.
- Couple max. de serrage: 4 Kgm.
- Conditionnement: 50 pièces.

Réf. **S0636**

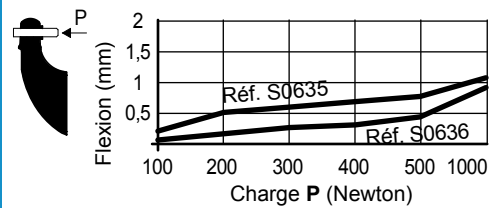
Support orientable



axe dia. d mm	Code		Poids kg
	La = 9 mm	La = 10,5 mm	
12	610923	648342	0,30
14	610933	648352	
16	610943	648362	

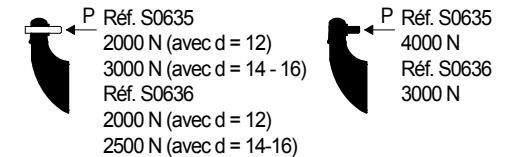
- Matériau: support e tête en polyamide renforcé PA FV (noir), tirant à oeilleton en laiton nickelé, vis de serrage en acier inox austénitique.
- Opération: vis de serrage permettant l'orientation de la tête et la position de l'axe de l'etau porte-guides.
- Couple max. de serrage: 4 Kgm.
- Conditionnement: 50 pièces.

Résistance à la flexion Réf. S0635 - S0636



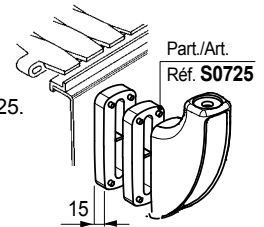
Informations techniques Réf. S0635 - S0636

- Charge de glissement: - Charge de rupture:

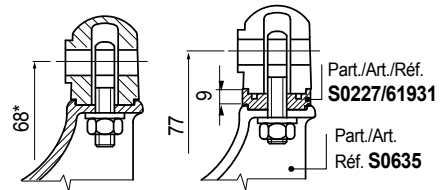


Les tests sont réalisés au couple de serrage: 4 Kgm

- Réf. S0635 - S0636 permet l'utilisation du 1 ou plusieurs entretoises Réf. S0725.

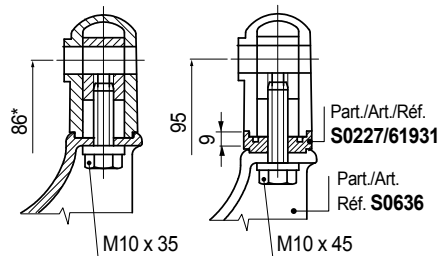


- Réf. S0635 permet l'utilisation du entretoise Réf. S0227.



- * = Pour augmenter la hauteur du support (de 9 mm) appliquer 1 entretoise Réf. S0227 code 61931. La longueur du tirant a oeil permet le montage de 1 seule entretoise.

- Réf. S0636 permet l'utilisation du entretoise Réf. S0227.



- * = Pour augmenter la hauteur du support (de 9 mm) appliquer 1 ou plusieurs entretoises Réf. S0227 code 61931. L'utilisation d'entretoise requiert la substitution de la vis standard avec une de longueur majeure.

- Réf. S0226 - S0336. Réf. S0635 et S636 permet l'utilisation de support collecteur de gouttes.



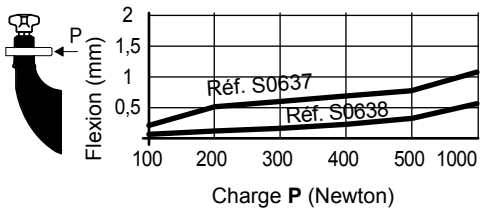
Best Seller

Standard

Sur demande: quantité minimum demandée. Pour tout renseignements, s'adresser à notre Service Clients.

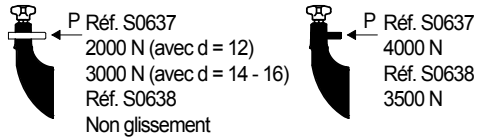
Code article pour commande = Réf. + Code

• Résistance à la flexion Réf. S0637 - S0638



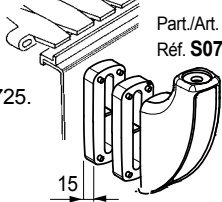
• Informations techniques Réf. S0637 - S0638

- Charge de glissement: - Charge de rupture:

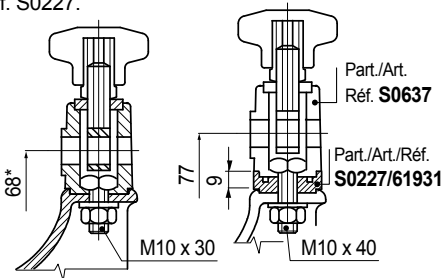


Les tests sont réalisés au couple de serrage: 4 Kgm

• Réf. S0637 - S0638 permet l'utilisation du 1 ou plusieurs entretoises Réf. S0725.

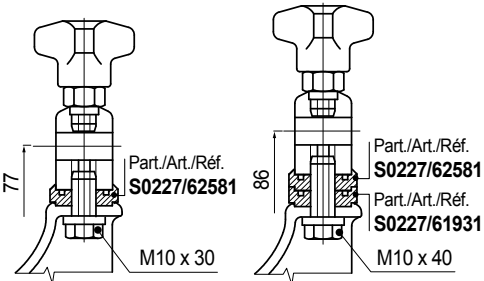


• Réf. S0637 permet l'utilisation de l'entretoise Réf. S0227.



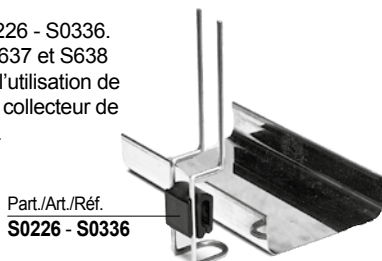
* = Pour augmenter la hauteur du support (de 9 mm) appliquer 1 ou plusieurs entretoises Réf. S0227 code 61931. L'utilisation d'entretoise requiert la substitution de la vis standard avec une de longueur majeure.

• Réf. S0638 permet l'utilisation de l'entretoise Réf. S0227.

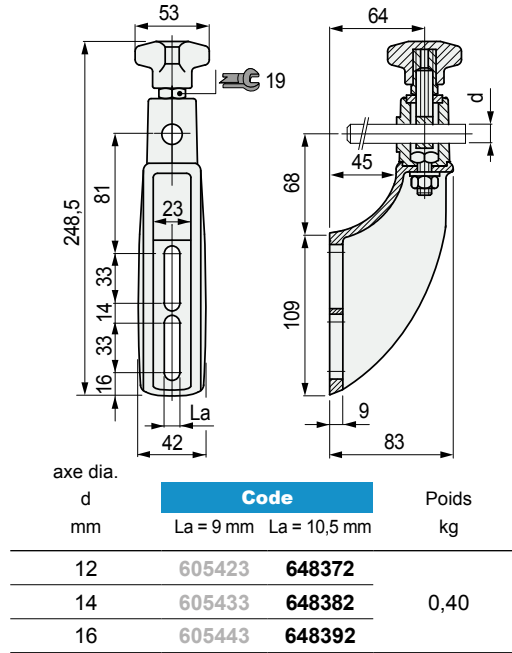


L'utilisation d'entretoise Réf. S0227, requiert la substitution de la vis standard avec une de longueur majeure.

• Réf. S0226 - S0336. Réf. S0637 et S638 permet l'utilisation de support collecteur de gouttes.

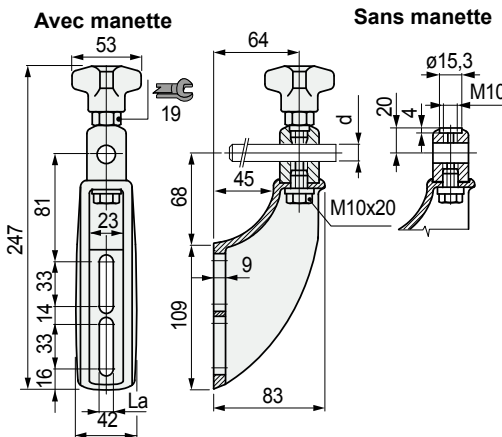


■ Support orientable



- Matériau: support, tête et manette en Polyamide renforcé (noir), insert hexagonale (pour clef de 19 mm) en laiton nickelé, tirant à oeilleton et boulonnerie en acier inox austénitique.
- Opération: boulon/écrou pour réglage de l'orientation de la tête. Manette de serrage permettant le réglage de l'axe de l'état porte-guides.
- Couple max. de serrage: 4 Kgm.
- Conditionnement: 50 pièces.

■ Support orientable



axe dia. d mm	Matériau tête	Code		Poids kg
		La = 9 mm	La = 10,5 mm	
Avec manette				
14+16	Acier inox austénitique	610953	648402	0,50
	Laiton nickelé	610963	648412	
Sans manette				
14+16	Acier inox austénitique	610973	648422	0,50
	Laiton nickelé	610983	648432	

- Pour blocage des axes de dia. 14 et 16 mm.
- Matériau: support et manette en polyamide renforcé PA FV (noir), insert hexagonale (pour clef de 19 mm) en laiton nickelé, boulonnerie en acier inox austénitique.
- Opération: boulon/écrou pour réglage de l'orientation de la tête. Manette de serrage permettant le réglage de l'axe de l'état porte-guides.
- Couple max. de serrage: 4 Kgm.
- Conditionnement: 25 pièces.

Réf. S0637



Réf. S0638



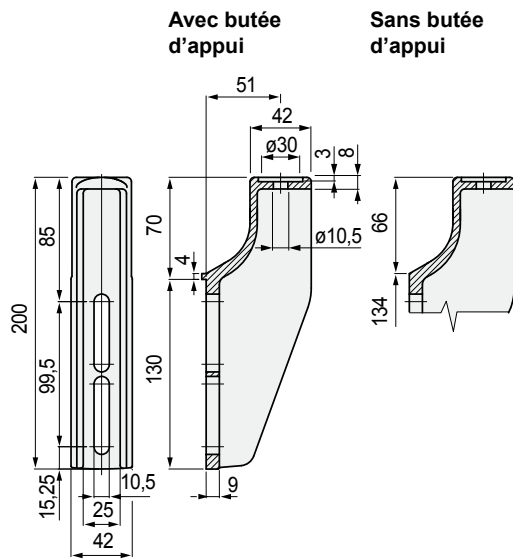
Tête en acier inox et laiton

- Best Seller
- Standard
- Sur demande: quantité minimum demandée. Pour tout renseignements, s'adresser à notre Service Clients.

Code article pour commande = Réf. + Code

Réf. **S0540**

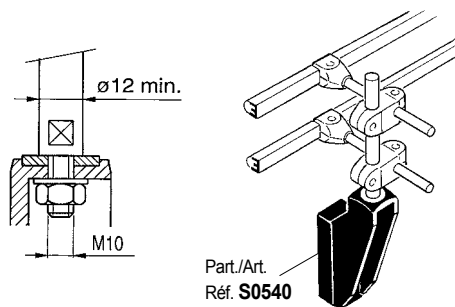
Support orientable



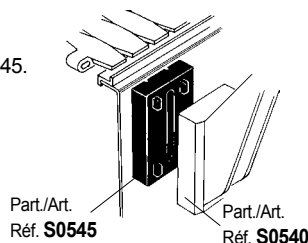
Version	Code	Poids kg
Avec butée d'appui	683551	0,15
Sans butée d'appui	683541	

- Matériau: polyamide renforcé PA FV (noir).
- Conditionnement: 50 pièces.
- Accessoires: entretoise Réf. S0725.

• Dimensions d'axe pour Montage Réf. S0540 Réf. S0540

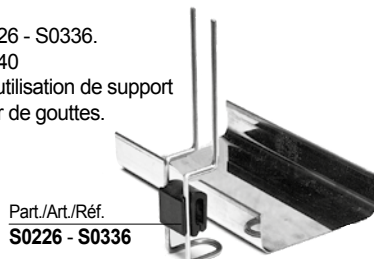


• Accessoires
Entretoise Réf. S0545.
Applicable au Réf. S0540.

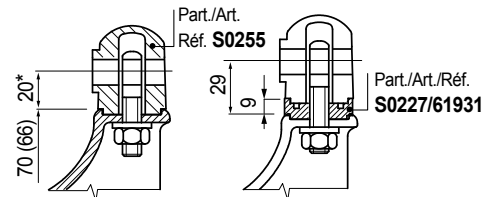


• Montage groupe de support collecteur de gouttes

Réf. S0226 - S0336.
Réf. S0540 permet l'utilisation de support collecteur de gouttes.

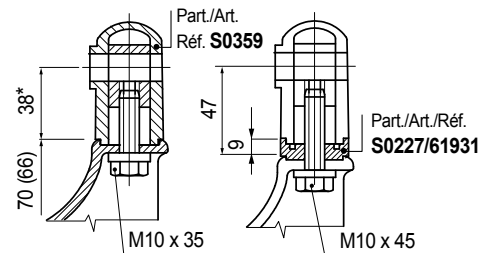


• Montage avec tête orientable Réf. S0255



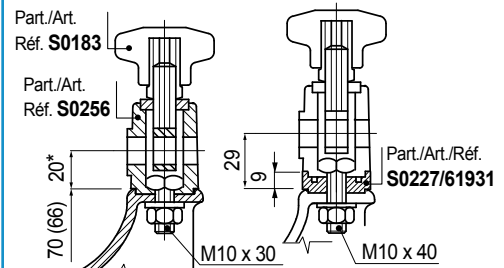
* = Pour augmenter la hauteur du support (de 9 mm) appliquer 1 entretoise Réf. S0227 code 61931. La longueur du tirant à oeil permet le montage de 1 seule entretoise.

• Montage avec tête orientable Réf. S0255



* = Pour augmenter la hauteur du support (de 9 mm) appliquer 1 ou plusieurs entretoises Réf. S0227 code 61931. L'utilisation d'entretoise requiert la substitution de la vis standard avec une de longueur majeure.

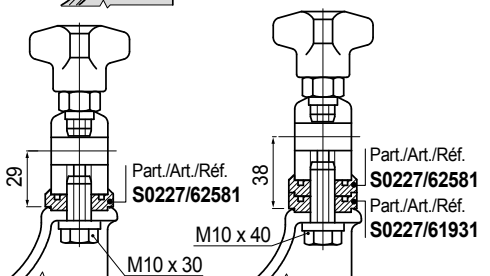
• Montage avec tête orientable Réf. S0256



* = Pour augmenter la hauteur du support (de 9 mm) appliquer 1 ou plusieurs entretoises Réf. S0227 code 61931. L'utilisation d'entretoise requiert la substitution de la vis standard avec une de longueur majeure.

• Montage avec tête orientable Réf. S0192

Part./Art. Réf. S0185	H mm	Code tête Réf. S0192
Part./Art. Réf. S0192	20	53091-60933 voir page S145
	37	Voir têtex
	57	Page S153
	87	
	127	



L'utilisation d'entretoise Réf. S0227, requiert la substitution de la vis standard avec une de longueur majeure.

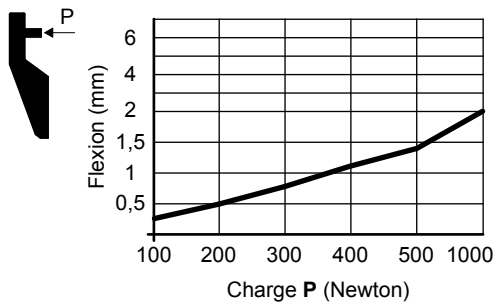
Best Seller

Standard

Sur demande: quantité minimum demandée. Pour tout renseignements, s'adresser à notre Service Clients.

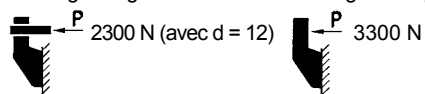
Code article pour commande = Réf. + Code

• Résistance à la flexion Réf. S0107S



• Informations techniques Réf. S0107S

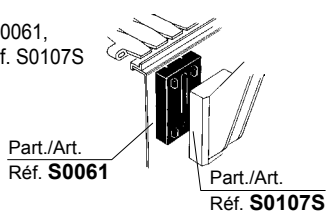
- Charge de glissement: - Charge de rupture:



Les tests sont réalisés au couple de serrage: 2 Kgm

• Accessoires

Entretoise Réf. S0061,
Applicable au Réf. S0107S



• Montage groupe de support collecteur de gouttes

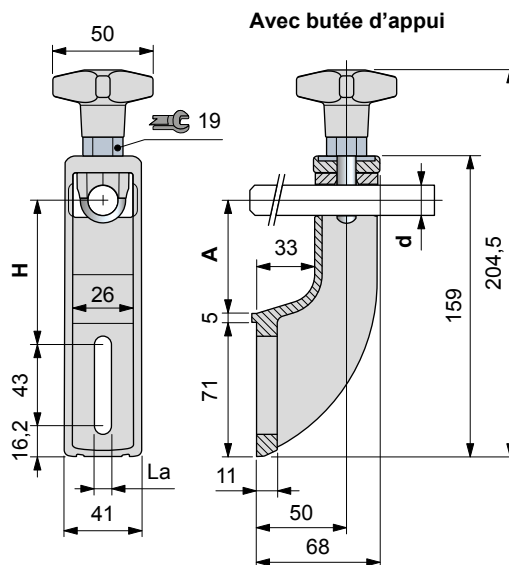
Réf. S0226 - S0336.
Réf. S0107S
permet l'utilisation de support
collecteur de gouttes.



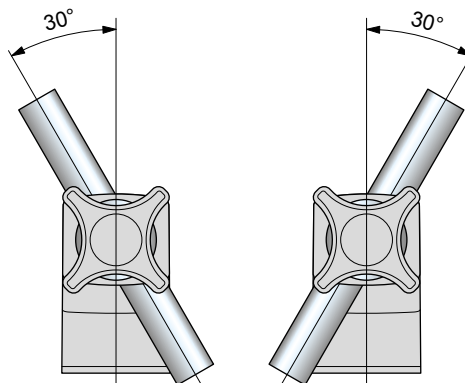
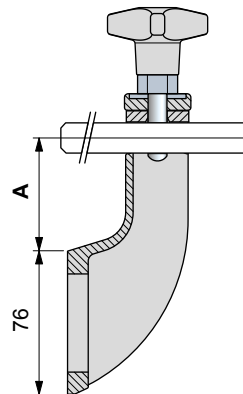
• Orientable: ± 30°



■ Support orientable



Sans butée d'appui



Axe dia.

Version	H	A	d		Code	
			mm	inch	La = 9 mm	La = 10,5 mm
Avec butée d'appui	78,9	62,4	12	1/2	643523	643543
	77,6	61,1	14	-	644793	644833
	76,3	59,8	16	5/8	644803	644843
Sans butée d'appui	78,9	62,4	12	1/2	643533	643553
	77,6	61,1	14	-	644813	644853
	76,3	59,8	16	5/8	644823	644863

- Matériau: support et manette de serrage en Polyamide renforcé PA FV (noir). Insert exagonale (pour clef de 19) en laiton nickelé. Tirant à oeillet en acier inox austénitique.
- Poids: 0,22 Kg.
- Couple max. de serrage: 2 Kgm.
- Conditionnement: 50 pièces.

Réf. **S0107S**



PATENT PENDING

● Best Seller

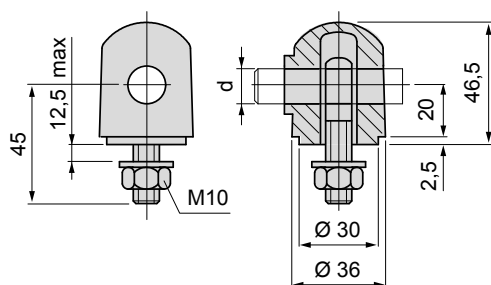
● Standard

● Sur demande: quantité minimum demandée. Pour tout renseignements, s'adresser à notre Service Clients.

Code article pour commande = Réf. + Code

Réf. **S0255**

■ Tête orientable

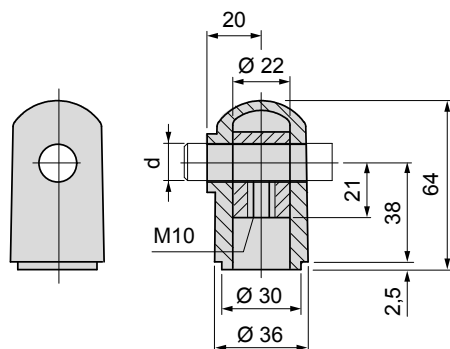


Matériau	Axe dia. d mm	Code	Poids kg
Polyamide renforcé PA FV (noir)	12	69670	0,08
	14	69680	
	16	59041	

- Matériau: écrou de serrage et tirant à oeilleton en acier inox austénitique.
- Conditionnement: 50 pièces.

Réf. **S0359**

■ Tête orientable

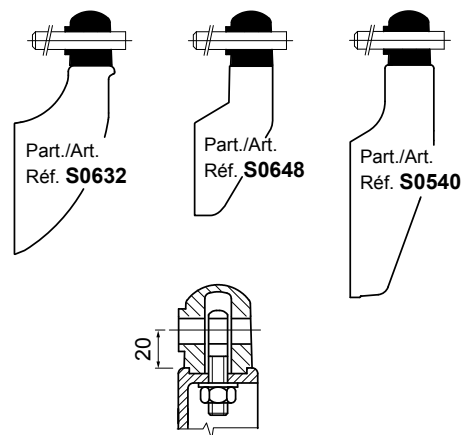


Matériau	Axe dia. d mm	Code	Poids kg
Polyamide renforcé PA FV (noir)	12	684501	0,10
	14	684511	
	16	64235	

- Matériau: tirant à oeilleton en laiton nickelé.
- Conditionnement: 50 pièces.

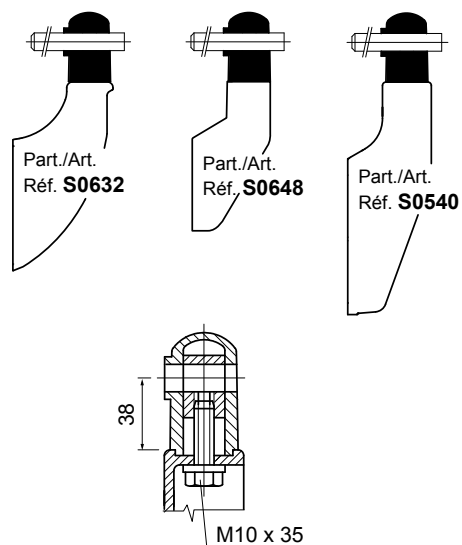
• Montage Réf. S0255

Utiliser avec supports Réf. S0632 - S0648 - S0540



• Montage Réf. S0359

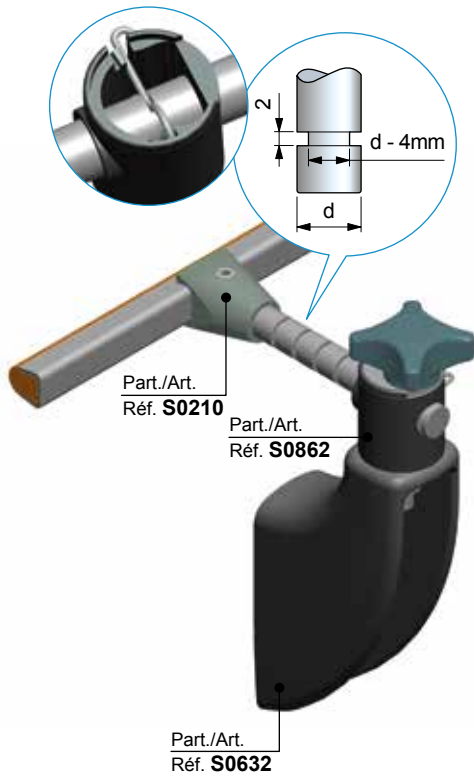
Utiliser avec supports Réf. S0632 - S0648 - S0540



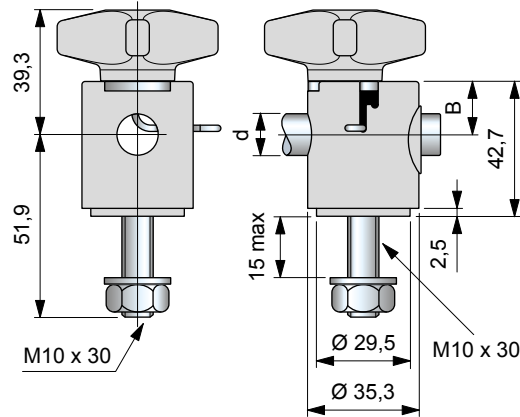
- Best Seller
- Standard
- Sur demande: quantité minimum demandée. Pour tout renseignements, s'adresser à notre Service Clients.

Code article pour commande = Réf. + Code

• **Montage Réf. S0862**
Utiliser avec supports Réf. S0632 - S0648 - S0540



■ Tête orientable



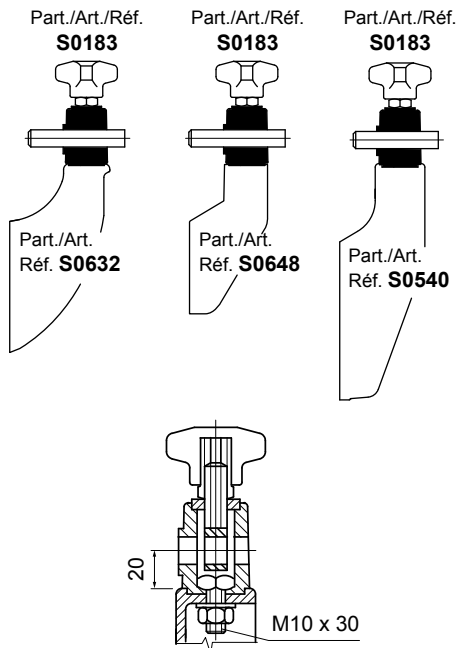
Axe dia. d mm	Axe dia. d inch	B	Code	Poids kg
12	1/2"	16,9	649763	
14	-	17,5	649773	0,08
16	5/8"	18,4	649783	

- Matériau: étai et manette en Polyamide renforcé PA FV (noir).
- Écrou de serrage et tirant à oeillet en acier inox austénitique.
- Conditionnement: 50 pièces.

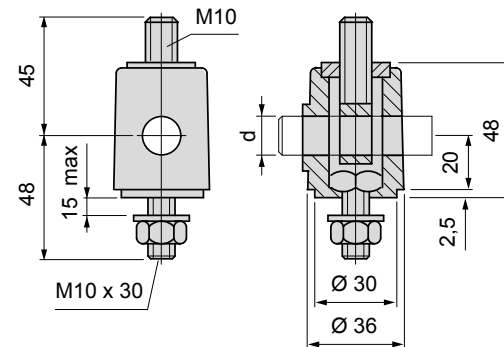
Réf. **S0862**



• **Montage Réf. S0256**
Utiliser avec supports Réf. S0632 - S0648 - S0540
(conjointement avec manette Réf. S0183).



■ Tête orientable



Matériau	Axe dia. d mm	Code	Poids kg
Polyamide renforcé PA FV (noir)	12	64561	
	14	64571	0,12
	16	64581	

- Matériau: écrou de serrage et tirant à oeillet en acier inox austénitique.
- Conditionnement: 50 pièces.

Réf. **S0256**



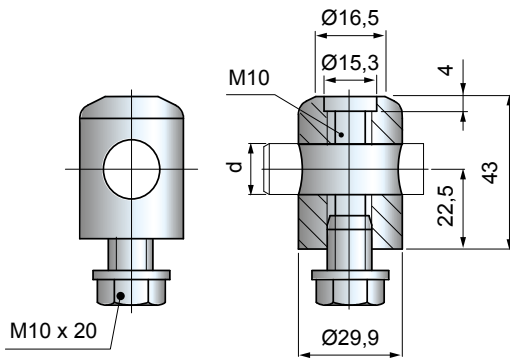
- Best Seller
- Standard
- Sur demande: quantité minimum demandée. Pour tout renseignements, s'adresser à notre Service Clients.

Code article pour commande = Réf. + Code

Réf. **S0192**



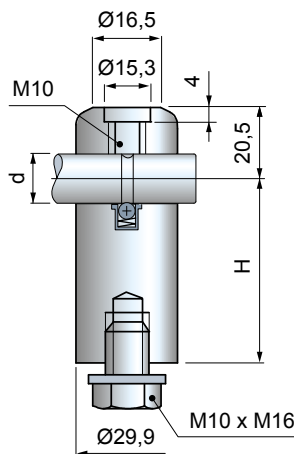
■ Tête orientable



Axe dia. d mm	Matériau	Code	Poids kg
12 (1/2")	Acier inox austénitique	608683	0,19
14÷16*	Acier inox austénitique	53091	
	Laiton nickelé	60933	

* = pour blocage des axes de dia. 14 et 16 mm.
- Matériau: vis de serrage en acier inox austénitique.
- Conditionnement: 50 pièces.

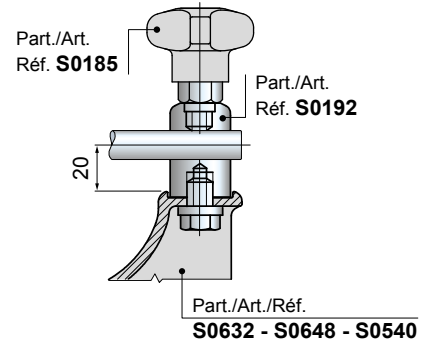
■ Tête orientable avec positionneur



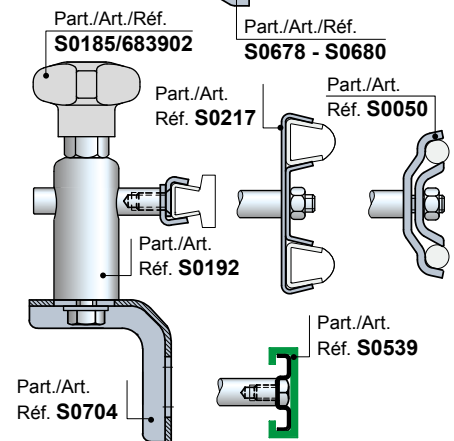
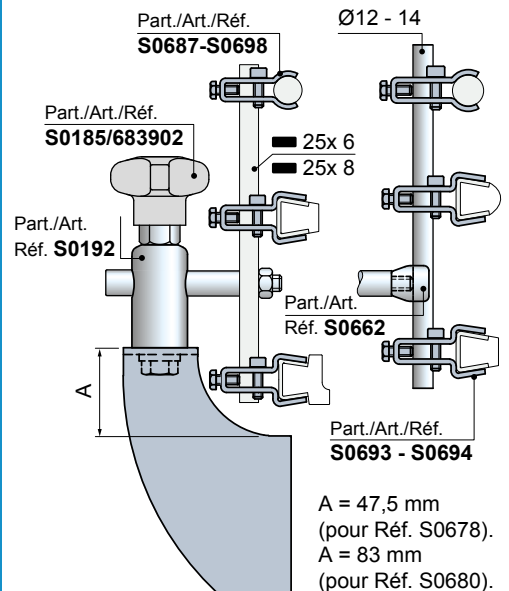
Axe dia. d mm	H mm	Code		Poids kg
		Sans positionneur	Avec positionneur	
12	22,5	685842	-	0,19
	40	674012	673962	0,29
14÷16*	60	674022	673972	0,40
	90	674032	673982	0,56
	130	674042	673992	0,79

* = La variante avec positionneur est utilisable seulement avec les axes de Ø 16 mm.
- Matériaux: tête en acier inox austénitique.
- Vis de fixation en acier inox austénitique.
- Conditionnement: 10 pièces.

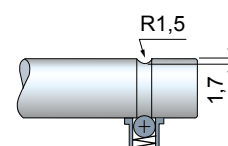
• **Montage** Réf. S0192
Utiliser avec supports orientables Réf. S0632 - S0648 - S0540 (conjointement avec manette Réf. S0185).



• **Utilisation** Réf. S0192



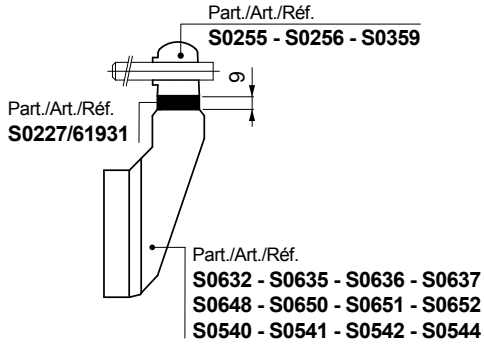
• **Dimensions** axe positionneur



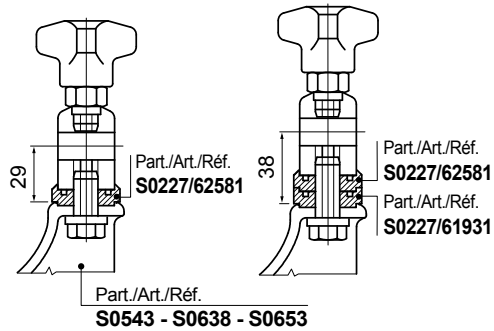
● **Best Seller**
● **Standard**
● **Sur demande:** quantité minimum demandée. Pour tout renseignements, s'adresser à notre Service Clients.

Code article pour commande = Réf. + Code

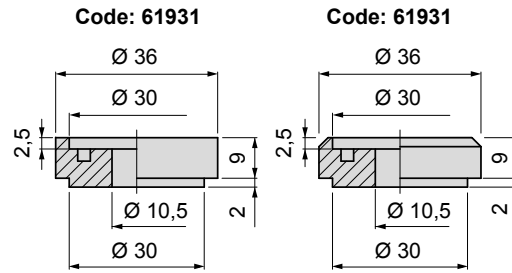
- **Montage** Réf. S0227 code 61931
Applicable au tous les supports orientables.



- **Montage** Réf. S0227 code 62581
Utiliser seulement avec supports orientables Réf. S0543 - S0638 - S0653 (version avec tête en acier).



Poids



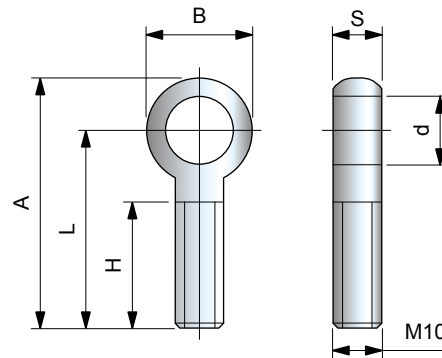
Utilisation	Code	Poids kg
Pour tous les supports orientables et/ou têtes orientables	61931	0,01
Pour supports orientables Réf. S0178 - S0543 - S0638 - S0653 et/ou têtes orientables Réf. S0192	62581	

- Matériau: polyamide renforcé PA FV (noir).
- Conditionnement: 50 pièces.

Réf. S0227



Tirant de serrage



d mm	L mm	H mm	A mm	B mm	S mm	Code
	30	18	41	20	10	65624
13	40	30	51	21	10	69878
	45	35	56	21	10	65524
14,2	30	20	41	20	10	61005
	45	35	56	21	10	60995
16,2	44	32	56	24	10	65804
20,5	36	22	50	27	7,3	675902

- Matériau: acier inox austénitique.

Réf. S0000



● Best Seller

● Standard

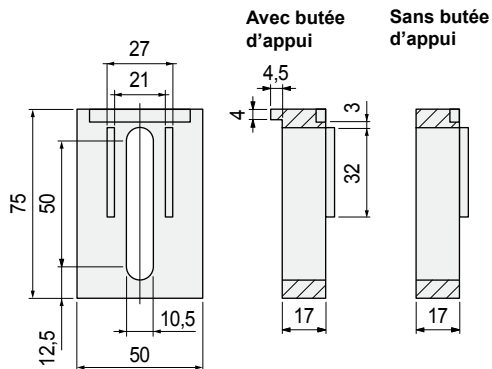
● Sur demande: quantité minimum demandée. Pour tout renseignements, s'adresser à notre Service Clients.

Code article pour commande = Réf. + Code

Réf. **S0061**



■ Entretoise

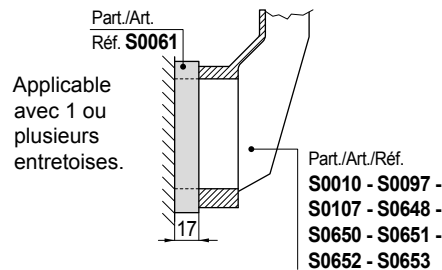


Version	Code	Poids kg
Avec butée d'appui	66194N	0,04
Sans butée d'appui	50870N	

- Matériau: polyamide renforcé PA FV (noir).
- Conditionnement: 50 pièces.

• Montage Réf. S0061

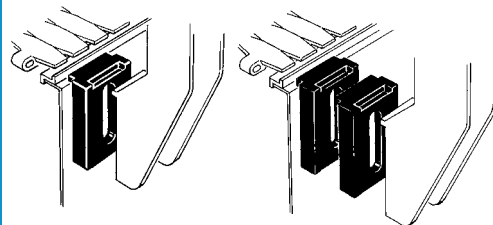
Applicable au Réf. S0010 - S0097 - S0107 - S0648 - S0650 - S0651 - S0652 - S0653.



La version avec butée d'appui permet:

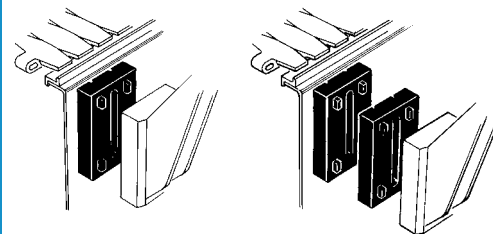
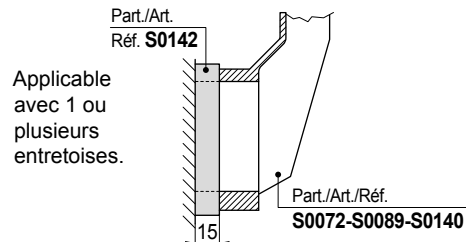
La possibilité de s'appuyer sur le flanc du convoyeur.

La possibilité d'obtenir le centrage des cales pendant leur empliage (pour obtenir des épaisseurs variables).



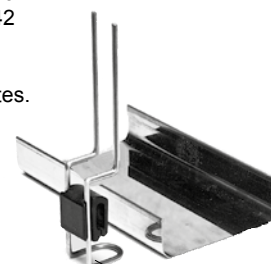
• Montage Réf. S0142

Applicable au Réf. S0072 - S0089 - S0140.



• Montage groupe de support collecteur de gouttes

Réf. S0226 - S0336.
Réf. S0061 - S0142 permet l'utilisation de support collecteur de gouttes.

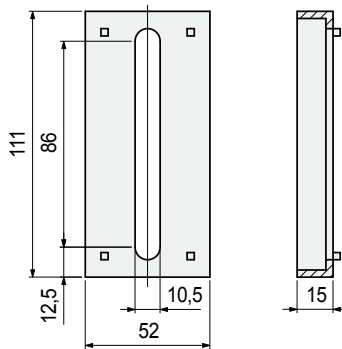


Part./Art./Réf. S0226 - S0336

Réf. **S0142**



■ Entretoise



Code	Poids kg
65870	0,06

- Matériau: polyamide renforcé PA FV (noir).
- Conditionnement: 25 pièces.

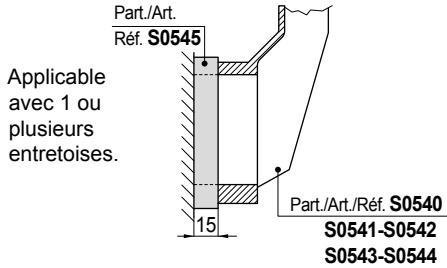
● Best Seller

● Standard

● Sur demande: quantité minimum demandée. Pour tout renseignements, s'adresser à notre Service Clients.

Code article pour commande = Réf. + Code

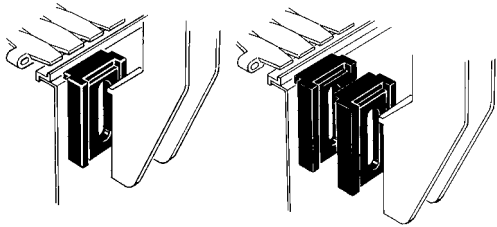
- **Montage** Réf. S0545
Applicable au Réf. S0540 - S0541 - S0542 - S0543 - S0544.



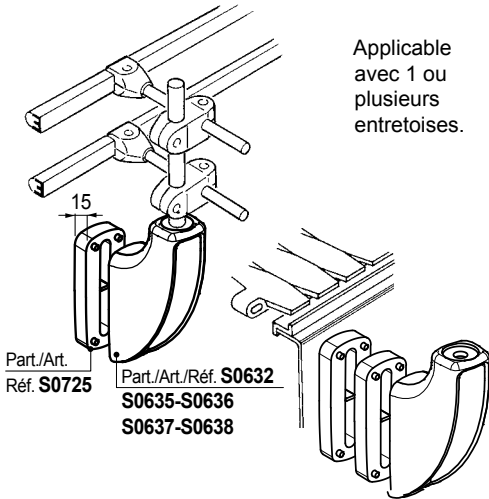
La version avec butée d'appui permet:

La possibilité de s'appuyer sur le flanc du convoyeur.

La possibilité d'obtenir le centrage des cales pendant leur empiéage (pour obtenir des épaisseurs variables).

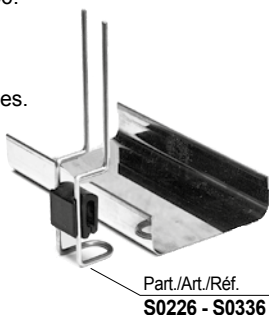


- **Montage** Réf. S0725
Applicable au Réf. S0632 - S0635 - S0636 - S0637 - S0638.

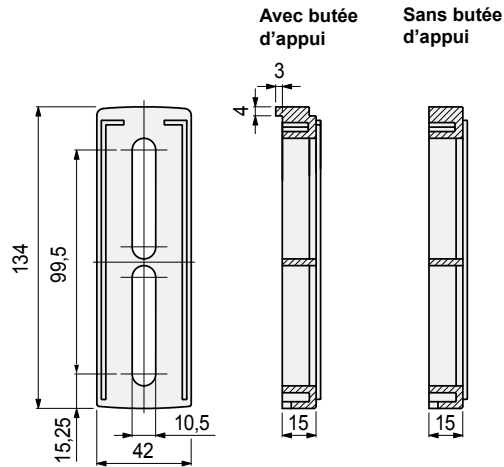


Applicable avec 1 ou plusieurs entretoises.

- **Montage groupe de support collecteur de gouttes**
Réf. S0226 - S0336.
Réf. S0725 permet l'utilisation de support collecteur de gouttes.



Entretoise



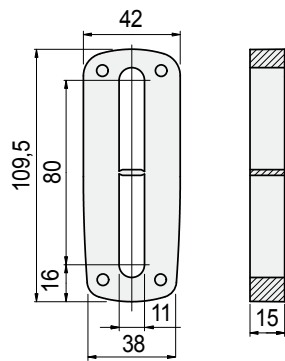
Versions	Code	Poids kg
Avec butée d'appui	683771	0,04
Sans butée d'appui	683761	

- Matériau: polyamide renforcé PA FV (noir).
- Conditionnement: 25 pièces.

Réf. S0545



Entretoise



Code	Poids kg
688762	0,05

- Matériau: polyamide renforcé PA FV (noir).
- Conditionnement: 25 pièces.

Réf. S0725



- Best Seller
- Standard
- Sur demande: quantité minimum demandée. Pour tout renseignements, s'adresser à notre Service Clients.

Code article pour commande = Réf. + Code

Réf. **S0226**

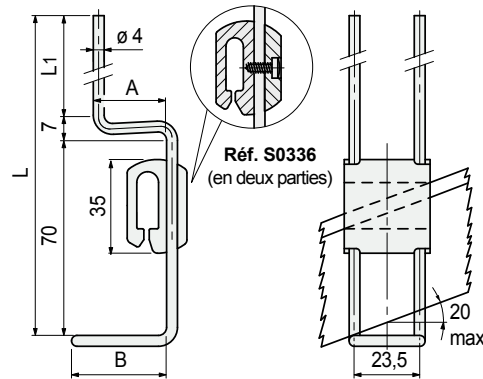
Réf. **S0336**



Barre de soutien pliée

■ Groupe de support collecteur de gouttes

Réf. S0226 (standard)



Hauteur		Code				Poids kg
L	L1	A	B	Réf. S0226 Standard	Réf. S0336 En deux parties	
		14	35	67305N	697761N	0,06
		17	35	66772N	66823N	
180	103	27	35	62071N	60574N	
		27	50	67319N	697771N	
		57	50	641461N	697781N	
200	123	38	35	64681N	697791N	
230	153	27	35	64631N	697801N	
310	233	18	35	647551N	68299N	

- Matériau: corps en polypropylène renforcé PP FV (noir),
barre de soutien en acier inox austénitique, vis autotaraudeuses
en acier inox (seulement pour Réf. S0336).
- Conditionnement: 100 pièces.

Réf. **S0226**

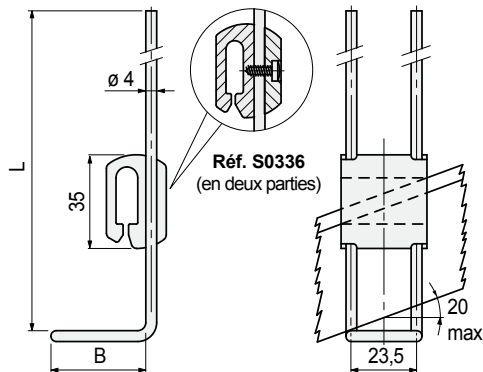
Réf. **S0336**



Barre de soutien droite

■ Groupe de support collecteur de gouttes

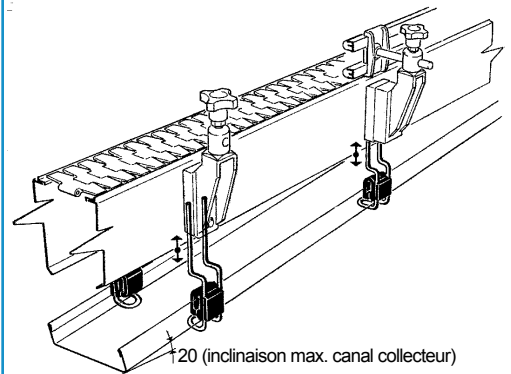
Réf. S0226 (standard)



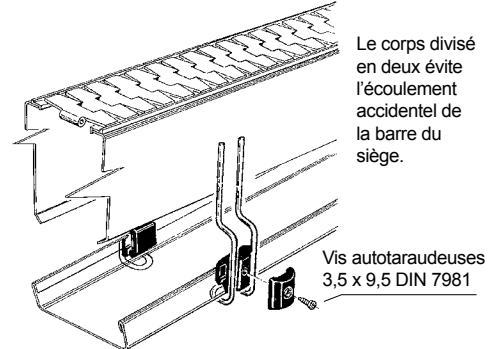
Hauteur		Code				Poids kg
L	B	Réf. S0226 Standard	Réf. S0336 En deux parties			
200	35	61767	697811	0,06		

- Matériau: corps en polypropylène renforcé PP FV (noir),
barre de soutien en acier inox austénitique, vis autotaraudeuses
en acier inox (seulement pour Réf. S0336).
- Conditionnement: 100 pièces.

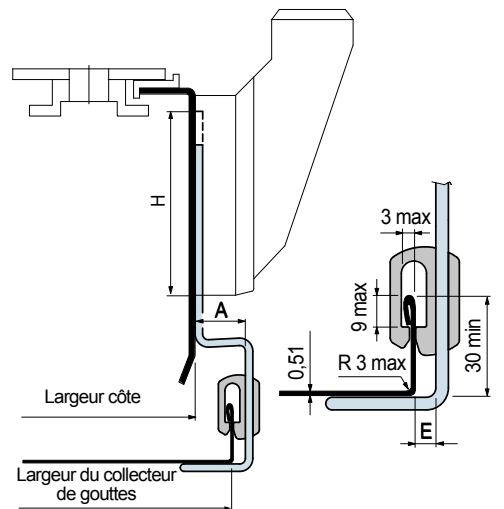
• Montage Réf. S0226 (standard)



• Montage Réf. S0336 (in due metà)



• Dimensionnement canal du collecteur de gouttes



Largeur du collecteur de gouttes = Largeur côte + 2 * (A - E)

A = voir tableau des codes

E = 10 mm pour Réf. S0226 (standard)

9,2 mm pour Réf. S0336 (en deux parties)

Support Réf.	Hauteur siège barre H mm
S0081 - S0088	70
S0072 - S0089	102,5
S0085	53
S0010 - S0097	71
S0107	72
S0599	104
S0140	106
S0617	95
S0632 - S0635 - S0636 - S0637 - S0638	103,5
S0540 - S0541 - S0542 - S0543 - S0544	123

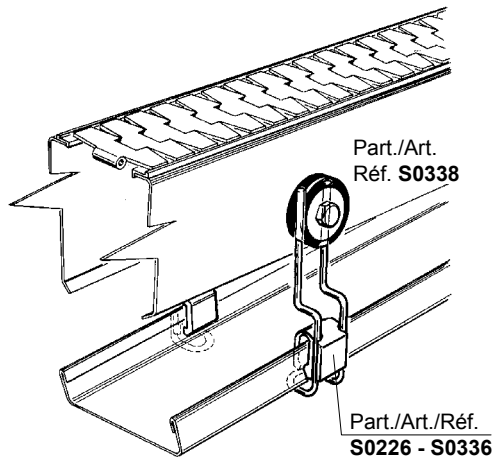
● Best Seller

● Standard

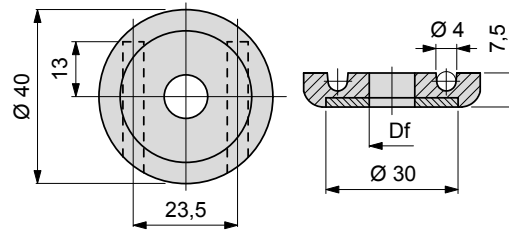
● Sur demande: quantité minimum demandée.
Pour tout renseignements, s'adresser à notre
Service Clients.

Code article pour commande = Réf. + Code

• Montage Réf. S0338



■ Rondelle de fixation



Ø Alésage Df mm	Code	Poids kg
9	67563	0,20
10,5	67325	

- Matériau: rondelle de fixation en polyamide renforcé (noir), rondelle de renforcement en acier inox austénitique.
- Conditionnement: 100 pièces.

Réf. **S0338**



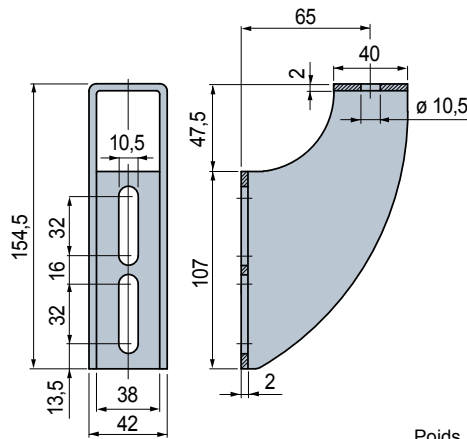
- Best Seller
- Standard
- **Sur demande:** quantité minimum demandée. Pour tout renseignements, s'adresser à notre Service Clients.

Code article pour commande = Réf. + Code

Réf. **S0678**



■ Support latéral orientable



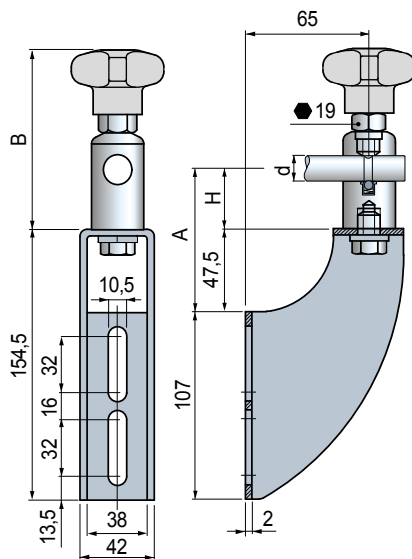
Code	Poids kg
684292	0,32

- Matériau: acier inox austénitique.
- Conditionnement: 6 pièces.

Réf. **S0679**



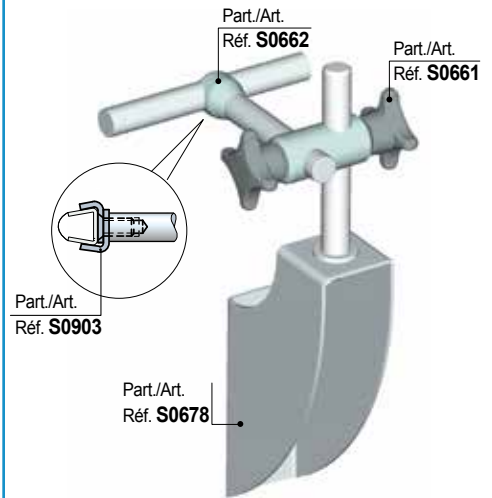
■ Support latéral orientable



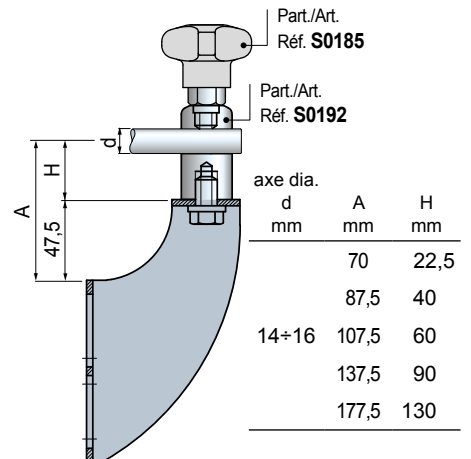
axe dia. d mm	A mm	H mm	Code	B mm	Poids kg
Sans positionneur					
70	22,5		684302	89	0,60
87,5	40		684312	106,5	0,70
14+16	107,5	60	684322	126,5	0,81
	137,5	90	684332	156,5	0,97
	177,5	130	684342	196,5	1,20
Avec positionneur					
	87,5	40	685072	106,5	0,70
16*	107,5	60	685082	126,5	0,81
	137,5	90	685092	156,5	0,97
	177,5	130	685102	196,5	1,20

- * = La variante avec positionneur est utilisable seulement avec les axes de ø 16 mm.
- Matériaux: support en acier inox austénitique. Tête en acier inox austénitique. Manette de serrage en polypropylène renforcé PP FV (gris). Élément hexagonal (pour clé 19 mm) et visserie en acier inox austénitique.
- Couple max. de serrage: 4 Kgm.
- Conditionnement: 6 pièces.

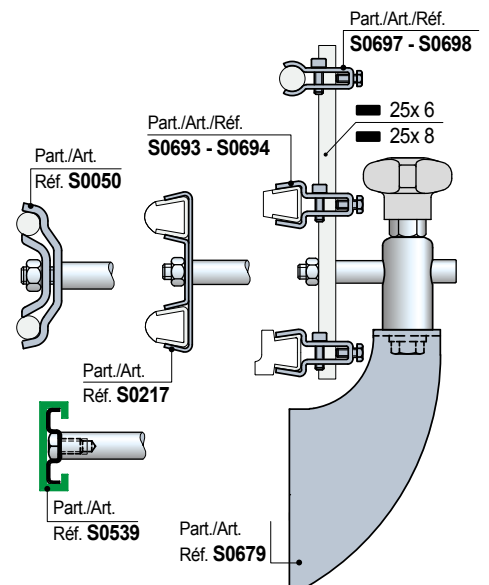
• Montage Réf. S0678



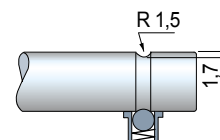
• Accessoires pour Réf. S0678



• Montage Réf. S0679



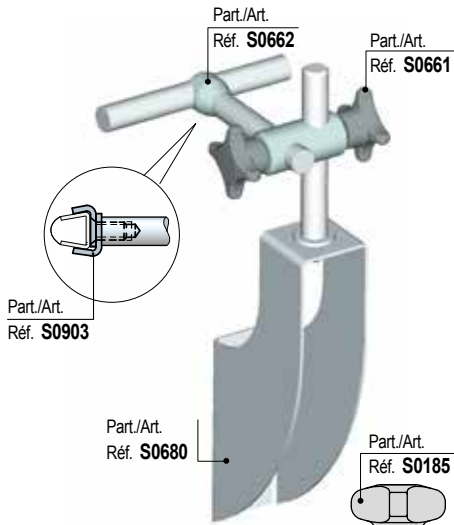
• Dimensions axe pour positionneur



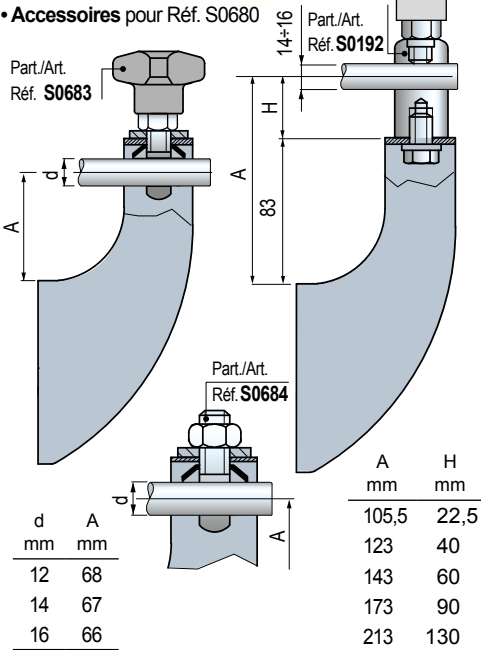
- Best Seller
- Standard
- Sur demande: quantité minimum demandée. Pour tout renseignements, s'adresser à notre Service Clients.

Code article pour commande = Réf. + Code

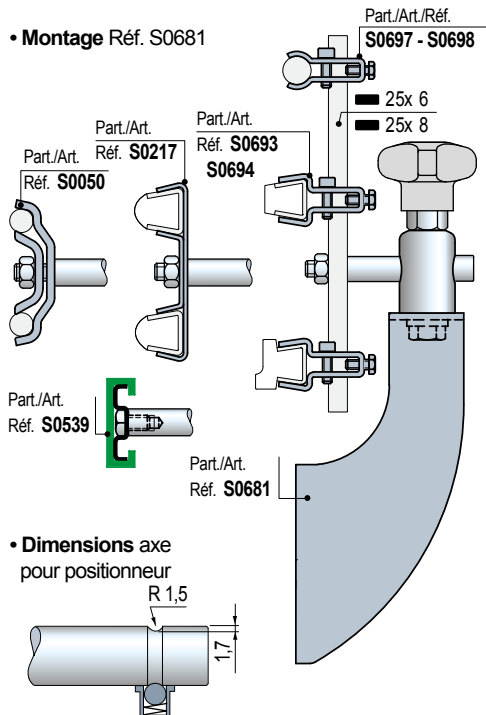
• Montage Réf. S0680



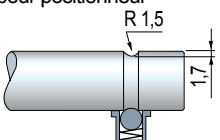
• Accessoires pour Réf. S0680



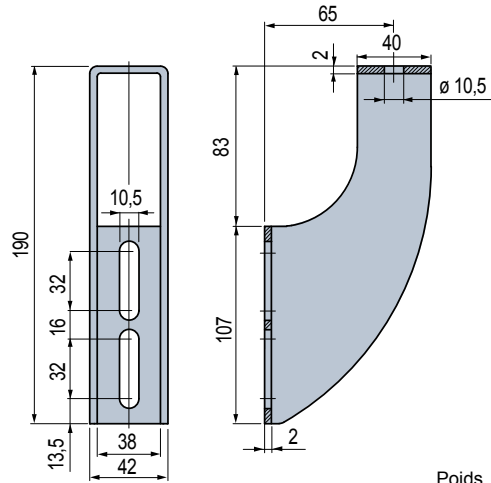
• Montage Réf. S0681



• Dimensions axe pour positionneur



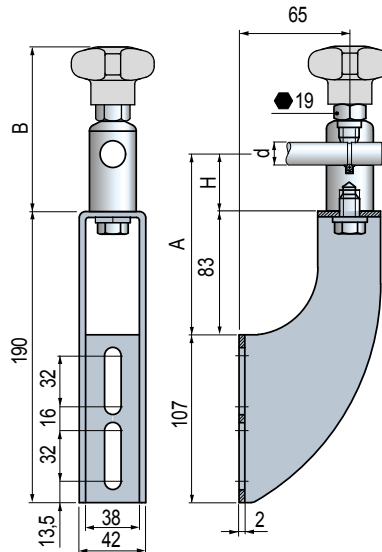
■ Support latéral orientable



Code	Poids kg
684352	0,36

- Matériau: acier inox austénitique.
- Conditionnement: 6 pièces.

■ Support latéral orientable



axe dia. d mm	A mm	H mm	Code	B mm	Poids kg
---------------	------	------	------	------	----------

Sans positionneur					
105,5	22,5		684402	89	0,64
123	40		685112	106,5	0,74
14÷16	143	60	685122	126,5	0,85
	173	90	685132	156,5	1,01
	213	130	685142	196,5	1,24

Avec positionneur					
	123	40	684362	106,5	0,74
16*	143	60	684372	126,5	0,85
	173	90	684382	156,5	1,01
	213	130	684392	196,5	1,24

- * = La variante avec positionneur est utilisable seulement avec les axes de \varnothing 16 mm.
- Matériaux: support en acier inox austénitique. Tête en acier inox austénitique. Manette de serrage en polypropylène renforcé PP FV (gris). Élément hexagonal (pour clé 19 mm) et visserie en acier inox austénitique.
- Couple max. de serrage: 4 Kgm.
- Conditionnement: 6 pièces.

Réf. S0680



Réf. S0681



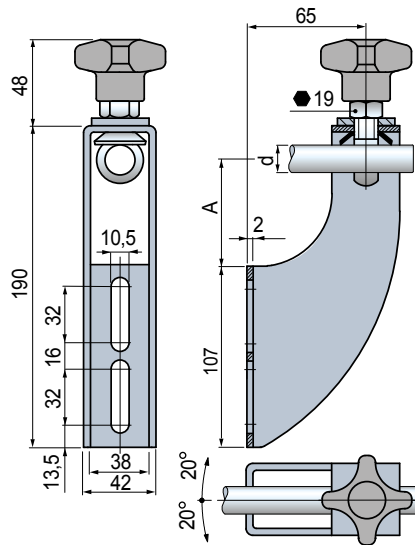
- Best Seller
- Standard
- Sur demande: quantité minimum demandée. Pour tout renseignements, s'adresser à notre Service Clients.

Code article pour commande = Réf. + Code

Réf. **S0682**



■ Support latéral orientable



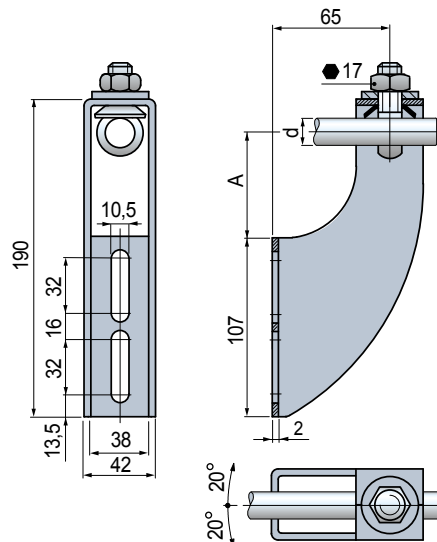
axe dia. d mm	A mm	Code	Poids kg
12	68	684412	
14	67	684422	0,46
16	66	684432	

- Matériaux: support, rondelles et tirant œil en acier inox austénitique.
Manette de serrage en polypropylène renforcé PP FV (gris).
Élément hexagonal (pour clé 19 mm) en acier inox austénitique.
- Conditionnement: 6 pièces.

Réf. **S0677**



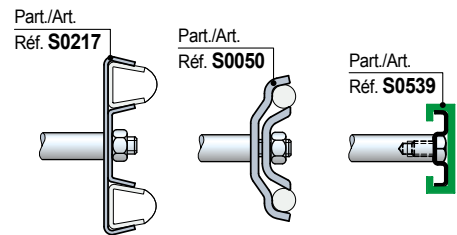
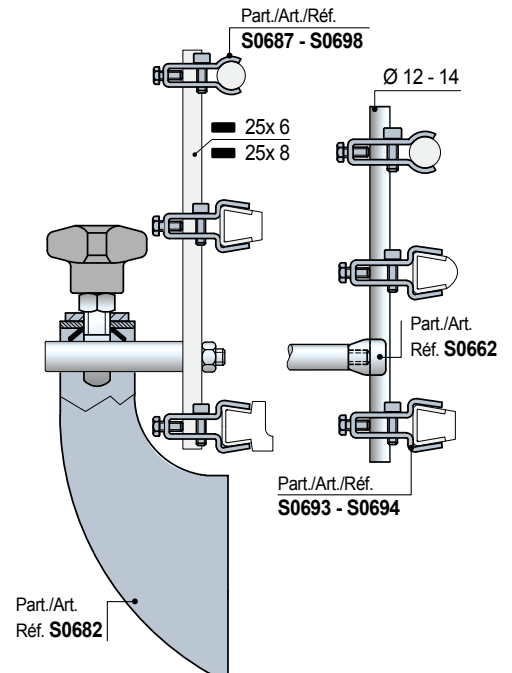
■ Support latéral orientable



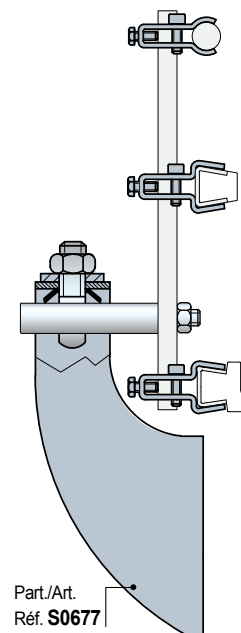
axe dia. d mm	A mm	Code	Poids kg
12	68	684262	
14	67	684272	0,42
16	66	684282	

- Matériau: support, écrou de serrage, rondelles et tirant à œil en acier inox austénitique.
- Conditionnement: 6 pièces.

• Utilisation Réf. S0682



• Utilisation Réf. S0677



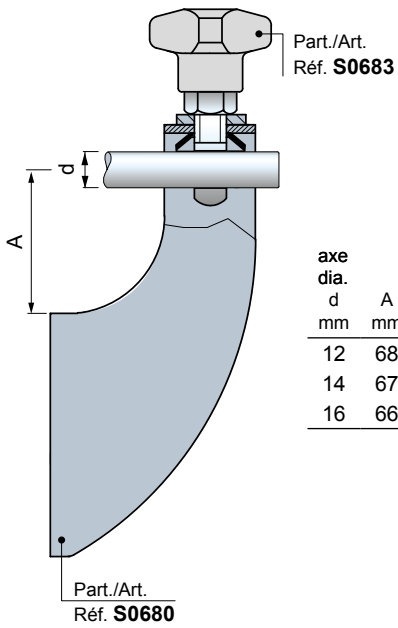
● Best Seller

● Standard

● Sur demande: quantité minimum demandée. Pour tout renseignements, s'adresser à notre Service Clients.

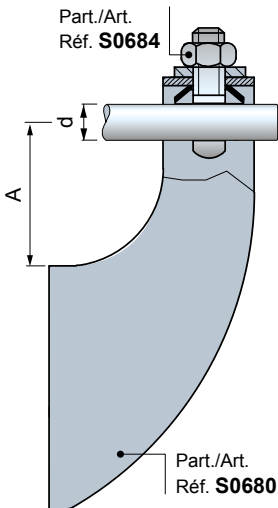
Code article pour commande = Réf. + Code

- **Utilisation** Réf. S0683
Applicable aux supports Réf. S0680.



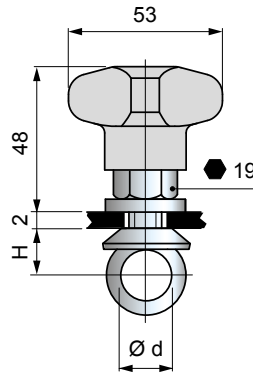
axe dia. d mm	A mm
12	68
14	67
16	66

- **Utilisation** Réf. S0684
Applicable aux supports Réf. S0680.



axe dia. d mm	A mm
12	68
14	67
16	66

■ Tirant de serrage (avec manette)



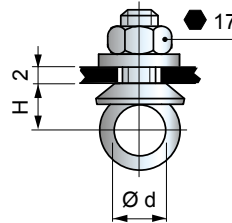
Axe dia. d mm	H mm	Code	Poids kg
12	13	684442	
14	14	684452	0,10
16	15	684462	

- Matériaux: tirant à oeil et rondelles en acier inox austénitique. Manette de serrage en polypropylène renforcé PP FV (gris).
- Elément hexagonal (pour clef 19 mm) en acier inox austénitique.
- Conditionnement: 6 pièces.

Réf. S0683



■ Tirant de serrage (avec écrou)



Axe dia. d mm	H mm	Code	Poids kg
12	13	684472	
14	14	684482	0,06
16	15	684492	

- Matériau: tirant à oeil, écrou de serrage et rondelles en acier inox austénitique.
- Conditionnement: 6 pièces.

Réf. S0684



● Best Seller

● Standard

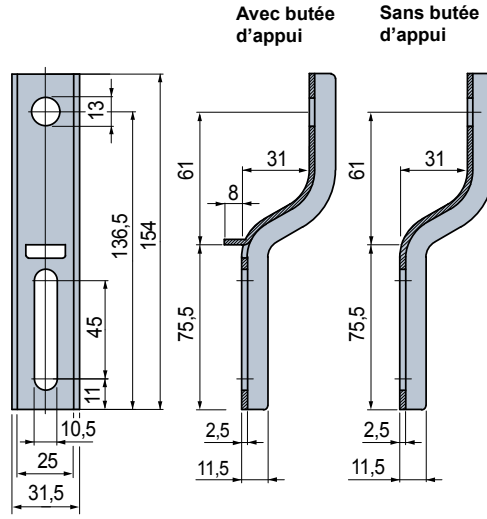
● Sur demande: quantité minimum demandée. Pour tout renseignements, s'adresser à notre Service Clients.

Code article pour commande = Réf. + Code

Réf. **S0705**



Support latéral



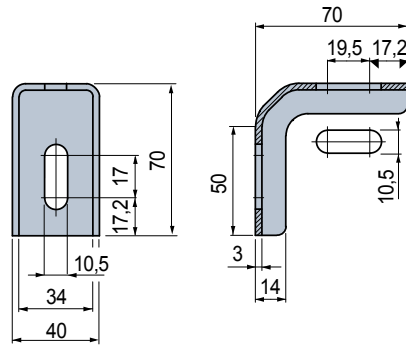
Version	Code	Poids kg
Avec butée d'appui	684902	0,17
Sans butée d'appui	684912	

- Matériau: acier inox austénitique.
- Conditionnement: 16 pièces.

Réf. **S0704**



Support latéral



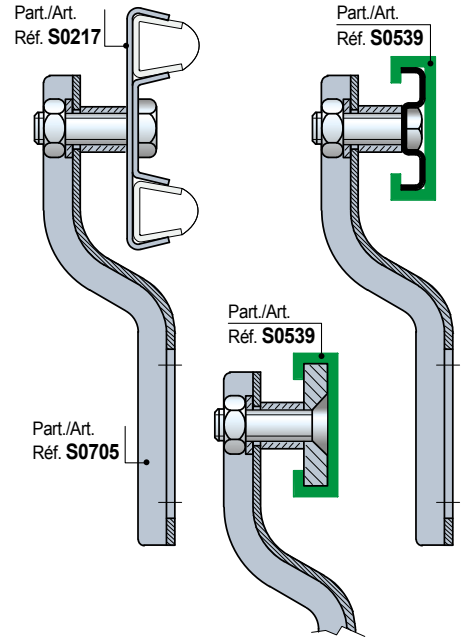
Code	Poids kg
684892	0,15

- Matériau: acier inox austénitique.
- Conditionnement: 16 pièces.

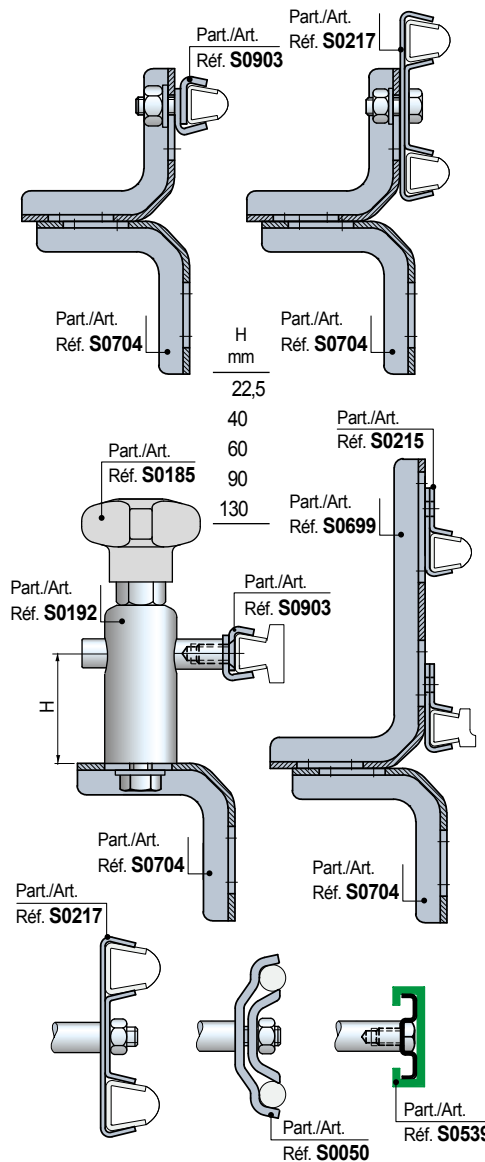
- Best Seller
- Standard
- Sur demande: quantité minimum demandée. Pour tout renseignements, s'adresser à notre Service Clients.

Code article pour commande = Réf. + Code

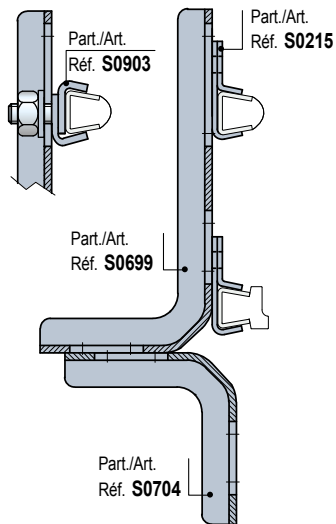
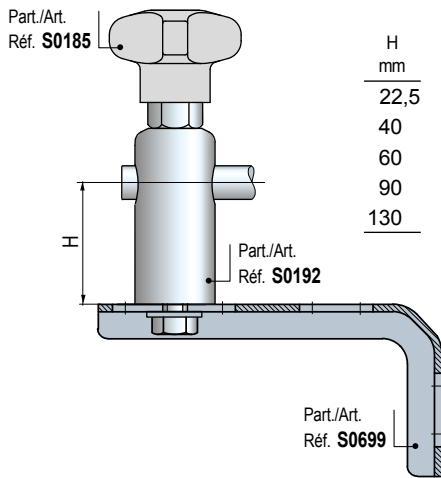
Utilisation Réf. S0705



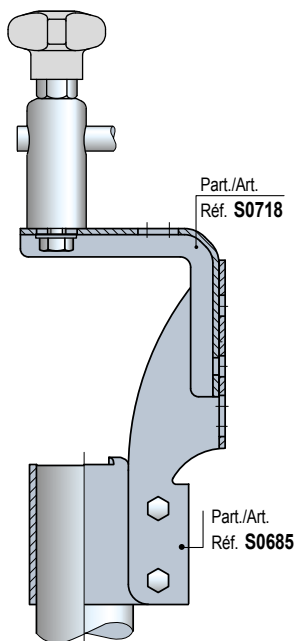
Utilisation Réf. S0704



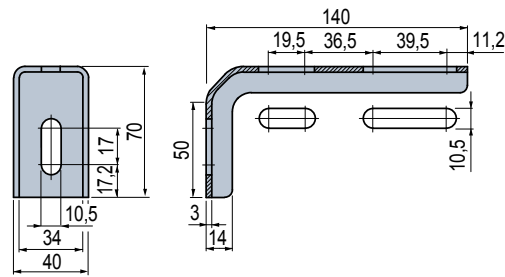
• Utilisation Réf. S0699



• Utilisation Réf. S0718



■ Support latéral



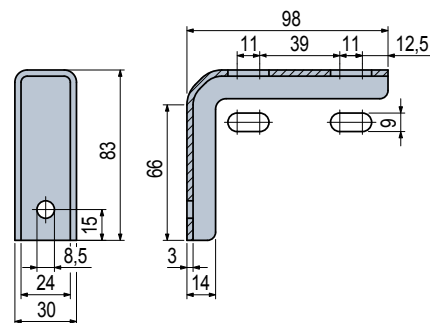
Code	Poids kg
684872	0,23

- Matériau: acier inox austénitique.
- Conditionnement: 16 pièces.

Réf. **S0699**



■ Support latéral



Code	Poids kg
687252	0,17

- Matériau: acier inox austénitique.
- Conditionnement: 16 pièces.

Réf. **S0718**



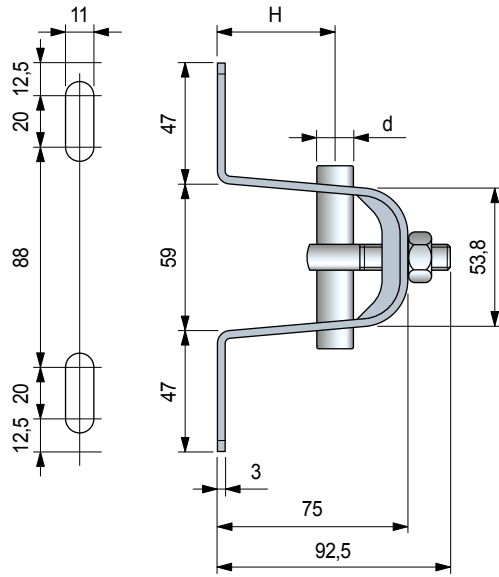
- Best Seller
- Standard
- Sur demande: quantité minimum demandée. Pour tout renseignements, s'adresser à notre Service Clients.

Code article pour commande = Réf. + Code

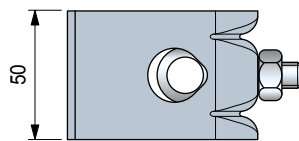
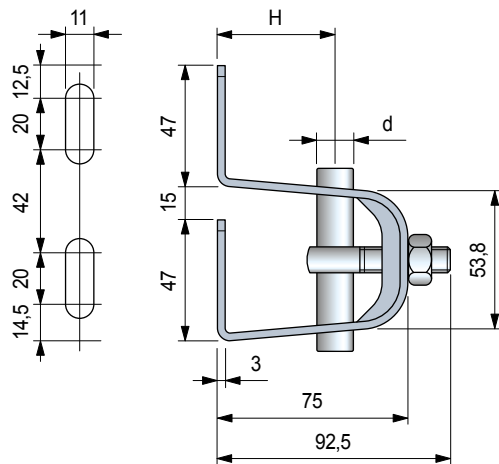
Réf. **S0692**

Support latéral

Version standard



Version comprimée



Axe dia. d mm	H mm	Code		Poids kg
		Version standard	Version comprimée	
14	47	642713N	643263N	0,33
15	46	686272N	684622N	
16	46	686282N	684632N	
18	44	686292N	684642N	
20	42	686302N	684652N	

- Matériau: support et boulonnerie en acier inox austénitique.
- Couple max. de serrage: 2 Kgm.
- Conditionnement: 8 pièces.

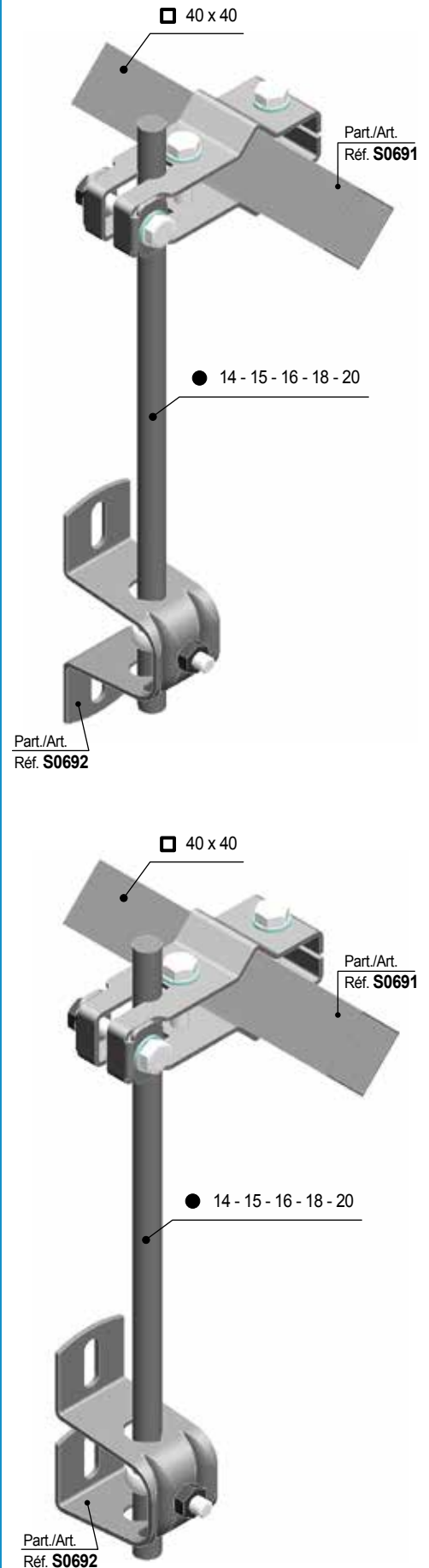
● Best Seller

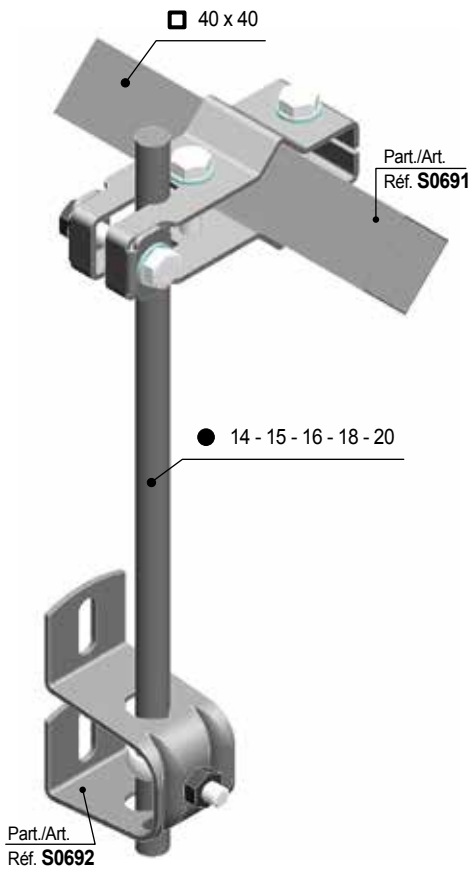
● Standard

● Sur demande: quantité minimum demandée. Pour tout renseignements, s'adresser à notre Service Clients.

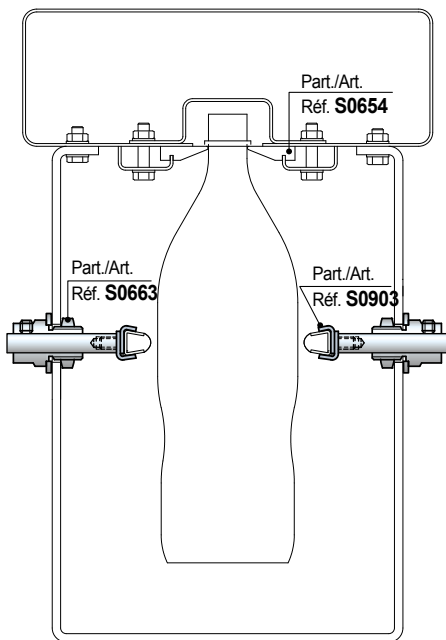
Code article pour commande = Réf. + Code

Utilisation Réf. S0692

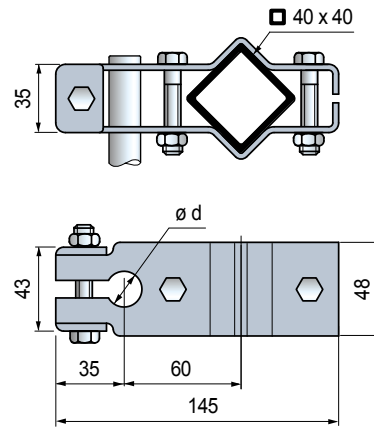




• Utilisation Réf. S0663



■ Borne guide bâtis



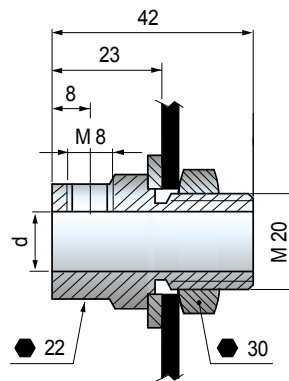
Tube carré mm	axe dia. d mm	Code	Poids kg
40 x 40	20	684612	0,52

- Matériau: borne et boulonnerie en acier inox austénitique.
- Conditionnement: 8 pièces.

Réf. **S0691**



■ Borne porte axes



axe dia. d mm	Code	Poids kg
12	669572	0,13

- Matériau: borne en acier inox austénitique. Écrou et rondelle en acier inox austénitique.
- Conditionnement: 50 pièces.

Réf. **S0663**



- Best Seller
- Standard
- Sur demande: quantité minimum demandée. Pour tout renseignements, s'adresser à notre Service Clients.

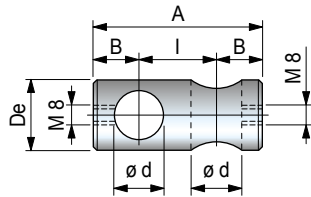
Code article pour commande = Réf. + Code

Réf. **S0661**

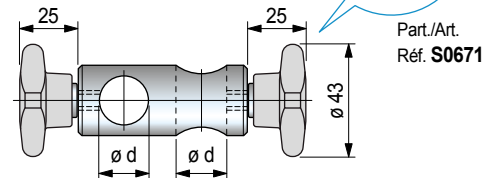


■ Borne à croix

Version sans manette



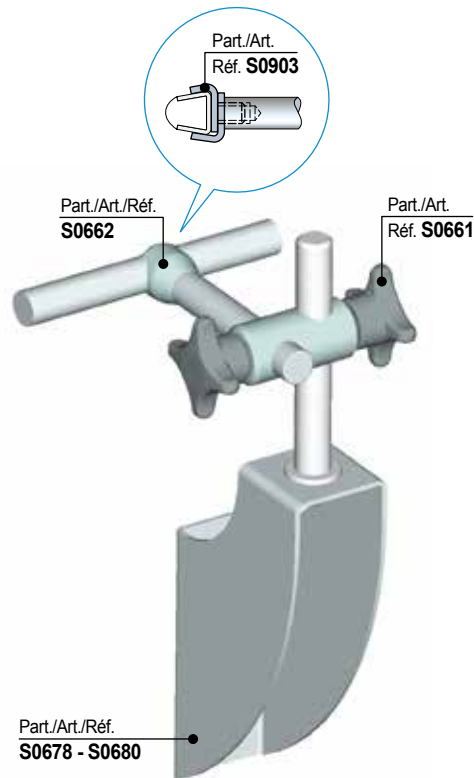
Version avec manette



Axe dia. d mm	Code		l mm	A mm	B mm	ø De mm
	Sans manette	Avec manette				
10	669112	675712	14	36	11	18
12	669122	675722	16	40	12	20
(1/2")	686022	683802	16	40	12	20
14	669132	675732	18	44	13	20
16	669142	675742	20	48	14	24
18	669152	675752	22	52	15	26
20	669162	675762	24	56	16	28

- Matériau: borne en acier inox austénitique. Manette en polypropylène renforcé (gris). Élément fileté en acier inox austénitique.
- Couple max. de serrage: 1 Kgm (avec manette) 2 Kgm (avec vis).
- Conditionnement: 24 pièces.

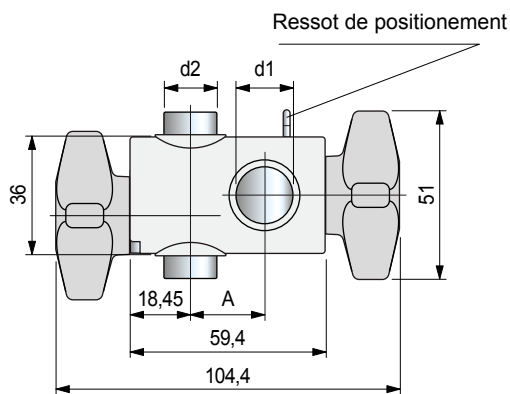
• Utilisation Réf. S0661



Réf. **S0732**



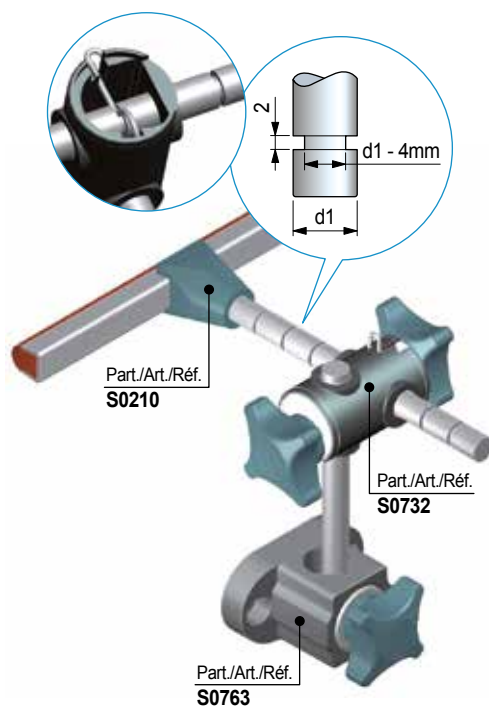
■ Noix pour fixation en croix avec Quick-Set



Axe dia. d1 avec ressort		Axe dia. d2		A	Code	Poids kg
mm	inch	mm	inch			
12	1/2"	12	1/2"	24,1	692352N	0,18
12	1/2"	16	5/8"	24,1	692362N	
16	5/8"	12	1/2"	22	638703N	
16	5/8"	16	5/8"	22	692372N	

- Ressort de positionnement rapide sur un des deux axes.
- Matériau: étai et manettes en Polyamide renforcé PA FV (noir). Tirant à oeil en acier inox austénitique.
- Couple max. de serrage: 2 Kgm.
- Conditionnement: 50 pièces.

• Utilisation Réf. S0732



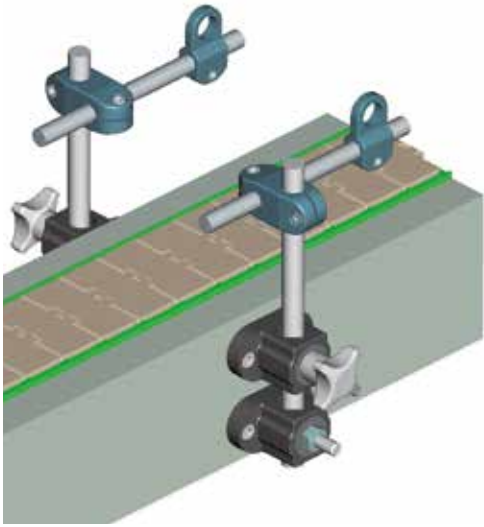
● Best Seller

● Standard

● Sur demande: quantité minimum demandée. Pour tout renseignements, s'adresser à notre Service Clients.

Code article pour commande = Réf. + Code

- **Etau en T Réf. S0763**
Disponible dans la version avec écrou et manette.



- Utilisable en combinaison avec noix pour fixation en croix Réf. S0661 et S0732

Part./Art./Réf. **S0661**

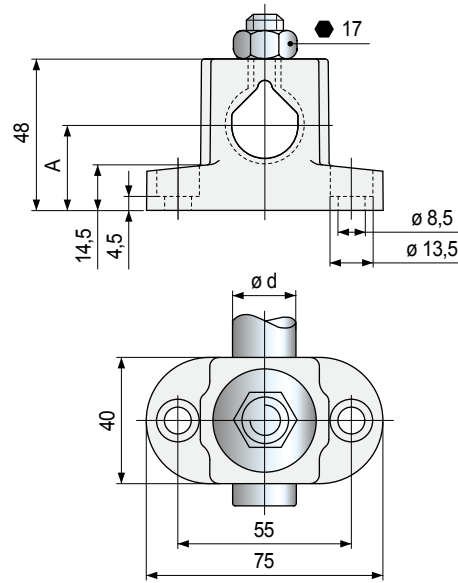


Part./Art./Réf. **S0732**

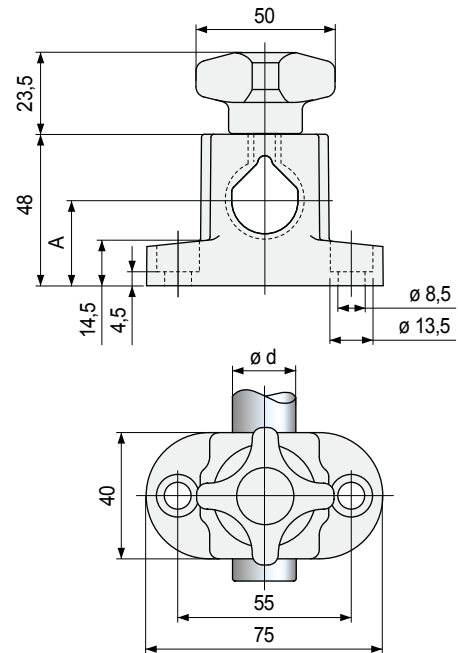


■ Etau en T avec tirant à oeil

Avec écrou



Avec manette



Réf. **S0763**



Version	Ø rond d mm	A mm	Code	Poids kg
avec écrou	12	32,7	610093	0,09
	14	31,2	610103	
	16	29,8	610113	
	18	28,4	610183	
avec manette	20	27	610123	0,12
	12	32,7	610593	
	14	31,2	610603	
	16	29,8	610613	
	18	28,4	610623	
	20	27	610633	

- Matériau: étai et manette en polyamide renforcé PA FV (noir). Élément fileté en laiton nickelé, écrou de serrage, rondelle et tirant à oeil en acier inox austénitique.
- Couple max. de serrage: 4 Kgm.
- Conditionnement: 25 pièces.

● Best Seller

● Standard

● Sur demande: quantité minimum demandée. Pour tout renseignements, s'adresser à notre Service Clients.

Code article pour commande = Réf. + Code